

KOMENDA WOJEWÓDZKA POLICJI w BYDGOSZCZY

WYDZIAŁ RUCHU DROGOWEGO



I N F O R M A C J A M I E S I Ę C Z N A

O STANIE BEZPIECZEŃSTWA W RUCHU DROGOWYM
WOJ. KUJAWSKO - POMORSKIEGO

ZA MIESIĄC PAŹDZIERNIK I ZA OKRES STYCZEŃ - PAŹDZIERNIK 2015r

(wg danych wstępnych zawartych w aplikacji KSIP WWW SEWIK – stan na dzień 09.11.2015r.)

**Opracowano w Wydziale Ruchu Drogowego KWP w Bydgoszczy
Bydgoszcz 2015r.**

Z danych zarejestrowanych w aplikacji KSIP WWW SEWIK wynika, że w październiku 2015r. odnotowano następującą ilość zdarzeń i ich skutki:

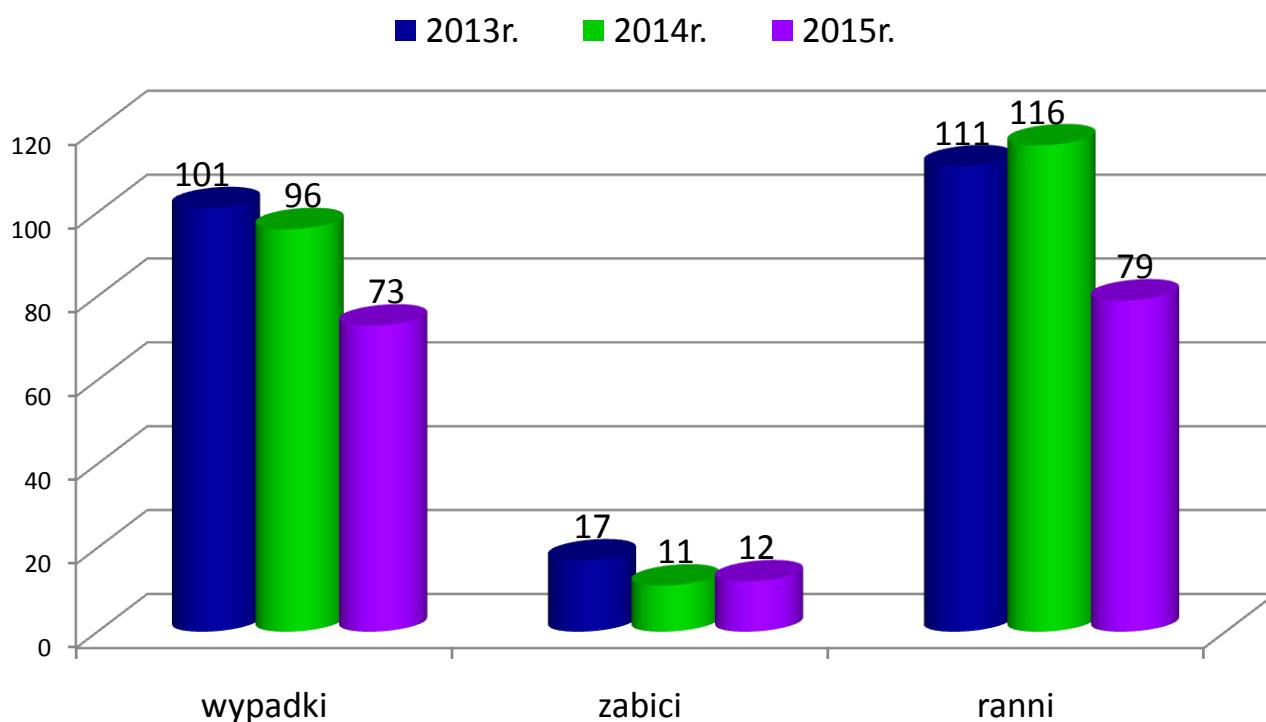
- **73 wypadki drogowe,**
- **12 ofiar śmiertelnych,**
- **79 rannych,**

zgłoszono także,

- **2107 kolizji drogowych.**

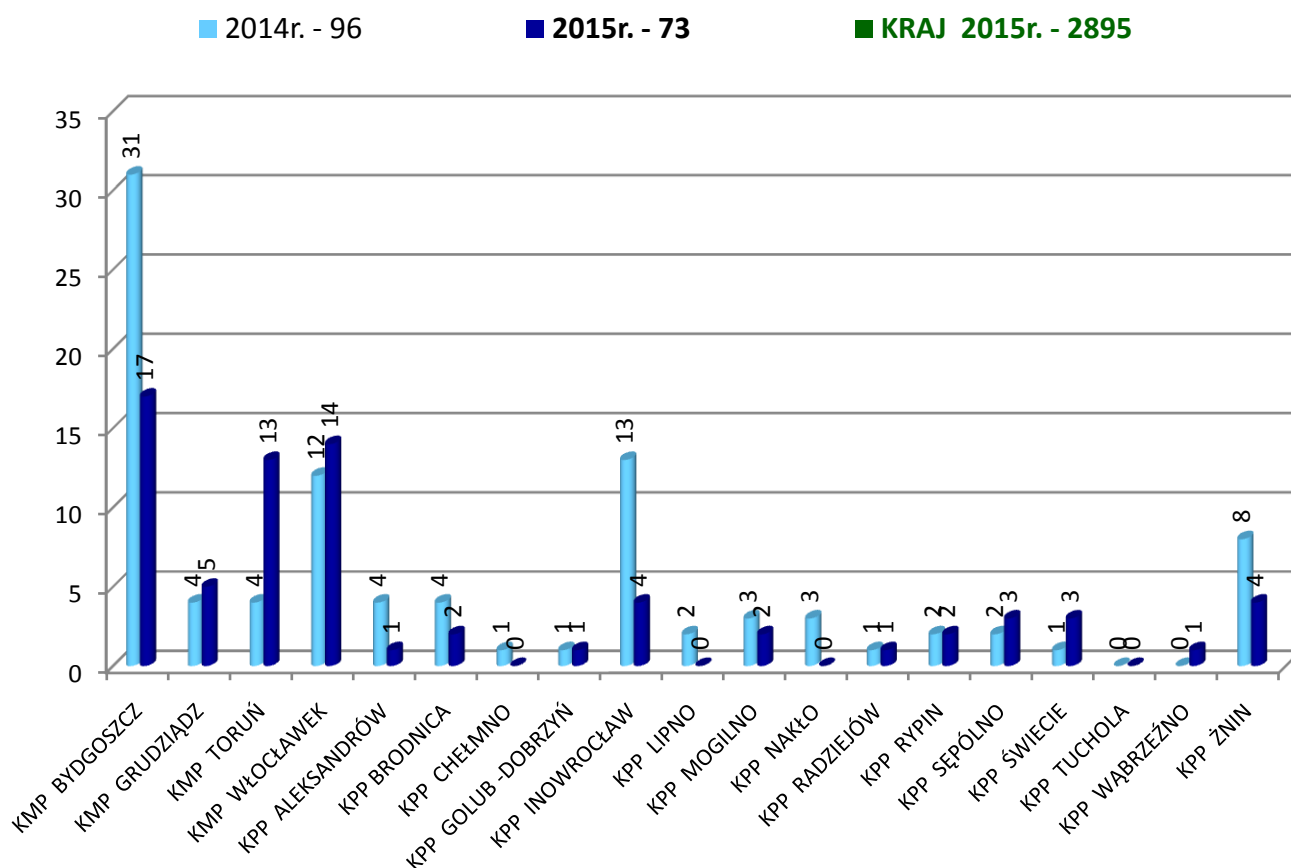
Dane te w porównaniu do analogicznego okresu roku 2013 i 2014 przedstawiają się następująco:

	X 2013r.	X 2014r.	X 2015r.	WZROST/ SPADEK	%
WYPADKI	101	96	73	-23	-24,0%
ZABICI	17	11	12	1	9,1%
RANNI	111	116	79	-37	-31,9%
KOLIZJE	2054	1963	2107	144	7,3%

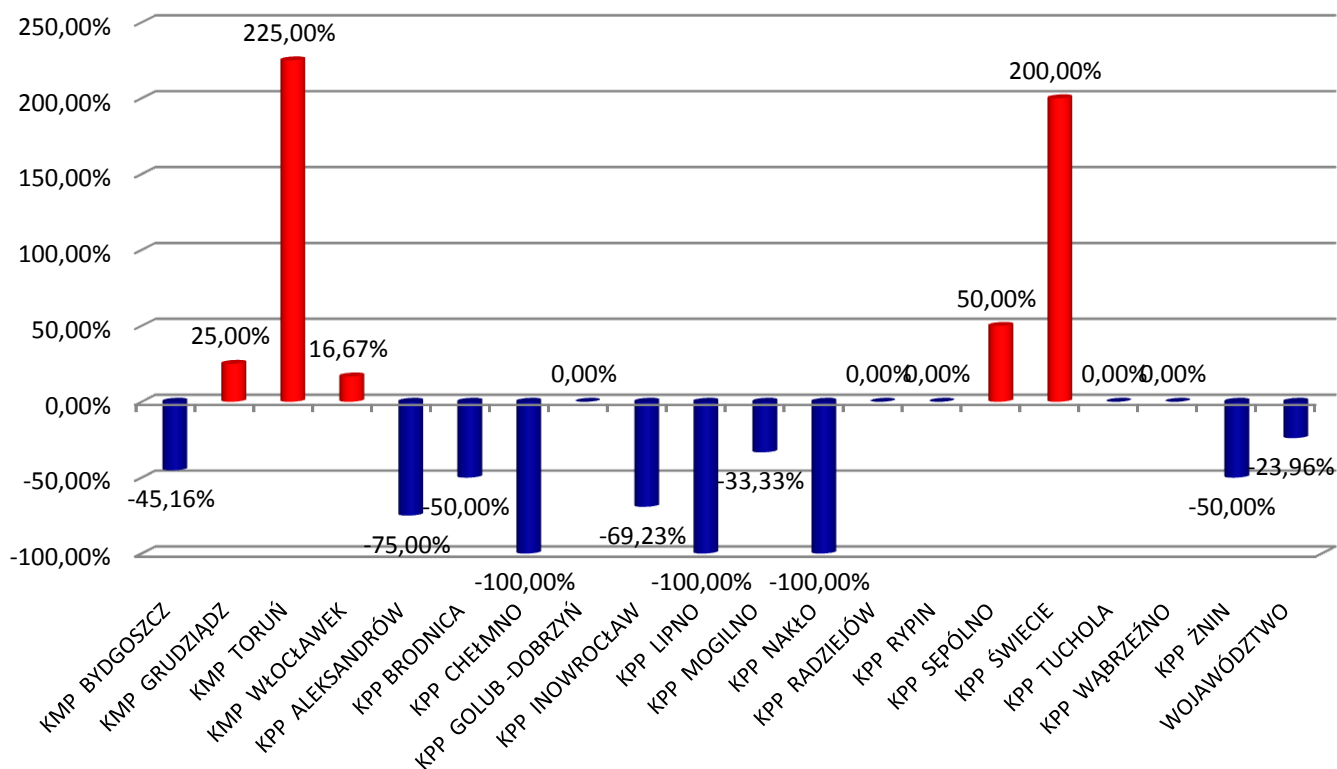


Wskaźnik zabitych na 100 wypadków wynosi **16,4**

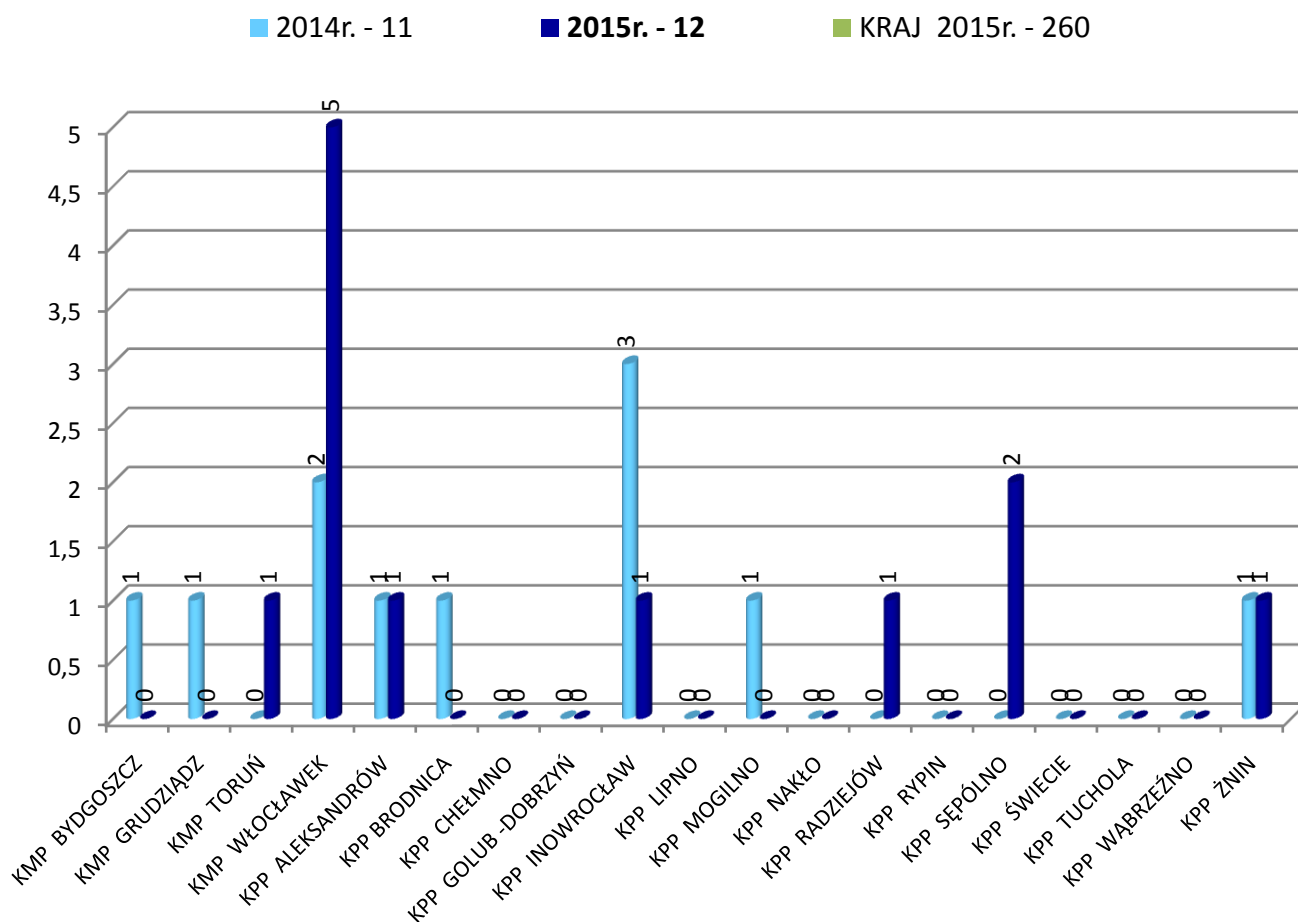
WYPADKI DROGOWE PAŹDZIERNIK 2015r.



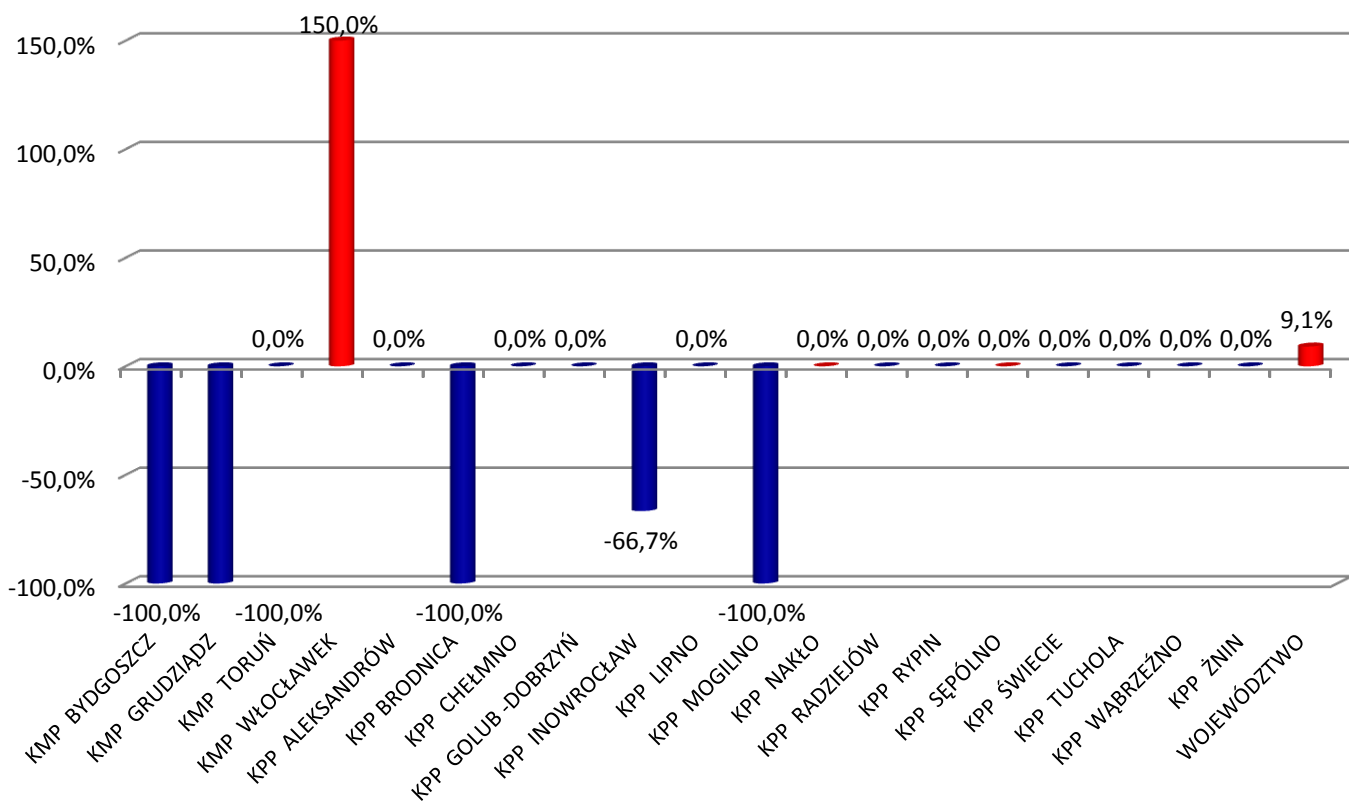
ZMIANA LICZBY WYPADKÓW DROGOWYCH PAŹDZIERNIK 2014/2015 (%)



OFIARY ŚMIERTELNE PAŹDZIERNIK 2015r.



ZMIANA LICZBY OFIAR ŚMIERTELNYCH PAŹDZIERNIK 2014/2015 (%)

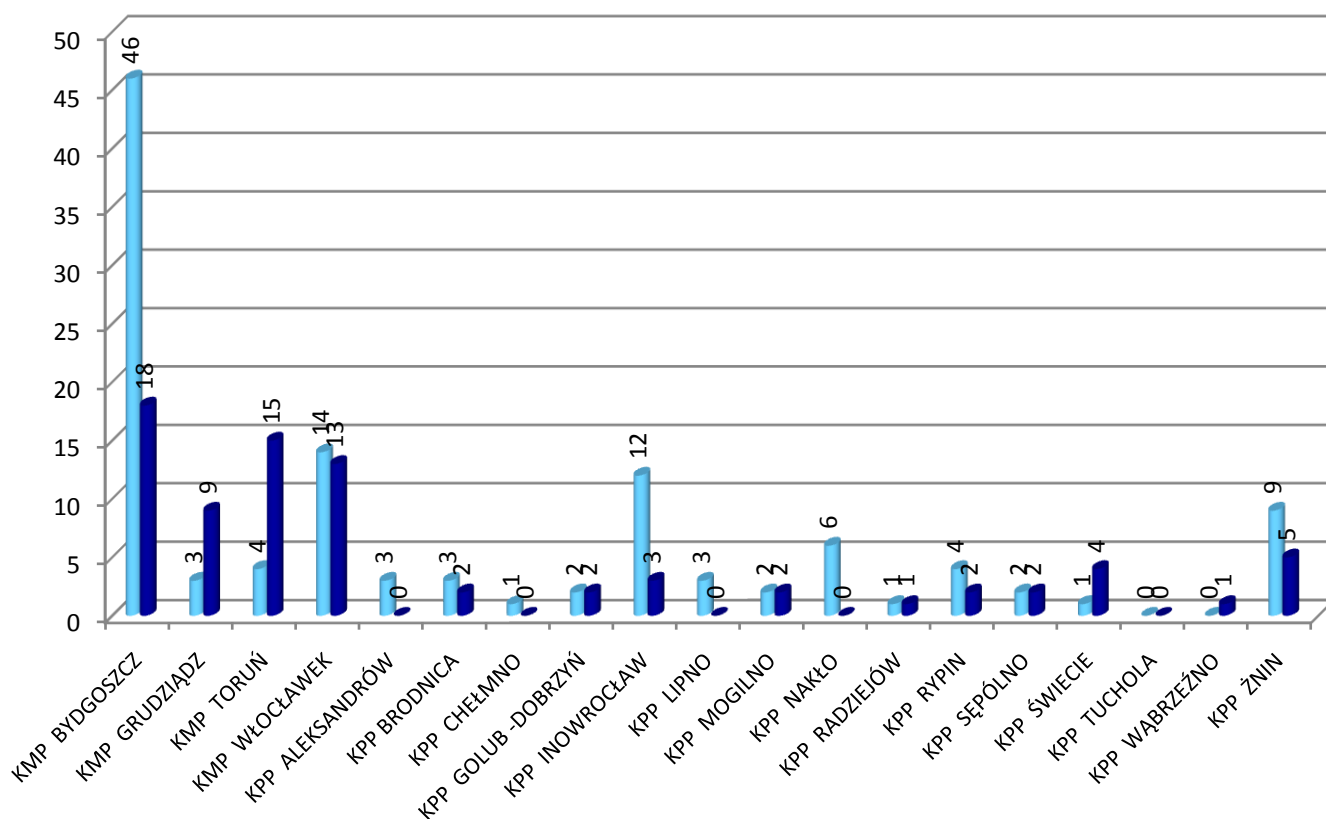


RANNI PAŹDZIERNIK 2015r.

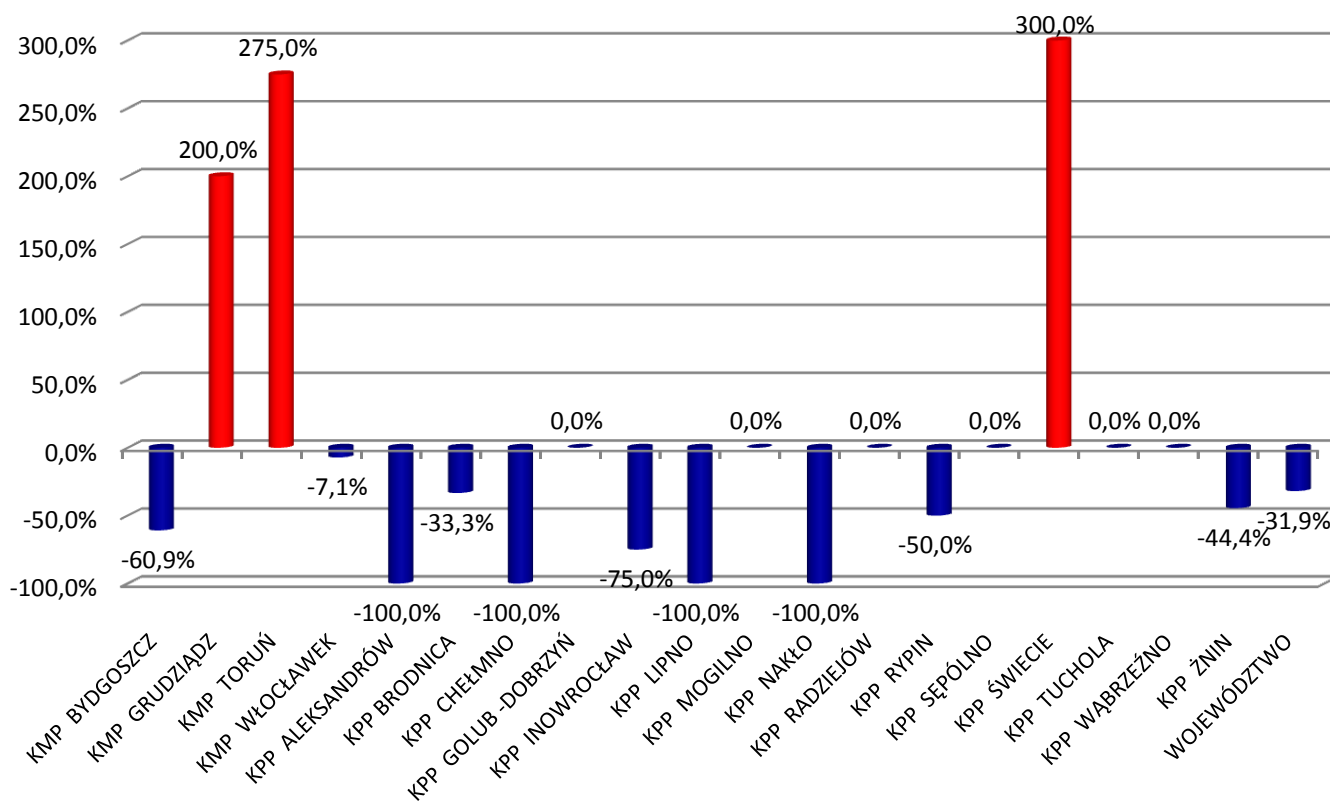
■ 2014r. - 116

■ 2015r. - 79

■ KRAJ 2015r. - 3449



ZMIANA LICZBY RANNYCH PAŹDZIERNIK 2014/2015 (%)

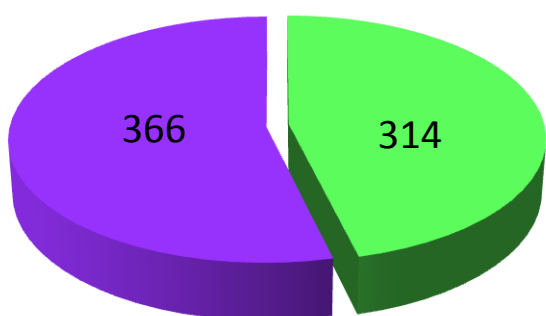


UJAWNIONE PRZESTĘPSTWA (178a § 1KK) I WYKROCZENIA (87 § 1i2 i 87 § 1a KW)
KIERUJĄCYCH W STANIE PO SPOŻYCIU ALKOHOLU - PAŹDZIERNIK 2015r.

	X 2013r.	X 2014r.	X 2015r.	WZROST/ SPADEK	%
178a § 1KK	362	366	314	- 52	- 14,2
87 § 1i2 KW 87 § 1a KW	590	302	302	0	0,0

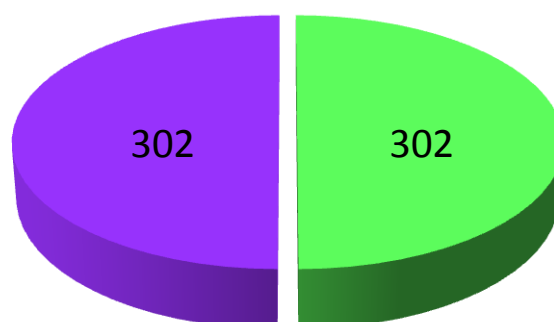
178a § 1KK

■ 2015r. ■ 2014r.



87 § 1i 2, 87 § 1a KW

■ 2015r. ■ 2014r.



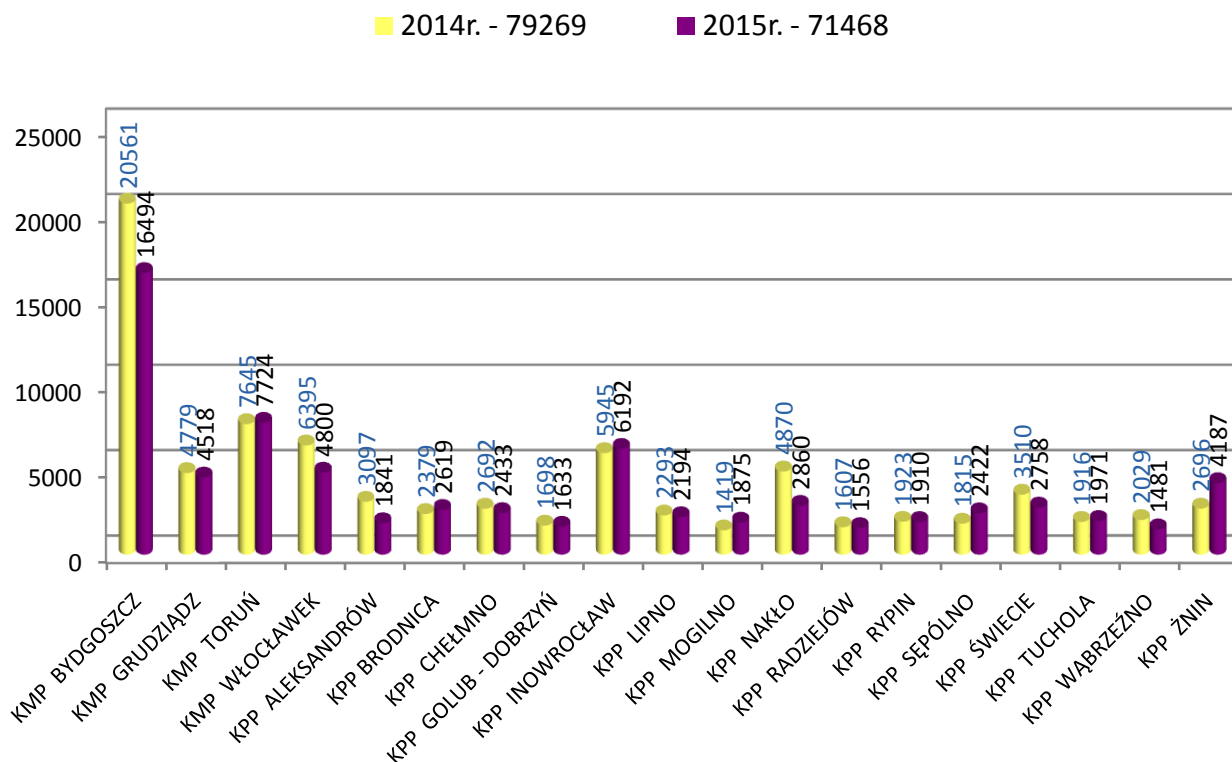
LICZBA KIERUJĄCYCH PODDANYCH BADANIU NA ZAWARTOŚĆ ALKOHOLU PRZEZ
POLICJANTÓW RUCHU DROGOWEGO - PAŹDZIERNIK 2015r.

	X 2014r.	X 2015r.	WZROST/ SPADEK	%
LICZBA KIERUJĄCYCH	79269	71468	- 7801	- 9,8

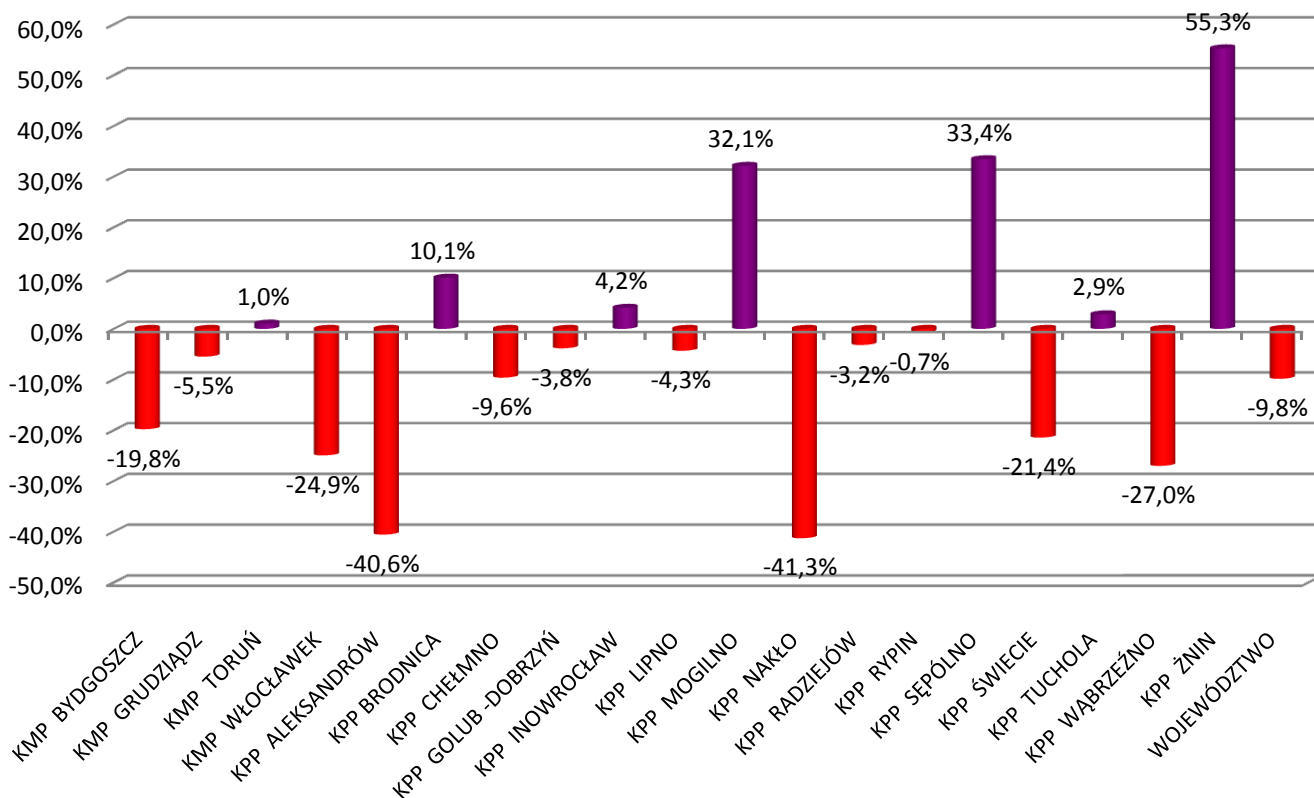
LICZBA KIERUJĄCYCH PODDANYCH BADANIU NA ZAWARTOŚĆ ALKOHOLU PRZEZ
POLICJANTÓW PREWENCJI - PAŹDZIERNIK 2015r.

	X 2015r.
LICZBA KIERUJĄCYCH	46115

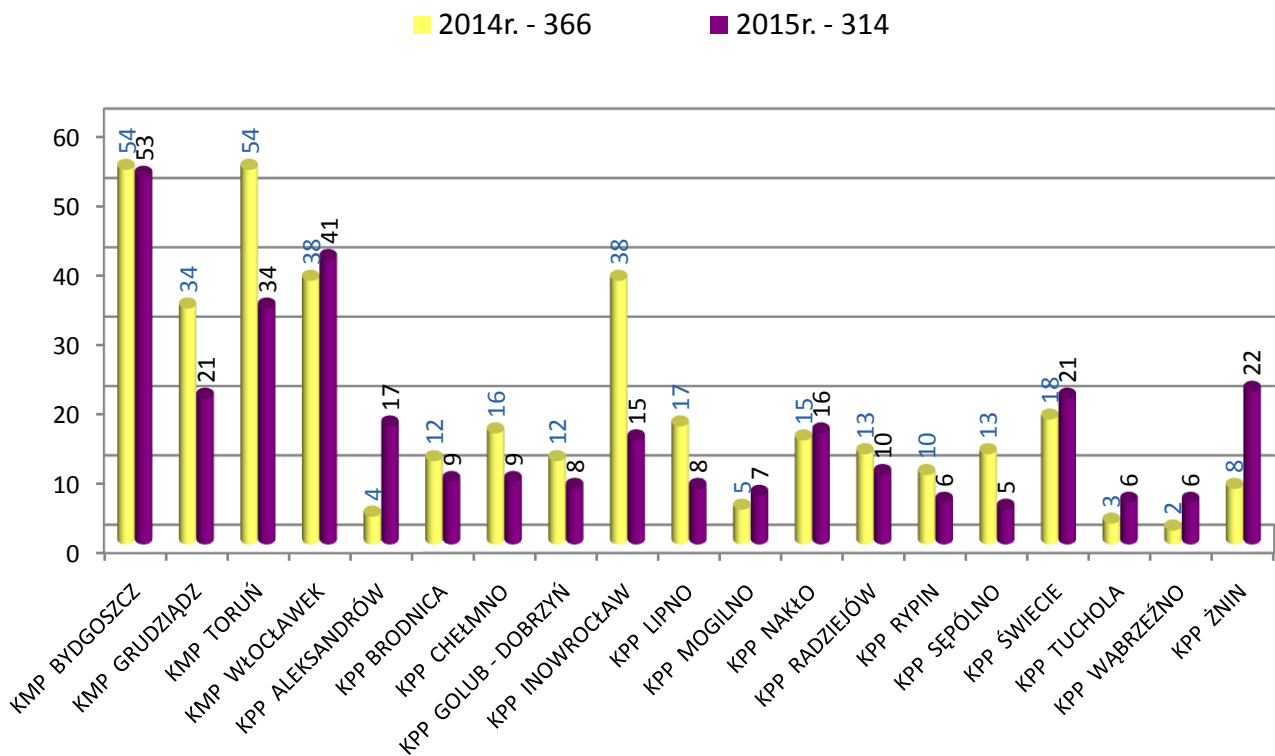
LICZBA KIERUJĄCYCH PODDANYCH BADANIU NA ZAWARTOŚĆ ALKOHOLU PRZEZ POLICJANTÓW RUCHU DROGOWEGO PAŹDZIERNIK 2015r.



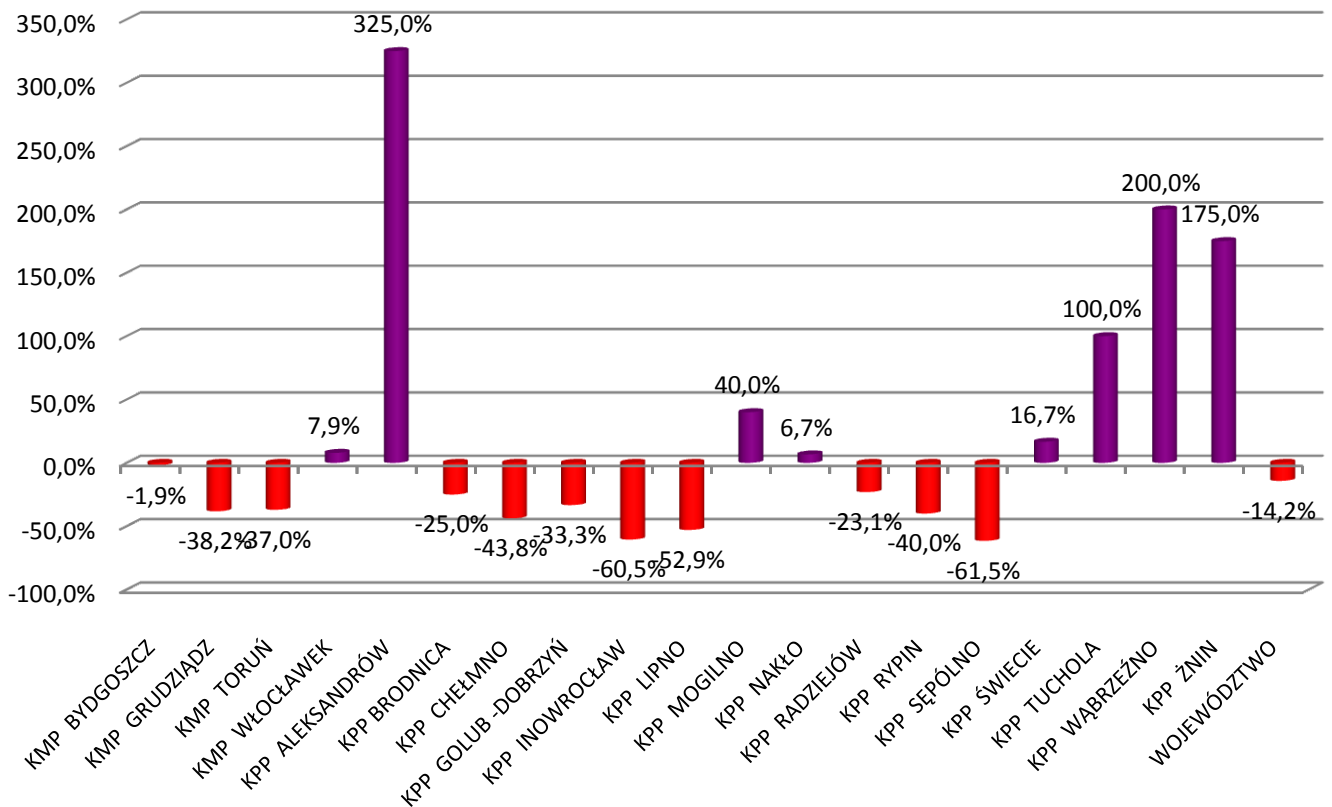
ZMIANA LICZBY KIERUJĄCYCH PODDANYCH BADANIU NA ZAWARTOŚĆ ALKOHOLU PRZEZ POLICJANTÓW RUCHU DROGOWEGO PAŹDZIERNIK 2014/2015 (%)



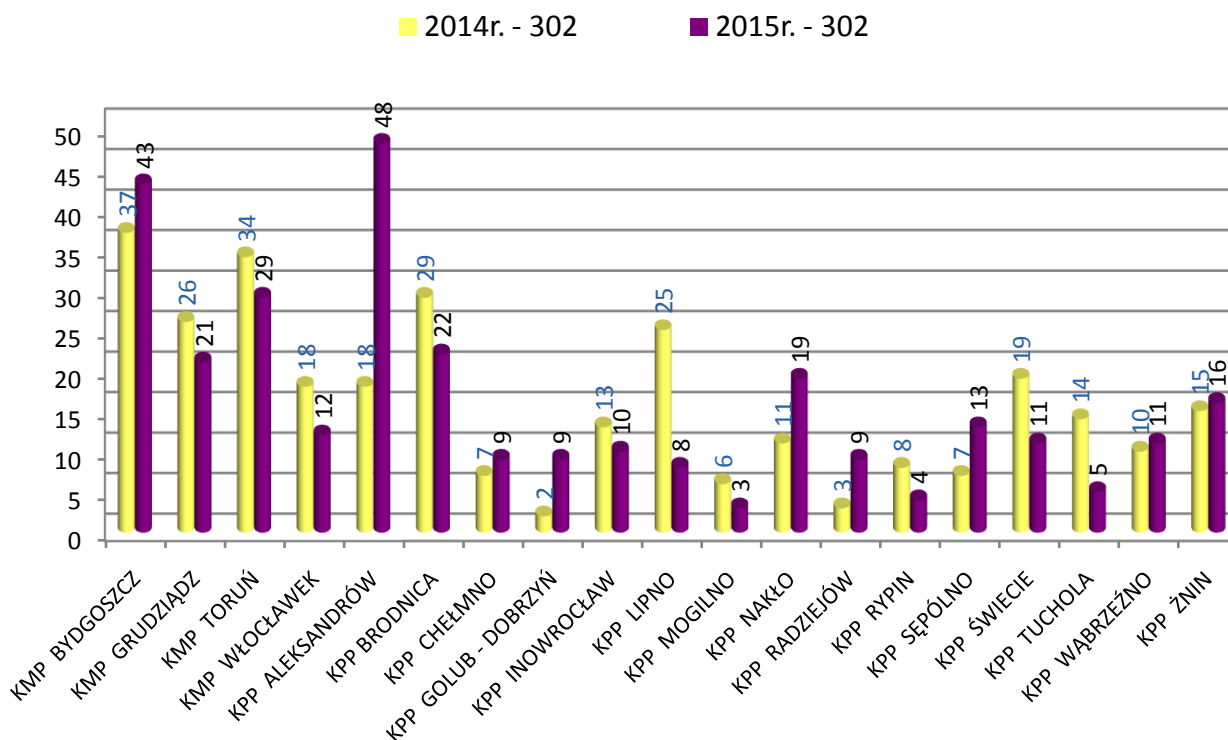
**UJAWNIONE PRZESTĘPSTWA (178a§1KK) KIERUJĄCYCH PO SPOŻUCIU ALKOHOLU
PAŹDZIERNIK 2015r.**



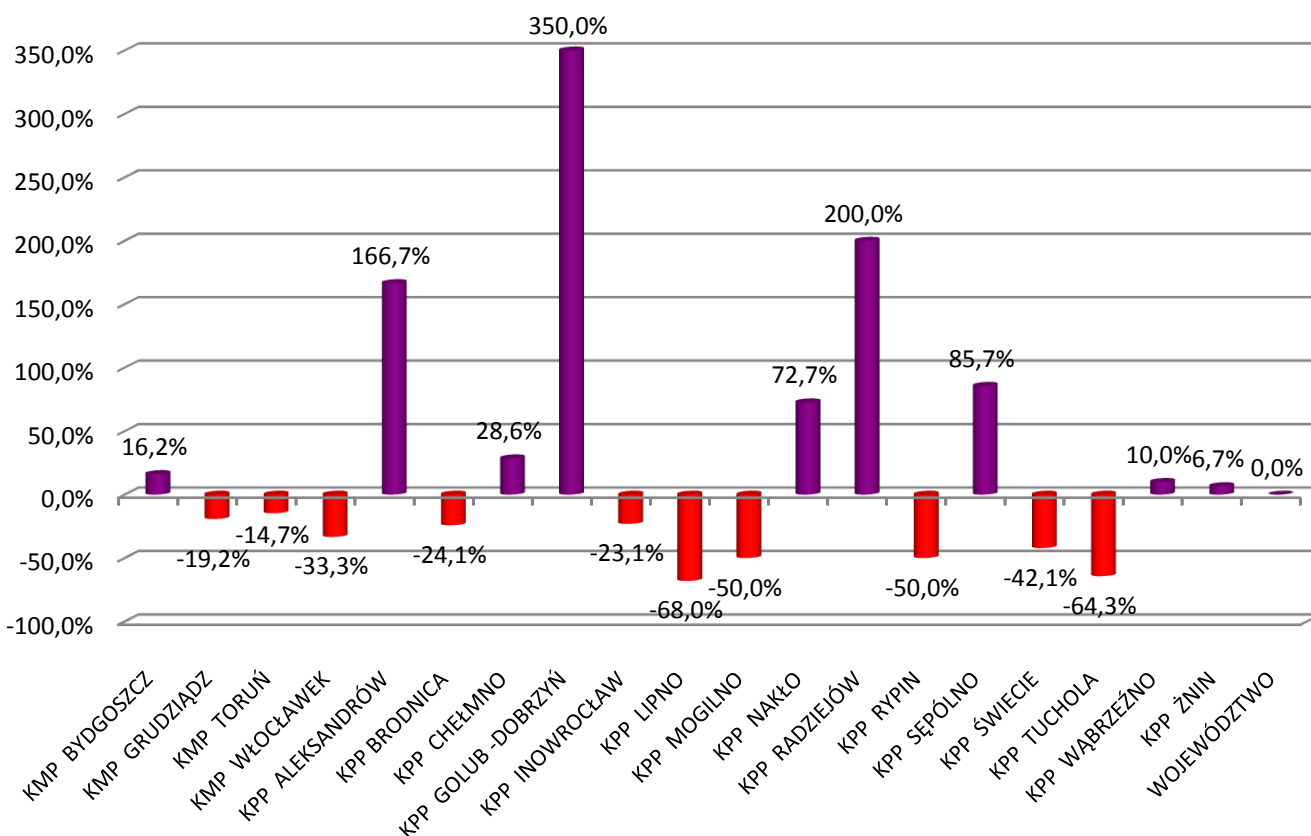
**ZMIANA LICZBY UJAWNIONYCH PRZESTĘPSTW (178a§1KK) KIERUJĄCYCH PO
SPOŻUCIU ALKOHOLU PAŹDZIERNIK 2014/2015 (%)**



UJAWNIONE WYKROCZENIA (87§1i2, 87§1a KW) KIERUJĄCYCH PO UŻYCIU
ALKOHOLU PAŹDZIERNIK 2015r.



ZMIANA LICZBA UJAWNIONYCH WYKROCZEŃ (87 §1i2, 87§ 1a KK) KIERUJĄCYCH
PO UŻYCIU ALKOHOŁU PAŹDZIERNIK 2014/2015 (%)



W okresie styczeń – październik 2015r. odnotowano następującą ilość zdarzeń i ich skutki:

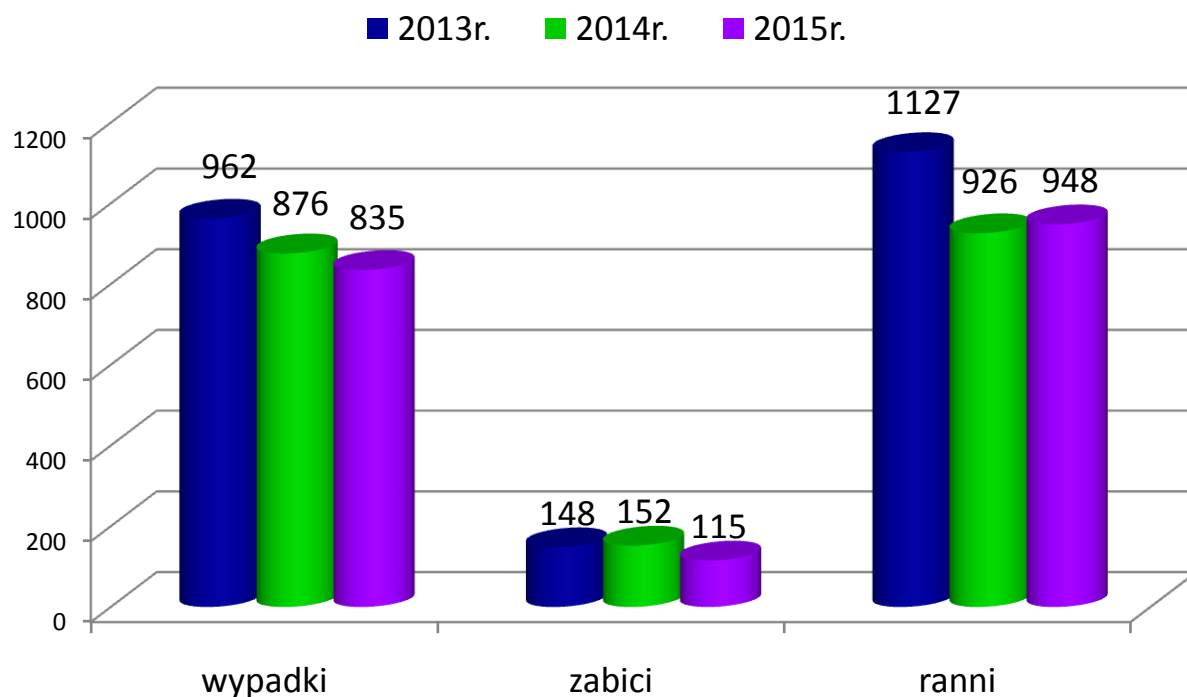
- **835 wypadków drogowych,**
- **115 ofiar śmiertelnych,**
- **948 rannych,**

zgłoszono także,

- **18583 kolizje drogowe.**

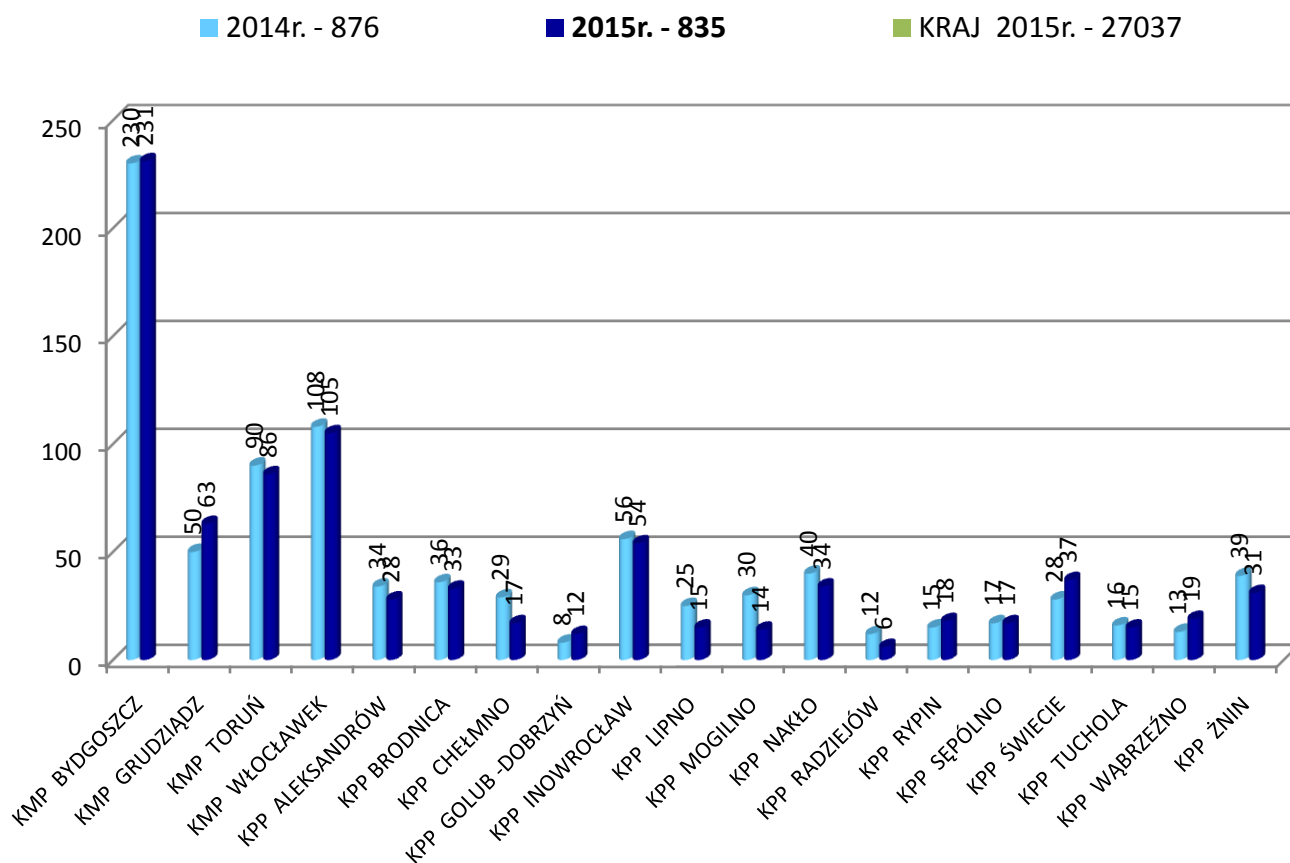
Dane te w porównaniu do analogicznego okresu roku 2013 i 2014 przedstawiają się następująco:

	I-X 2013r.	I-X 2014r.	I-X 2015r.	WZROST/ SPADEK	%
WYPADKI	962	876	835	-41	-4,7%
ZABICI	148	152	115	-37	-24,3%
RANNI	1127	926	948	22	2,4%
KOLIZJE	19790	18205	18583	378	2,1%

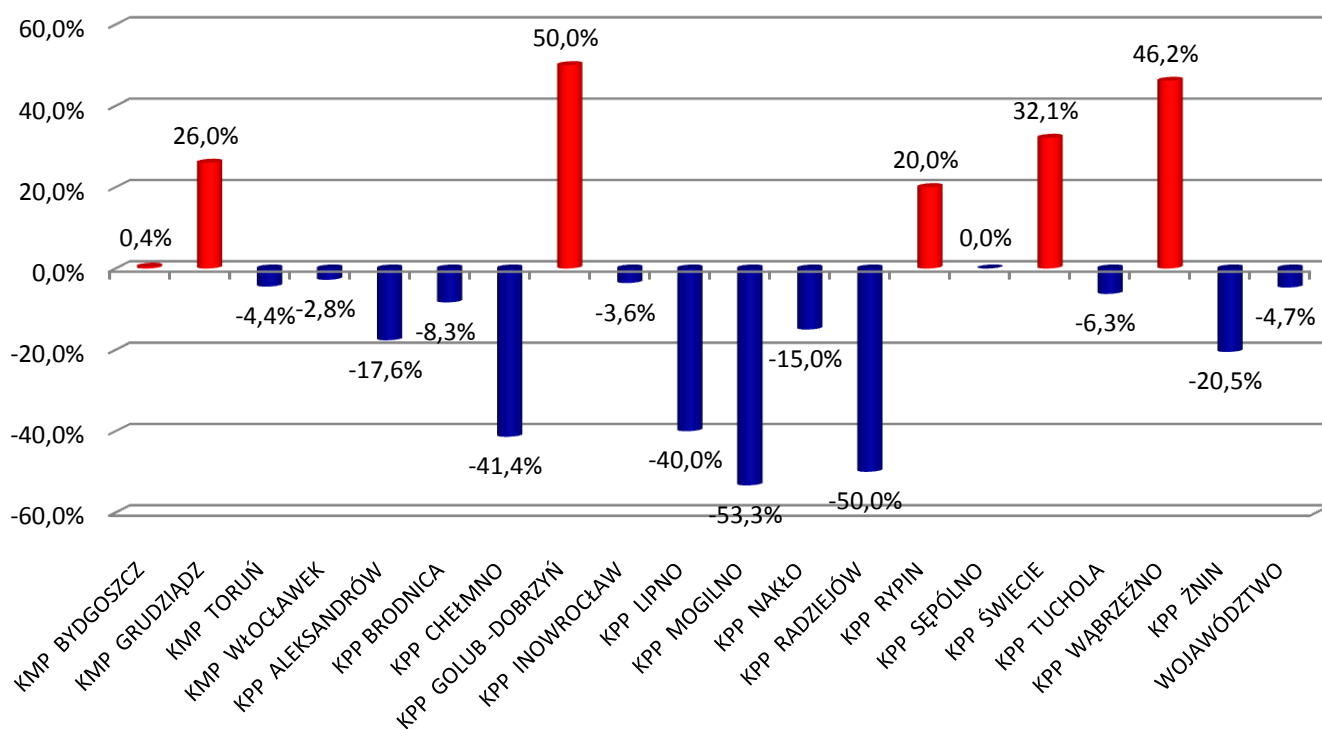


Wskaźnik zabitych na 100 wypadków wynosi **13,8**

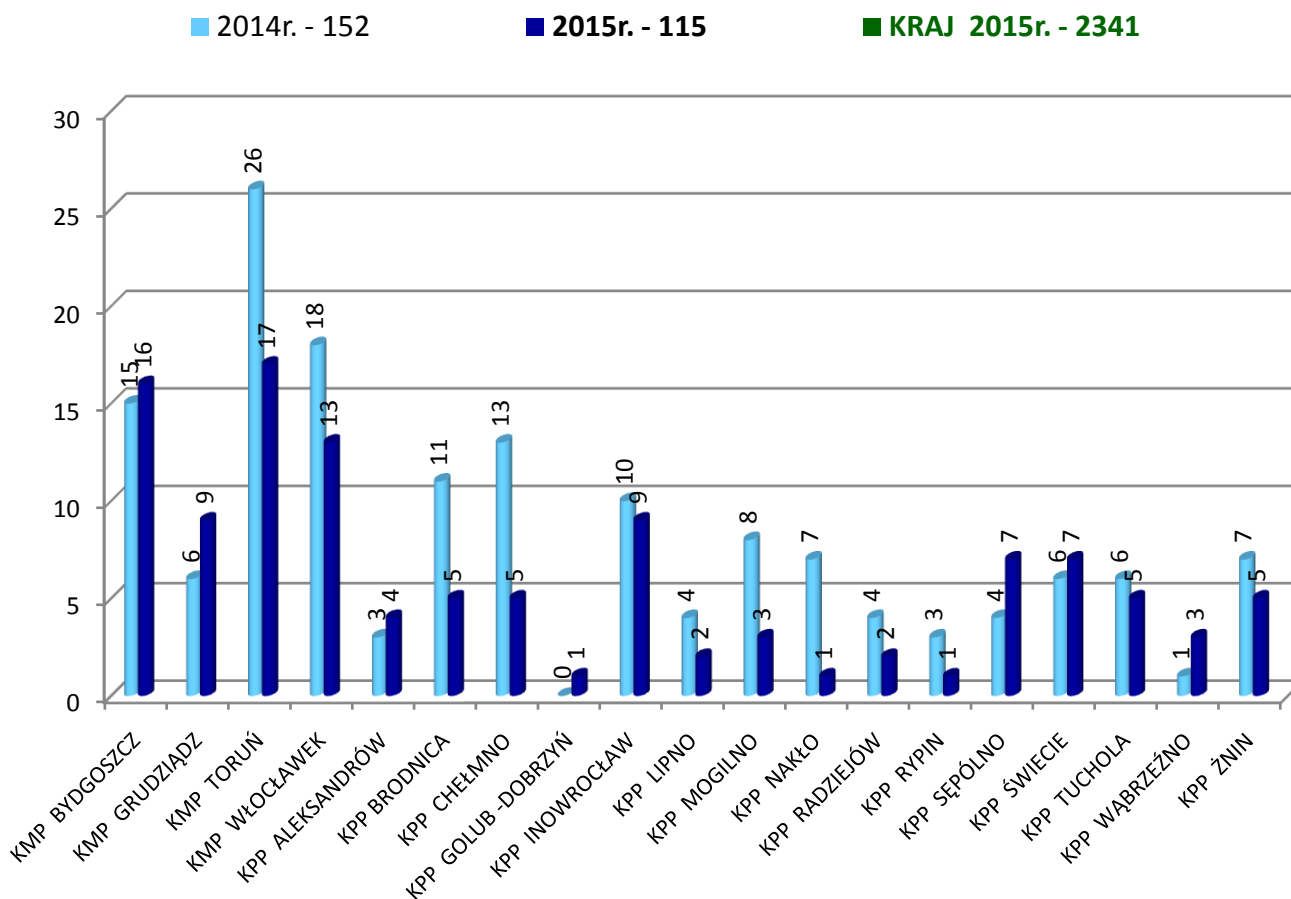
WYPADKI DROGOWE STYCZEŃ - PAŹDZIERNIK 2015r.



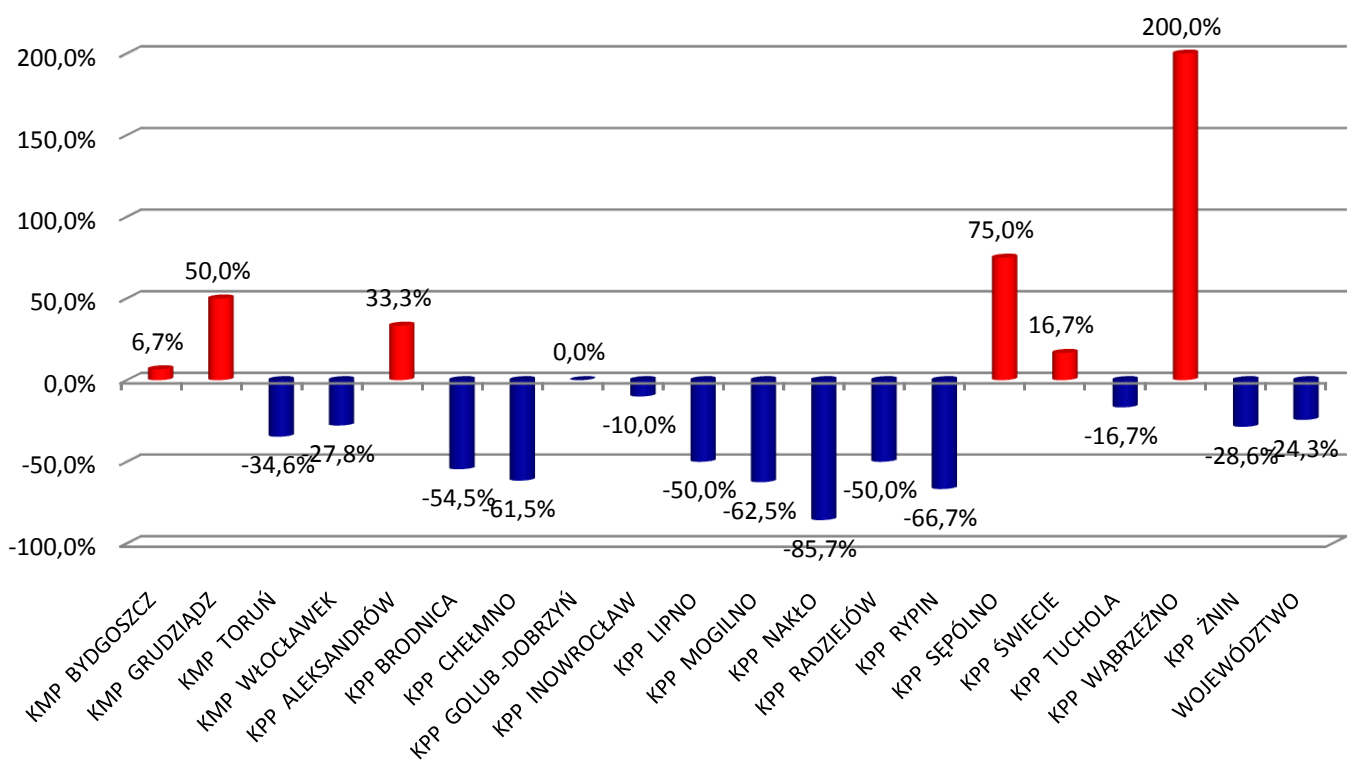
ZMIANA LICZBY WYPADKÓW DROGOWYCH STYCZEŃ - PAŹDZIERNIK 2014/2015 (%)



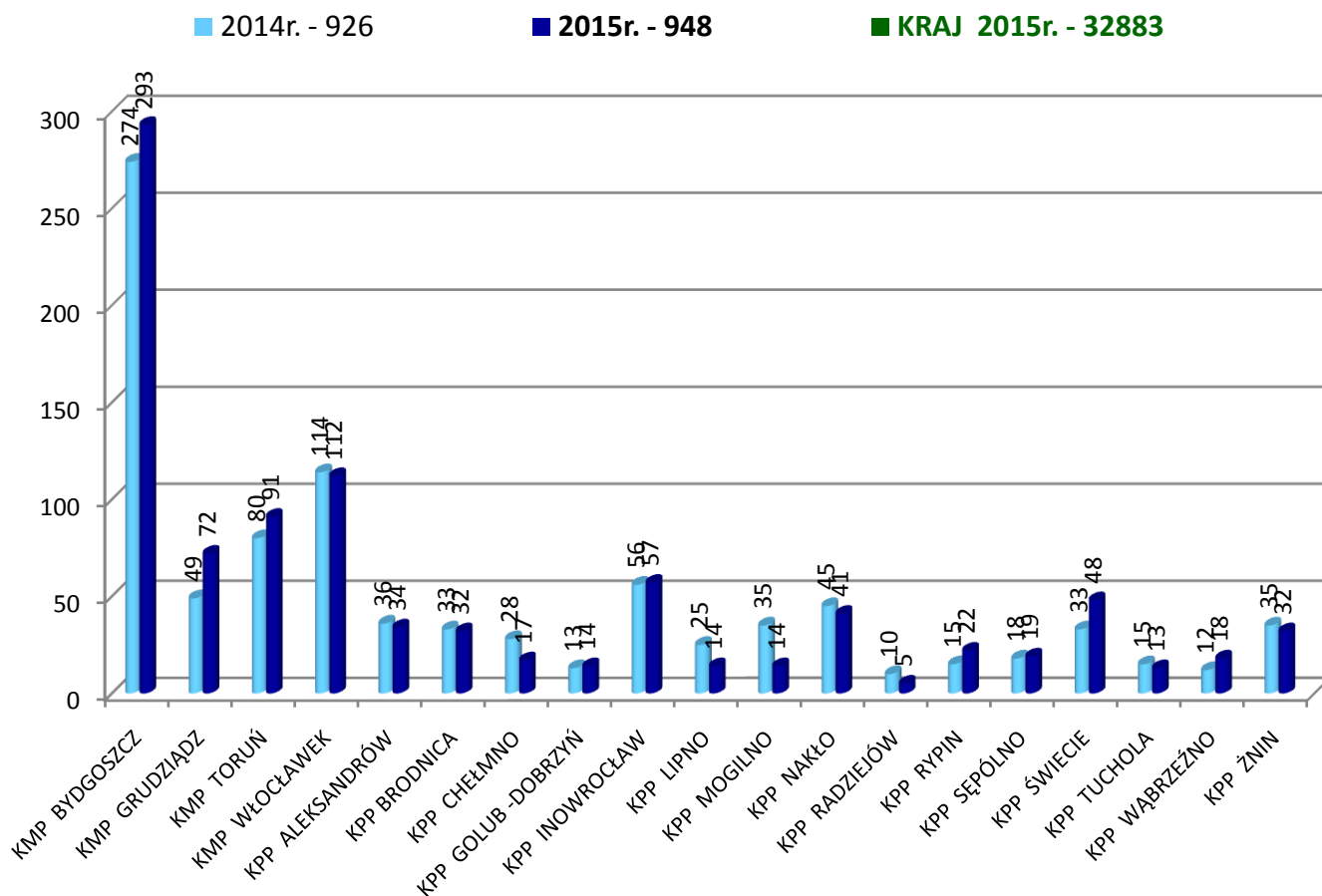
OFIARY ŚMIERTELNE STYCZEŃ - PAŹDZIERNIK 2015r.



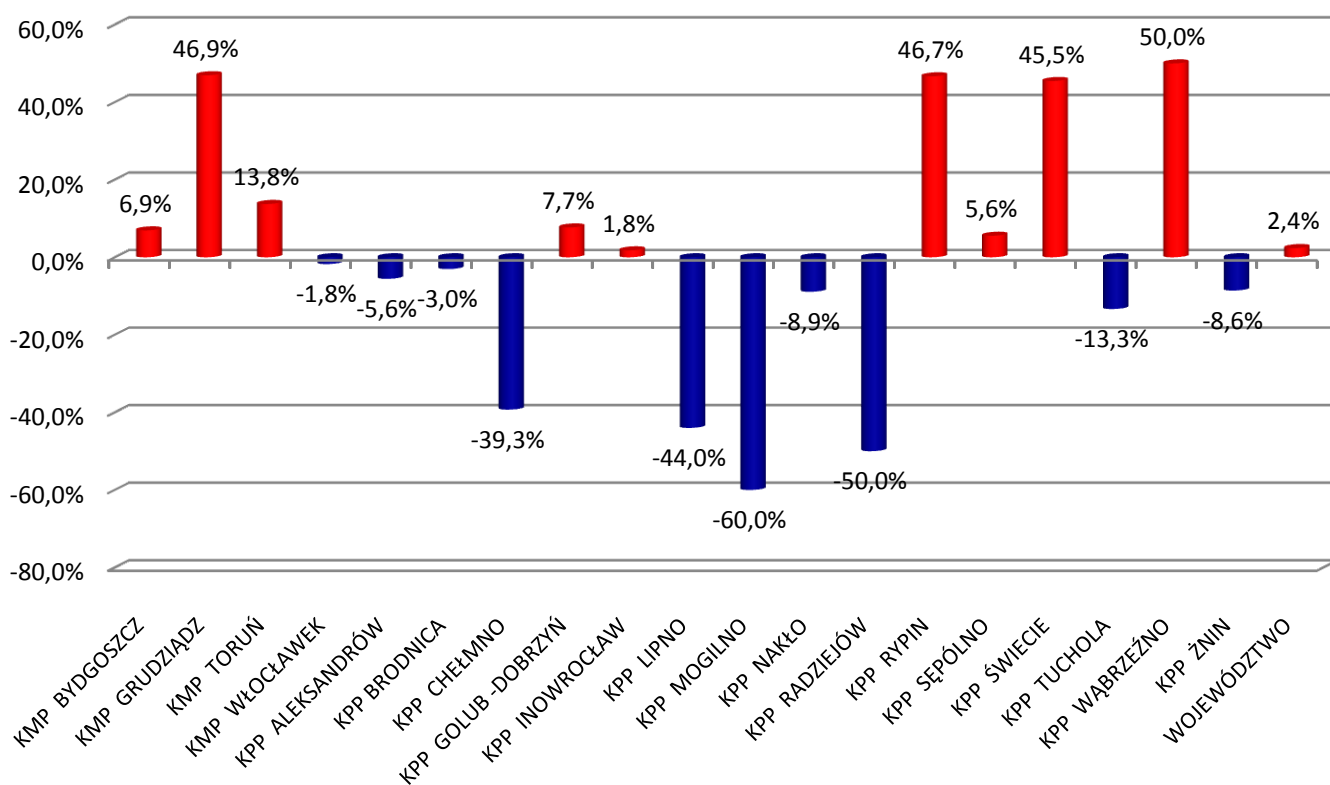
ZMIANA LICZBY OFIAR ŚMIERTELNYCH STYCZEŃ - PAŹDZIERNIK 2014/2015 (%)



RANNI STYCZEŃ - PAŹDZIERNIK 2015r.

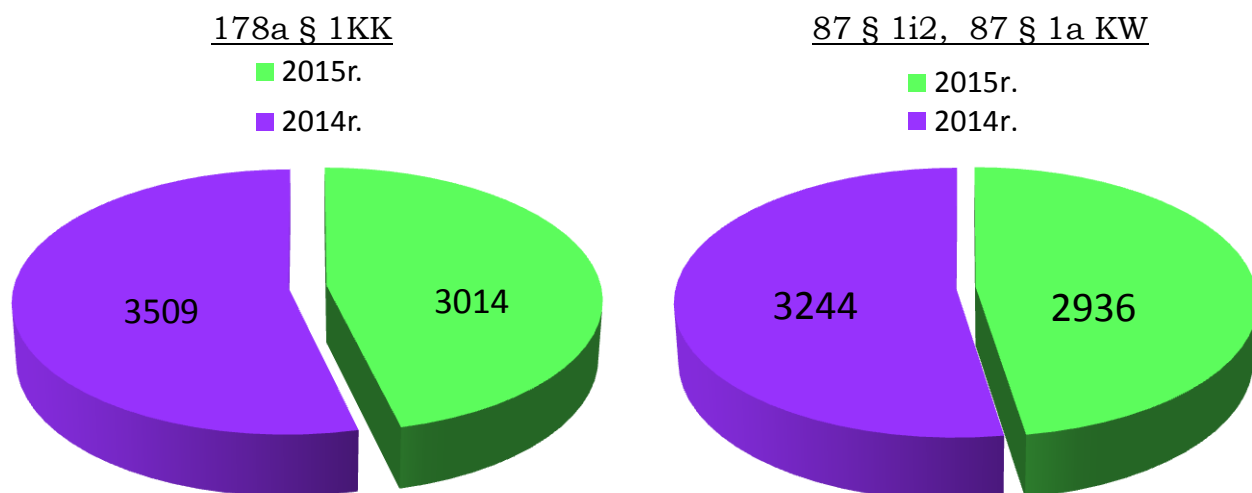


ZMIANA LICZBY RANNYCH STYCZEŃ - PAŹDZIERNIK 2014/2015 (%)



UJAWNIONE PRZESTĘPSTWA (178a § 1KK) I WYKROCZENIA (87 § 1i2 i 87 § 1a KW) KIERUJĄCYCH W STANIE PO SPOŻYCIU ALKOHOŁ STYCZEŃ – PAŹDZIERNIK 2015r.

	I - X 2013r.	I - X 2014r.	I - X 2015r.	WZROST/ SPADEK	%
178a § 1KK	3216	3509	3014	- 495	- 14,1%
87 § 1i2, 87 § 1a KW	4989	3244	2936	- 308	- 9,5%



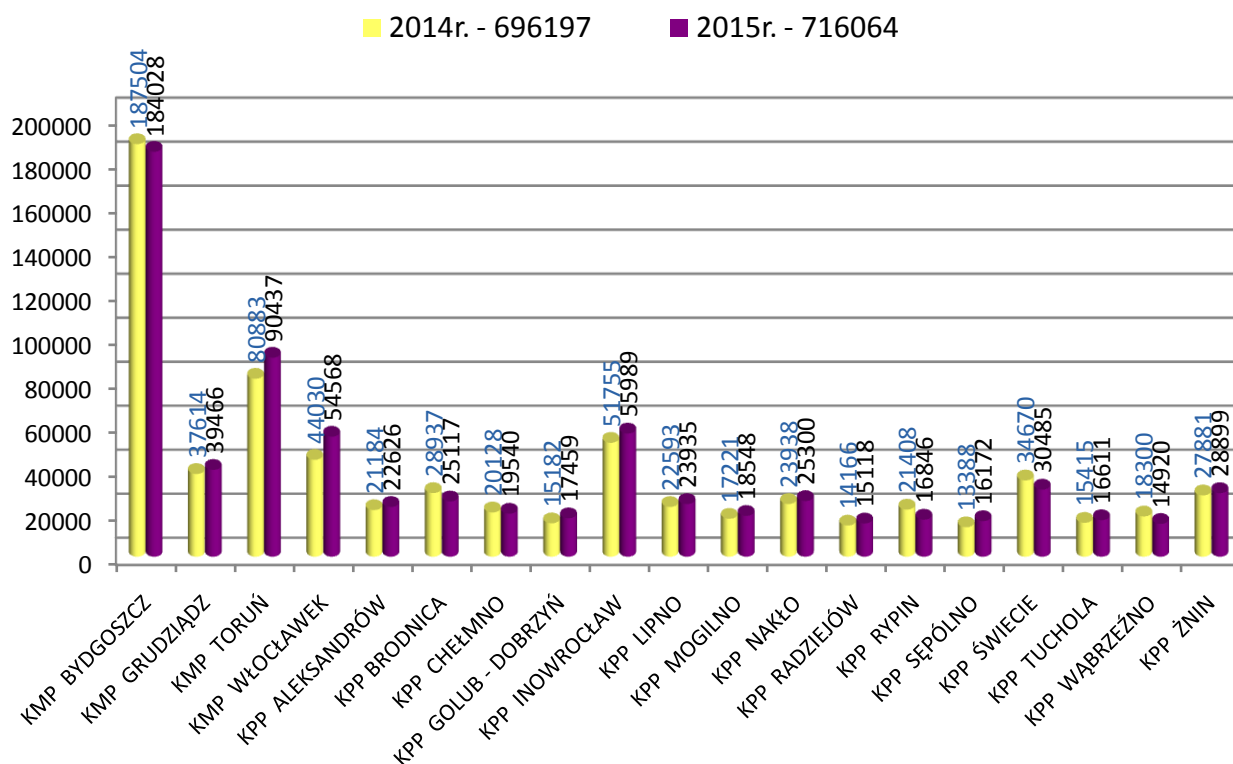
LICZBA KIERUJĄCYCH PODDANYCH BADANIU NA ZAWARTOŚĆ ALKOHOŁU PRZEZ POLICJANTÓW RUCHU DROGOWEGO STYCZEŃ - PAŹDZIERNIK 2015r.

	I - X 2014r.	I - X 2015r.	WZROST/ SPADEK	Dynamika
LICZBA KIERUJĄCYCH	696197	716064	19867	2,9%

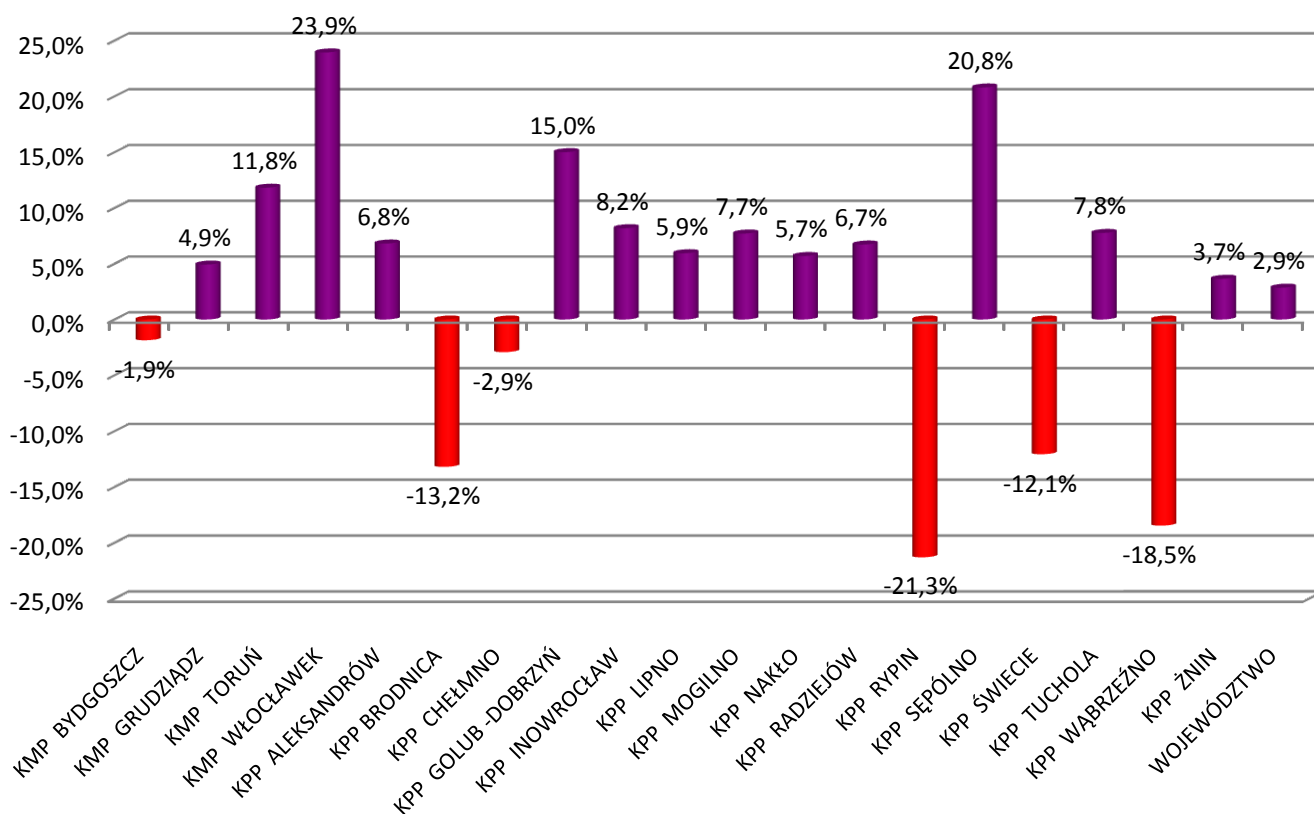
LICZBA KIERUJĄCYCH PODDANYCH BADANIU NA ZAWARTOŚĆ ALKOHOŁU PRZEZ POLICJANTÓW PREWENCJI STYCZEŃ – PAŹDZIERNIK 2015r.

	I - X 2015r.
LICZBA KIERUJĄCYCH	494730

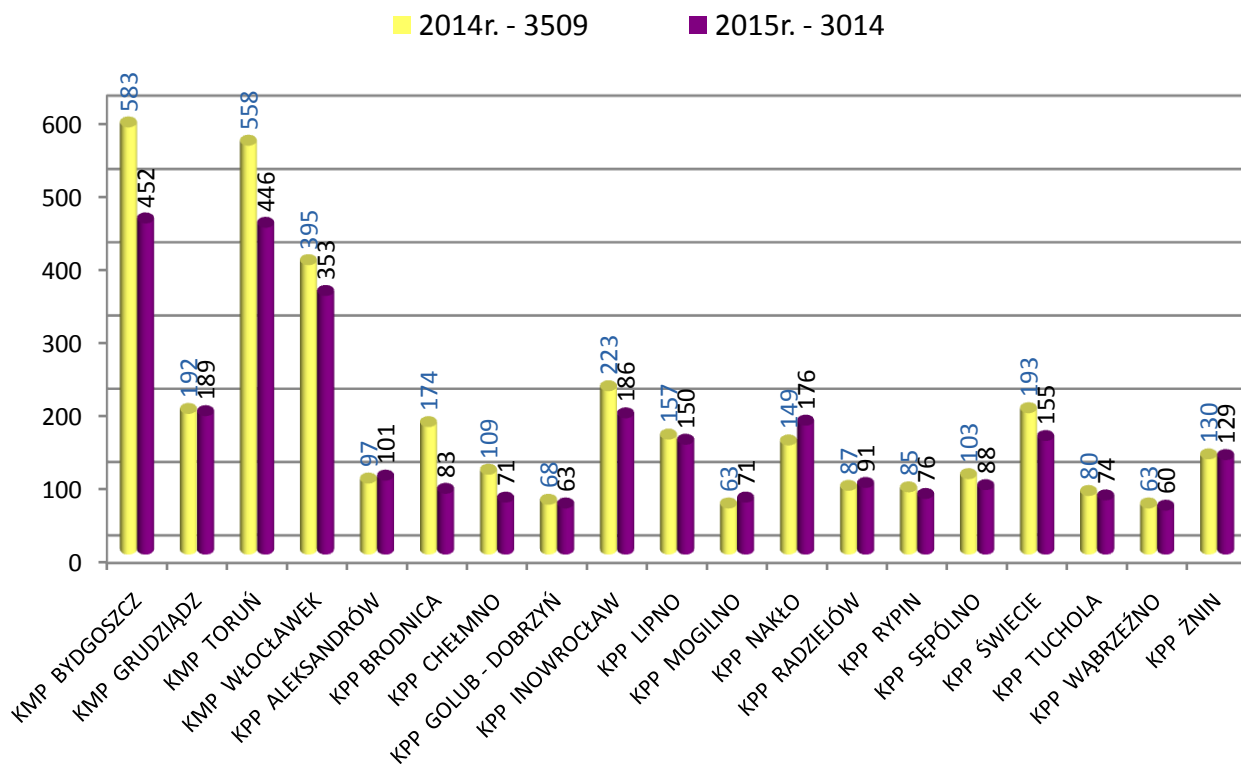
**LICZBA KIERUJĄCYCH PODDANYCH BADANIU NA ZAWARTOŚĆ ALKOHOLU
STYCZEŃ – PAŹDZIERNIK 2015r.**



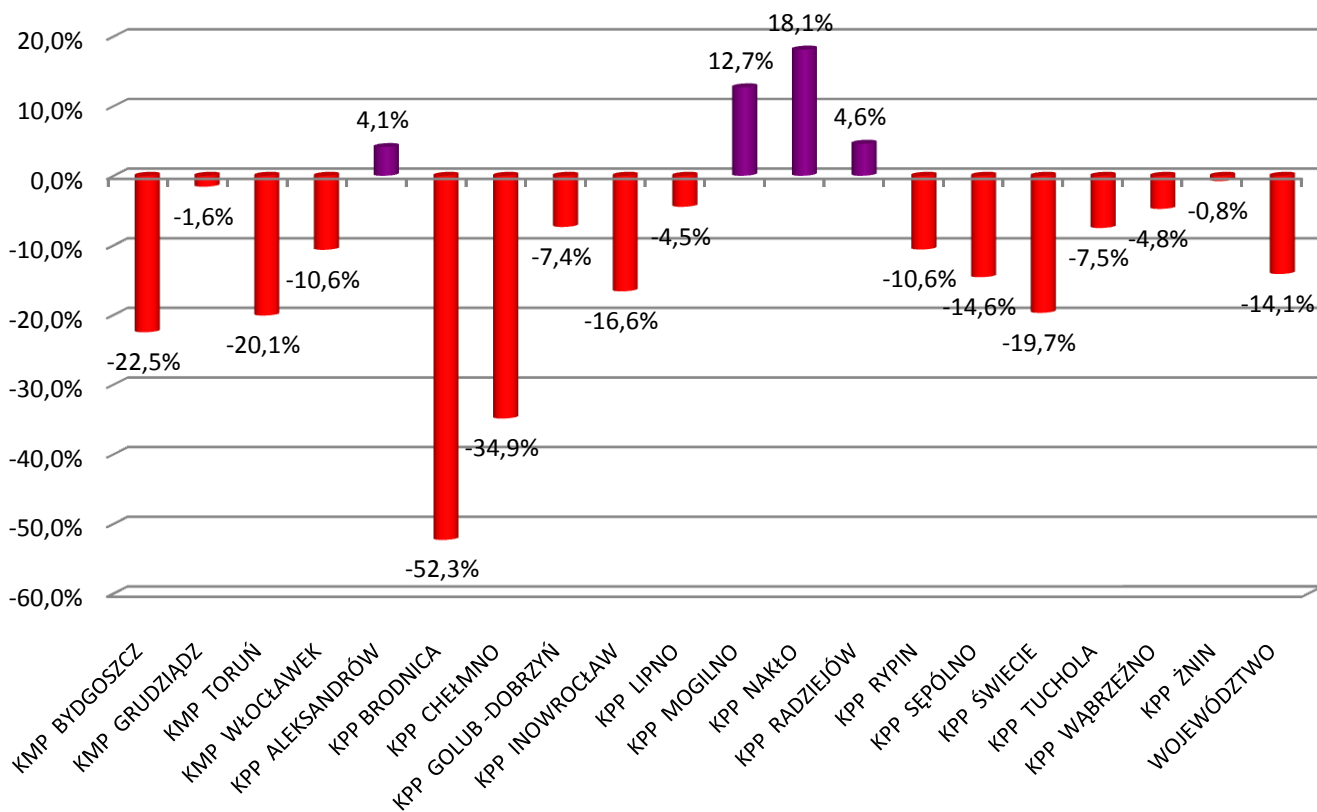
**ZMIANA LICZBY KIERUJĄCYCH PODDANYCH BADANIU NA ZAWARTOŚĆ ALKOHOLU
STYCZEŃ – PAŹDZIERNIK 2014/2015 (%)**



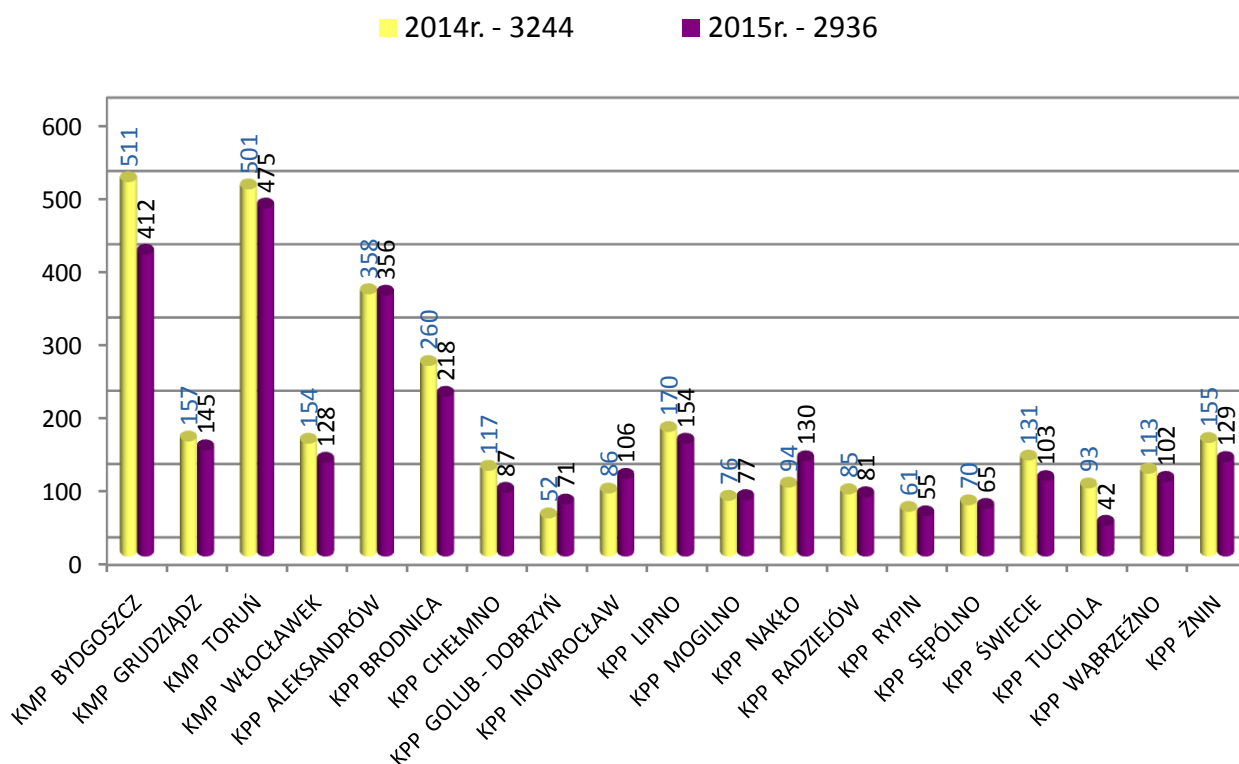
**UJAWNIONE PRZESTĘPSTWA (178a§1KK) KIERUJĄCYCH PO SPOŻUCIU ALKOHOLU
STYCZEŃ – PAŹDZIERNIK 2015r.**



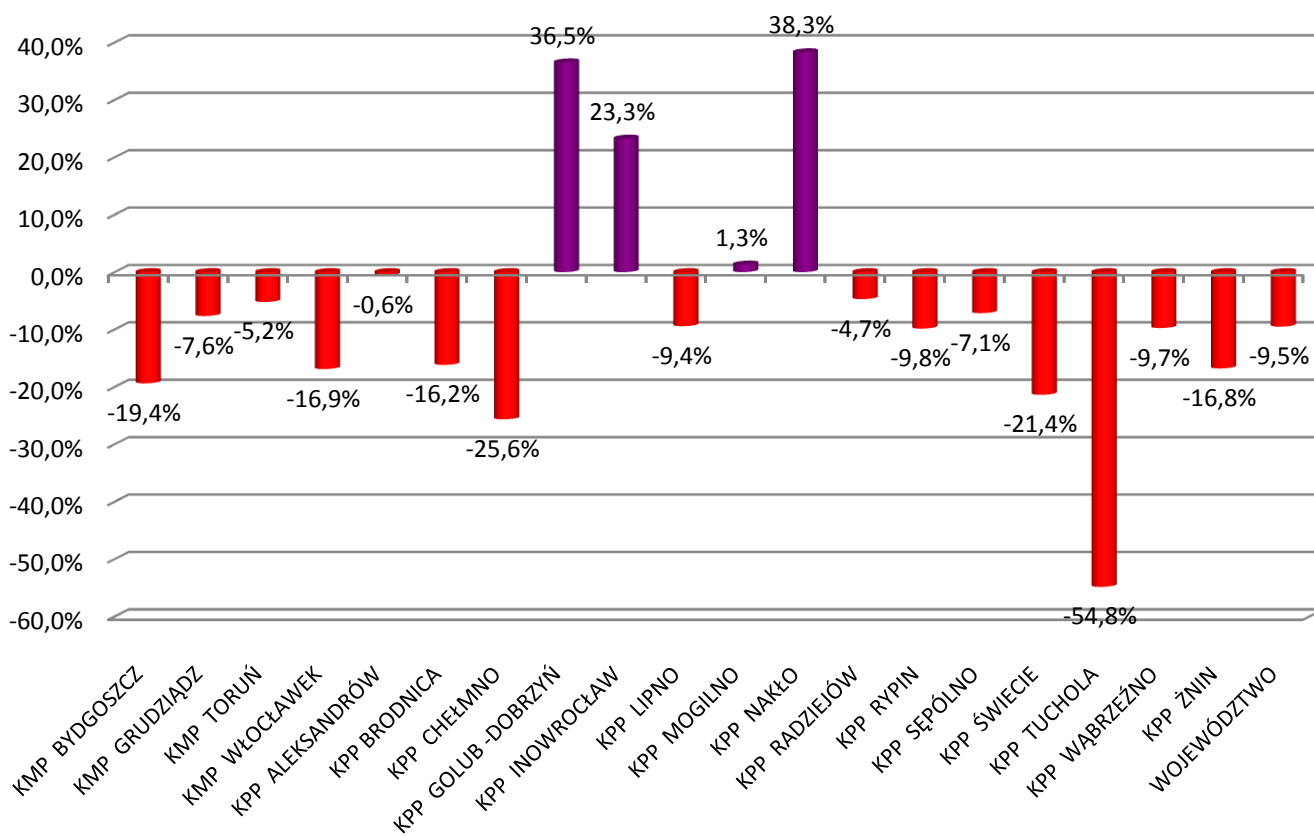
**ZMIANA UJAWNIONYCH PRZESTĘPSTW (178a §1KK) KIERUJĄCYCH PO SPOŻUCIU
ALKOHOLU STYCZEŃ – PAŹDZIERNIK 2014/2015 (%)**



**UJAWNIONE WYKROCZENIA (87§1i2, 87§1a KW) KIERUJĄCYCH PO UŻYCIU
ALKOHOLU STYCZEŃ – PAŹDZIERNIK 2015r.**



**ZMIANA UJAWNIONYCH WYKROCZEŃ (87§ 1i2, 87§1a KW) KIERUJĄCYCH PO
UŻYCIU ALKOHOLU STYCZEŃ – PAŹDZIERNIK 2014/2015 (%)**



**WYPADKI Z WINY KIERUJĄCYCH
W OKRESIE STYCZEŃ – PAŹDZIERNIK 2015r.**

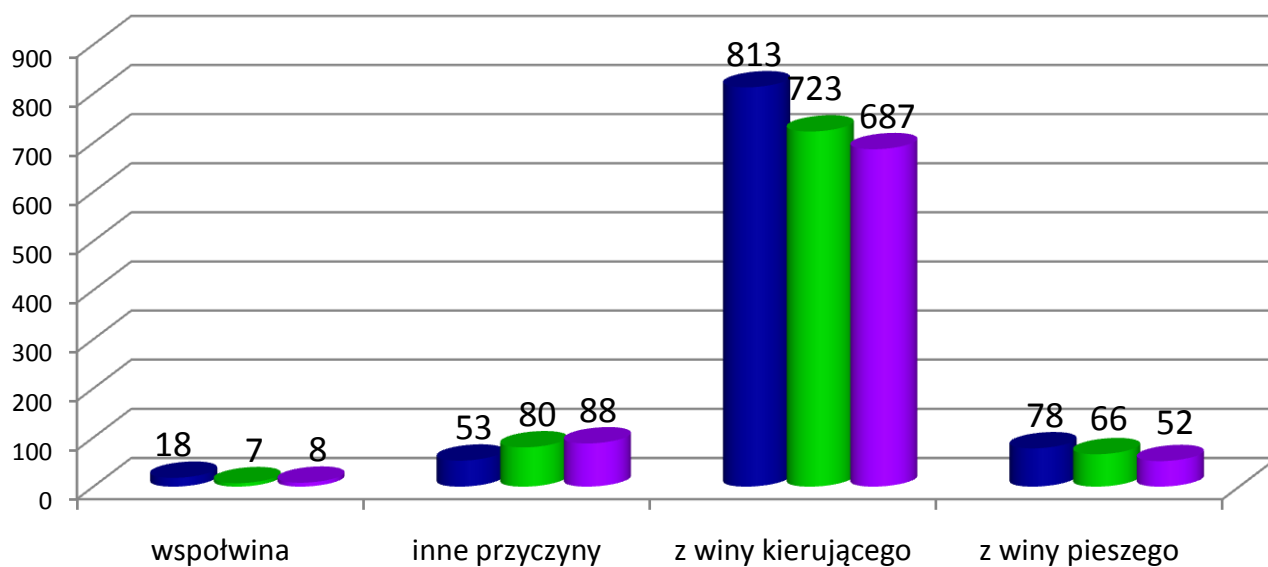
Z winy kierującego	WYPADKI				%	ZABICI				%	RANNI				%	KOLIZJE			
	2013	2014	2015			2013	2014	2015			2013	2014	2015			2013	2014	2015	
ogółem	813	723	687	-5,0%	115	123	85	-30,9%	1000	783	804	2,7%	15454	14905	15312	2,7%			
gwałtowne hamowanie	10	10	7	-30,0%	0	0	0	—	14	12	8	-33,3%	29	33	30	-9,1%			
jazda bez wymaganego oświetlenia	4	1	3	200,0%	2	1	0	-100,0%	6	0	3	—	1	7	4	-42,9%			
jazda po niewłaściwej stronie drogi	19	15	16	6,7%	9	6	4	-33,3%	20	19	20	5,3%	104	104	105	1,0%			
niedostosowanie prędkości do warunków ruchu	219	201	164	-18,4%	60	51	35	-31,4%	278	221	198	-10,4%	2496	2158	2166	0,4%			
nieprawidłowe	cofanie	14	18	22	22,2%	0	0	1	—	16	19	21	10,5%	1974	1811	1740	-3,9%		
	omijanie	20	17	15	-11,8%	0	4	1	-75,0%	26	14	15	7,1%	880	878	843	-4,0%		
	przejeżdżanie przejścia dla pieszych	7	4	2	-50,0%	0	2	0	-100,0%	7	2	2	—	14	19	18	-5,3%		
	przejeżdżanie przejścia dla rowerów	2	0	2	—	0	0	0	—	2	0	2	—	4	2	9	350,0%		
	skręcanie	24	16	27	68,8%	2	4	3	-25,0%	26	13	28	115,4%	806	668	781	16,9%		
	wymijanie	14	16	6	-62,5%	2	3	1	-66,7%	14	16	6	-62,5%	497	469	421	-10,2%		
	wyprzedzanie	48	46	35	-23,9%	6	11	8	-27,3%	60	58	37	-36,2%	491	483	496	2,7%		
	zatrzymywanie, postój	2	0	1	—	0	0	0	—	2	0	1	—	31	36	46	27,8%		
	zawracanie	6	2	2	—	0	0	0	—	13	2	3	50,0%	62	58	60	3,4%		
	zmienianie pasa ruchu	13	11	10	-9,1%	4	2	1	-50,0%	15	13	15	15,4%	761	837	835	-0,2%		
nieprzestrzeganie innych znaków i sygnałów	0	3	2	-33,3%	0	0	1	—	0	3	2	-33,3%	107	95	112	17,9%			
nieudzielenie pierwszeństwa pieszemu	81	106	112	5,7%	6	10	7	-30,0%	81	98	113	15,3%	159	176	188	6,8%			
nieudzielenie pierwszeństwa przejazdu	234	173	205	18,5%	18	18	17	-5,6%	278	192	256	33,3%	3689	3556	3652	2,7%			
niezachowanie bezp. odległości między pojazdami	68	50	33	-34,0%	2	2	2	0,0%	96	54	44	-18,5%	3090	3247	3525	8,6%			
wjazd przy czerwonym świetle	11	15	10	-33,3%	0	2	4	100,0%	17	28	12	-57,1%	129	137	139	1,5%			
zmęczenie, zaśnięcie	17	19	13	-31,6%	4	7	0	-100,0%	29	19	18	-5,3%	130	131	142	8,4%			

WYPADKI Z WINY PIESZEGO
W OKRESIE STYCZEŃ – PAŹDZIERNIK 2015r.

Z winy pieszego		WYPADKI				ZABICI				RANNI				KOLIZJE			
		2013	2014	2015	%	2013	2014	2015	%	2013	2014	2015	%	2013	2014	2015	%
OGÓŁEM		78	66	52	-21,2%	21	24	7	-70,8%	57	43	46	7,0%	182	157	163	3,8%
chodzenie nieprawidłową stroną drogi		2	3	2	-33,3%	2	3	0	-100,0%	0	0	2	—	5	8	10	25,0%
nieostrożne wejście na jezdnię	przed jadącym pojazdem	50	36	33	-8,3%	11	12	4	-66,7%	39	24	29	20,8%	113	106	106	0,0%
	z za pojazdu, przeszkody	12	9	5	-44,4%	2	1	0	-100,0%	10	8	6	-25,0%	23	15	16	6,7%
przekraczanie jezdni w m. niedozwolonym		4	8	9	12,5%	2	4	1	-75,0%	2	4	8	100,0%	20	15	13	-13,3%
stanie na jezdni, leżenie		5	6	3	-50,0%	3	3	2	-33,3%	2	4	1	-75,0%	4	1	5	400,0%
wejście na jezdnię przy czerwonym świetle		5	4	0	-100,0%	1	1	0	-100,0%	4	3	0	—	16	12	13	8,3%
Zatrzymanie, cofnięcie się		0	0	0	—	0	0	0	—	0	0	0	—	1	0	0	—

WYPADKI DROGOWE WG RODZAJU WINY
W OKRESIE STYCZEŃ – PAŹDZIERNIK 2015r.

■ 2013r. ■ 2014r. ■ 2015r.



**ZDARZENIA DROGOWE I ICH SKUTKI WG MIEJSCA ZDARZENIA
W OKRESIE STYCZEŃ – PAŹDZIERNIK 2015r.**

Miejsce zdarzenia		WYPADKI				ZABICI				RANNI				KOLIZJE			
		2013	2014	2015	%	2013	2014	2015	%	2013	2014	2015	%	2013	2014	2015	%
SKRZYŻOWANIA ORAZ MIĘDZY SKRZYŻOWANIAMI																	
razem		962	876	835	-4,7%	148	152	115	-24,3%	1127	926	948	2,4%	19790	18205	18583	2,1%
odcinek między skrzyżowaniami	prosty odcinek drogi	536	477	481	0,8%	95	82	83	1,2%	599	474	518	9,3%	11888	10803	11440	5,9%
	spadek	12	16	7	-56,3%	2	6	0	-100,0%	10	16	8	-50,0%	192	171	172	0,6%
	wierzchołek wzniesienia	1	1	0	-100,0%	0	0	0	—	1	1	0	-100,0%	4	8	5	-37,5%
	wzniesienie	11	4	3	-25,0%	3	1	0	-100,0%	15	4	7	75,0%	177	161	150	-6,8%
	zakręt, łuk	110	110	95	-13,6%	30	34	17	-50,0%	148	131	110	-16,0%	1350	1188	1199	0,9%
skrzyżowanie	o ruchu okrężnym	18	16	19	18,8%	0	0	0	—	30	28	23	-17,9%	406	484	508	5,0%
	dróg równorzędnych	1	5	4	-20,0%	0	1	0	-100,0%	1	4	4	0,0%	183	122	127	4,1%
	z drogą z pierwszeństwem	273	247	226	-8,5%	18	28	15	-46,4%	323	268	278	3,7%	5590	5268	4982	-5,4%
CHARAKTERYSTYKA MIEJSCA ZDARZENIA																	
razem		962	876	835	-4,7%	148	152	115	-24,3%	1127	926	948	2,4%	19790	18205	18583	2,1%
chodnik, droga dla pieszych		22	24	27	12,5%	2	0	1	—	24	26	27	3,8%	198	215	204	-5,1%
droga dla rowerzystów		11	18	19	5,6%	0	0	0	—	11	18	20	11,1%	48	55	68	23,6%
jezdnia		783	685	643	-6,1%	121	125	90	-28,0%	941	738	756	2,4%	17103	15882	16230	2,2%
most, wiadukt, łącznica, tunel		8	4	1	-75,0%	2	1	0	-100,0%	6	4	1	-75,0%	129	86	98	14,0%
parking, plac		5	5	8	60,0%	0	0	2	—	6	5	7	40,0%	1209	972	940	-3,3%
pas dzielący jezdnię		1	2	2	0,0%	1	1	0	-100,0%	0	1	2	100,0%	40	30	49	63,3%
pobocze		35	36	27	-25,0%	10	10	7	-30,0%	46	37	27	-27,0%	371	356	412	15,7%
przejazd kolejowy niestrzeżony		5	1	5	400,0%	2	1	7	600,0%	4	0	4	—	19	25	23	-8,0%
przejazd kolejowy strzeżony		1	0	1	—	1	0	0	—	0	0	2	—	77	50	58	16,0%
przejazd tramwajowy, torowisko		6	4	6	50,0%	3	0	1	—	3	6	5	-16,7%	39	28	43	53,6%
przejście dla pieszych		58	76	79	3,9%	4	13	6	-53,8%	57	66	79	19,7%	144	155	164	5,8%
przewiązka na drodze dwujezdniowej		0	0	0	—	0	0	0	—	0	0	0	—	4	3	4	33,3%
przystanek komunikacji publicznej		2	7	5	-28,6%	0	0	0	—	2	7	5	-28,6%	20	31	26	-16,1%
roboty drogowe, oznakowanie tymczasowe		1	2	0	-100,0%	0	0	0	—	1	2	0	-100,0%	74	48	32	-33,3%
skarpa, rów		19	9	7	-22,2%	2	0	1	—	21	14	8	-42,9%	154	125	113	-9,6%
wyjazd z posesji, pola, drogi wewnętrznej		5	3	5	66,7%	0	1	0	-100,0%	5	2	5	150,0%	161	144	119	-17,4%

**ZDARZENIA DROGOWE I ICH SKUTKI WG MIEJSCA ZDARZENIA
W OKRESIE STYCZEŃ – PAŹDZIERNIK 2015r.**

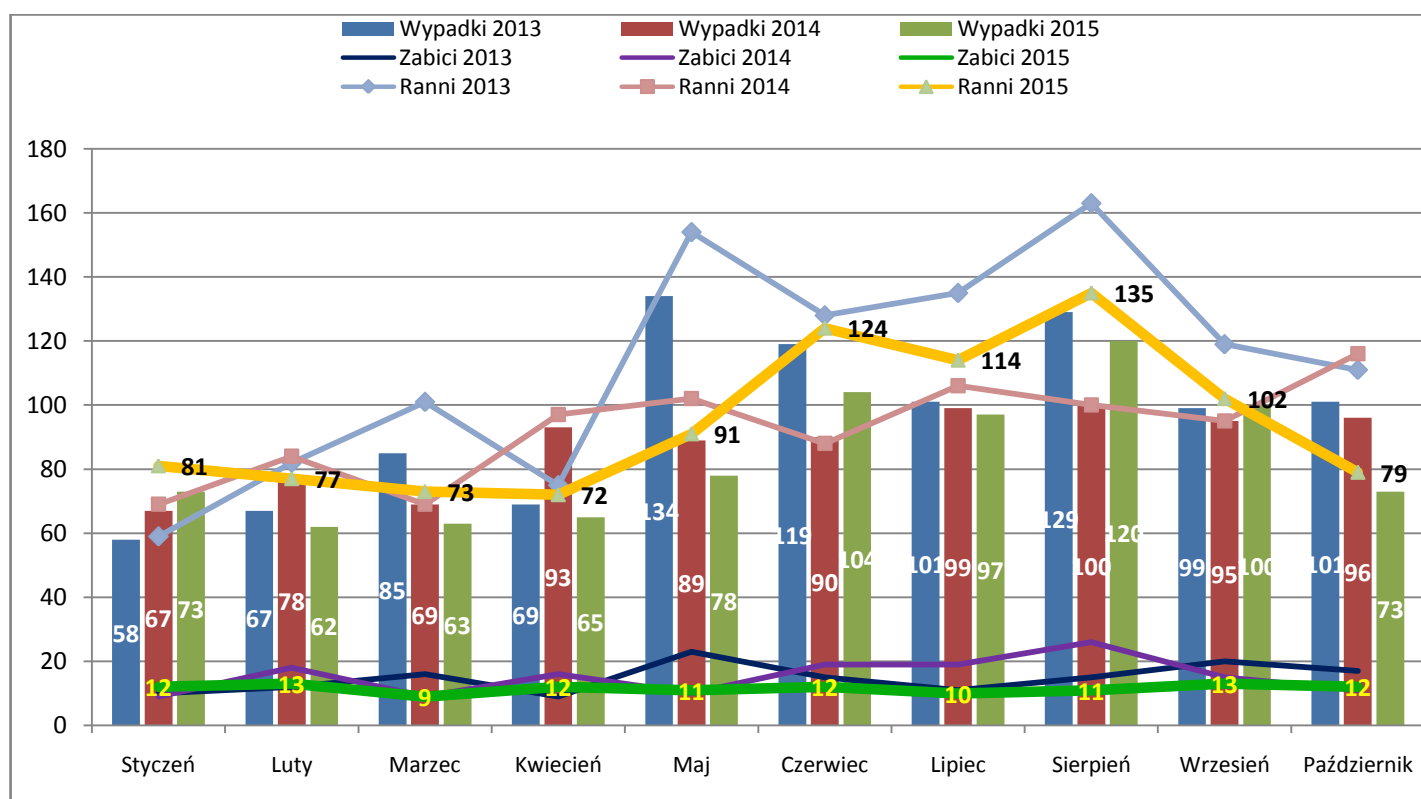
Miejsce zdarzenia	WYPADKI				%	ZABICI				%	RANNI				%	KOLIZJE				%
	2013	2014	2015			2013	2014	2015			2013	2014	2015			2013	2014	2015		
OBSZAR																				
	razem	962	876	835	-4,7%	148	152	115	-24,3%	1127	926	948	2,4%	19790	18205	18583	2,1%			
Obszar	niezabudowany	401	369	340	-7,9%	101	94	80	-14,9%	492	396	405	2,3%	5257	4620	4907	6,2%			
	zabudowany	561	507	495	-2,4%	47	58	35	-39,7%	635	530	543	2,5%	14533	13585	13676	0,7%			
RODZAJ DROGI																				
	razem	962	876	835	-4,7%	148	152	115	-24,3%	1127	926	948	2,4%	19790	18205	18583	2,1%			
	autostrada	11	14	7	-50,0%	1	4	7	75,0%	12	12	4	-66,7%	207	406	436	7,4%			
	dwie jezdnie jednokierunkowe	89	85	82	-3,5%	5	3	5	66,7%	121	101	98	-3,0%	2164	2418	2508	3,7%			
	droga ekspresowa	3	2	2	0,0%	1	1	1	0,0%	5	1	2	100,0%	30	38	36	-5,3%			
	droga jednojezdniowa, dwukierunkowa	804	719	704	-2,1%	140	143	101	-29,4%	931	746	793	6,3%	15650	13653	13879	1,7%			
	droga jednokierunkowa	55	56	40	-28,6%	1	1	1	0,0%	58	66	51	-22,7%	1739	1690	1724	2,0%			

**ZDARZENIA DROGOWE I ICH SKUTKI WG RODZAJU UŻYTKOWNIKA DROGI
W OKRESIE STYCZEŃ – PAŹDZIERNIK 2015r.**

Rodzaj użytkownika drogi	ZABICI				%	RANNI				%
	2013	2014	2015			2013	2014	2015		
ogółem	148	152	115	-24,3%	1127	926	948	2,4%		
Motorowerzyści	7	11	3	-72,7%	49	61	75	23,0%		
Piesi	37	43	21	-51,2%	198	202	218	7,9%		
Rowerzyści	17	10	8	-20,0%	104	100	107	7,0%		
Użytkownicy autobusów	4	0	0	—	47	38	30	-21,1%		
Użytkownicy ciągników	1	1	0	-100,0%	5	3	1	-66,7%		
Użytkownicy innych pojazdów	0	0	1	—	5	2	2	0,0%		
Użytkownicy motocykli	7	11	2	-81,8%	84	61	78	27,9%		
Użytkownicy pociągu	0	0	0	—	2	0	0	—		
Użytkownicy pojazdów przewożących mat. niebezpieczne	0	0	0	—	1	0	0	—		
Użytkownicy pojazdów uprzywilejowanych	0	2	0	-100,0%	1	1	0	-100,0%		
Użytkownicy samochodów ciężarowych	4	4	4	0,0%	25	24	20	-16,7%		
Użytkownicy samochodów osobowych	71	70	76	8,6%	604	428	417	-2,6%		
Użytkownicy tramwajów i trolejbusów	0	0	0	—	2	6	0	-100,0%		

**ZDARZENIA DROGOWE I ICH SKUTKI WG MIESIĘCY
W OKRESIE STYCZEŃ – PAŹDZIERNIK 2015r.**

Miesiąc	WYPADKI				ZABICI				RANNI				KOLIZJE			
	2013	2014	2015	%	2013	2014	2015	%	2013	2014	2015	%	2013	2014	2015	%
Ogółem	962	876	835	-4,7%	148	152	115	-24,3%	1127	926	948	2,4%	19790	18205	18583	2,1%
STYCZEŃ	58	67	73	9,0%	10	9	12	33,3%	59	69	81	17,4%	1995	1813	1858	2,5%
LUTY	67	78	62	-20,5%	12	18	13	-27,8%	82	84	77	-8,3%	2112	1532	1630	6,4%
MARZEC	85	69	63	-8,7%	16	9	9	0,0%	101	69	73	5,8%	2010	1715	1764	2,9%
KWIECIEŃ	69	93	65	-30,1%	9	16	12	-25,0%	75	97	72	-25,8%	1723	1859	1870	0,6%
MAJ	134	89	78	-12,4%	23	10	11	10,0%	154	102	91	-10,8%	1943	1903	1850	-2,8%
CZERWIEC	119	90	104	15,6%	15	19	12	-36,8%	128	88	124	40,9%	1910	1846	1771	-4,1%
LIPIEC	101	99	97	-2,0%	11	19	10	-47,4%	135	106	114	7,5%	2041	1905	1861	-2,3%
SIERPIEŃ	129	100	120	20,0%	15	26	11	-57,7%	163	100	135	35,0%	1952	1825	1928	5,6%
WRZESIEŃ	99	95	100	5,3%	20	15	13	-13,3%	119	95	102	7,4%	2050	1844	1944	5,4%
PAŹDZIERNIK	101	96	73	-24,0%	17	11	12	9,1%	111	116	79	-31,9%	2054	1963	2107	7,3%



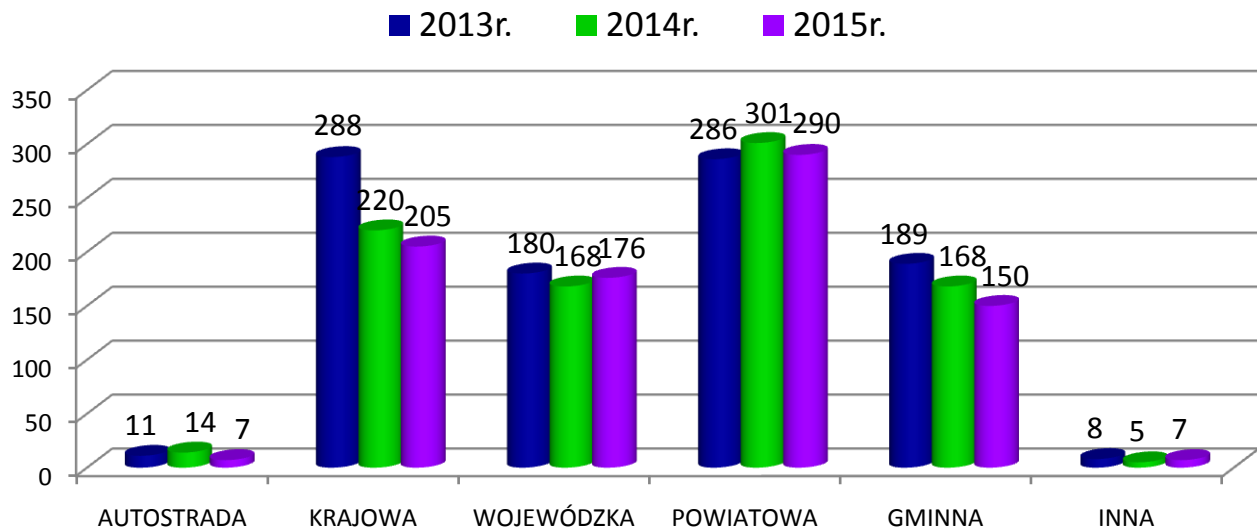
**ZDARZENIA DROGOWE I ICH SKUTKI WG RODZAJU
W OKRESIE STYCZEŃ - PAŹDZIERNIK 2015r.**

Rodzaj zdarzenia	WYPADKI				%	ZABICI				%	RANNI				%	KOLIZJE			%
	2013	2014	2015			2013	2014	2015			2013	2014	2015			2013	2014	2015	
ogółem	962	876	835	-4,7%	148	152	115	-24,3%	1127	926	948	2,4%	19790	18205	18583	2,1%			
Inne	25	26	24	-7,7%	5	1	0	-100,0%	22	29	27	-6,9%	1385	1241	1178	-5,1%			
Najeżdżanie na	barierkę ochronną	7	12	6	-50,0%	1	0	0	—	8	15	6	-60,0%	288	385	418	8,6%		
	drzewo	91	71	80	12,7%	17	31	28	-9,7%	114	69	86	24,6%	321	289	279	-3,5%		
	dziurę, wybój, garb	1	1	0	-100,0%	0	0	0	—	1	1	0	-100,0%	1157	416	335	-19,5%		
	pieszego	222	232	219	-5,6%	36	42	19	-54,8%	199	199	211	6,0%	420	380	420	10,5%		
	pojazd unieruchomiony	12	13	4	-69,2%	1	1	5	400,0%	14	17	4	-76,5%	1526	1295	1297	0,2%		
	słup, znak	11	13	9	-30,8%	2	4	3	-25,0%	14	11	6	-45,5%	523	459	445	-3,1%		
	zaporę kolejową	0	0	0	—	0	0	0	—	0	0	0	—	99	46	67	45,7%		
	zwierze	3	3	3	0,0%	1	0	1	—	2	3	3	0,0%	1014	970	1131	16,6%		
wypadek z pasażerem	24	19	16	-15,8%	0	0	0	—	39	28	22	-21,4%	11	8	9	12,5%			
wywrócenie się pojazdu	66	71	64	-9,9%	5	6	7	16,7%	87	74	68	-8,1%	505	508	522	2,8%			
zderzenie pojazdów boczne	284	236	248	5,1%	39	32	29	-9,4%	348	267	298	11,6%	7214	6896	7004	1,6%			
zderzenie pojazdów czołowe	115	94	96	2,1%	31	27	16	-40,7%	154	123	136	10,6%	741	682	598	-12,3%			
zderzenie pojazdów tylne	101	85	66	-22,4%	10	8	7	-12,5%	125	90	81	-10,0%	4586	4630	4880	5,4%			

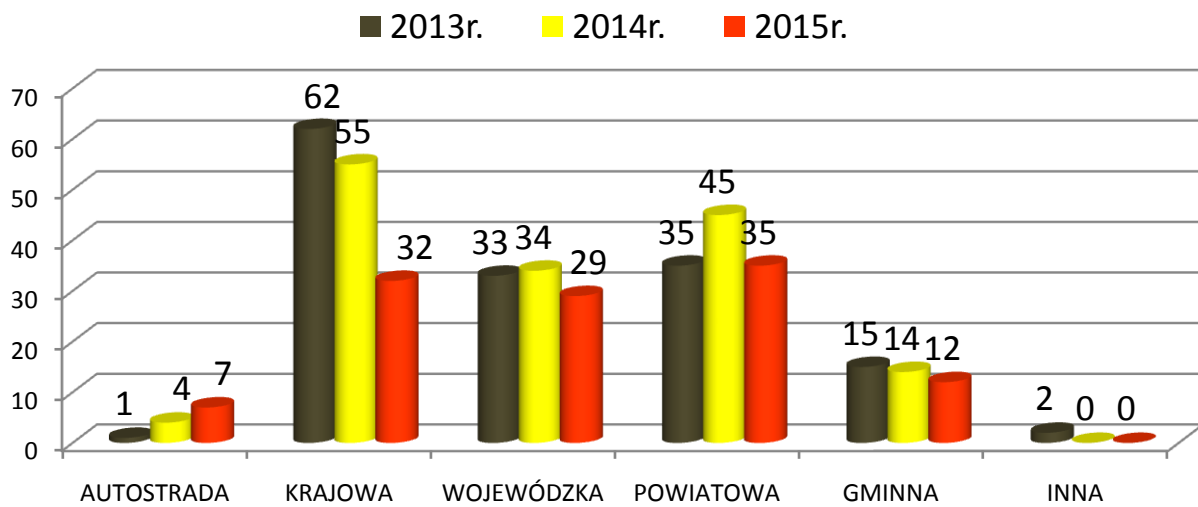
**WYPADKI DROGOWE WG KATEGORII DROGI
W OKRESIE STYCZEŃ – PAŹDZIERNIK 2015r.**

DROGA	WYPADKI				%	ZABICI				%	RANNI				%	KOLIZJE			%
	2013	2014	2015			2013	2014	2015			2013	2014	2015			2013	2014	2015	
RAZEM	962	876	835	-4,7%	148	152	115	-24,3%	1127	926	948	2,4%	19790	18205	18583	2,1%			
AUTOSTRADA	11	14	7	-50,0%	1	4	7	75,0%	12	12	4	-66,7%	207	406	436	7,4%			
KRAJOWA	288	220	205	-6,8%	62	55	32	-41,8%	360	246	261	6,1%	5688	5146	5309	3,2%			
WOJEWÓDZKA	180	168	176	4,8%	33	34	29	-14,7%	195	180	202	12,2%	2852	2562	2657	3,7%			
POWIATOWA	286	301	290	-3,7%	35	45	35	-22,2%	344	314	316	0,6%	4649	5045	5036	-0,2%			
GMINNA	189	168	150	-10,7%	15	14	12	-14,3%	209	168	158	-6,0%	4280	4469	4387	-1,8%			
INNA	8	5	7	40,0%	2	0	0	—	7	6	7	16,7%	2114	577	758	31,4%			

WYPADKI DROGOWE WG KATEGORII DROGI
W OKRESIE STYCZEŃ – PAŹDZIERNIK 2015r.



OFIARY ŚMIERTELNE WG KATEGORII DROGI
W OKRESIE STYCZEŃ – PAŹDZIERNIK 2015r.



Bydgoszcz, dnia 13.11.2015r.

Opracował:

*kom. Adam Sobecki
WRD KWP w Bydgoszczy*