

# KOMENDA WOJEWÓDZKA POLICJI w BYDGOSZCZY

## WYDZIAŁ RUCHU DROGOWEGO



# I N F O R M A C J A M I E S I Ę C Z N A

O STANIE BEZPIECZEŃSTWA W RUCHU DROGOWYM  
WOJ. KUJAWSKO - POMORSKIEGO

**ZA MIESIĄC LISTOPAD I ZA OKRES STYCZEŃ - LISTOPAD 2015r.**

*(wg danych wstępnych zawartych w aplikacji KSIP WWW SEWIK - stan na dzień 07.12.2015r.)*

**Opracowano w Wydziale Ruchu Drogowego KWP w Bydgoszczy  
Bydgoszcz 2015r.**

Z danych zarejestrowanych w aplikacji KSIP WWW SEWIK wynika, że w listopadzie 2015r. odnotowano następującą ilość zdarzeń i ich skutki:

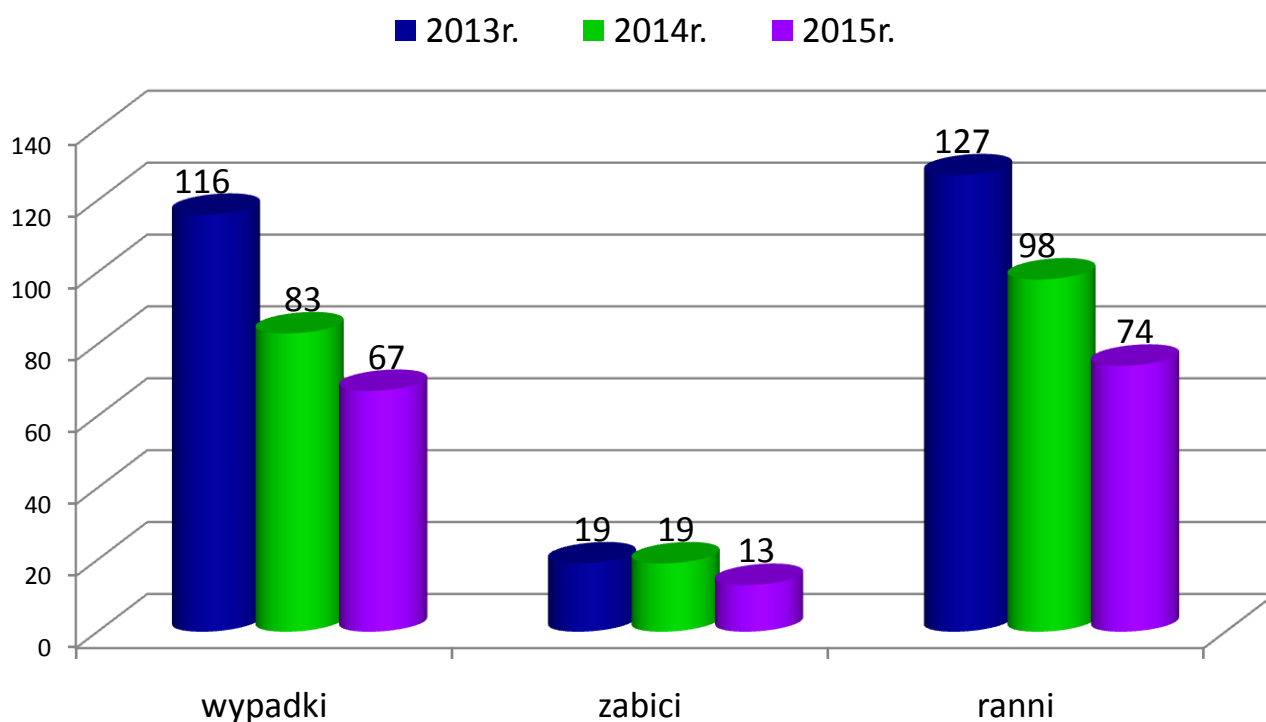
- **67 wypadków drogowych,**
- **14 ofiar śmiertelnych,**
- **74 rannych,**

zgłoszono także,

- **1970 kolizji drogowych.**

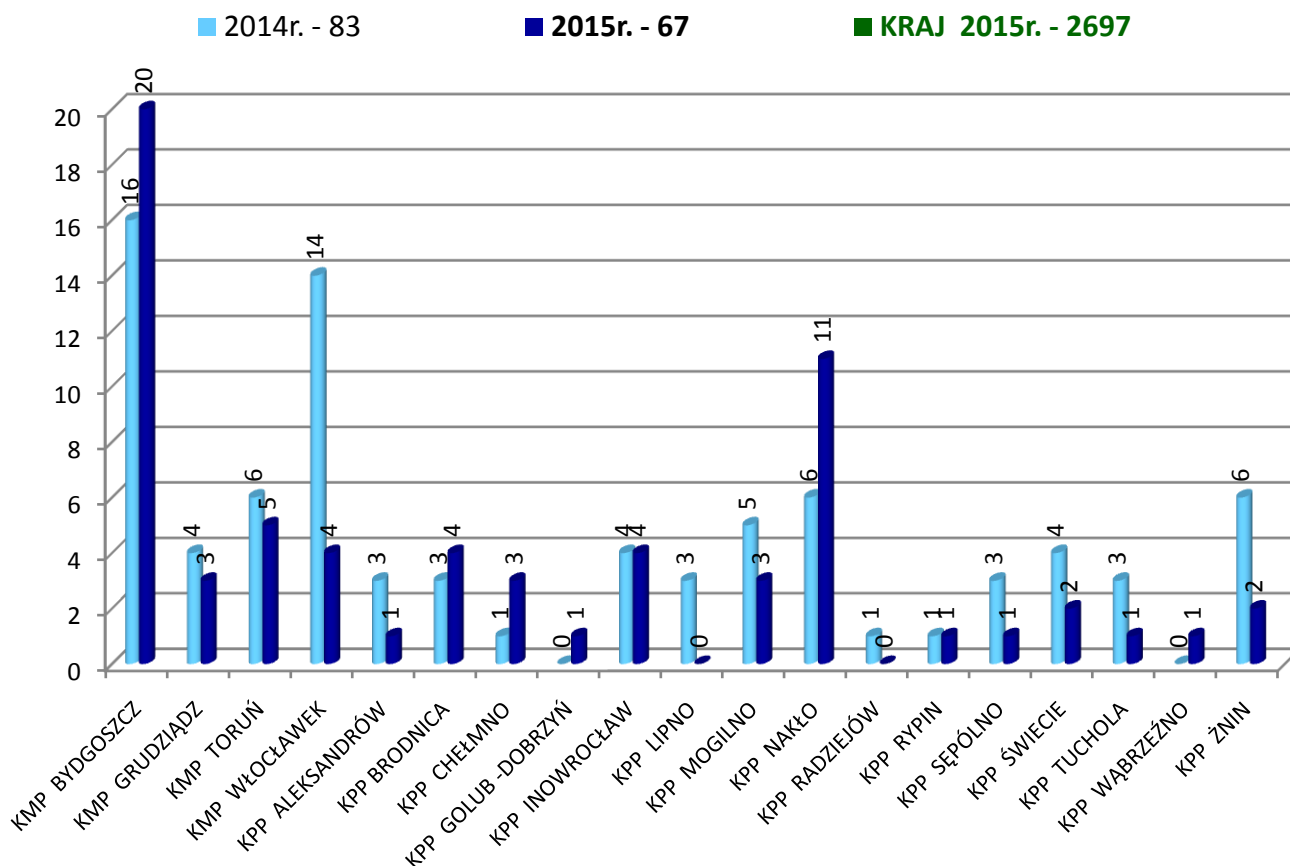
Dane te w porównaniu do analogicznego okresu roku 2013 i 2014 przedstawiają się następująco:

	XI 2013r.	XI 2014r.	XI 2015r.	WZROST/ SPADEK	%
WYPADKI	116	83	67	-16	-19,3%
ZABICI	19	19	14	-5	-26,3%
RANNI	127	98	74	-24	-24,5%
KOLIZJE	2031	1828	1970	142	7,8%

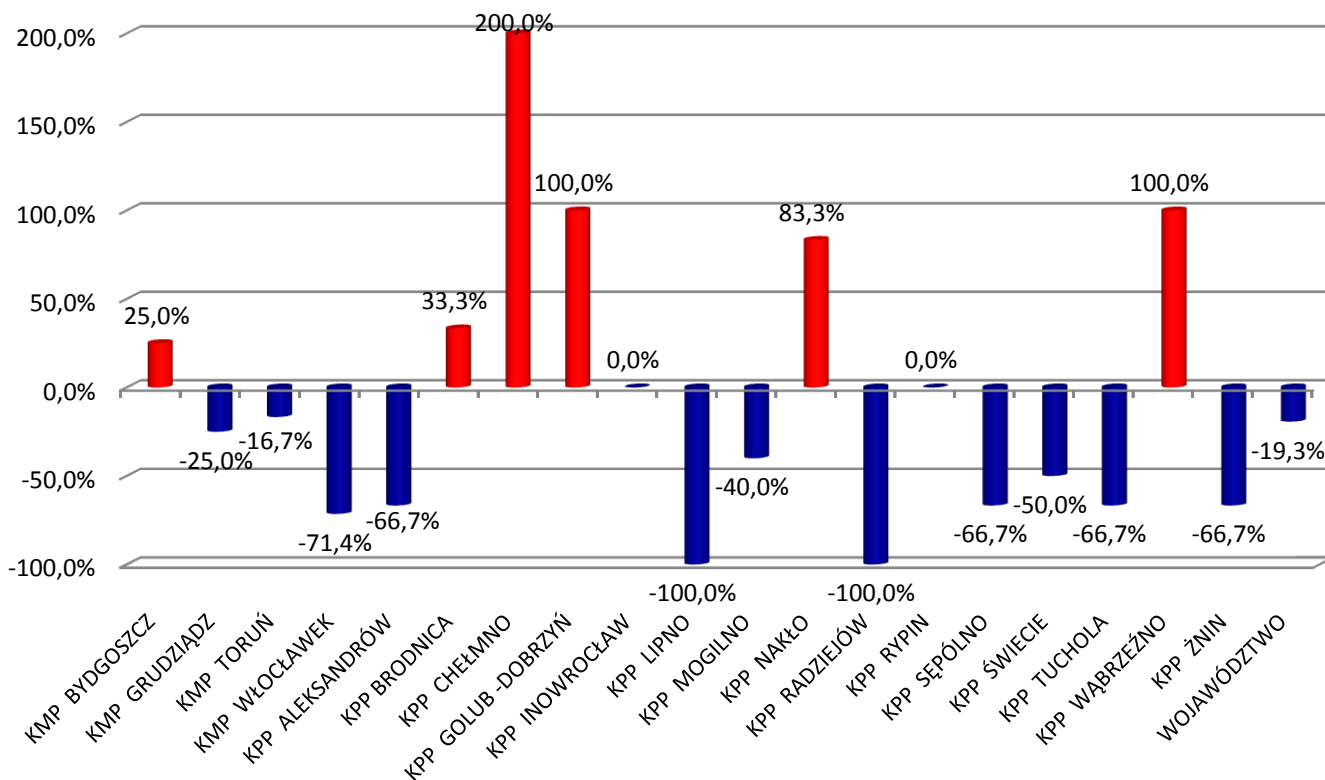


Wskaźnik zabitych na 100 wypadków wynosi **20,9**

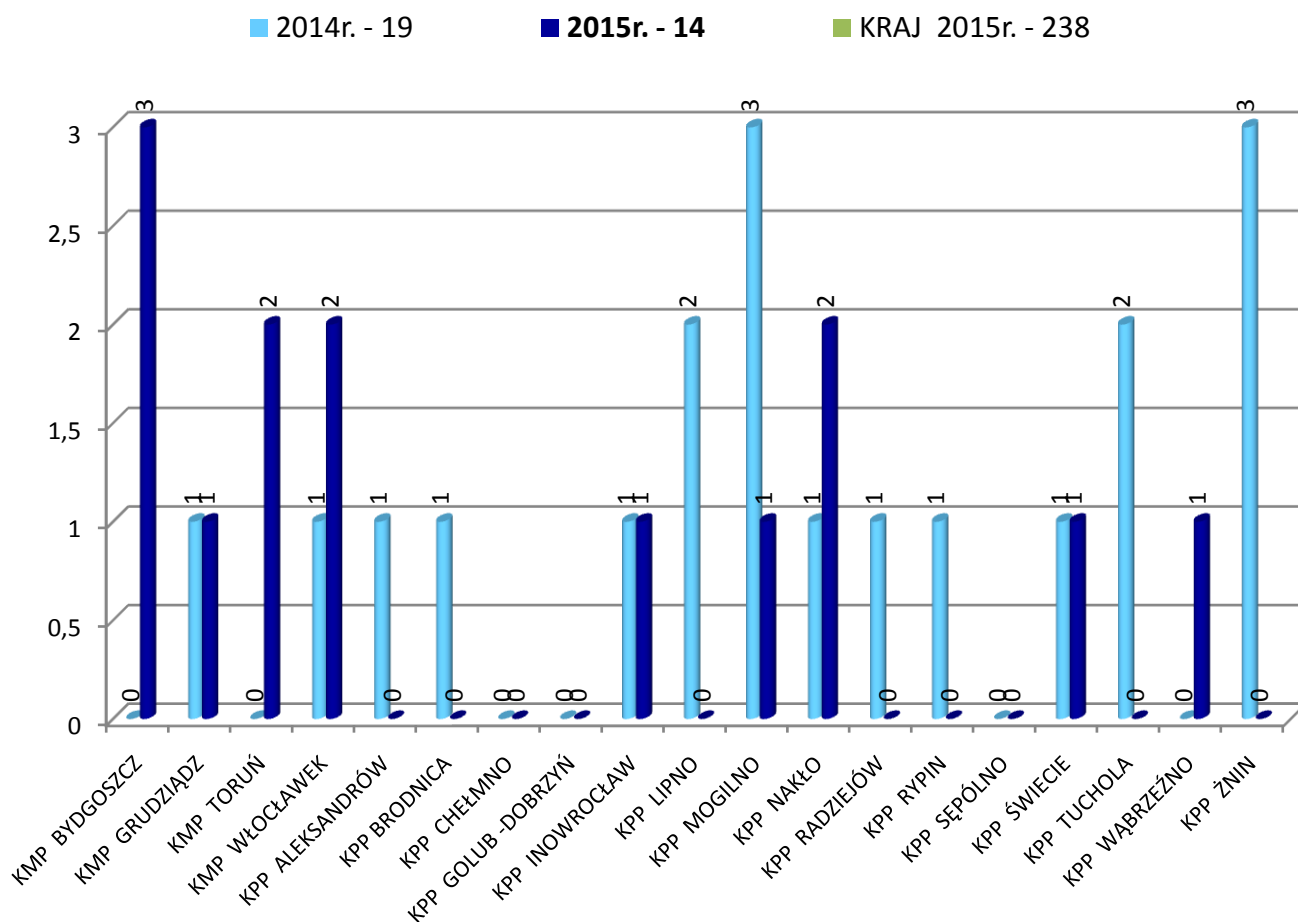
## WYPADKI DROGOWE LISTOPAD 2015r.



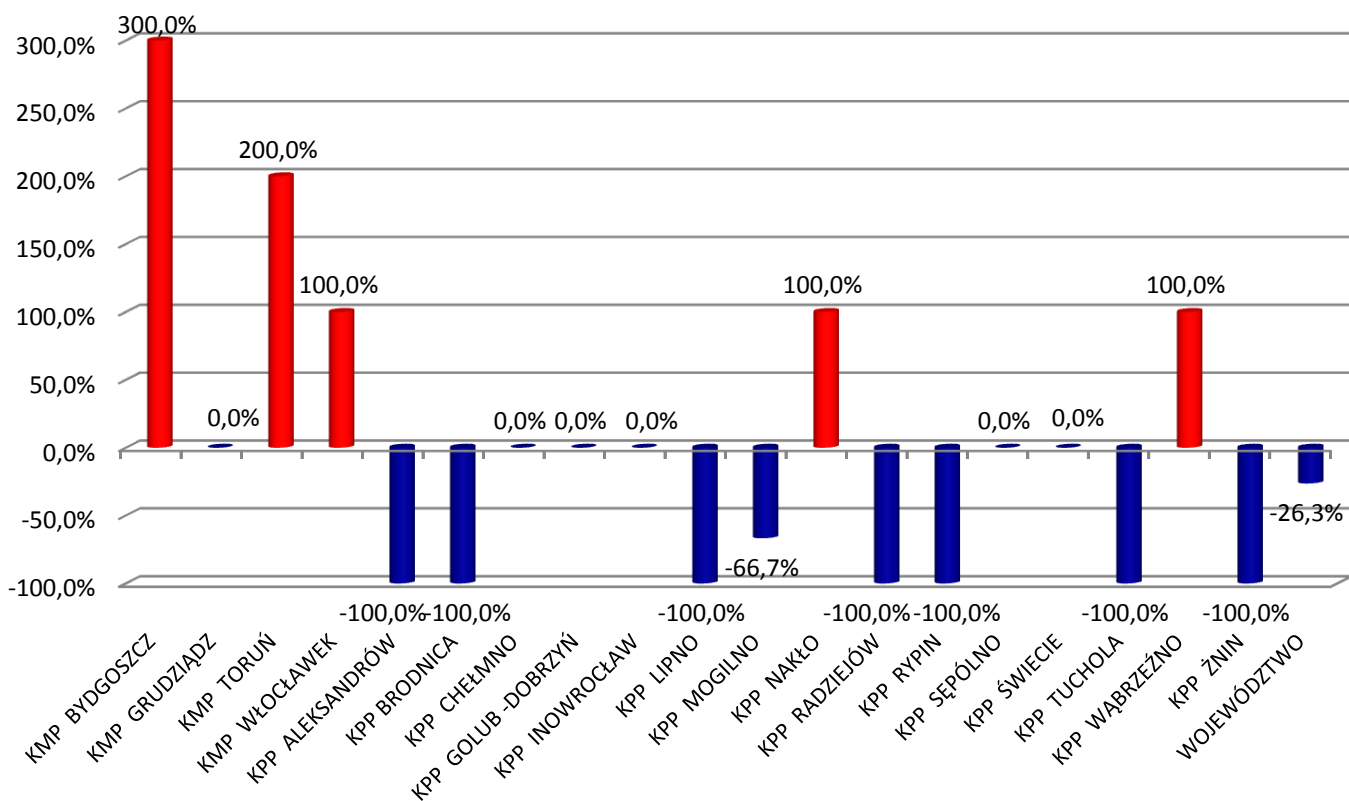
## ZMIANA LICZBY WYPADKÓW DROGOWYCH LISTOPAD 2014/2015 (%)



## OFIARY ŚMIERTELNE LISTOPAD 2015r.



## ZMIANA LICZBY OFIAR ŚMIERTELNYCH LISTOPAD 2014/2015 (%)

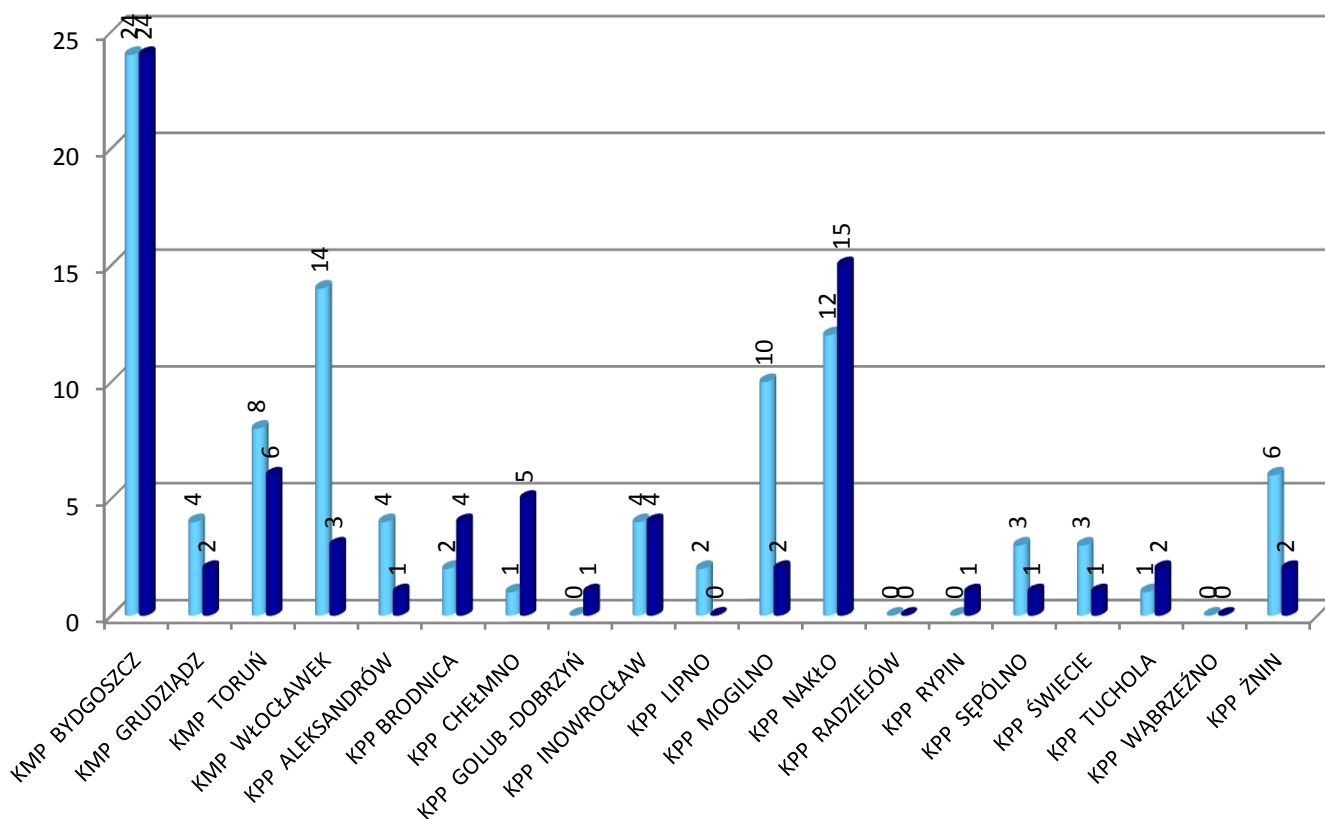


## RANNI LISTOPAD 2015r.

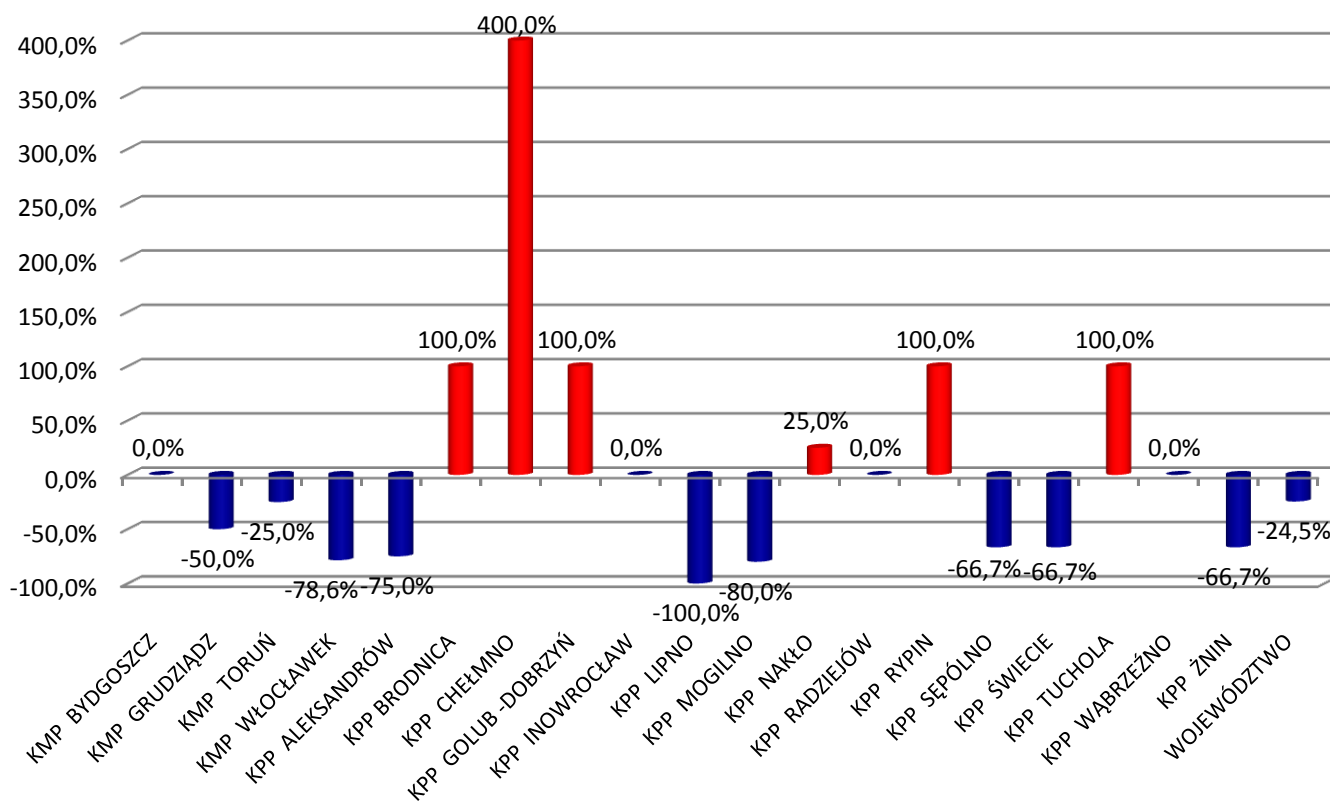
■ 2014r. - 98

■ 2015r. - 74

■ KRAJ 2015r. - 3186



## ZMIANA LICZEBY RANNYCH LISTOPAD 2014/2015 (%)

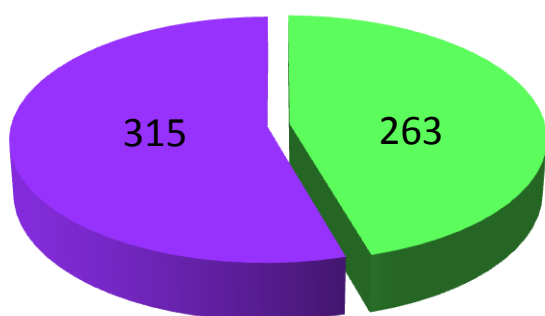


UJAWNIONE PRZESTĘPSTWA (178a § 1KK) I WYKROCZENIA (87 § 1i2 i 87 § 1a KW)  
KIERUJĄCYCH W STANIE PO SPOŻYCIU ALKOHOLU - LISTOPAD 2015r.

	XI 2013r.	XI 2014r.	XI 2015r.	WZROST/ SPADEK	%
178a § 1KK	296	315	263	- 52	-16,5
87 § 1i2 KW 87 § 1a KW	189	215	196	-19	-8,8

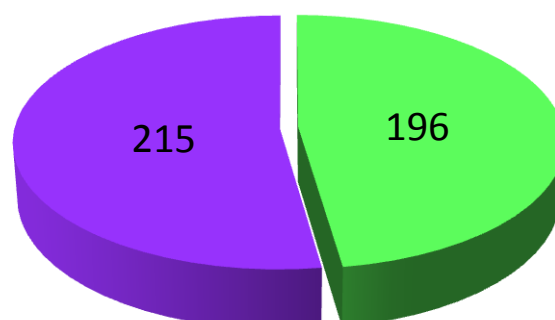
178a § 1KK

■ 2015r. ■ 2014r.



87 § 1i 2, 87 § 1a KW

■ 2015r. ■ 2014r.



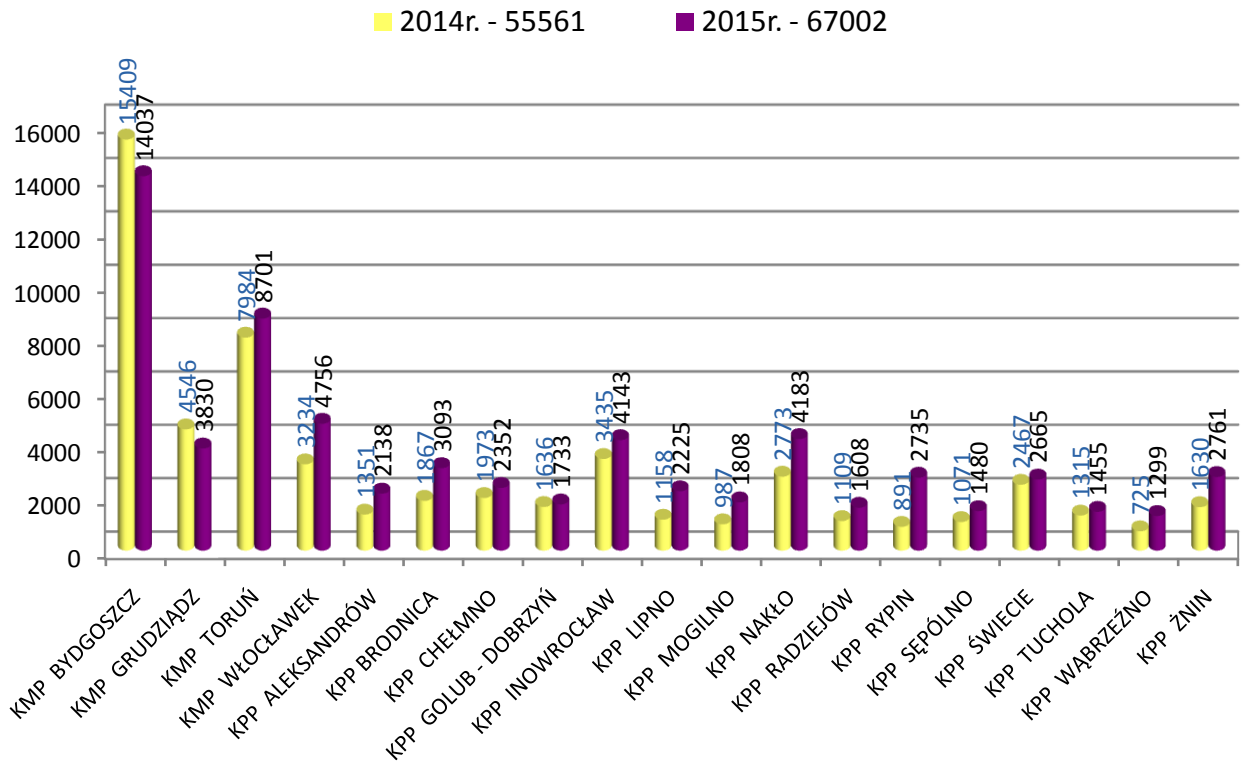
LICZBA KIERUJĄCYCH PODDANYCH BADANIU NA ZAWARTOŚĆ ALKOHOLU PRZEZ  
POLICJANTÓW RUCHU DROGOWEGO - LISTOPAD 2015r.

	XI 2014r.	XI 2015r.	WZROST/ SPADEK	%
LICZBA KIERUJĄCYCH	55561	67002	11441	20,6

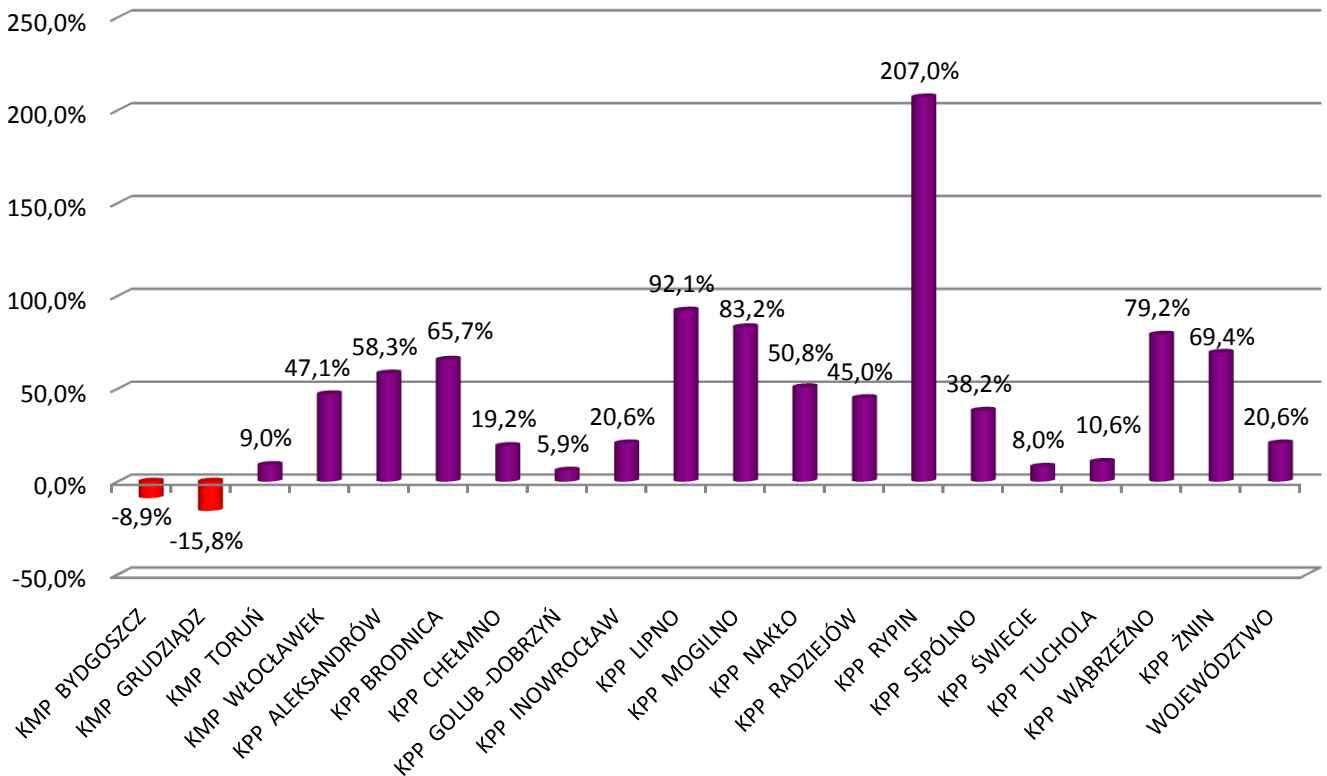
LICZBA KIERUJĄCYCH PODDANYCH BADANIU NA ZAWARTOŚĆ ALKOHOLU PRZEZ  
POLICJANTÓW PREWENCJI - LISTOPAD 2015r.

	XI 2015r.
LICZBA KIERUJĄCYCH	51202

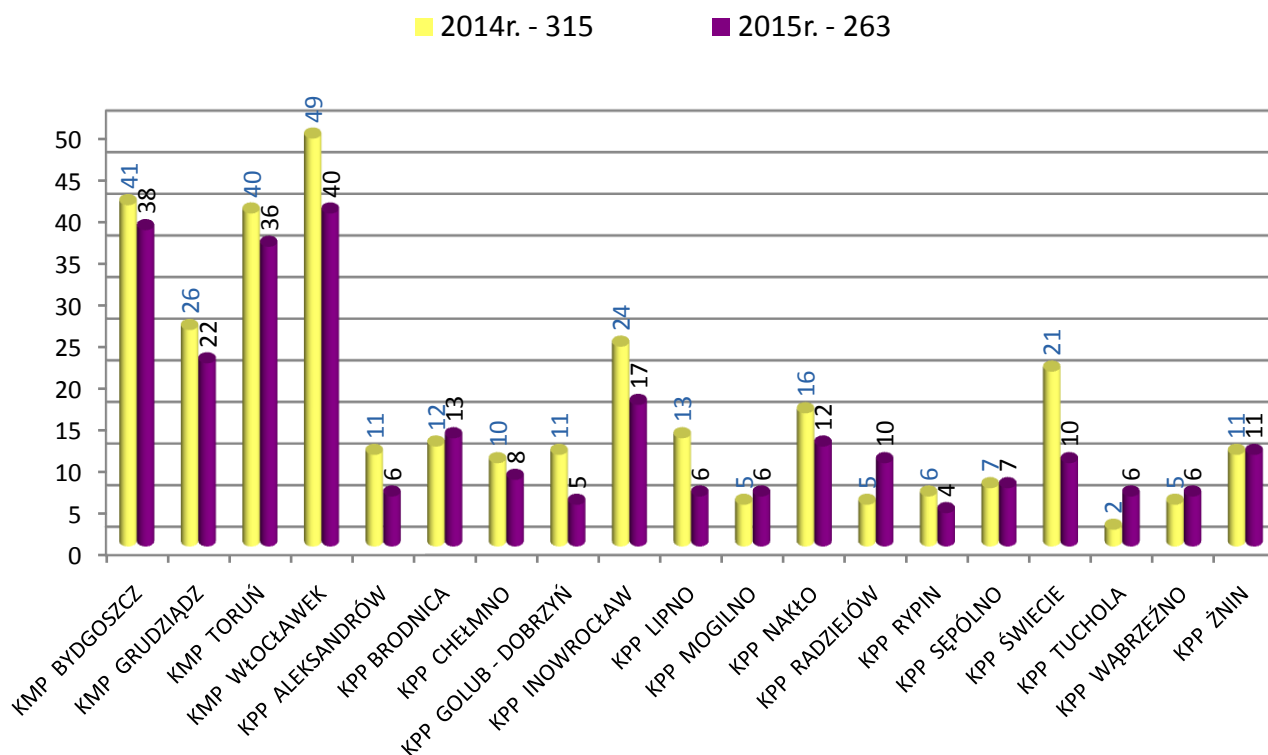
**LICZBA KIERUJĄCYCH PODDANYCH BADANIU NA ZAWARTOŚĆ ALKOHOLU PRZEZ POLICJANTÓW RUCHU DROGOWEGO LISTOPAD 2015r.**



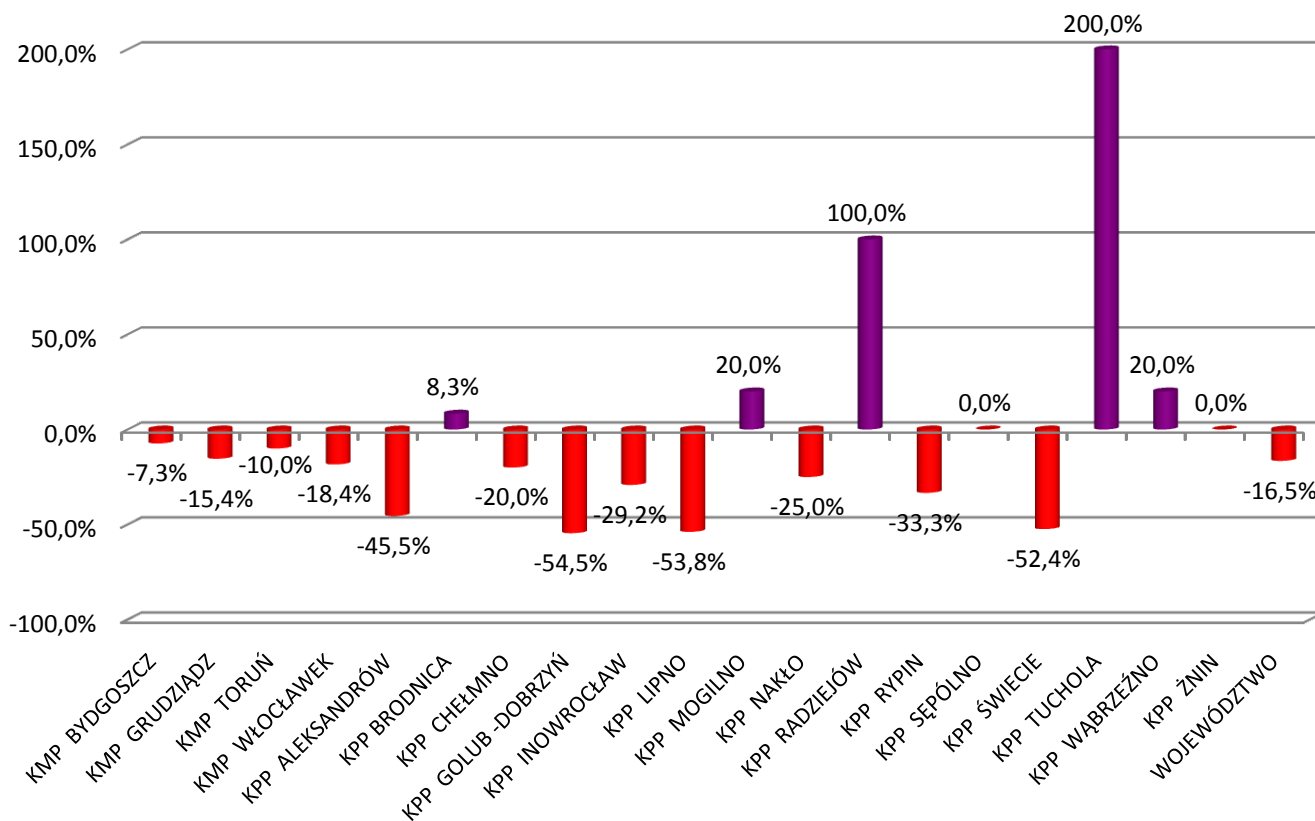
**ZMIANA LICZBY KIERUJĄCYCH PODDANYCH BADANIU NA ZAWARTOŚĆ ALKOHOLU PRZEZ POLICJANTÓW RUCHU DROGOWEGO LISTOPAD 2014/2015 (%)**



**UJAWNIONE PRZESTĘPSTWA (178a§1KK) KIERUJĄCYCH PO SPOŻUCIU ALKOHOLU  
LISTOPAD 2015r.**

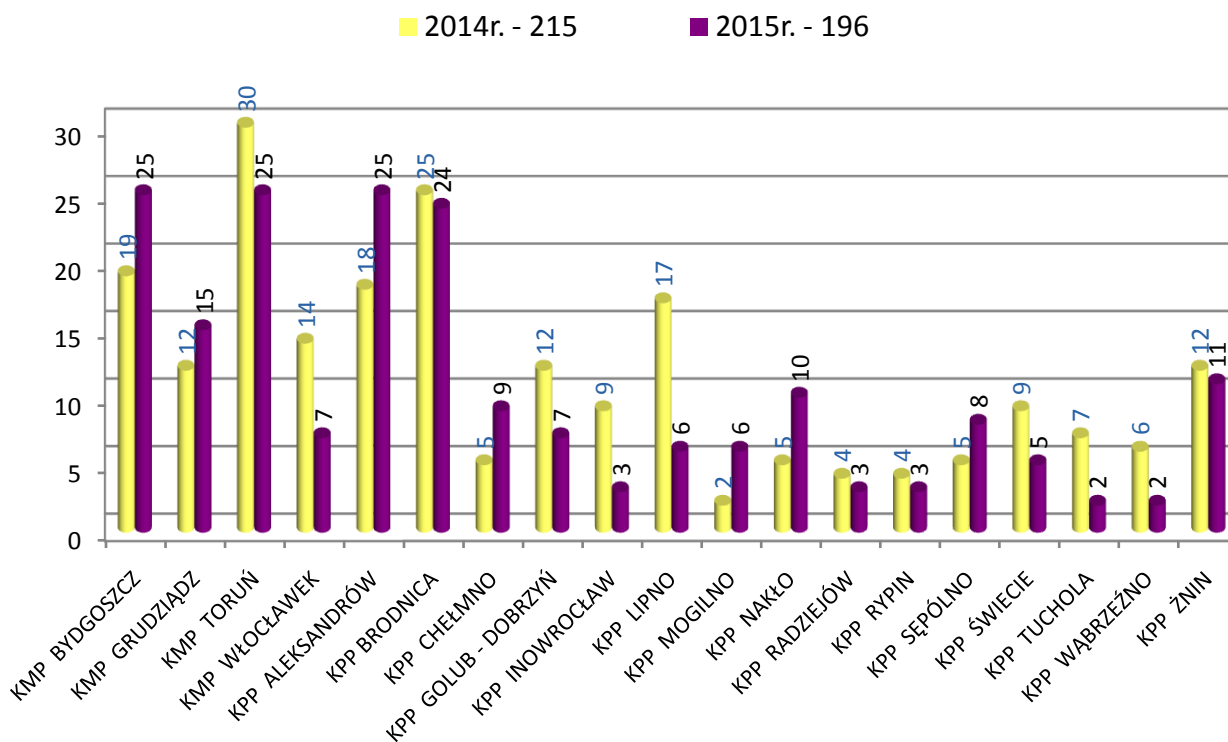


**ZMIANA LICZBY UJAWNIONYCH PRZESTĘPSTW (178a§1KK) KIERUJĄCYCH PO  
SPOŻUCIU ALKOHOLU LISTOPAD 2014/2015 (%)**

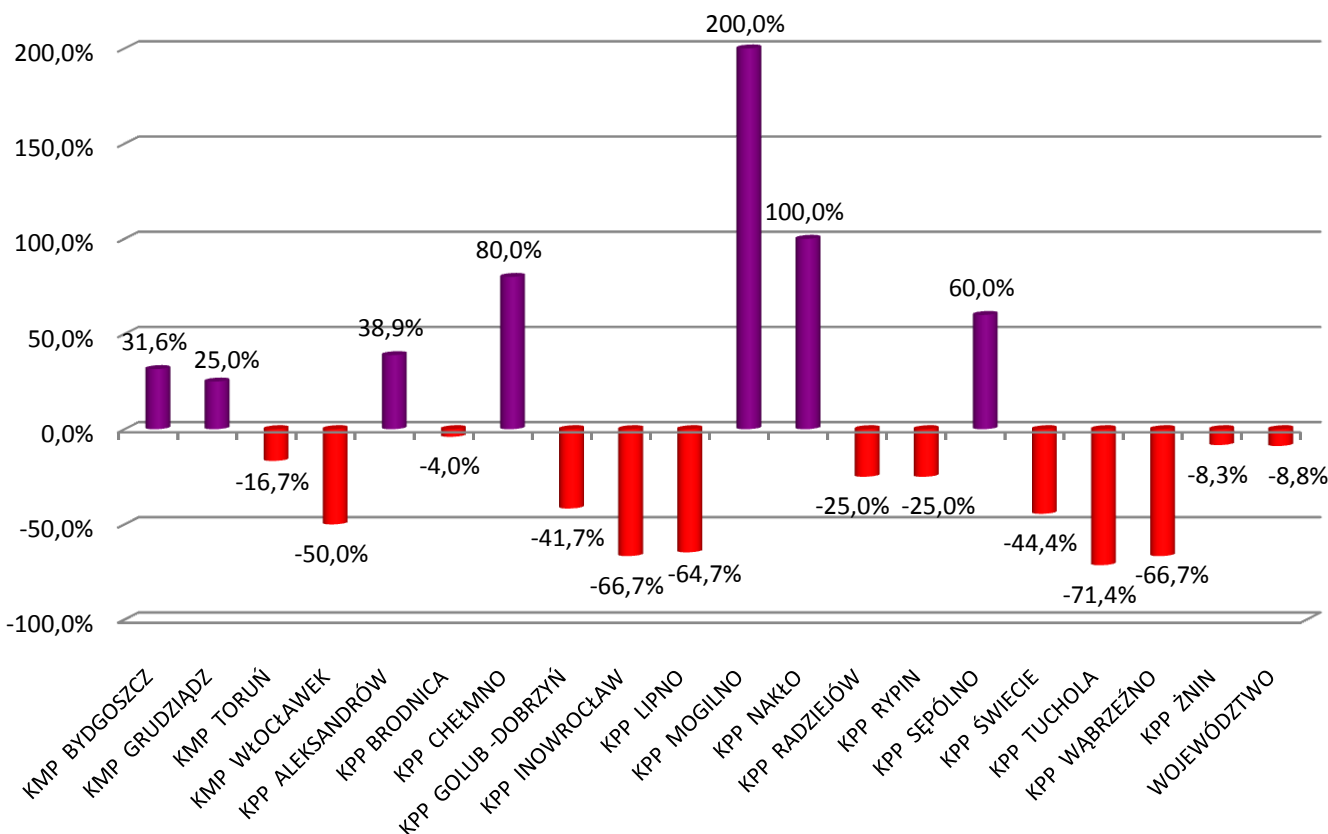




**UJAWNIONE WYKROCZENIA (87§1i2, 87§1a KW) KIERUJĄCYCH PO UŻYCIU  
ALKOHOLU LISTOPAD 2015r.**



**ZMIANA LICZBA UJAWNIONYCH WYKROCZEŃ (87 §1i2, 87§ 1a KK) KIERUJĄCYCH  
PO UŻYCIU ALKOHOLU LISTOPAD 2014/2015 (%)**



W okresie styczeń – listopad 2015r. odnotowano następującą ilość zdarzeń i ich skutki:

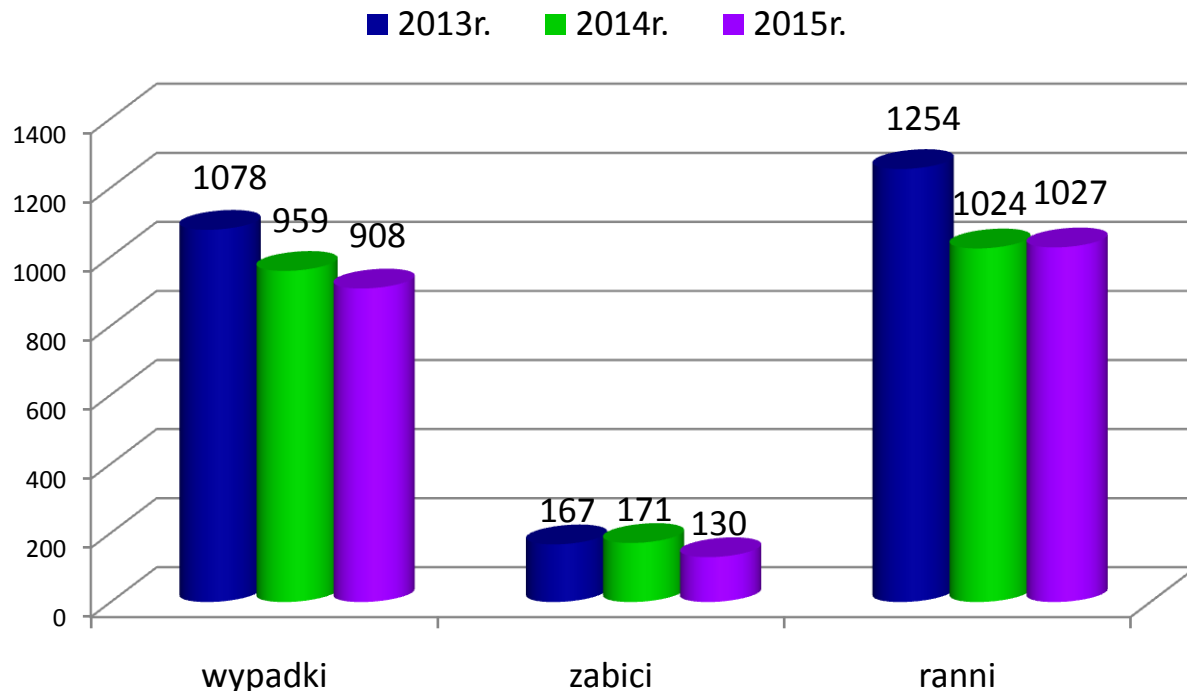
- **908 wypadków drogowych,**
- **130 ofiar śmiertelnych,**
- **1027 rannych,**

zgłoszono także,

- **20605 kolizji drogowych.**

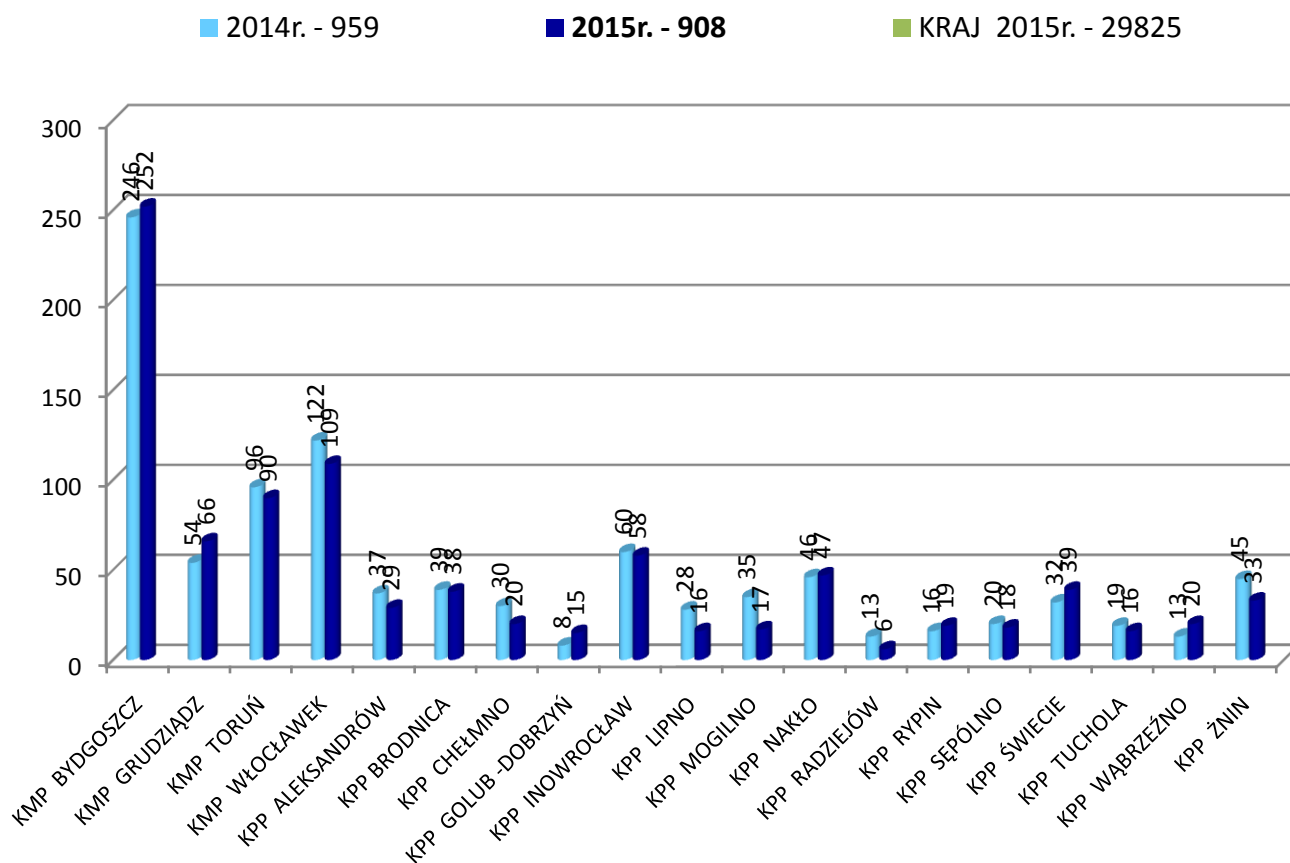
Dane te w porównaniu do analogicznego okresu roku 2013 i 2014 przedstawiają się następująco:

	I-XI 2013r.	I-XI 2014r.	I-XI 2015r.	WZROST/ SPADEK	%
WYPADKI	1078	959	908	-51	-5,3%
ZABICI	167	171	130	-41	-24,0%
RANNI	1254	1024	1027	3	0,3%
KOLIZJE	21821	20034	20605	571	2,9%

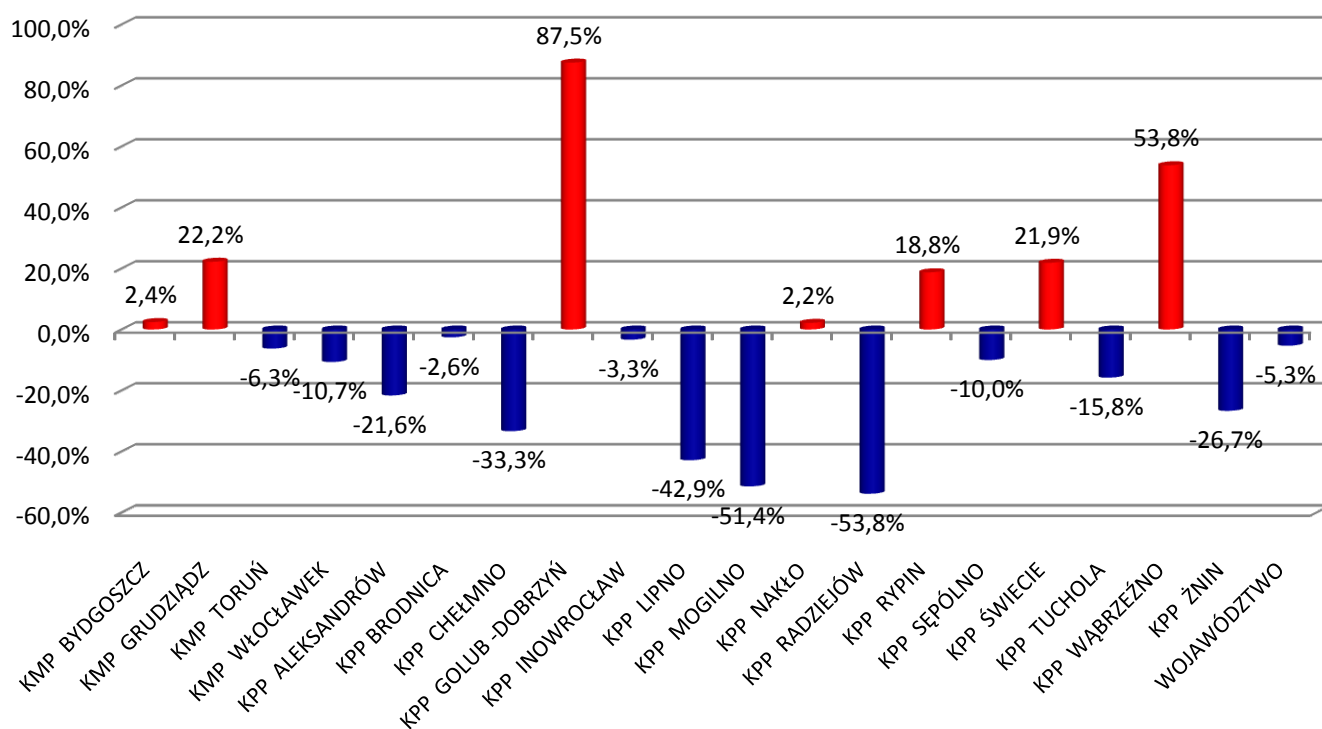


Wskaźnik zabitych na 100 wypadków wynosi **14,3**

## WYPADKI DROGOWE STYCZEŃ - LISTOPAD 2015r.

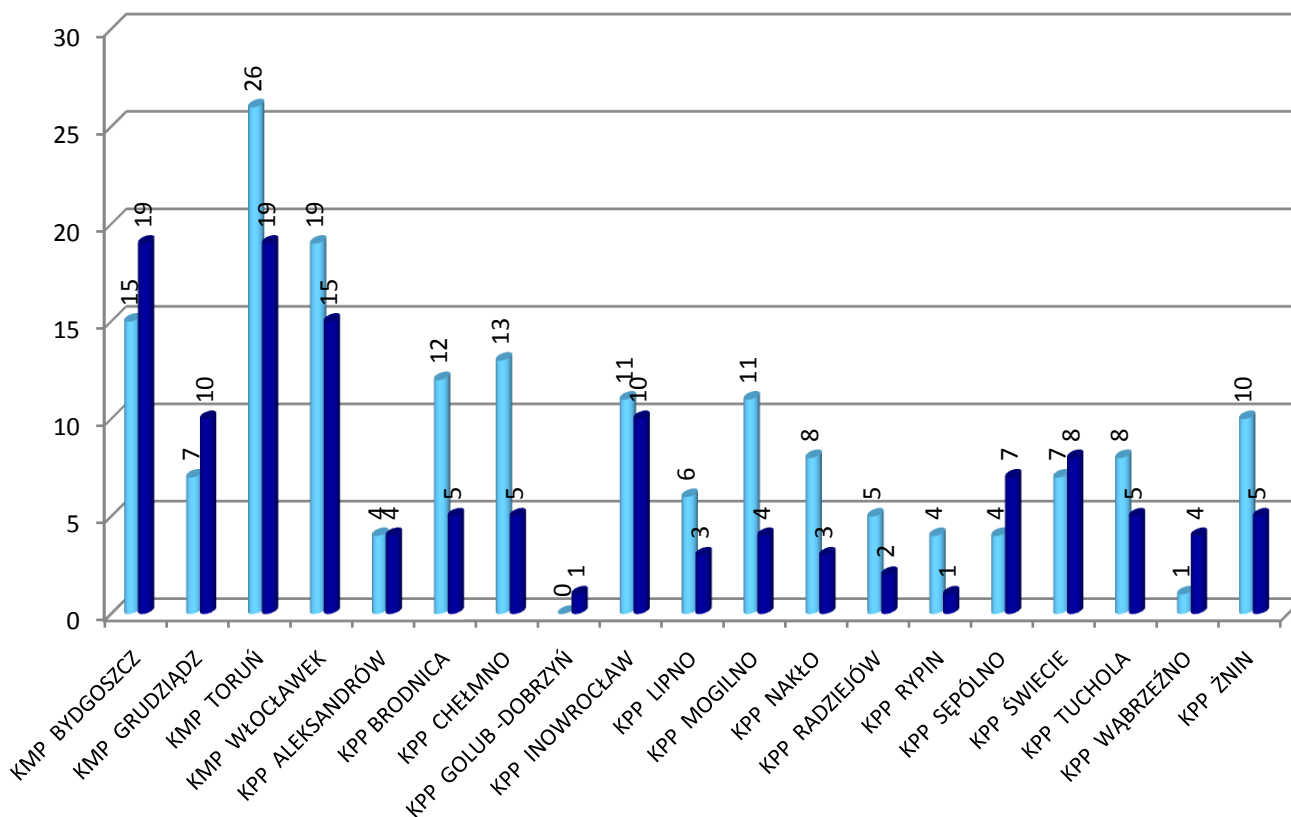


## ZMIANA LICZBY WYPADKÓW DROGOWYCH STYCZEŃ - LISTOPAD 2014/2015 (%)

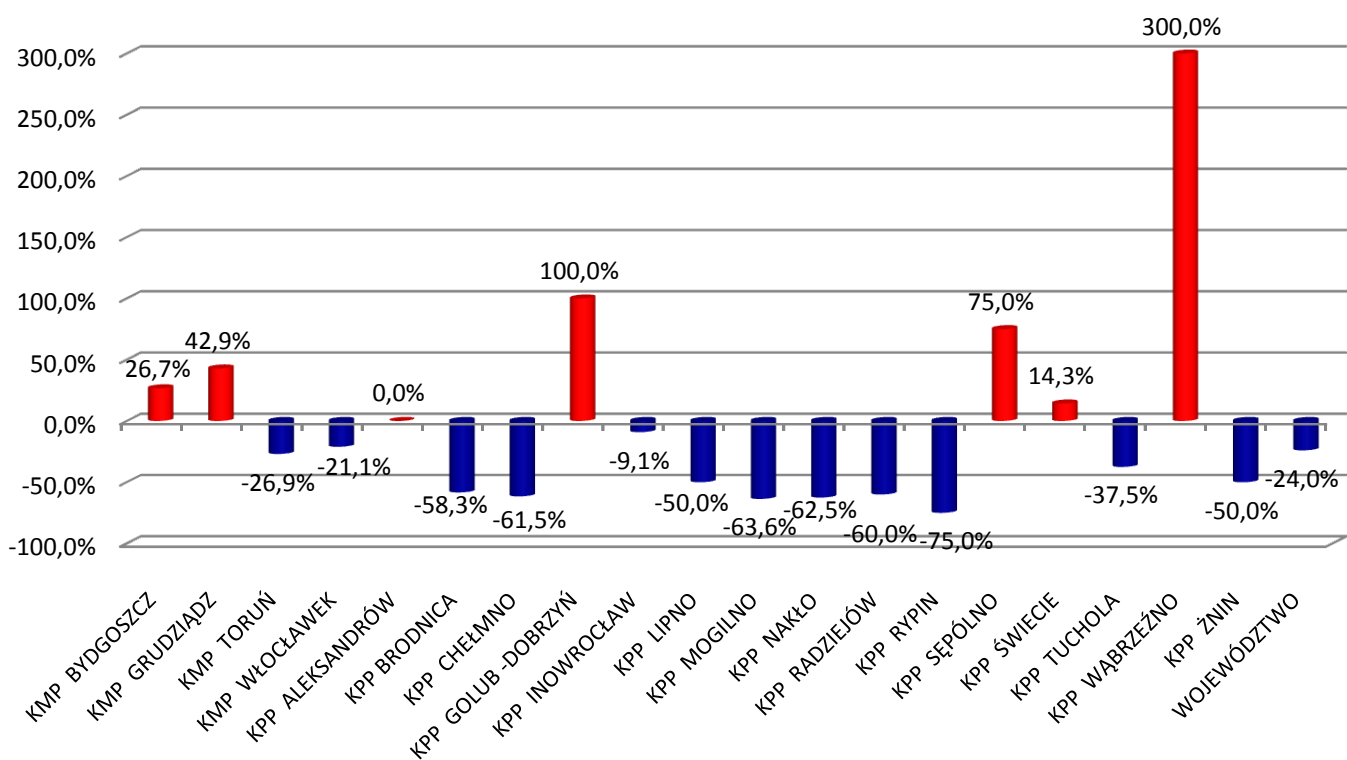


## OFIARY ŚMIERTELNE STYCZEŃ - LISTOPAD 2015r.

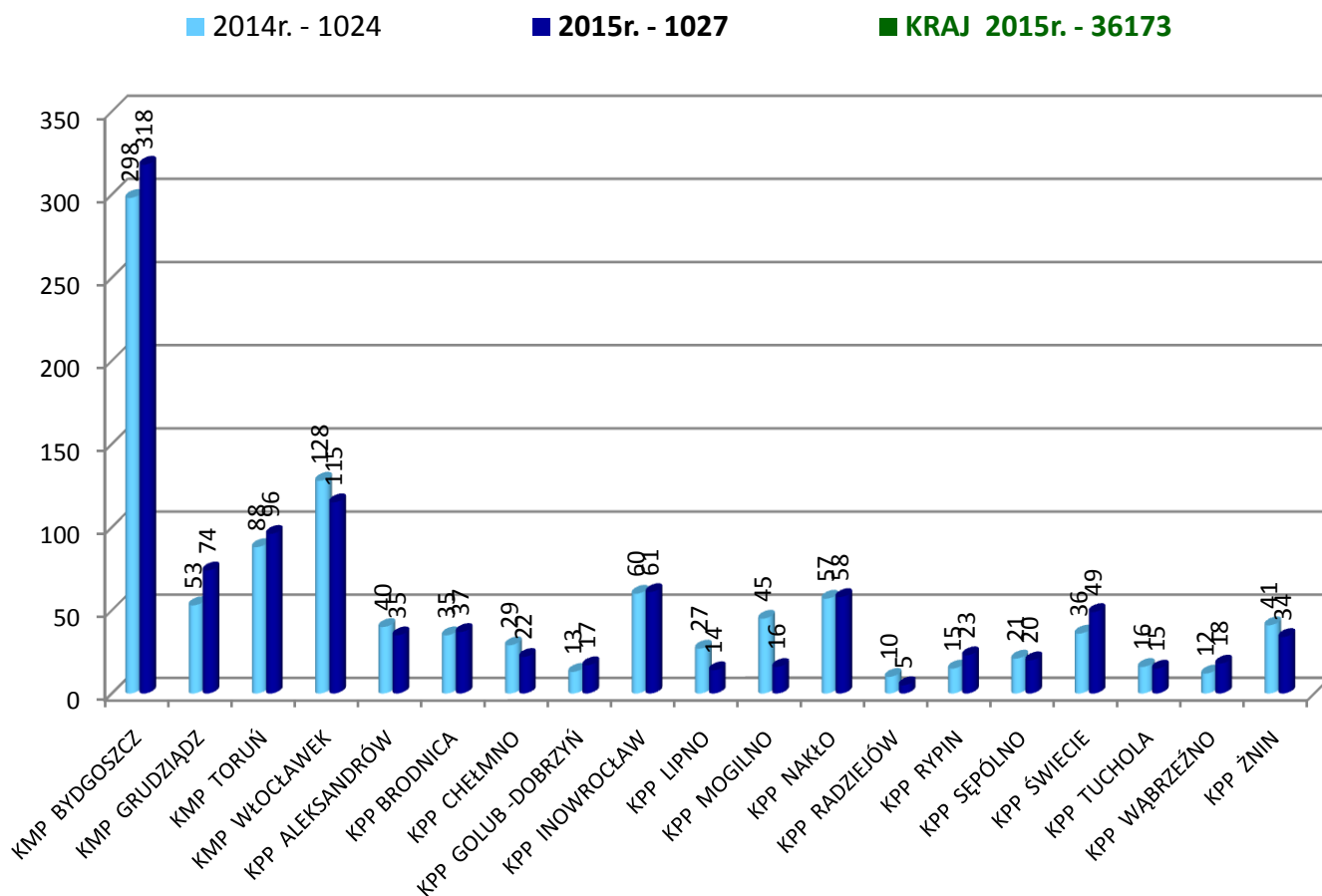
■ 2014r. - 171     
 ■ 2015r. - 130     
 ■ KRAJ 2015r. - 2591



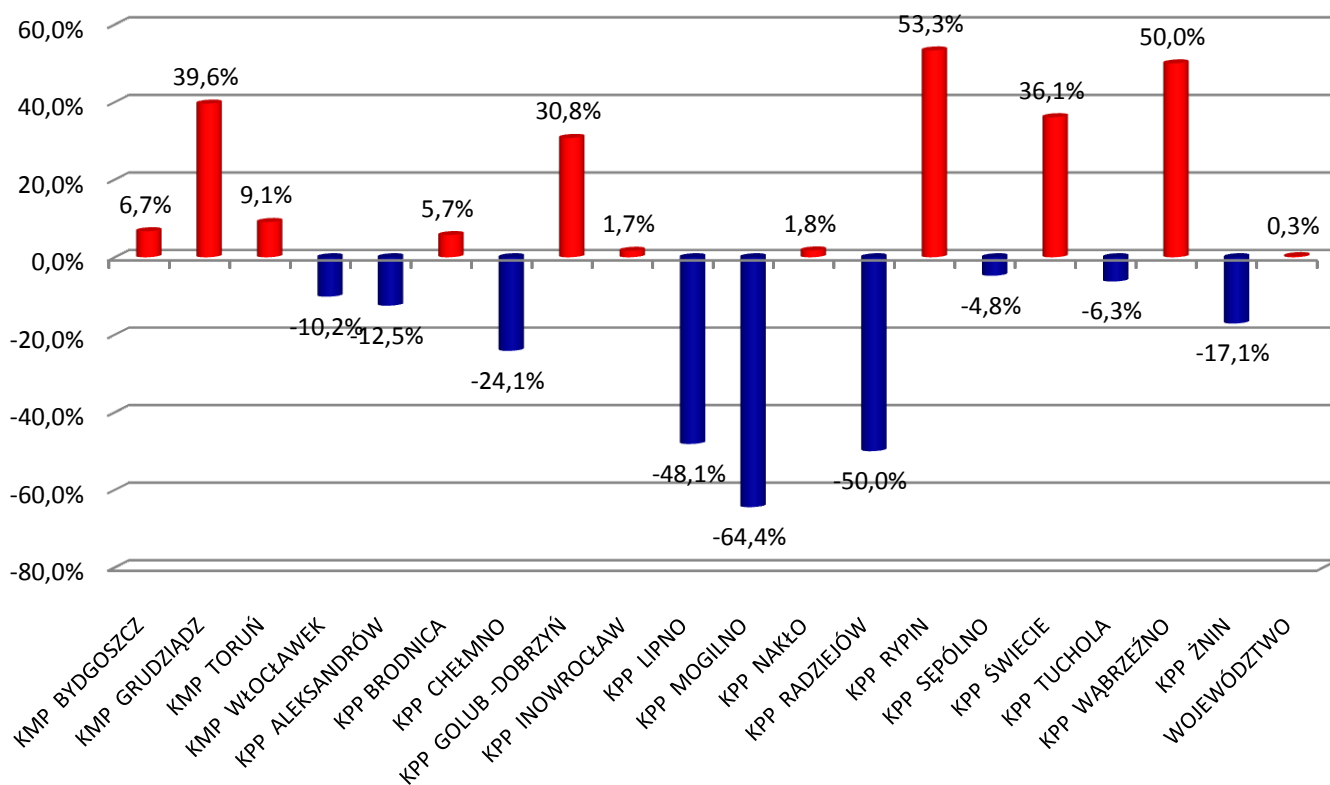
## ZMIANA LICZBY OFIAR ŚMIERTELNYCH STYCZEŃ - LISTOPAD 2014/2015 (%)



## RANNI STYCZEŃ - LISTOPAD 2015r.

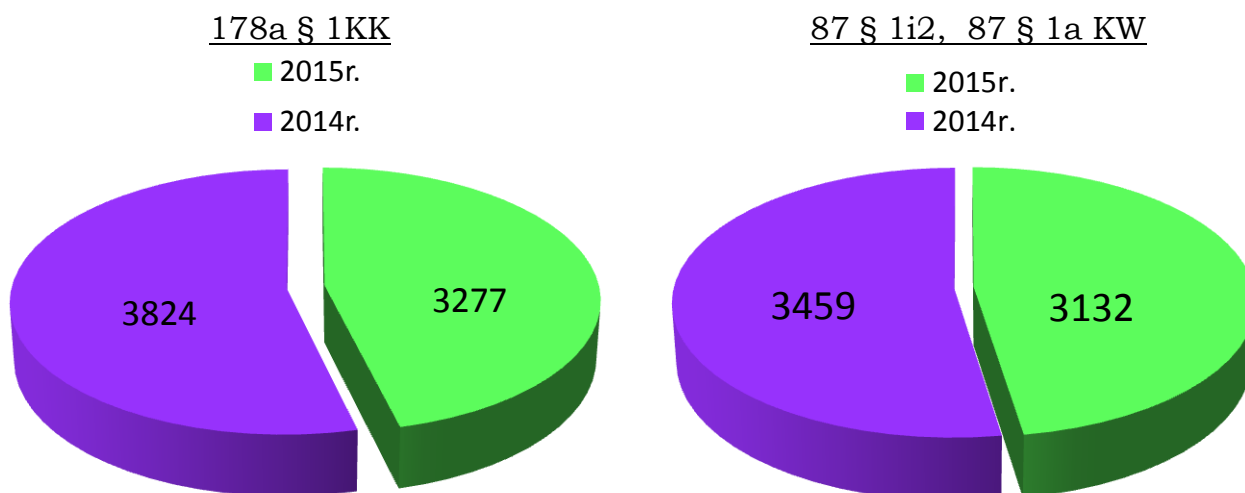


## ZMIANA LICZYBY RANNYCH STYCZEŃ - LISTOPAD 2014/2015 (%)



UJAWNIONE PRZESTĘPSTWA (178a § 1KK) I WYKROCZENIA (87 § 1i2 i 87 § 1a KW) KIERUJĄCYCH W STANIE PO SPOŻYCIU ALKOHOŁ STYCZEŃ – LISTOPAD 2015r.

	I - XI 2013r.	I - XI 2014r.	I - XI 2015r.	WZROST/ SPADEK	%
178a § 1KK	3474	3824	3277	- 547	-14,3
87 § 1i2, 87 § 1a KW	5081	3459	3132	- 327	- 9,5



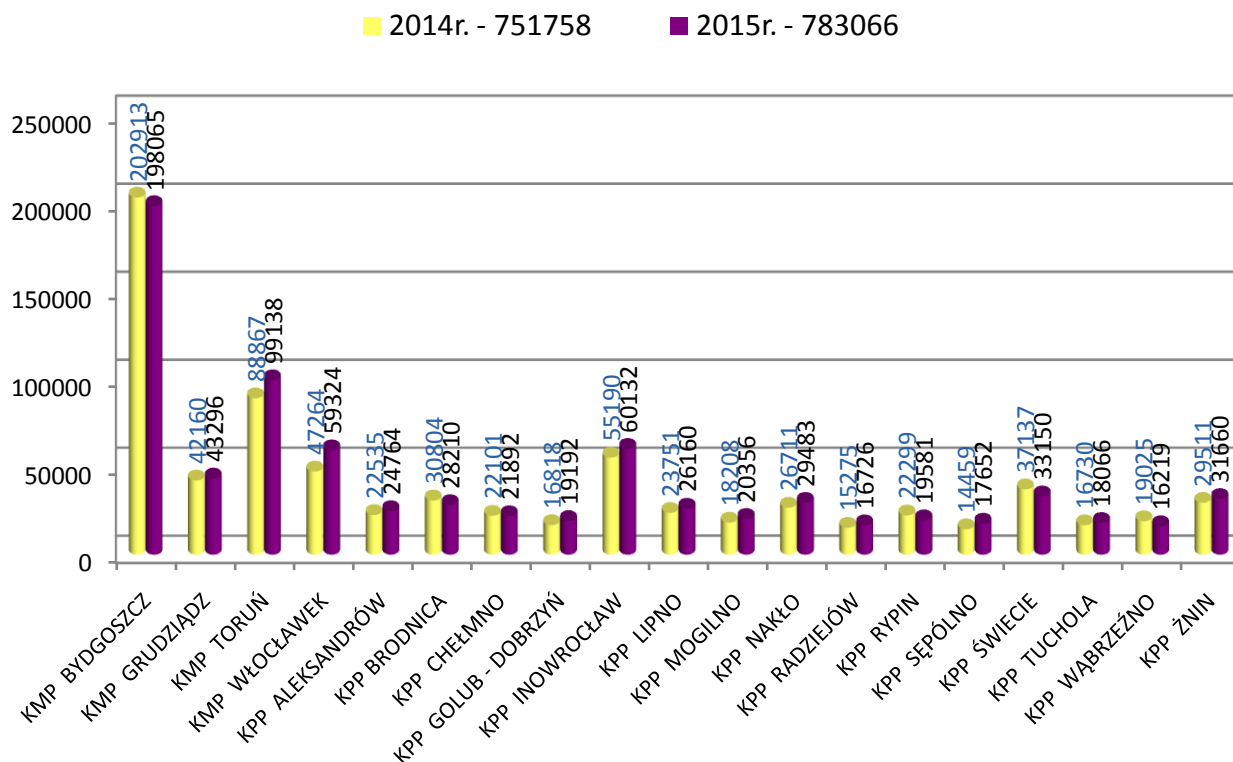
LICZBA KIERUJĄCYCH PODDANYCH BADANIU NA ZAWARTOŚĆ ALKOHOŁU PRZEZ POLICJANTÓW RUCHU DROGOWEGO STYCZEŃ - LISTOPAD 2015r.

	I - XI 2014r.	I - XI 2015r.	WZROST/ SPADEK	%
LICZBA KIERUJĄCYCH	751758	783066	31308	4,2

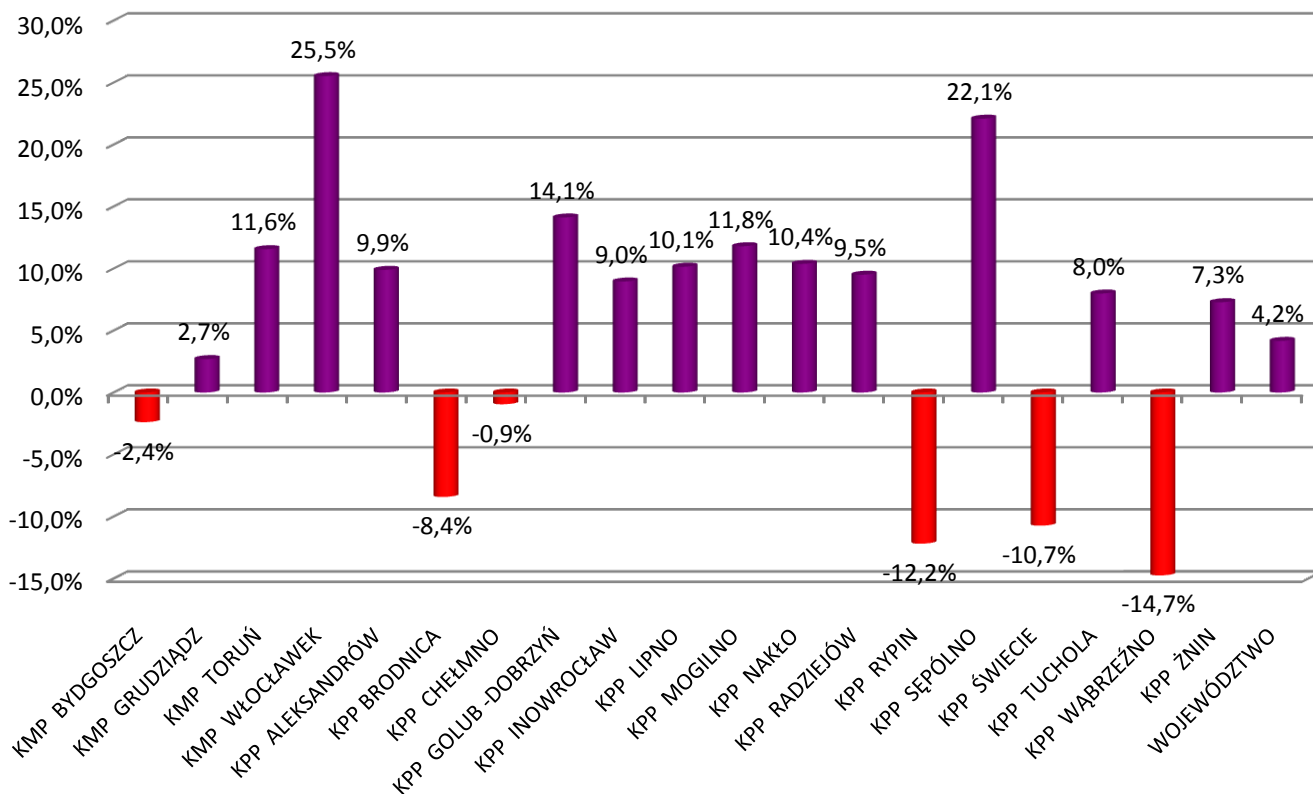
LICZBA KIERUJĄCYCH PODDANYCH BADANIU NA ZAWARTOŚĆ ALKOHOŁU PRZEZ POLICJANTÓW PREWENCJI STYCZEŃ – LISTOPAD 2015r.

	I - XI 2015r.
LICZBA KIERUJĄCYCH	545932

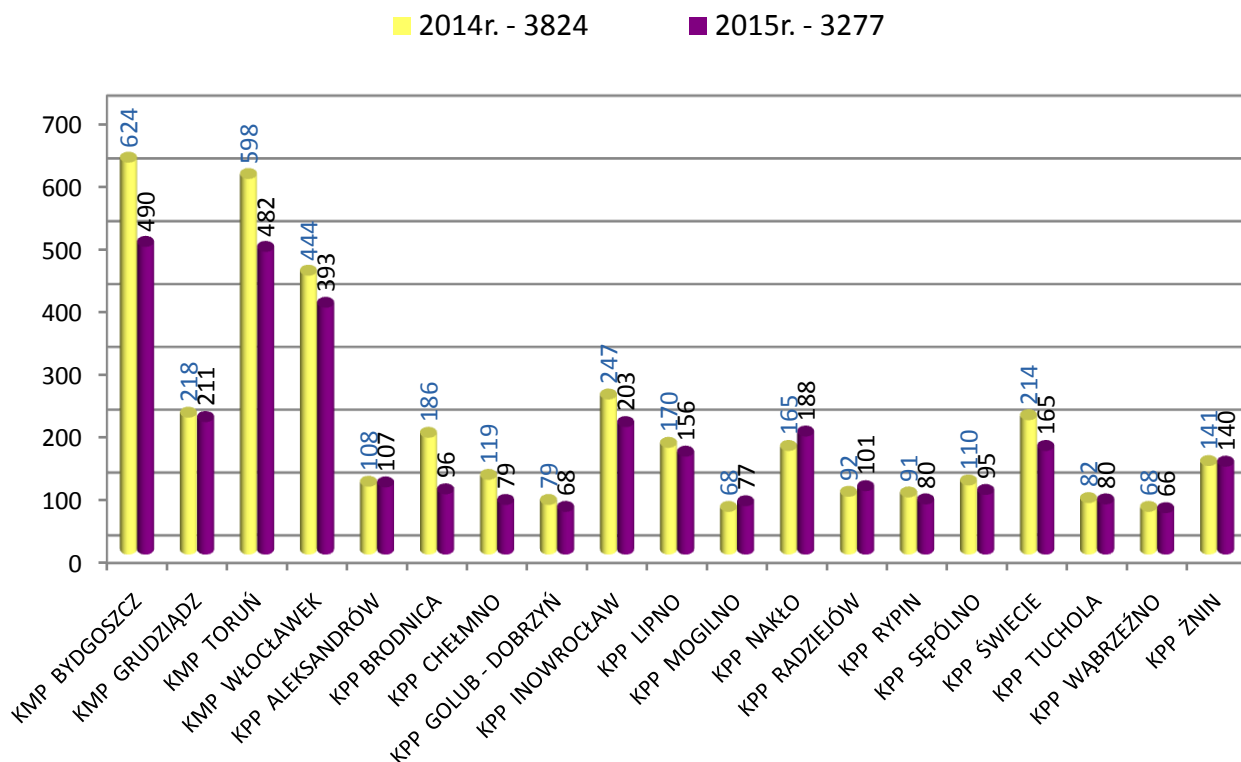
**LICZBA KIERUJĄCYCH PODDANYCH BADANIU NA ZAWARTOŚĆ ALKOHOLU  
STYCZEŃ – LISTOPAD 2015r.**



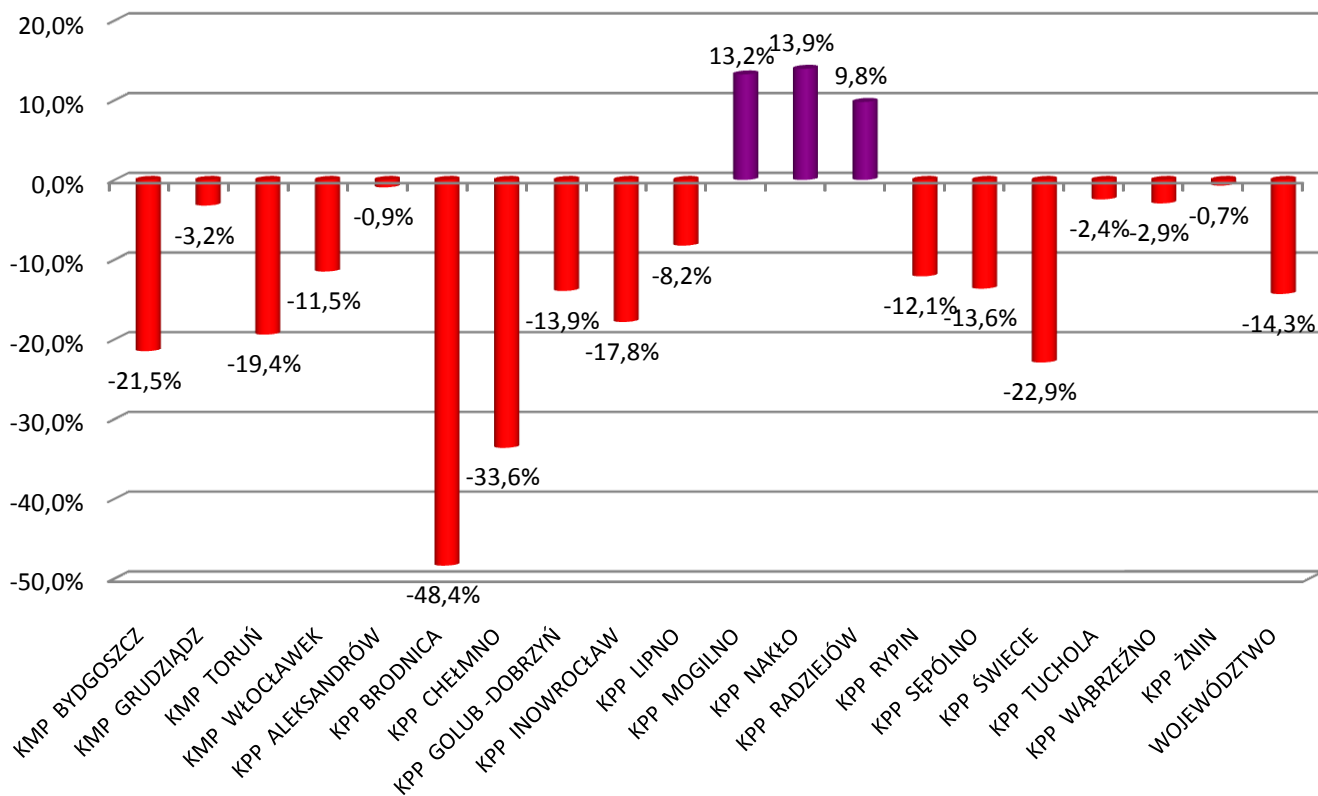
**ZMIANA LICZBY KIERUJĄCYCH PODDANYCH BADANIU NA ZAWARTOŚĆ ALKOHOLU  
STYCZEŃ – LISTOPAD 2014/2015 (%)**



**UJAWNIONE PRZESTĘPSTWA (178a§1KK) KIERUJĄCYCH PO SPOŻUCIU ALKOHOLU  
STYCZEŃ – LISTOPAD 2015r.**

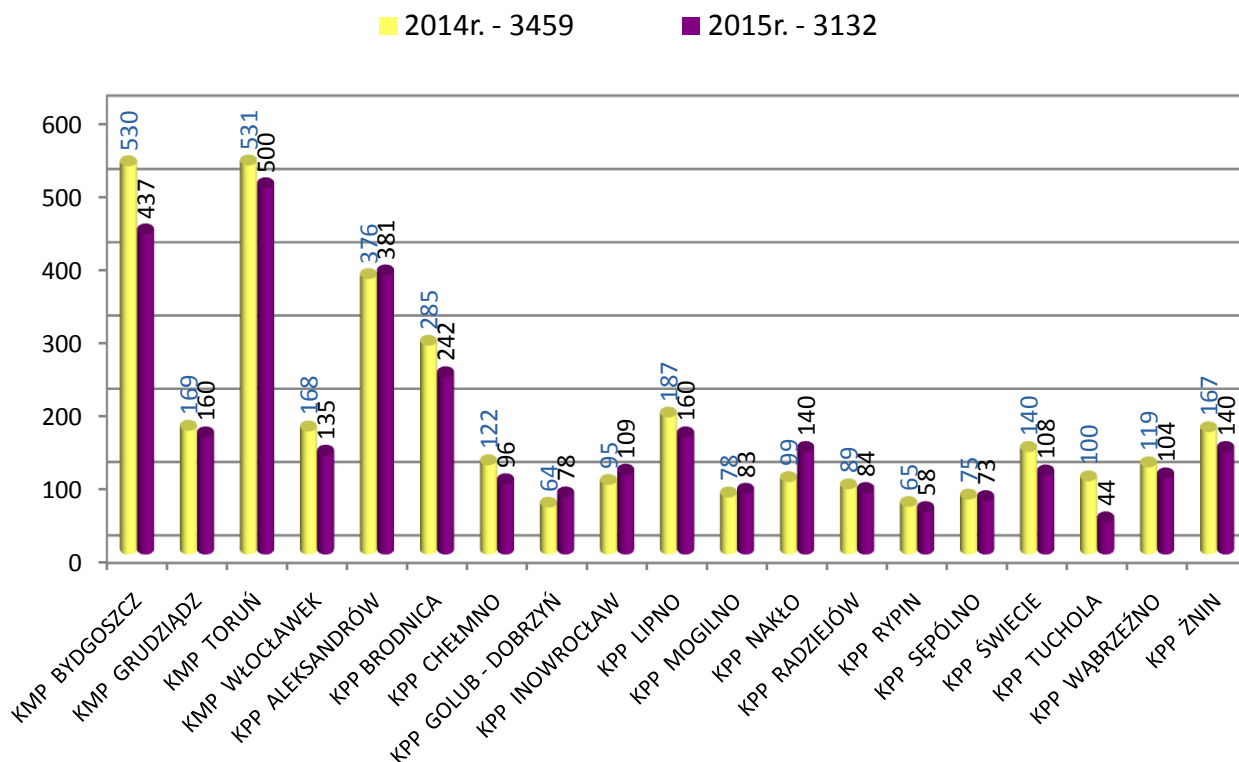


**ZMIANA UJAWNIONYCH PRZESTĘPSTW (178a §1KK ) KIERUJĄCYCH PO SPOŻUCIU  
ALKOHOLU STYCZEŃ – LISTOPAD 2014/2015 (%)**

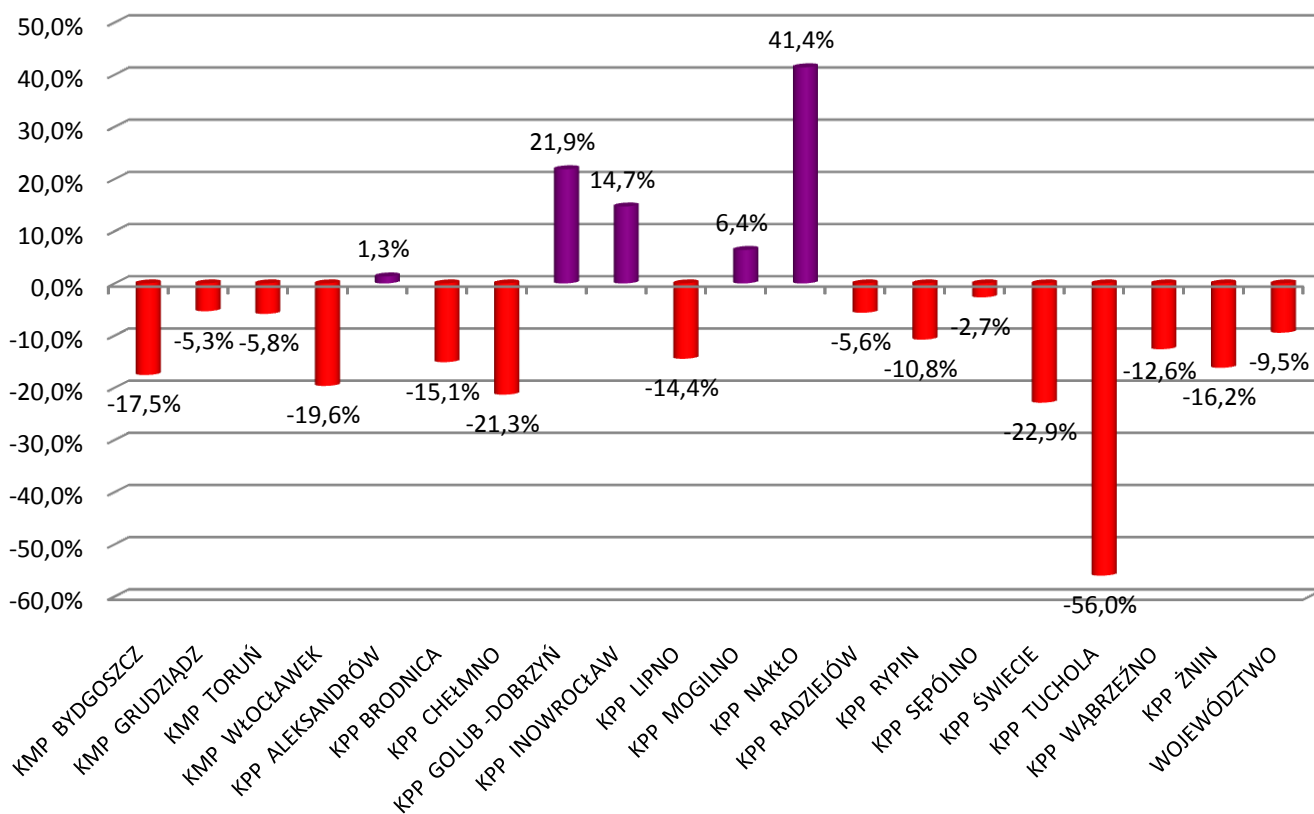




**UJAWNIONE WYKROCZENIA (87§1i2, 87§1a KW) KIERUJĄCYCH PO UŻYCIU  
ALKOHOLU STYCZEŃ – LISTOPAD 2015r.**



**ZMIANA UJAWNIONYCH WYKROCZEŃ (87§ 1i2, 87§1a KW) KIERUJĄCYCH PO  
UŻYCIU ALKOHOLU STYCZEŃ – LISTOPAD 2014/2015 (%)**



**WYPADKI Z WINY KIERUJĄCYCH  
W OKRESIE STYCZEŃ – LISTOPAD 2015r.**

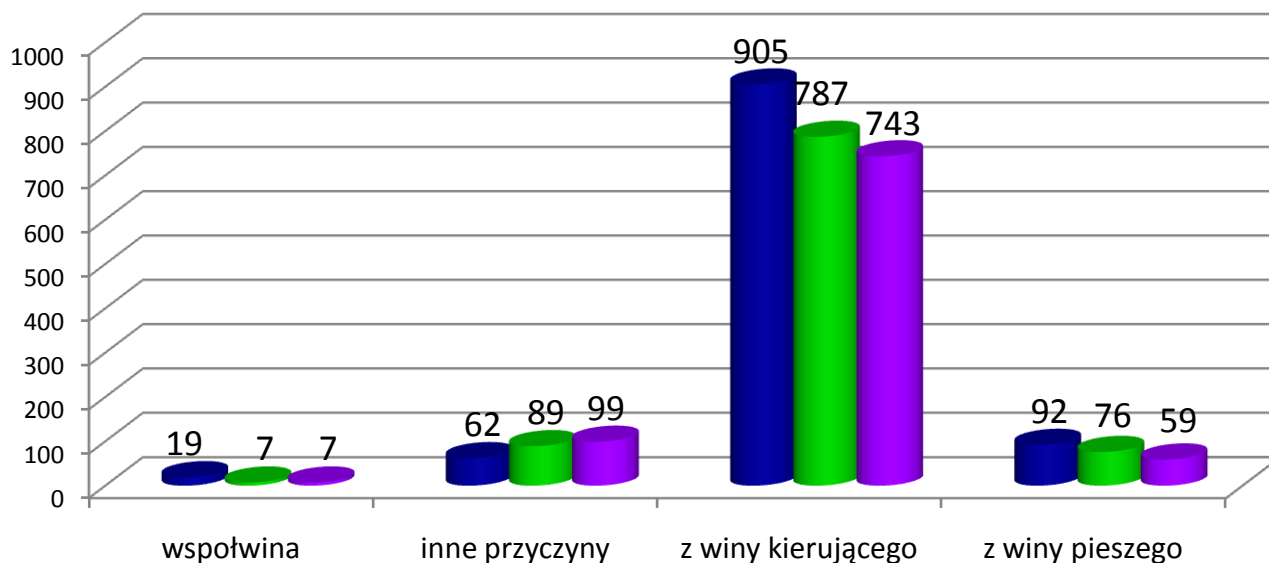
Z winy kierującego	WYPADKI				ZABICI				RANNI				KOLIZJE				
	2013	2014	2015	%	2013	2014	2015	%	2013	2014	2015	%	2013	2014	2015	%	
ogółem	905	787	743	-5,6%	126	136	93	-31,6%	1109	866	865	-0,1%	17098	16385	16964	3,5%	
gwałtowne hamowanie	12	10	8	-20,0%	0	0	0	—	16	12	9	-25,0%	31	34	35	2,9%	
Inne przyczyny (od 11.2015)	0	0	1	—	0	0	1	—	0	0	0	—	0	0	42	—	
jazda bez wymaganego oświetlenia	4	2	3	50,0%	2	1	0	-100,0%	6	1	3	200,0%	3	9	6	-33,3%	
jazda po niewłaściwej stronie drogi	22	18	16	-11,1%	9	8	4	-50,0%	25	24	20	-16,7%	114	108	108	0,0%	
niedostosowanie prędkości do warunków ruchu	245	214	181	-15,4%	68	57	40	-29,8%	307	231	217	-6,1%	2755	2332	2426	4,0%	
nieprawidłowe	cofanie	18	19	23	21,1%	1	0	1	—	19	20	22	10,0%	2181	1978	1910	-3,4%
	omijanie	23	18	18	0,0%	0	4	1	-75,0%	30	15	19	26,7%	967	963	926	-3,8%
	przejeżdżanie przejścia dla pieszych	8	5	2	-60,0%	0	2	0	-100,0%	8	3	2	-33,3%	15	20	18	-10,0%
	przejeżdżanie przejścia dla rowerów	2	0	2	—	0	0	0	—	2	0	2	—	4	2	10	400,0%
	skręcanie	25	17	29	70,6%	2	4	3	-25,0%	28	14	31	121,4%	890	736	877	19,2%
	wymijanie	15	17	8	-52,9%	2	3	1	-66,7%	15	19	8	-57,9%	541	519	472	-9,1%
	wyprzedzanie	51	55	37	-32,7%	6	14	9	-35,7%	65	71	38	-46,5%	548	528	529	0,2%
	zatrzymywanie, postój	2	0	1	—	0	0	0	—	2	0	1	—	34	43	52	20,9%
	zawracanie	6	2	2	0,0%	0	0	0	—	13	2	3	50,0%	71	63	64	1,6%
	zmiana pasa ruchu	13	12	10	-16,7%	4	2	1	-50,0%	15	15	15	0,0%	857	915	927	1,3%
nieprzestrzeganie innych sygnałów	0	3	2	-33,3%	0	0	1	—	0	3	2	-33,3%	130	107	123	15,0%	
niestosowanie się do sygnalizacji świetlnej (od 11.2015)	0	0	0	—	0	0	0	—	0	0	0	—	0	0	10	—	
niedzielenie pierwszeństwa pieszemu	103	117	119	1,7%	7	11	7	-36,4%	102	109	121	11,0%	191	196	204	4,1%	
niedzielenie pierwszeństwa przejazdu	253	187	211	12,8%	19	18	18	0,0%	304	213	261	22,5%	4050	3953	4037	2,1%	
Nieustąpienie pierwszeństwa pieszemu na przejściu dla pieszych (od 11.2015)	0	0	5	—	0	0	0	—	0	0	7	—	0	0	7	—	
Nieustąpienie pierwszeństwa pieszemu w innych okolicznościach (od 11.2015)	0	0	0	—	0	0	0	—	0	0	0	—	0	0	5	—	
niezachowanie bezp. odległości między pojazdami	75	55	41	-25,5%	2	3	2	-33,3%	106	60	53	-11,7%	3433	3588	3875	8,0%	
omijanie pojazdu przed przejściem dla pieszych (od 11.2015)	0	0	1	—	0	0	0	—	0	0	1	—	0	0	1	—	
wjazd przy czerwonym świetle	11	16	10	-37,5%	0	2	4	100,0%	17	31	12	-61,3%	148	148	145	-2,0%	
zmczenie, zaśnięcie	17	20	13	-35,0%	4	7	0	-100,0%	29	23	18	-21,7%	135	143	155	8,4%	

WYPADKI Z WINY PIESZEGO  
W OKRESIE STYCZEŃ – LISTOPAD 2015r.

Z winy pieszego	WYPADKI				ZABICI				RANNI				KOLIZJE				
	2013	2014	2015	%	2013	2014	2015	%	2013	2014	2015	%	2013	2014	2015	%	
OGÓŁEM	92	76	59	-22,4%	28	28	11	-60,7%	64	49	49	0,0%	203	184	183	-0,5%	
chodzenie nieprawidłową stroną drogi	2	5	3	-40,0%	2	4	1	-75,0%	0	1	2	100,0%	6	9	11	22,2%	
nieostrożne wejście na jezdnię	przed jadącym pojazdem	59	40	37	-7,5%	15	14	5	-64,3%	44	26	32	23,1%	129	125	116	-7,2%
	zza pojazdu, przeszkody	13	11	5	-54,5%	2	1	0	-100,0%	11	10	6	-40,0%	24	18	16	-11,1%
przekraczanie jezdni w m. niedozwolonym	6	8	9	12,5%	4	4	1	-75,0%	2	4	8	100,0%	23	16	19	18,8%	
stanie na jezdni, leżenie	6	7	5	-28,6%	4	4	4	0,0%	2	4	1	-75,0%	4	2	6	200,0%	
wejście na jezdnię przy czerwonym świetle	5	5	0	-100,0%	1	1	0	-100,0%	4	4	0	-100,0%	16	14	15	7,1%	
Zatrzymanie, cofnięcie się	1	0	0	—	0	0	0	—	1	0	0	—	1	0	0	—	

WYPADKI DROGOWE WG RODZAJU WINY  
W OKRESIE STYCZEŃ – LISTOPAD 2015r.

■ 2013r.    ■ 2014r.    ■ 2015r.



**ZDARZENIA DROGOWE I ICH SKUTKI WG MIEJSCA ZDARZENIA  
W OKRSIE STYCZEŃ – LISTOPAD 2015r.**

Z winy kierującego	WYPADKI				ZABICI				RANNI				KOLIZJE				
	2013	2014	2015	%	2013	2014	2015	%	2013	2014	2015	%	2013	2014	2015	%	
<b>CHARAKTERYSTYKA MIEJSCA ZDARZENIA</b>																	
razem	1078	959	908	-5,3%	167	171	130	-24,0%	1254	1024	1027	0,3%	21821	20034	20605	2,9%	
chodnik, droga dla pieszych	24	25	31	24,0%	2	0	1	—	26	27	31	14,8%	216	229	227	-0,9%	
droga dla rowerzystów	11	19	19	0,0%	0	0	0	—	11	20	20	0,0%	49	61	73	19,7%	
droga, pas ruchu, śluzka dla rowerów (od 11.2015)	0	0	0	—	0	0	0	—	0	0	0	—	0	0	1	—	
jezdnia	867	748	697	-6,8%	136	142	103	-27,5%	1037	814	813	-0,1%	18873	17479	18012	3,0%	
most, wiadukt, łącznica, tunel	9	4	1	-75,0%	3	1	0	-100,0%	6	4	1	-75,0%	140	95	106	11,6%	
parking, plac	7	5	8	60,0%	0	0	2	—	8	5	7	40,0%	1316	1076	1005	-6,6%	
parking, plac, MOP (od 11.2015)	0	0	0	—	0	0	0	—	0	0	0	—	0	0	10	—	
pas dzielący jezdnię	1	2	2	0,0%	1	1	0	-100,0%	0	1	2	100,0%	41	36	51	41,7%	
pobocze	43	39	31	-20,5%	12	10	8	-20,0%	55	41	30	-26,8%	405	394	450	14,2%	
przejazd kolejowy niestrzeżony	5	1	5	400,0%	2	1	7	600,0%	4	0	4	—	21	25	25	0,0%	
przejazd kolejowy strzeżony	1	0	1	—	1	0	0	—	0	0	2	—	84	55	65	18,2%	
przejazd tramwajowy, torowisko	7	4	7	75,0%	3	0	2	—	4	6	7	16,7%	39	34	52	52,9%	
przejście dla pieszych	73	87	87	0,0%	5	14	6	-57,1%	71	77	90	16,9%	167	170	186	9,4%	
przewiązka na drodze dwujezdniowej	0	0	0	—	0	0	0	—	0	0	0	—	4	3	4	33,3%	
przystanek komunikacji publicznej	3	7	6	-14,3%	0	0	0	—	3	7	6	-14,3%	24	33	33	0,0%	
roboty drogowe, oznakowanie tymczasowe	2	2	0	-100,0%	0	0	0	—	2	2	0	-100,0%	98	51	40	-21,6%	
skarpa, rów	19	13	8	-38,5%	2	1	1	0,0%	21	18	9	-50,0%	167	135	132	-2,2%	
wyjazd z posesji, pola	6	3	5	66,7%	0	1	0	-100,0%	6	2	5	150,0%	177	158	133	-15,8%	
<b>SKRZYŻOWANIA ORAZ MIĘDZY SKRZYŻOWANAMI</b>																	
razem	1078	959	908	-5,3%	167	171	130	-24,0%	1254	1024	1027	0,3%	21821	20034	20605	2,9%	
odcinek między skrzyżowaniami	prosty odcinek drogi	599	530	527	-0,6%	109	98	92	-6,1%	657	533	565	6,0%	12954	11899	12734	7,0%
	spadek	14	16	11	-31,3%	2	6	2	-66,7%	16	16	12	-25,0%	215	185	197	6,5%
	wierzchołek wzniesienia	1	1	0	-100,0%	0	0	0	—	1	1	0	-100,0%	5	8	7	-12,5%
	wzniesienie	14	5	5	0,0%	3	2	0	-100,0%	20	4	10	150,0%	197	178	159	-10,7%
	zakręt, łuk	125	118	105	-11,0%	34	34	19	-44,1%	166	142	120	-15,5%	1462	1296	1346	3,9%
skrzyżowanie	o ruchu okrężnym	19	18	19	5,6%	0	0	0	—	32	30	23	-23,3%	469	544	598	9,9%
	dróg równorzędnych	1	5	7	40,0%	0	1	0	-100,0%	1	4	9	125,0%	204	140	143	2,1%
	z drogą z pierwszeństwem	305	266	234	-12,0%	19	30	17	-43,3%	361	294	288	-2,0%	6315	5784	5421	-6,3%

**ZDARZENIA DROGOWE I ICH SKUTKI WG MIEJSCA ZDARZENIA  
W OKRESIE STYCZEŃ – LISTOPAD 2015r.**

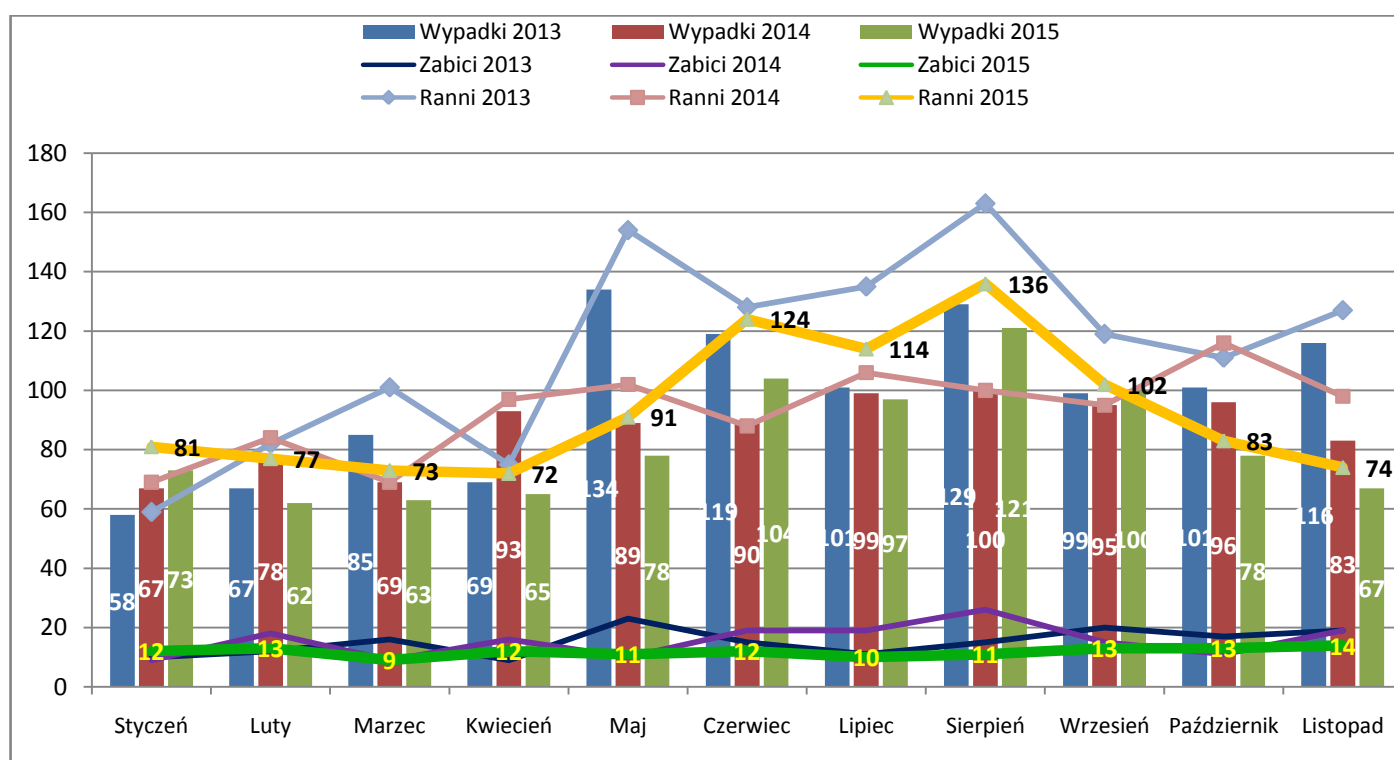
Z winy kierującego	WYPADKI				ZABICI				RANNI				KOLIZJE				
	2013	2014	2015	%	2013	2014	2015	%	2013	2014	2015	%	2013	2014	2015	%	
<b>OBSZAR</b>																	
razem	1078	959	908	-5,3%	167	171	130	-24,0%	1254	1024	1027	0,3%	21821	20034	20605	2,9%	
Obszar	niezabudowany	444	405	377	-6,9%	112	106	89	-16,0%	534	442	445	0,7%	5784	5081	5468	7,6%
	zabudowany	634	554	531	-4,2%	55	65	41	-36,9%	720	582	582	0,0%	16037	14953	15137	1,2%
<b>RODZAJ DROGI</b>																	
razem	1078	959	908	-5,3%	167	171	130	-24,0%	1254	1024	1027	0,3%	21821	20034	20605	2,9%	
autostrada	11	14	7	-50,0%	1	4	7	75,0%	12	12	4	-66,7%	230	436	472	8,3%	
dwie jezdnie jednokierunkowe	102	88	92	4,5%	6	4	7	75,0%	136	104	109	4,8%	2435	2669	2810	5,3%	
droga ekspresowa	3	2	2	0,0%	1	1	1	0,0%	5	1	2	100,0%	36	42	41	-2,4%	
droga jednojezdniowa, dwukierunkowa	903	795	766	-3,6%	157	161	114	-29,2%	1036	837	860	2,7%	17197	15011	15375	2,4%	
droga jednokierunkowa	59	60	41	-31,7%	2	1	1	0,0%	65	70	52	-25,7%	1923	1876	1907	1,7%	

**ZDARZENIA DROGOWE I ICH SKUTKI WG RODZAJU UŻYTKOWNIKA DROGI  
W OKRESIE STYCZEŃ – LISTOPAD 2015r.**

Rodzaj użytkownika drogi	ZABICI				%	RANNI			%
	2013	2014	2015	2013		2014	2015		
ogółem	167	171	130	-24,0%	1254	1024	1027	0,3%	
Motorowerzyści	8	11	3	-72,7%	55	64	78	21,9%	
Piesi	46	50	26	-48,0%	235	227	243	7,0%	
Rowerzyści	17	13	9	-30,8%	110	108	112	3,7%	
Użytkownicy autobusów	4	0	0	—	50	38	33	-13,2%	
Użytkownicy ciągników	1	2	0	-100,0%	5	3	1	-66,7%	
Użytkownicy innych pojazdów	0	0	1	—	5	2	3	50,0%	
Użytkownicy motocykli	7	11	2	-81,8%	87	62	78	25,8%	
Użytkownicy pociągu	0	0	0	—	2	0	0	—	
Użytkownicy pojazdów przewożących mat. niebezpieczne	0	0	0	—	1	0	0	—	
Użytkownicy pojazdów uprzywilejowanych	0	2	0	-100,0%	1	1	0	-100,0%	
Użytkownicy samochodów ciężarowych	5	4	4	0,0%	28	29	21	-27,6%	
Użytkownicy samochodów osobowych	79	78	85	9,0%	673	484	458	-5,4%	
Użytkownicy tramwajów i trolejbusów	0	0	0	—	2	6	0	-100,0%	

**ZDARZENIA DROGOWE I ICH SKUTKI WG MIESIĘCY  
W OKRESIE STYCZEŃ – LISTOPAD 2015r.**

Miesiąc	WYPADKI				ZABICI				RANNI				KOLIZJE			
	2013	2014	2015	%	2013	2014	2015	%	2013	2014	2015	%	2013	2014	2015	%
Ogółem	1078	959	908	-5,3%	167	171	130	-24,0%	1254	1024	1027	0,3%	21821	20034	20605	2,9%
STYCZEŃ	58	67	73	9,0%	10	9	12	33,3%	59	69	81	17,4%	1995	1813	1859	2,5%
LUTY	67	78	62	-20,5%	12	18	13	-27,8%	82	84	77	-8,3%	2112	1532	1630	6,4%
MARZEC	85	69	63	-8,7%	16	9	9	0,0%	101	69	73	5,8%	2010	1715	1766	3,0%
KWIECIEŃ	69	93	65	-30,1%	9	16	12	-25,0%	75	97	72	-25,8%	1723	1859	1870	0,6%
MAJ	134	89	78	-12,4%	23	10	11	10,0%	154	102	91	-10,8%	1943	1903	1852	-2,7%
CZERWIEC	119	90	104	15,6%	15	19	12	-36,8%	128	88	124	40,9%	1910	1846	1776	-3,8%
LIPIEC	101	99	97	-2,0%	11	19	10	-47,4%	135	106	114	7,5%	2041	1905	1863	-2,2%
SIERPIEŃ	129	100	121	21,0%	15	26	11	-57,7%	163	100	136	36,0%	1952	1825	1929	5,7%
WRZESIEŃ	99	95	100	5,3%	20	15	13	-13,3%	119	95	102	7,4%	2050	1844	1953	5,9%
PAŹDZIERNIK	101	96	78	-18,8%	17	11	13	18,2%	111	116	83	-28,4%	2054	1964	2137	8,8%
LISTOPAD	116	83	67	-19,3%	19	19	14	-26,3%	127	98	74	-24,5%	2031	1828	1970	7,8%



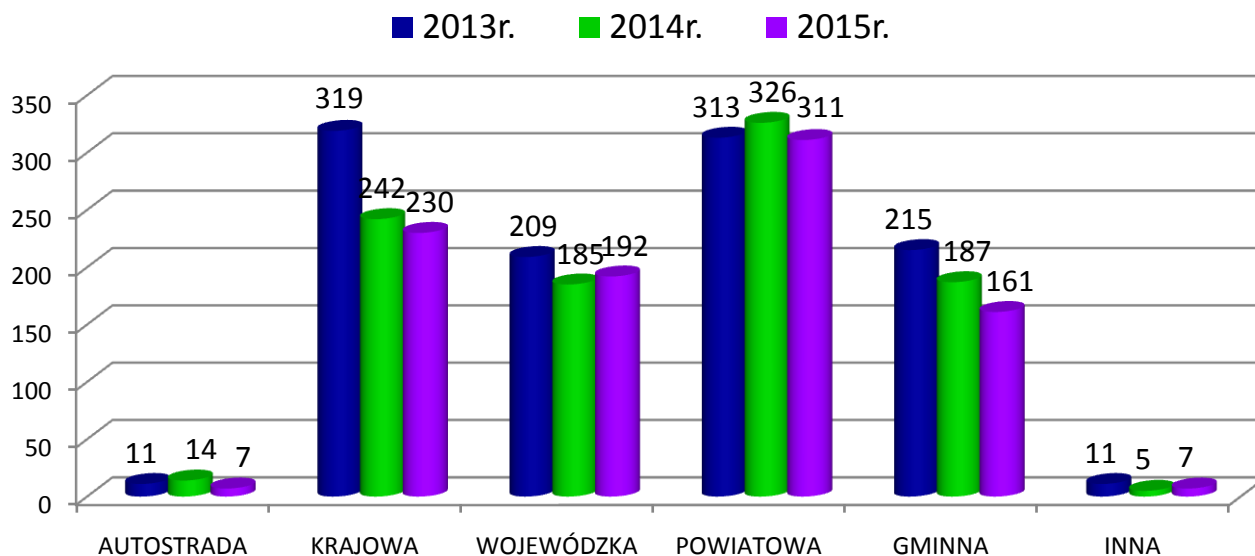
**ZDARZENIA DROGOWE I ICH SKUTKI WG RODZAJU  
W OKRESIE STYCZEŃ - LISTOPAD 2015r.**

Rodzaj zdarzenia	WYPADKI				ZABICI				RANNI				KOLIZJE				
	2013	2014	2015	%	2013	2014	2015	%	2013	2014	2015	%	2013	2014	2015	%	
ogółem	1078	959	908	-5,3%	167	171	130	-24,0%	1254	1024	1027	0,3%	21821	20034	20605	2,9%	
Inne	25	29	27	-6,9%	5	1	1	0,0%	22	35	29	-17,1%	1495	1354	1311	-3,2%	
Najeżdżanie na	barierkę ochronną	8	13	6	-53,8%	1	0	0	—	10	16	6	-62,5%	319	420	457	8,8%
	drzewo	103	77	90	16,9%	22	34	30	-11,8%	125	75	99	32,0%	345	317	308	-2,8%
	dziurę, wybój, garb	2	1	0	-100,0%	0	0	0	—	2	1	0	-100,0%	1210	437	379	-13,3%
	pieszego	268	262	240	-8,4%	45	49	23	-53,1%	236	224	231	3,1%	488	433	472	9,0%
	pojazd unieruchomiony	14	13	4	-69,2%	1	1	5	400,0%	17	17	4	-76,5%	1682	1428	1422	-0,4%
	słup, znak	11	13	10	-23,1%	2	4	4	0,0%	14	11	8	-27,3%	578	515	529	2,7%
	zaporę kolejową	0	0	0	—	0	0	0	—	0	0	0	—	109	49	71	44,9%
	zwierze	5	3	4	33,3%	1	0	1	—	4	3	6	100,0%	1166	1104	1288	16,7%
wypadek z pasażerem	28	20	19	-5,0%	0	0	1	—	44	31	24	-22,6%	12	9	10	11,1%	
wywrócenie się pojazdu	74	77	67	-13,0%	6	8	7	-12,5%	96	79	71	-10,1%	565	544	590	8,5%	
zderzenie pojazdów boczne	304	253	257	1,6%	40	33	30	-9,1%	377	289	308	6,6%	7959	7609	7752	1,9%	
zderzenie pojazdów czołowe	127	106	109	2,8%	33	30	20	-33,3%	172	148	151	2,0%	814	744	645	-13,3%	
zderzenie pojazdów tylne	109	92	75	-18,5%	11	11	8	-27,3%	135	95	90	-5,3%	5079	5071	5371	5,9%	

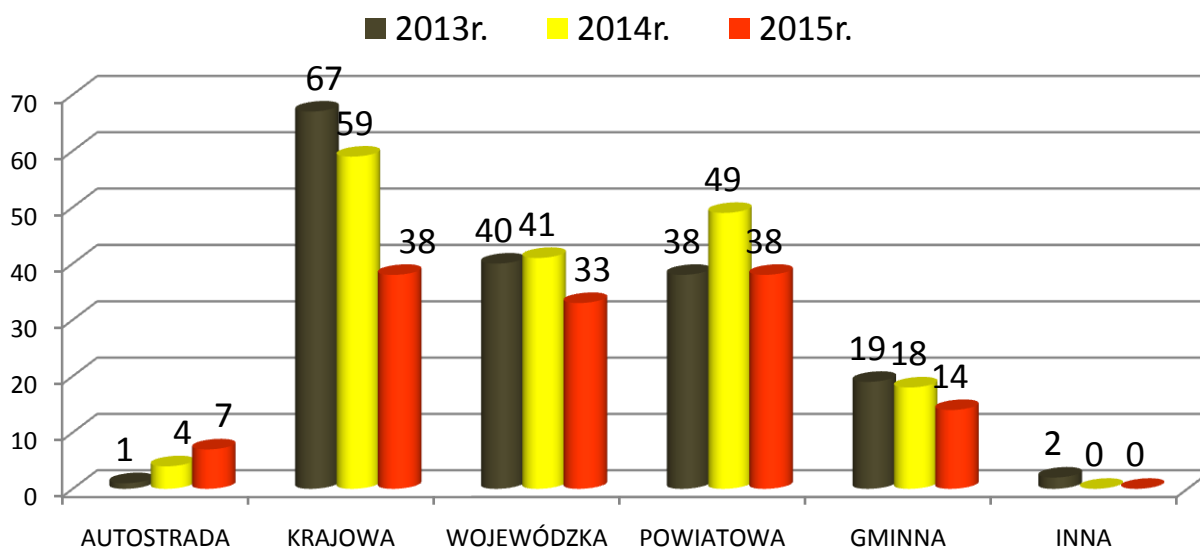
**WYPADKI DROGOWE WG KATEGORII DROGI  
W OKRESIE STYCZEŃ – LISTOPAD 2015r.**

DROGA	WYPADKI				ZABICI				RANNI				KOLIZJE			
	2013	2014	2015	%	2013	2014	2015	%	2013	2014	2015	%	2013	2014	2015	%
RAZEM	1078	959	908	-5,3%	167	171	130	-24,0%	1254	1024	1027	0,3%	21821	21034	20605	-2,0%
AUTOSTRADA	11	14	7	-50,0%	1	4	7	75,0%	12	12	4	-66,7%	230	436	472	8,3%
KRAJOWA	319	242	230	-5,0%	67	59	38	-35,6%	397	281	289	2,8%	6282	5672	5916	4,3%
WOJEWÓDZKA	209	185	192	3,8%	40	41	33	-19,5%	224	196	222	13,3%	3165	2825	2925	3,5%
POWIATOWA	313	326	311	-4,6%	38	49	38	-22,4%	375	339	336	-0,9%	5175	5551	5599	0,9%
GMINNA	215	187	161	-13,9%	19	18	14	-22,2%	236	190	169	-11,1%	4745	5890	4846	-17,7%
INNA	11	5	7	40,0%	2	0	0	—	10	6	7	16,7%	2224	660	847	28,3%

WYPADKI DROGOWE WG KATEGORII DROGI  
W OKRESIE STYCZEŃ – LISTOPAD 2015r.



OFIARY ŚMIERTELNE WG KATEGORII DROGI  
W OKRESIE STYCZEŃ – LISTOPAD 2015r.



Bydgoszcz, dnia 14.12.2015r.

**Opracowała:**

*st. asp. Alina Sławek-Szczepanik*  
*WRD KWP w Bydgoszczy*