

KOMENDA WOJEWÓDZKA POLICJI w BYDGOSZCZY

WYDZIAŁ RUCHU DROGOWEGO



ANALIZA

**O STANIE BEZPIECZEŃSTWA W RUCHU DROGOWYM
WOJ. KUJAWSKO – POMORSKIEGO**

ZA MIESIĄC GRUDZIEŃ I ZA OKRES STYCZEŃ – GRUDZIEŃ 2015r.

(wg danych wstępnych zawartych w aplikacji KSIP WWW SEWIK – stan na dzień 08.01.2016r.)

**Opracowano w Wydziale Ruchu Drogowego KWP w Bydgoszczy
Bydgoszcz 2016r.**

Z danych zarejestrowanych w aplikacji KSIP WWW SEWIK wynika, że w grudniu 2015r. odnotowano następującą ilość zdarzeń i ich skutki:

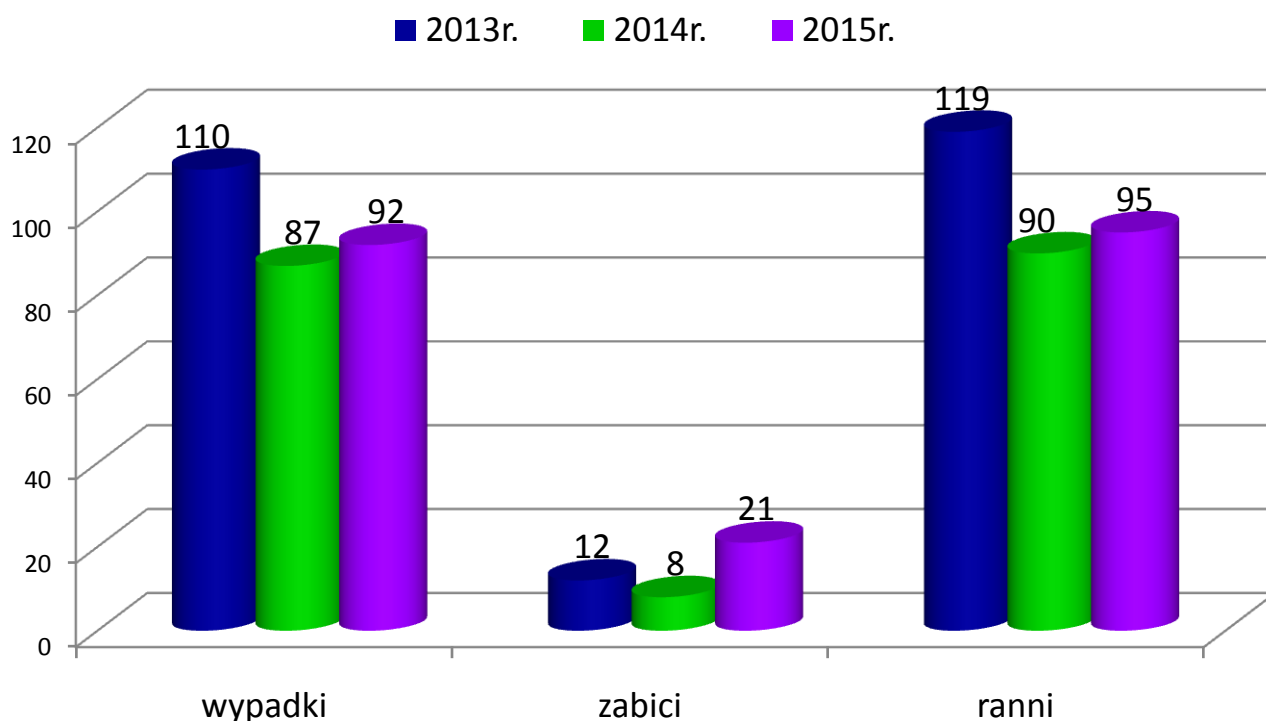
- **92 wypadki drogowe,**
- **21 ofiar śmiertelnych,**
- **95 rannych,**

zgłoszono także,

- **2085 kolizji drogowych.**

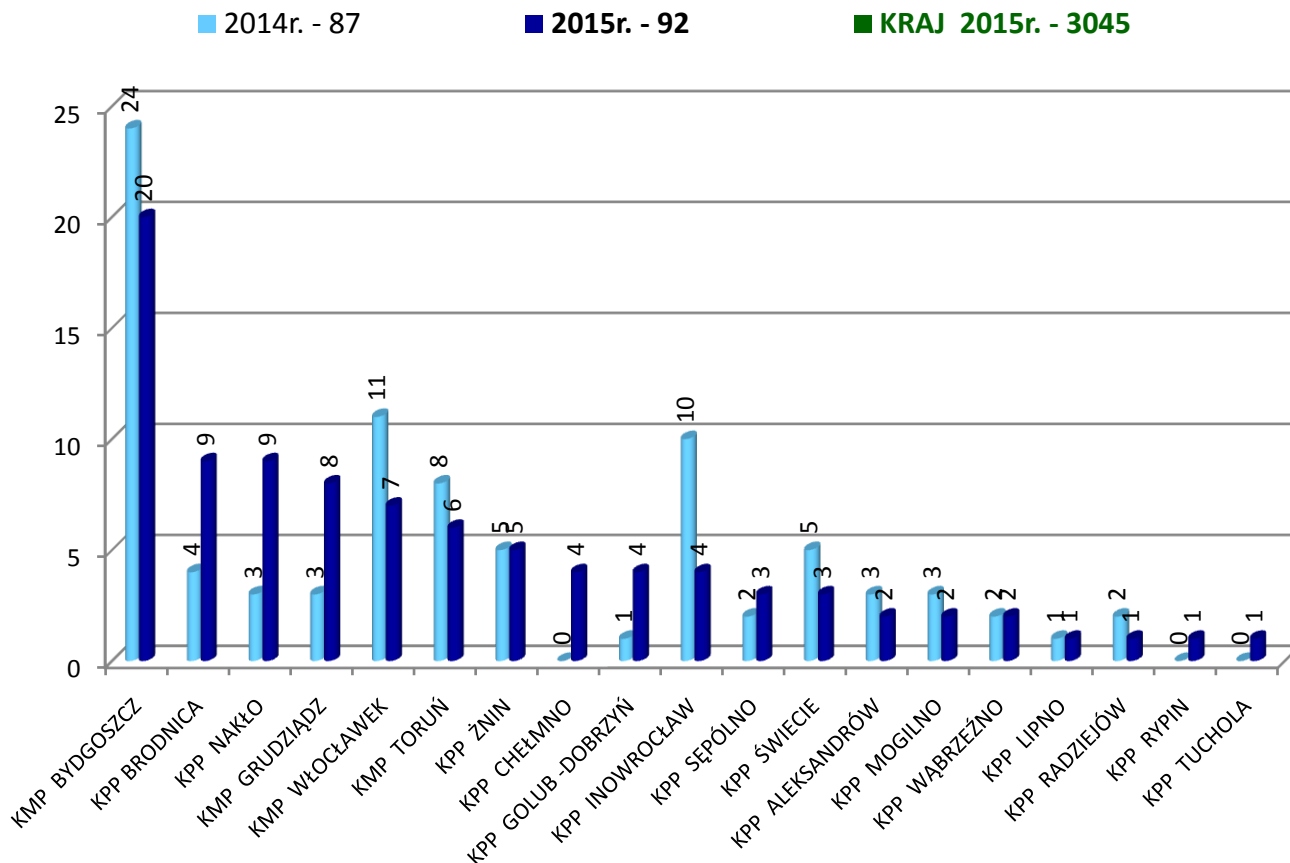
Dane te w porównaniu do analogicznego okresu roku 2013 i 2014 przedstawiają się następująco:

	XII 2013r.	XII 2014r.	XII 2015r.	WZROST/ SPADEK	%
WYPADKI	110	87	92	5	5,7%
ZABICI	12	8	21	13	162,5%
RANNI	119	90	95	5	5,6%
KOLIZJE	2213	2193	2085	-108	-4,9%

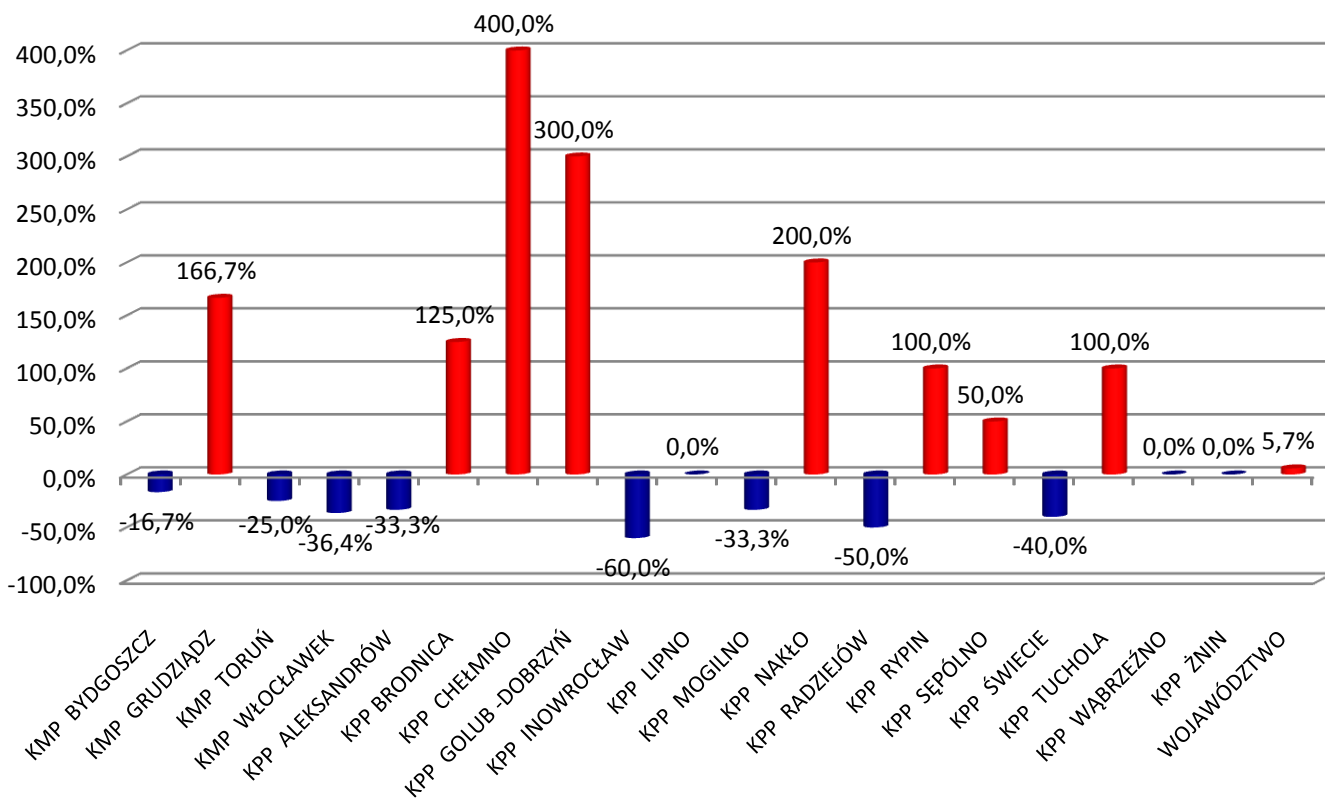


Wskaźnik zabitych na 100 wypadków wynosi **22,8**

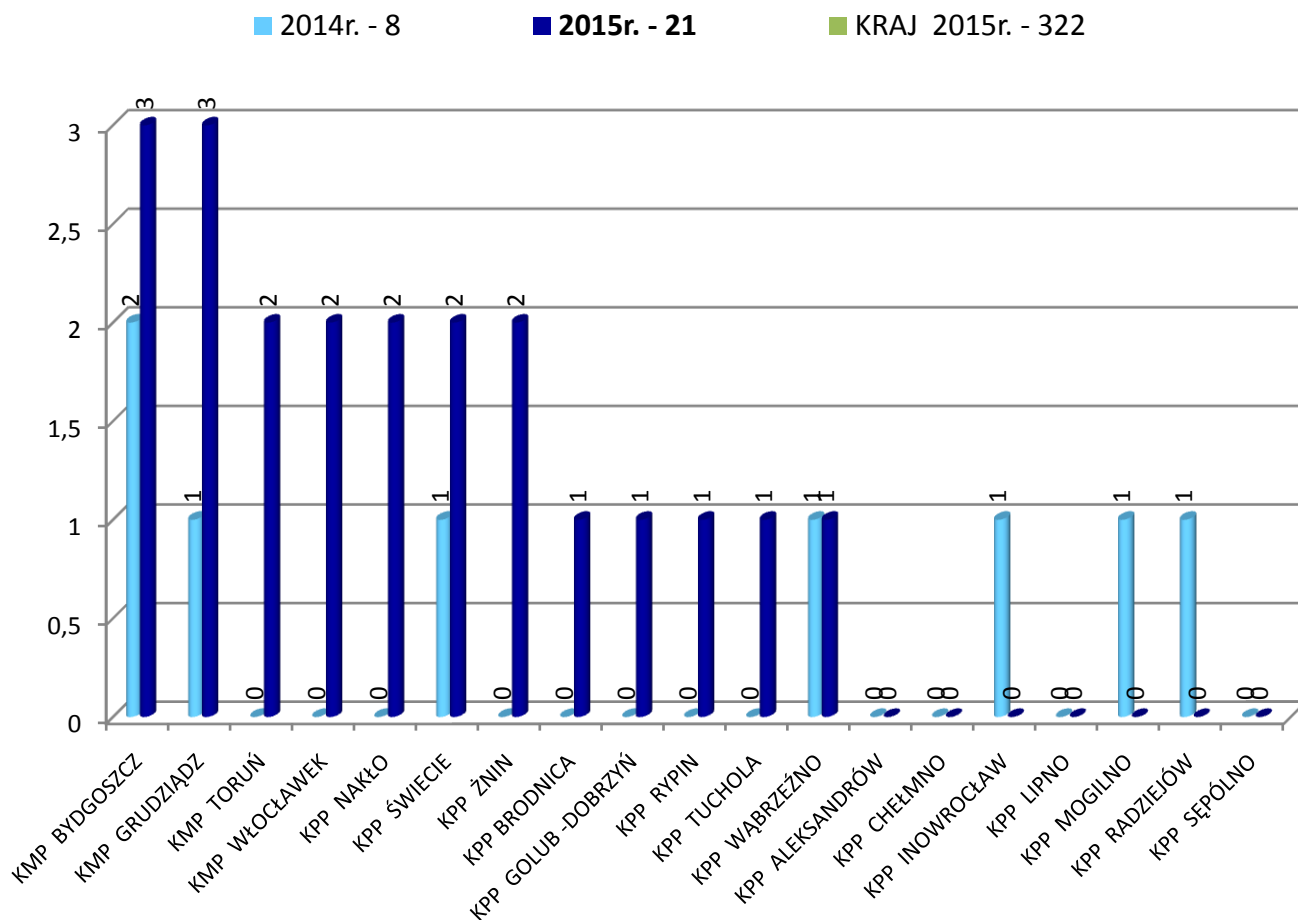
WYPADKI DROGOWE GRUDZIEŃ 2015r.



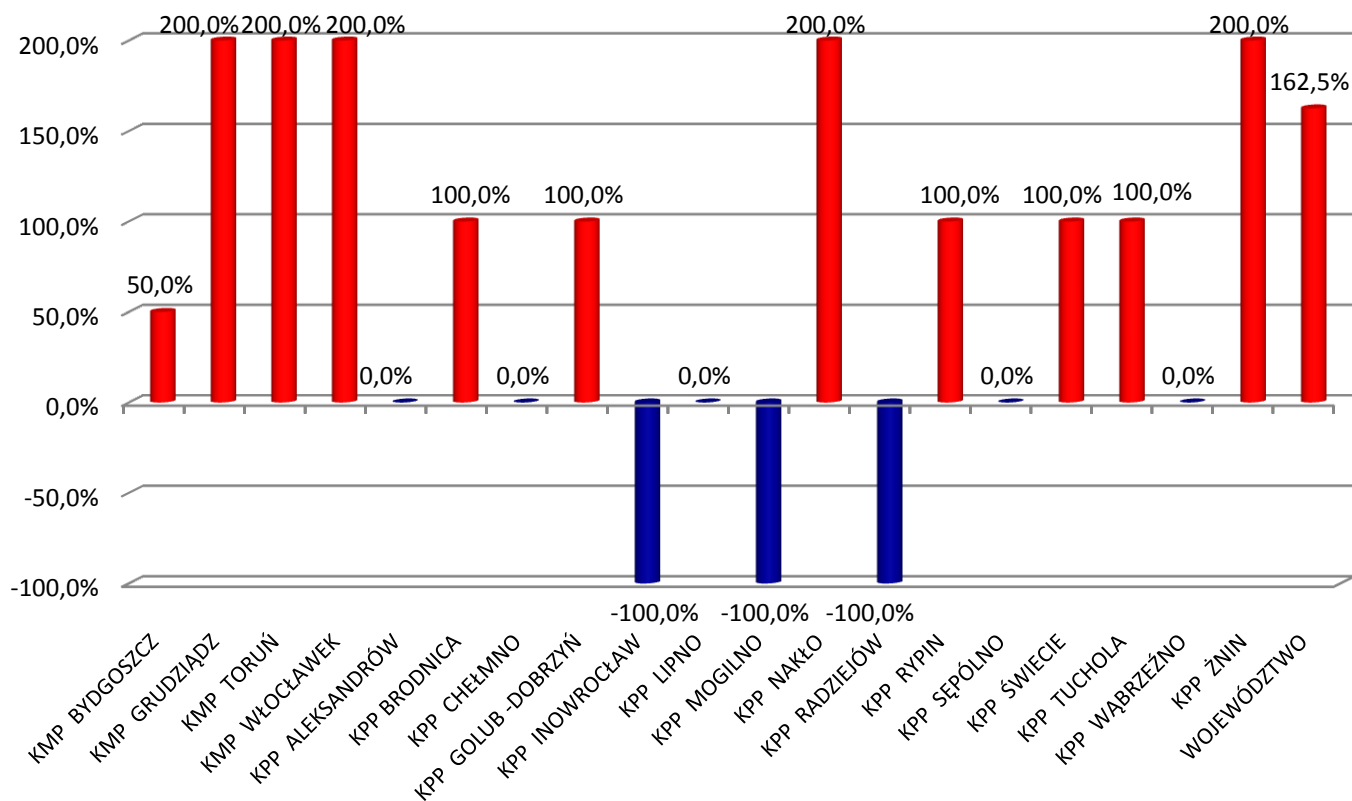
ZMIANA LICZBY WYPADKÓW DROGOWYCH GRUDZIEŃ 2014/2015 (%)



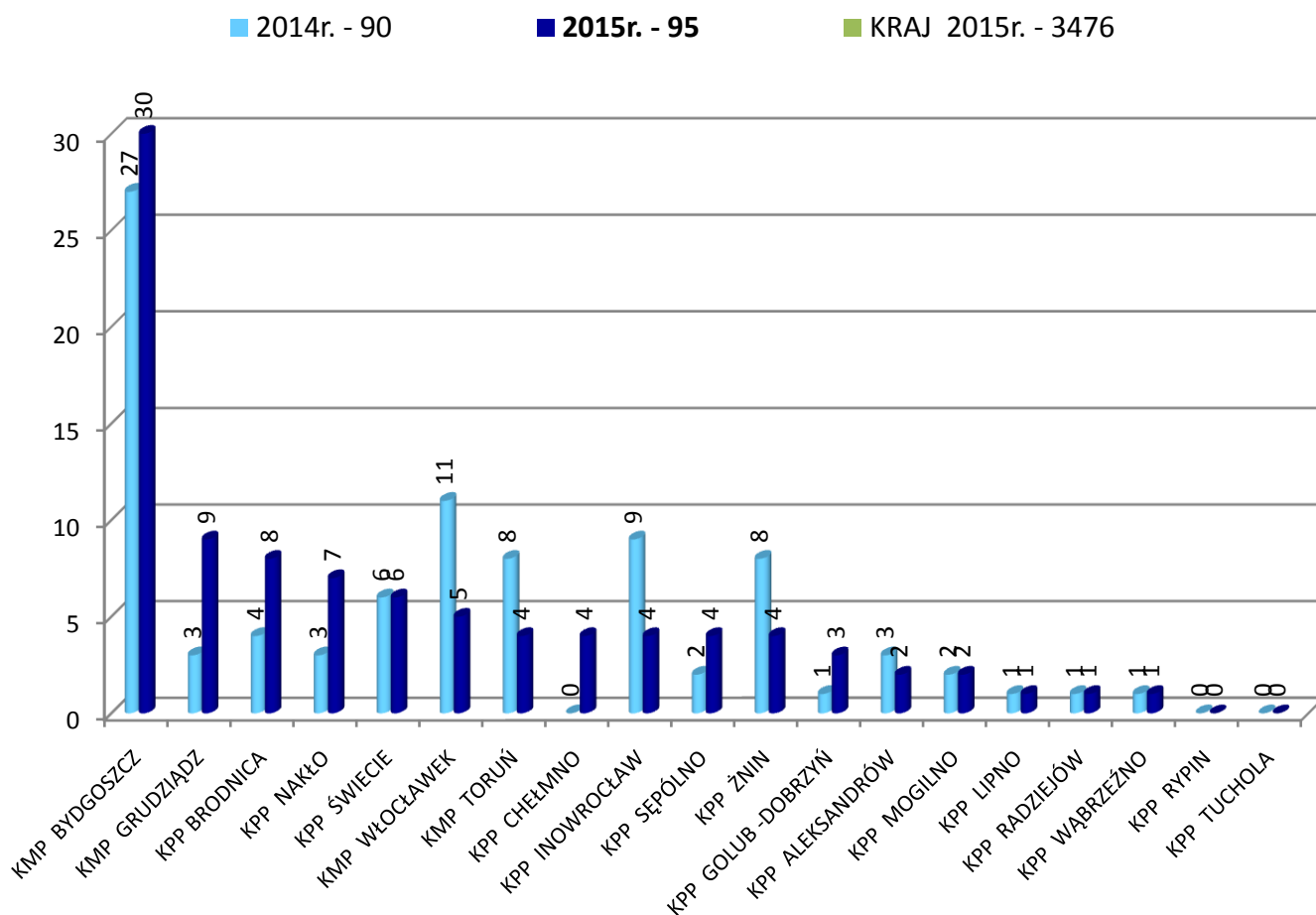
OFIARY ŚMIERTELNE GRUDZIEŃ 2015r.



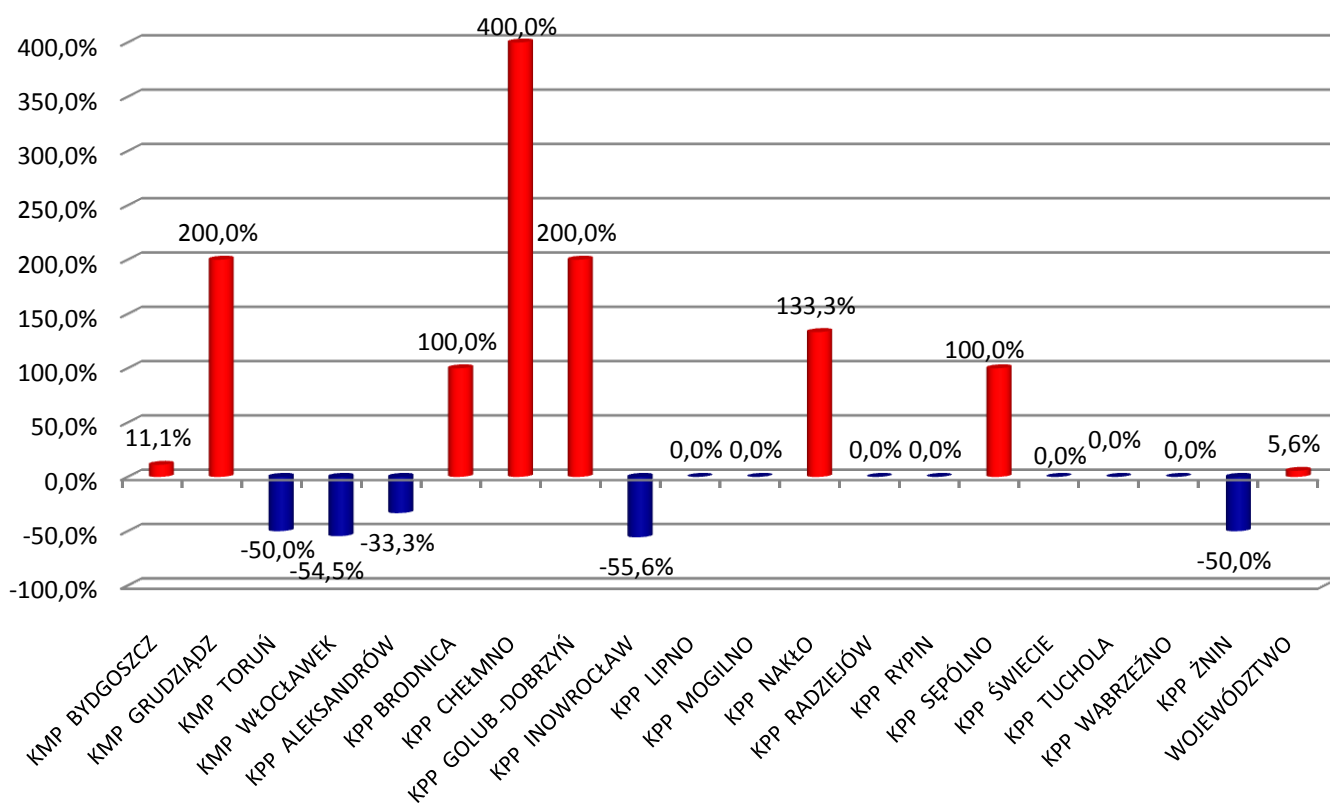
ZMIANA LICZBY OFIAR ŚMIERTELNYCH GRUDZIEŃ 2014/2015 (%)



RANNI GRUDZIEŃ 2015r.



ZMIANA LICZBY RANNYCH GRUDZIEŃ 2014/2015 (%)

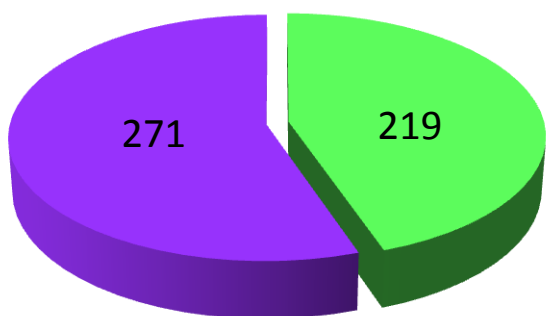


UJAWNIONE PRZESTĘPSTWA (178a § 1KK) I WYKROCZENIA (87 § 1i2 i 87 § 1a KW)
KIERUJĄCYCH W STANIE PO SPOŻYCIU ALKOHOLU - GRUDZIEŃ 2015r.

	XII 2013r.	XII 2014r.	XII 2015r.	WZROST/ SPADEK	%
178a § 1KK	294	271	219	-52	-19,2
87 § 1i2 KW 87 § 1a KW	138	167	191	24	14,4

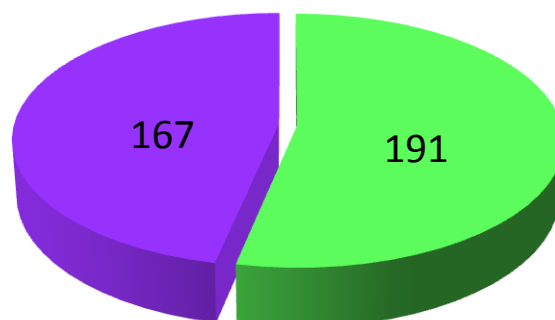
178a § 1KK

■ 2015r. ■ 2014r.



87 § 1i 2, 87 § 1a KW

■ 2015r. ■ 2014r.



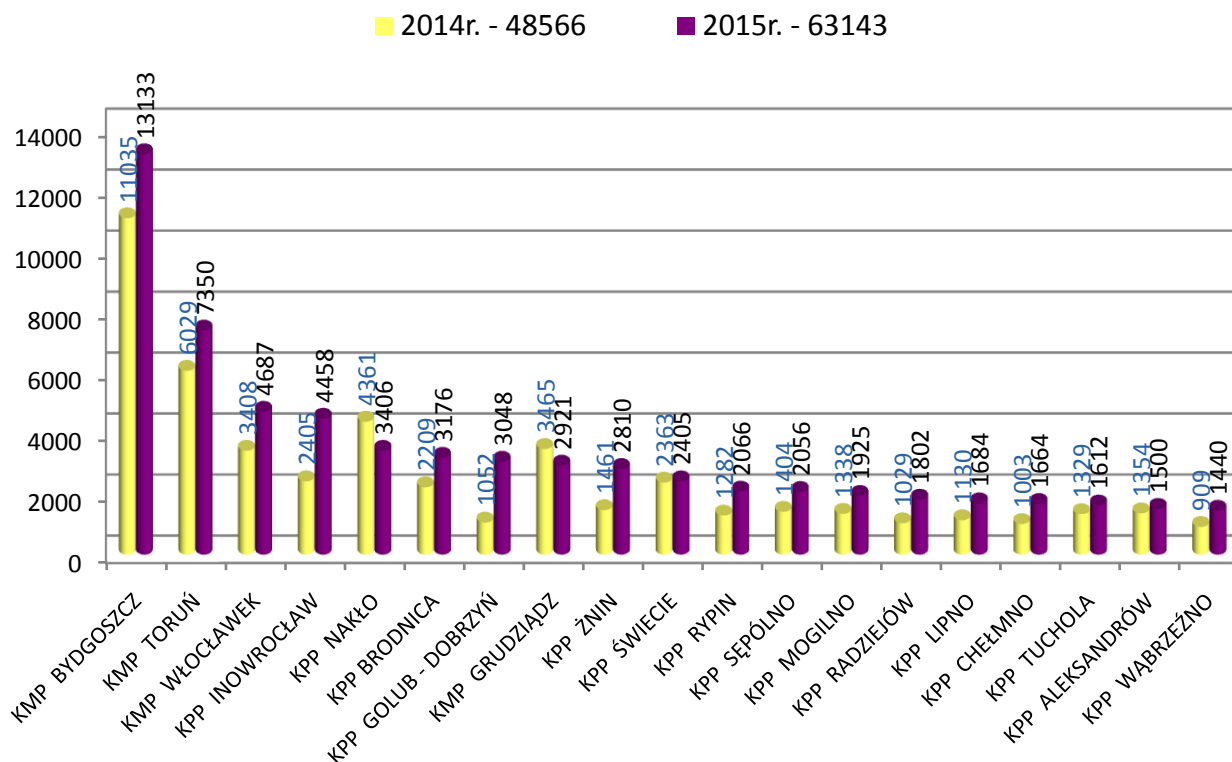
LICZBA KIERUJĄCYCH PODDANYCH BADANIU NA ZAWARTOŚĆ ALKOHOLU PRZEZ
POLICJANTÓW RUCHU DROGOWEGO - GRUDZIEŃ 2015r.

	XII 2014r.	XII 2015r.	WZROST/ SPADEK	%
LICZBA KIERUJĄCYCH	48566	63143	14577	30,0

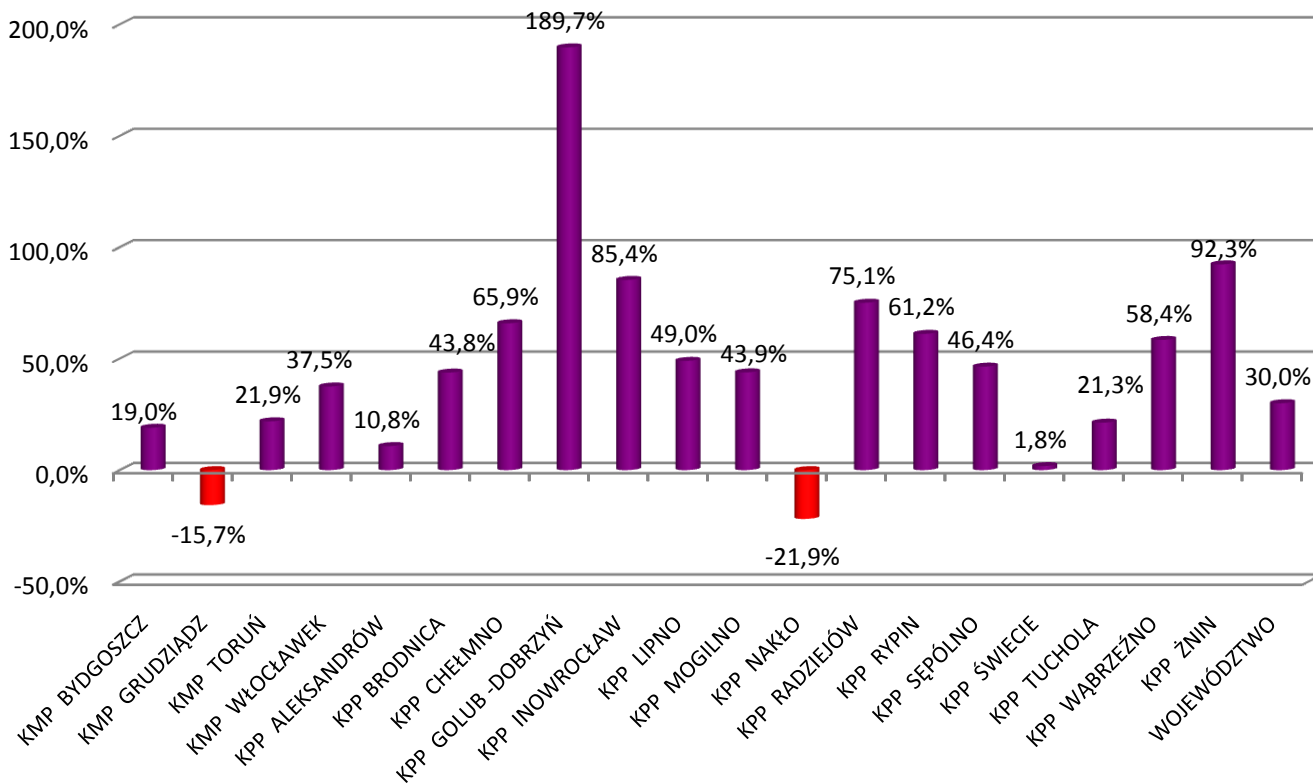
LICZBA KIERUJĄCYCH PODDANYCH BADANIU NA ZAWARTOŚĆ ALKOHOLU PRZEZ
POLICJANTÓW PREWENCJI - GRUDZIEŃ 2015r.

	XII 2015r.
LICZBA KIERUJĄCYCH	50380

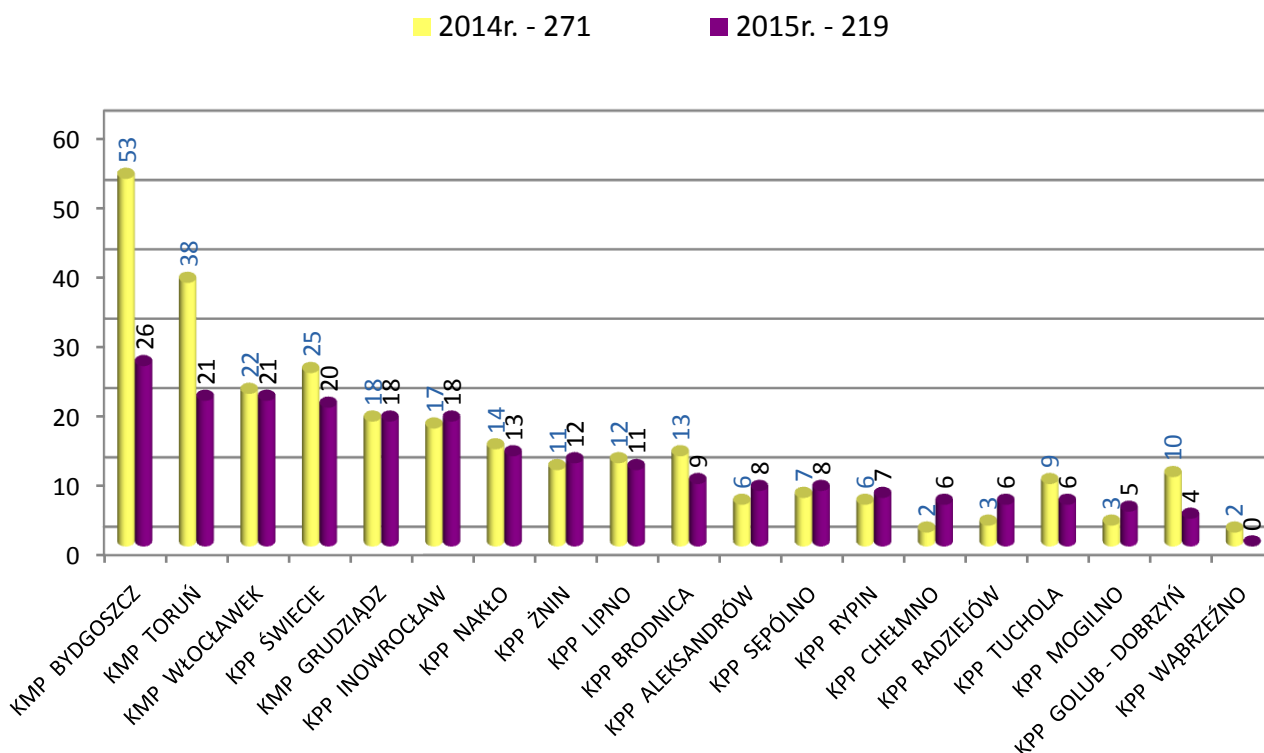
LICZBA KIERUJĄCYCH PODDANYCH BADANIU NA ZAWARTOŚĆ ALKOHOLU PRZEZ POLICJANTÓW RUCHU DROGOWEGO - GRUDZIEŃ 2015r.



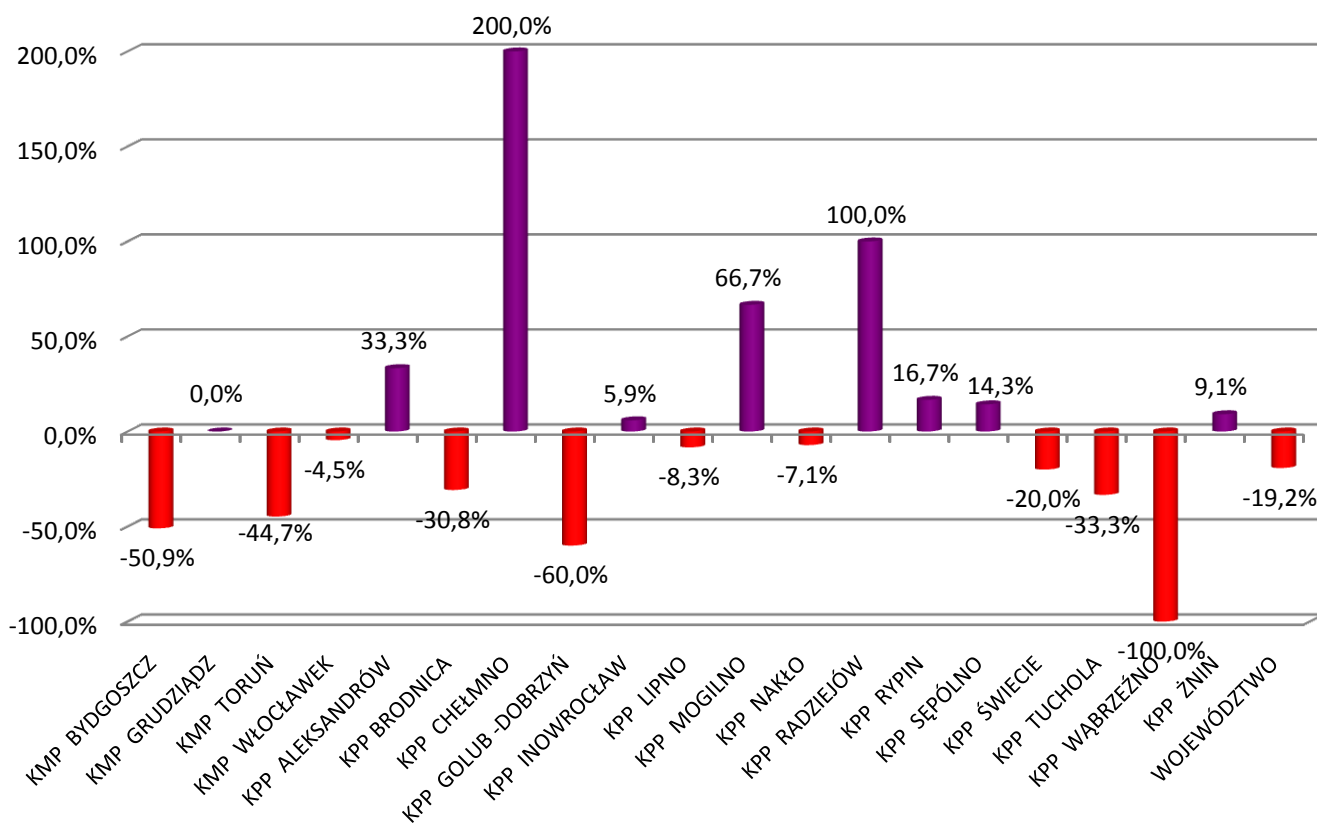
ZMIANA LICZBY KIERUJĄCYCH PODDANYCH BADANIU NA ZAWARTOŚĆ ALKOHOLU PRZEZ POLICJANTÓW RUCHU DROGOWEGO - GRUDZIEŃ 2014/2015 (%)



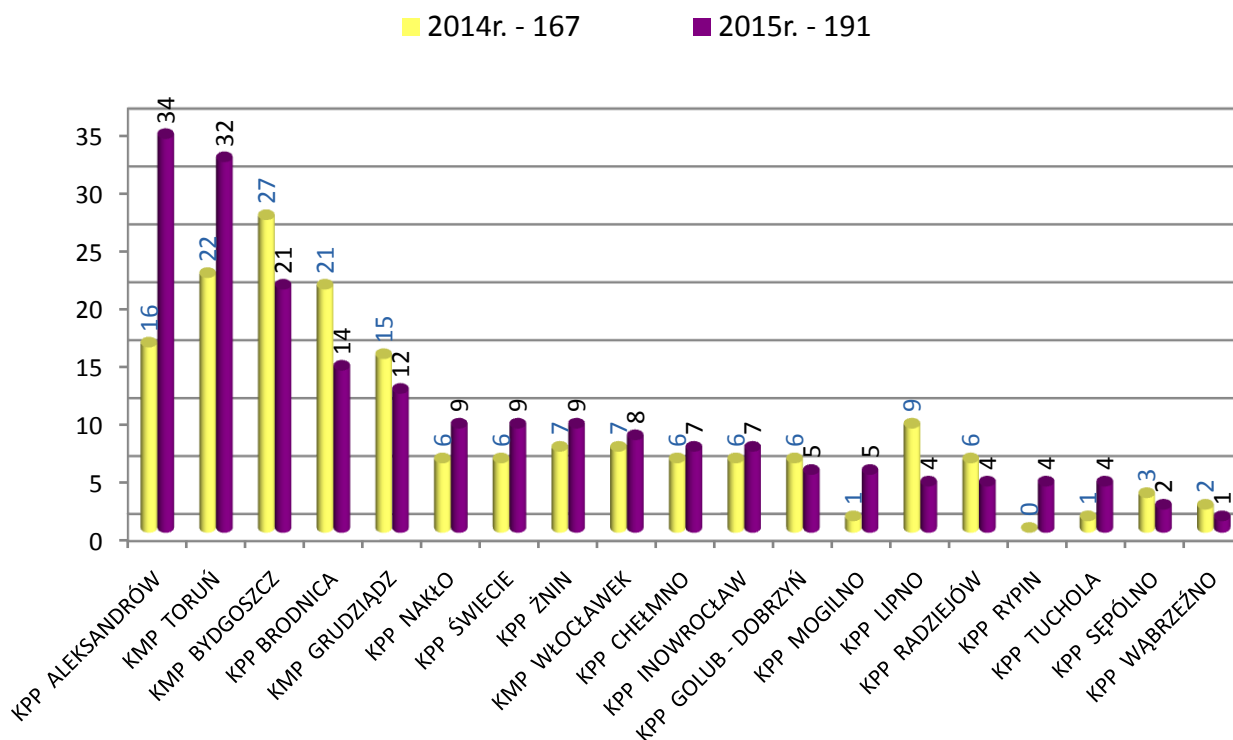
**UJAWNIONE PRZESTĘPSTWA (178a§1KK) KIERUJĄCYCH PO SPOŻUCIU ALKOHOLU
- GRUDZIEŃ 2015r.**



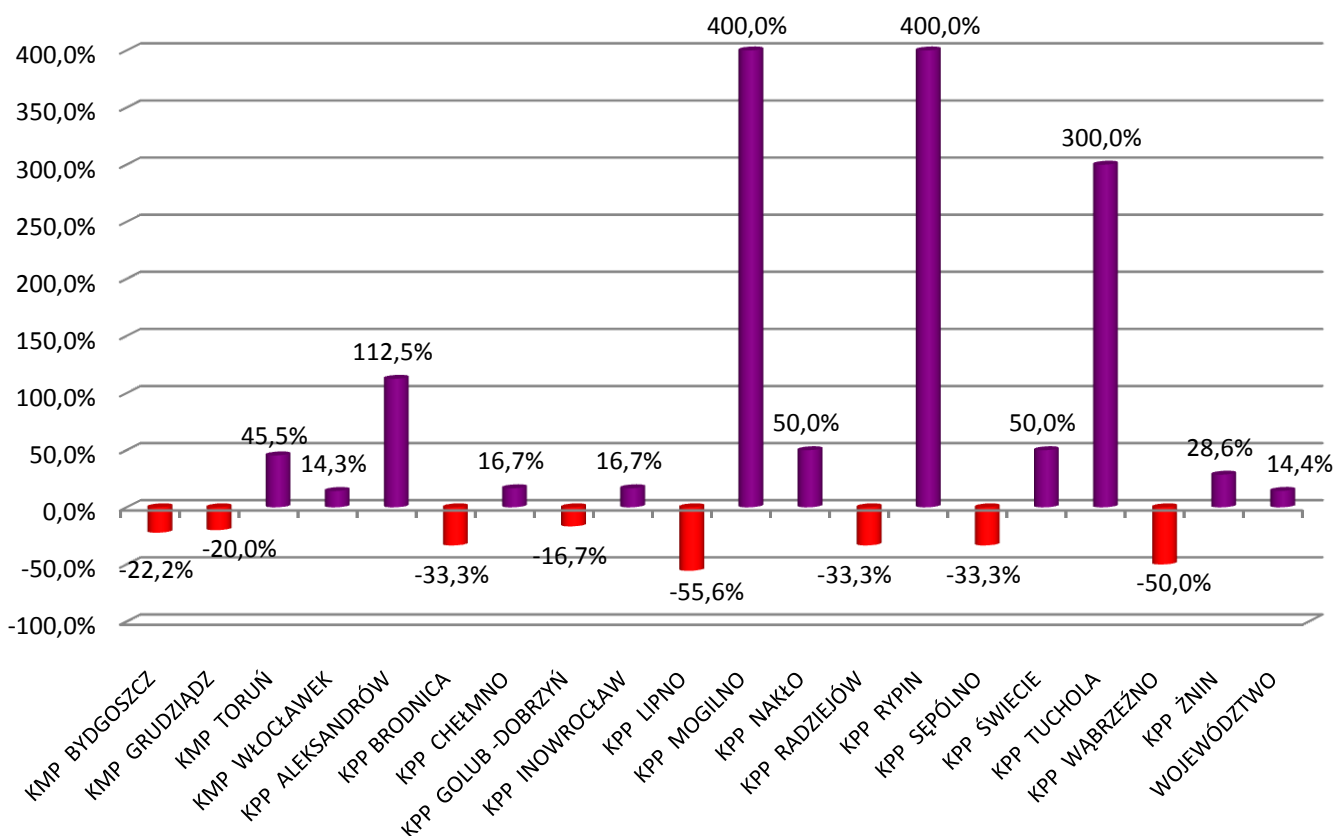
**ZMIANA LICZBY UJAWNIONYCH PRZESTĘPSTW (178a§1KK) KIERUJĄCYCH PO
SPOŻUCIU ALKOHOLU - GRUDZIEŃ 2014/2015 (%)**



UJAWNIONE WYKROCZENIA (87§1i2, 87§1a KW) KIERUJĄCYCH PO UŻYCIU
ALKOHOLU - GRUDZIEŃ 2015r.



ZMIANA LICZBA UJAWNIONYCH WYKROCZEŃ (87 §1i2, 87§ 1a KK) KIERUJĄCYCH
PO UŻYCIU ALKOHOLU - GRUDZIEŃ 2014/2015 (%)



W okresie styczeń – grudzień 2015r. odnotowano następującą ilość zdarzeń i ich skutki:

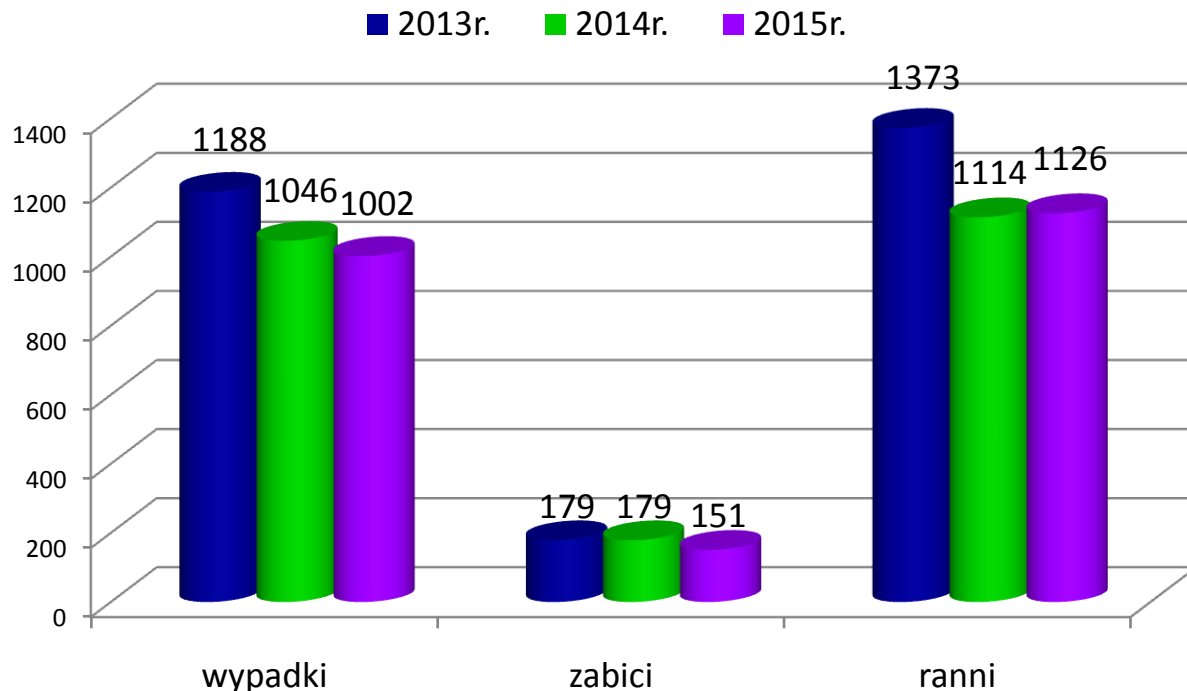
- **1002 wypadki drogowe,**
- **151 ofiar śmiertelnych,**
- **1126 rannych,**

zgłoszono także,

- **22762 kolizje drogowe.**

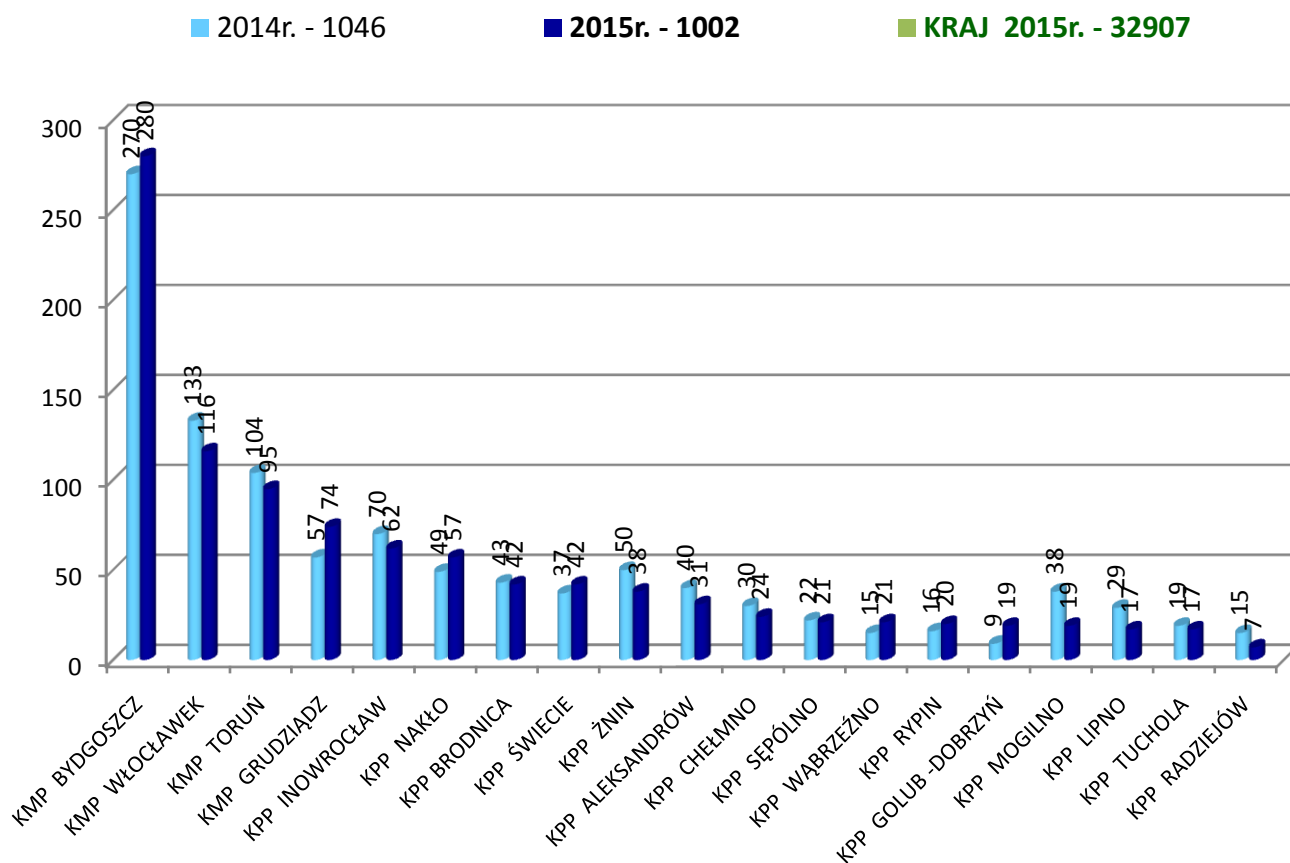
Dane te w porównaniu do analogicznego okresu roku 2013 i 2014 przedstawiają się następująco:

	I-XII 2013r.	I-XII 2014r.	I-XII 2015r.	WZROST/ SPADEK	%
WYPADKI	1188	1046	1002	-44	-4,2%
ZABICI	179	179	151	-28	-15,6%
RANNI	1373	1114	1126	12	1,1%
KOLIZJE	24034	22228	22762	534	2,4%

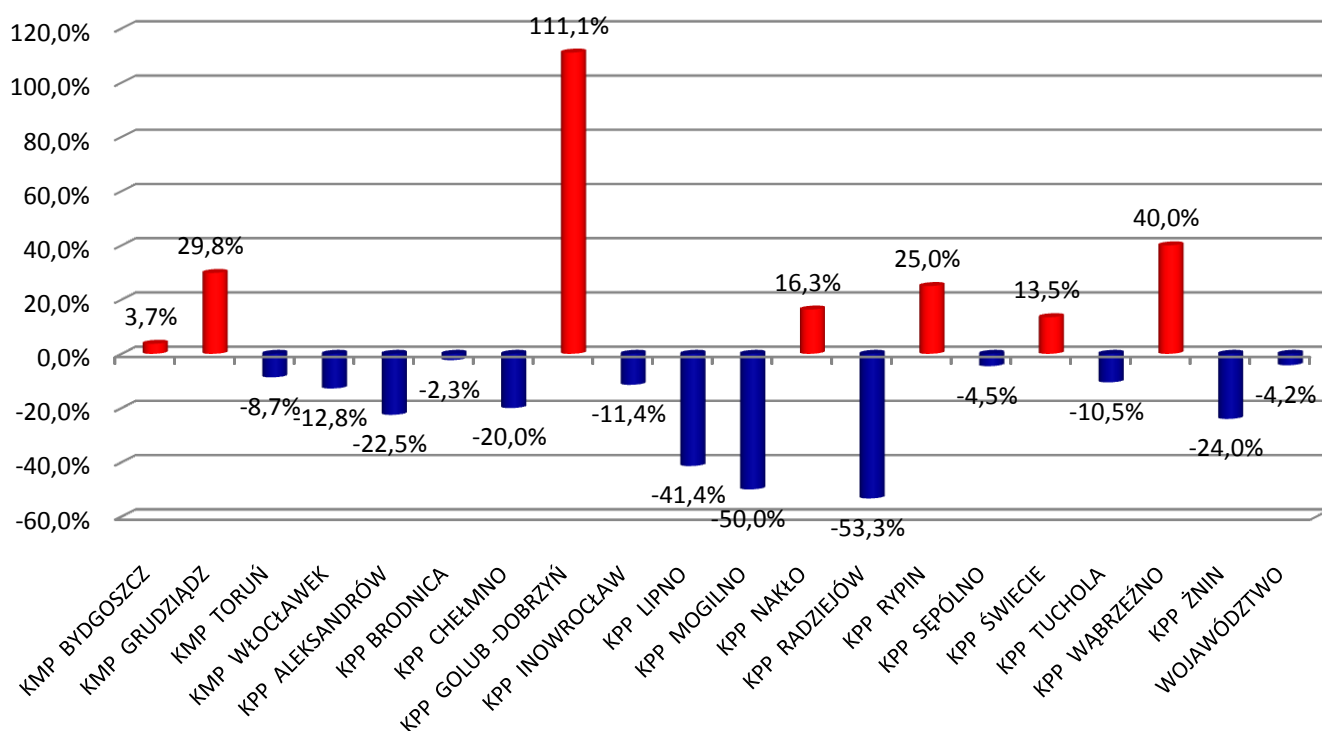


Wskaźnik zabitych na 100 wypadków wynosi **15,1**

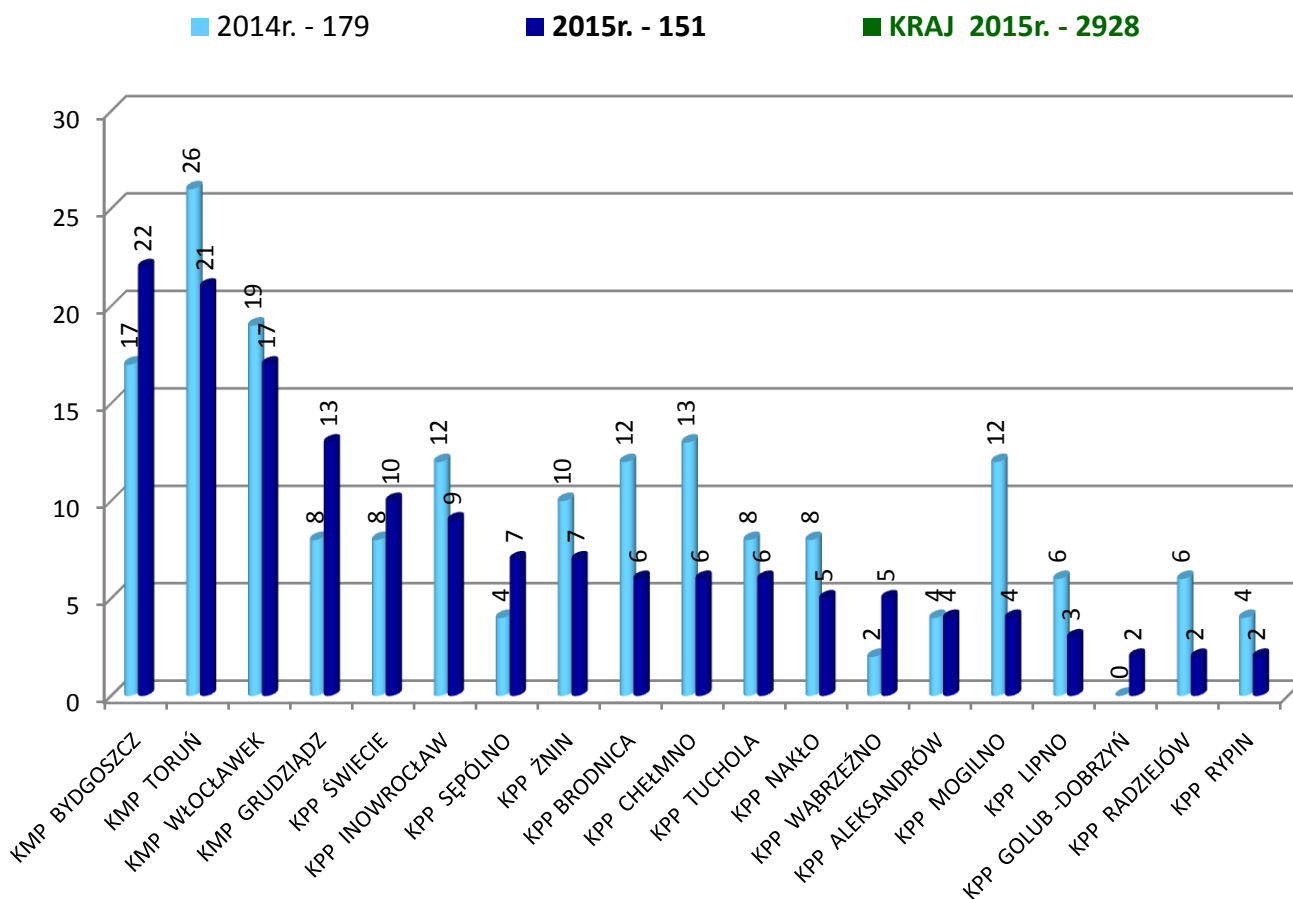
WYPADKI DROGOWE STYCZEŃ - GRUDZIEŃ 2015r.



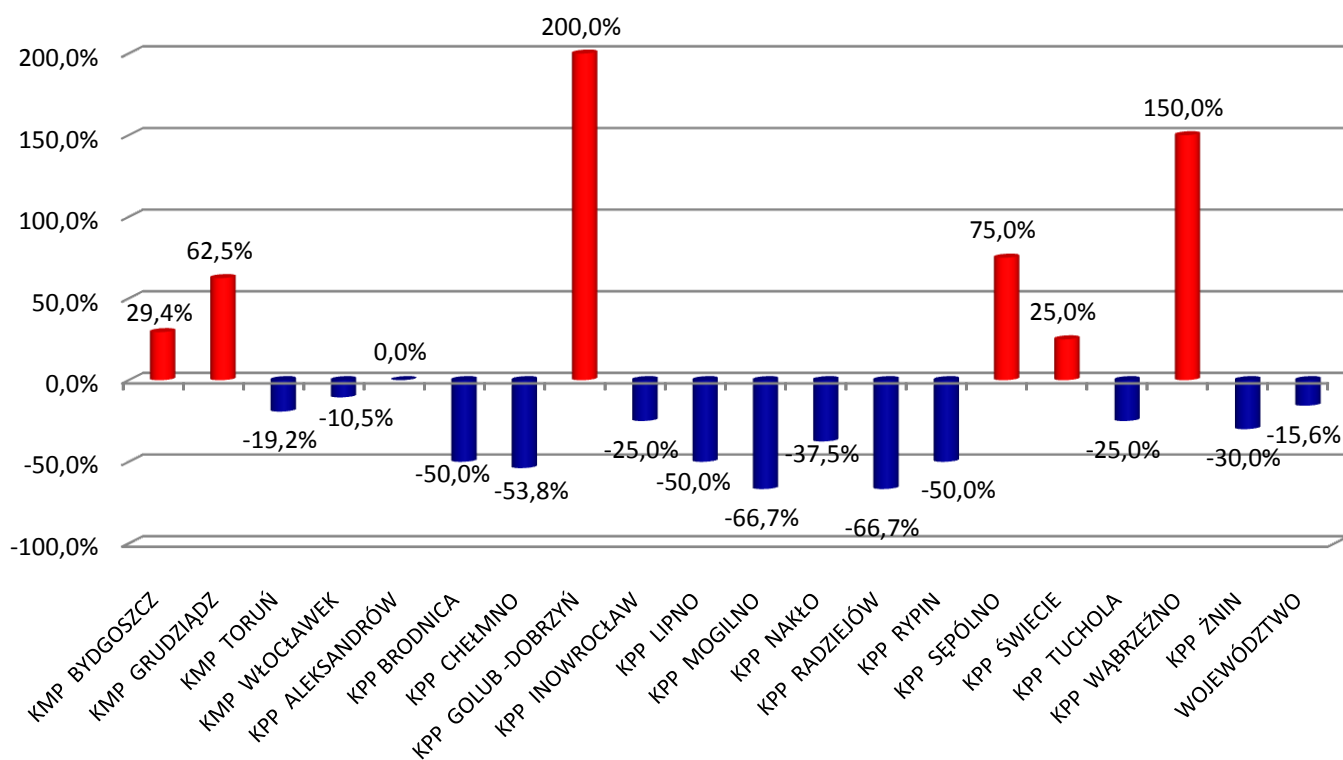
ZMIANA LICZBY WYPADKÓW DROGOWYCH STYCZEŃ - GRUDZIEŃ 2014/2015 (%)



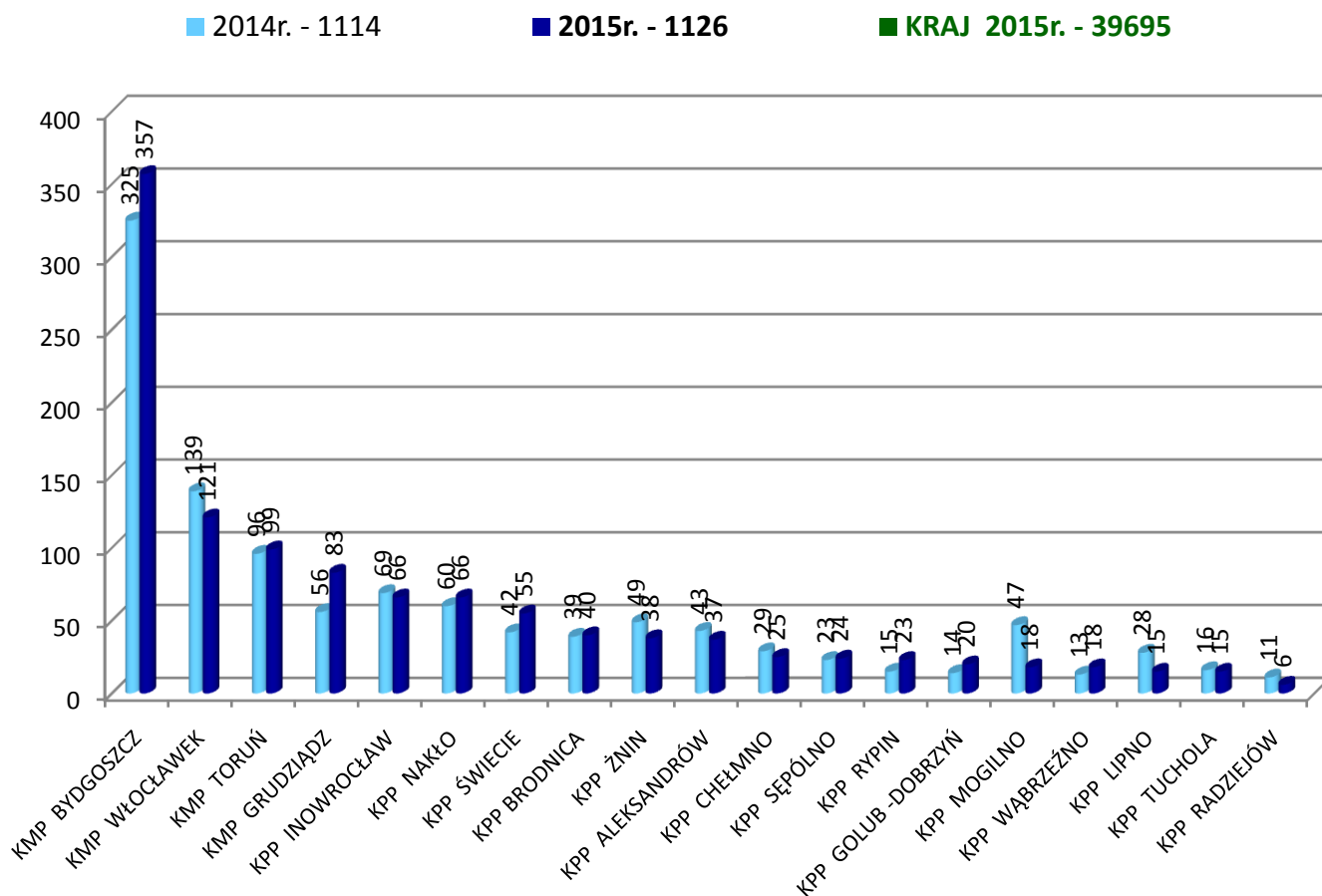
OFIARY ŚMIERTELNE STYCZEŃ - GRUDZIEŃ 2015r.



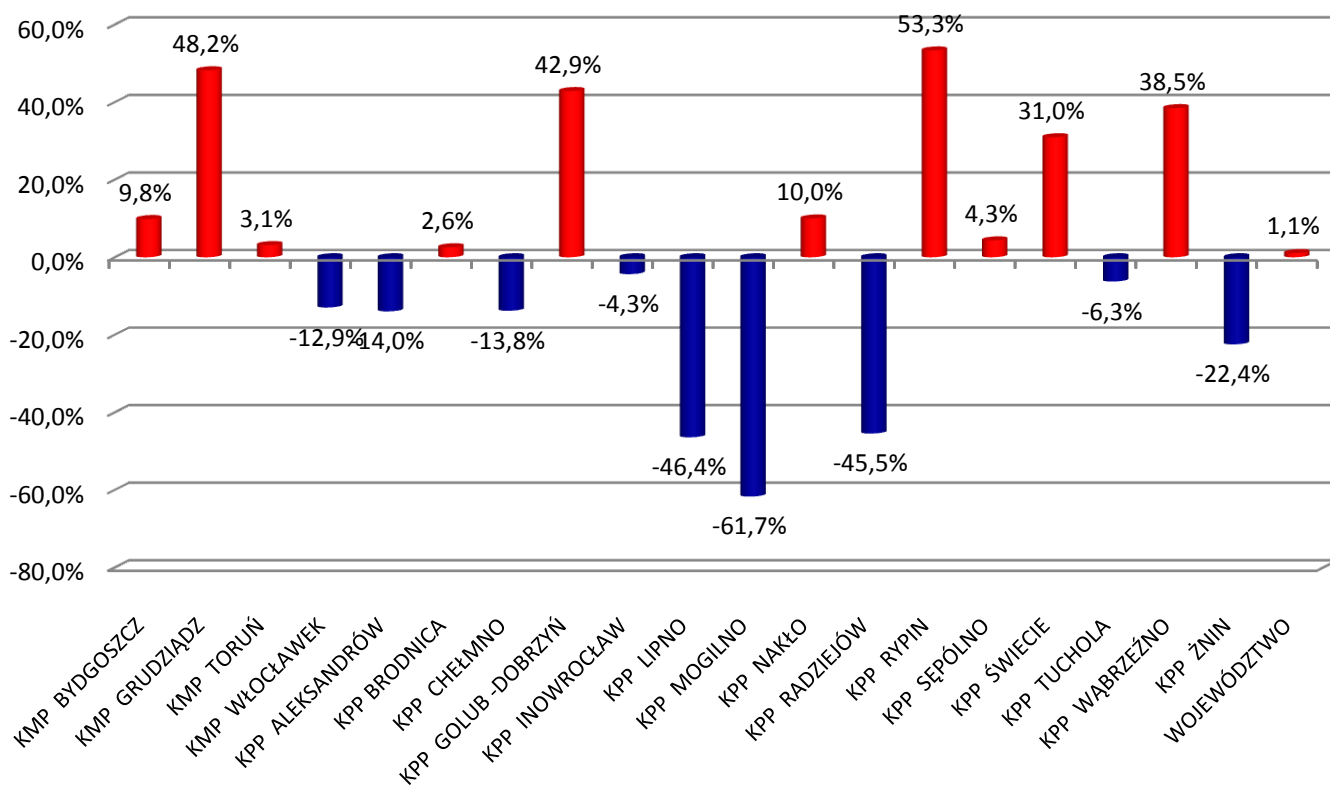
ZMIANA LICZBY OFIAR ŚMIERTELNYCH STYCZEŃ – GRUDZIEŃ 2014/2015 (%)



RANNI STYCZEŃ - GRUDZIEŃ 2015r.

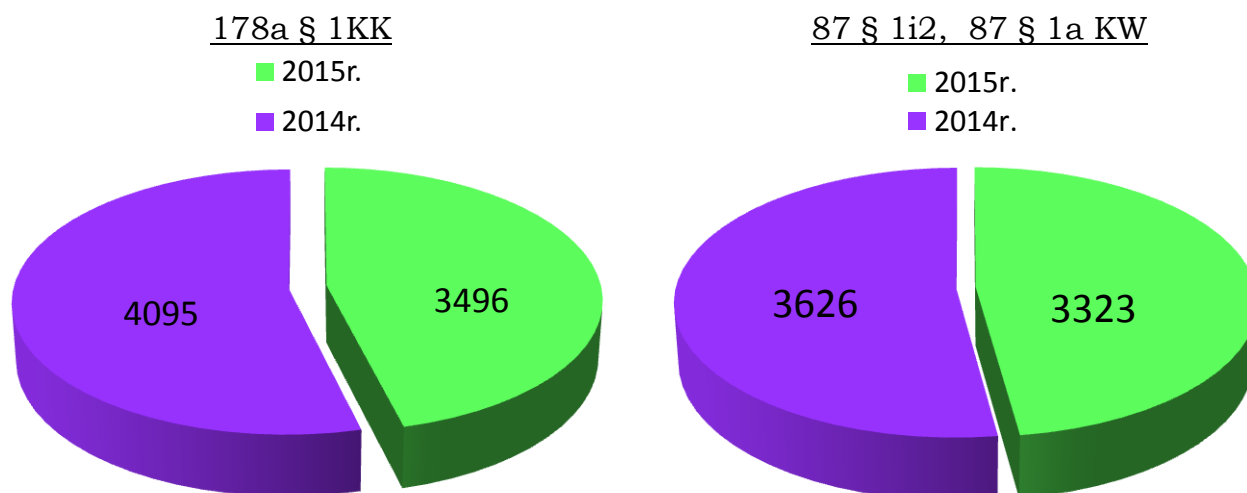


ZMIANA LICZYBY RANNYCH STYCZEŃ - GRUDZIEŃ 2014/2015 (%)



UJAWNIONE PRZESTĘPSTWA (178a § 1KK) I WYKROCZENIA (87 § 1i2 i 87 § 1a KW) KIERUJĄCYCH W STANIE PO SPOŻYCIU ALKOHOŁ STYCZEŃ – GRUDZIEŃ 2015r.

	I - XII 2013r.	I - XII 2014r.	I - XII 2015r.	WZROST/ SPADEK	%
178a § 1KK	3768	4095	3496	-599	-14,6
87 § 1i2, 87 § 1a KW	5219	3626	3323	-303	-8,4



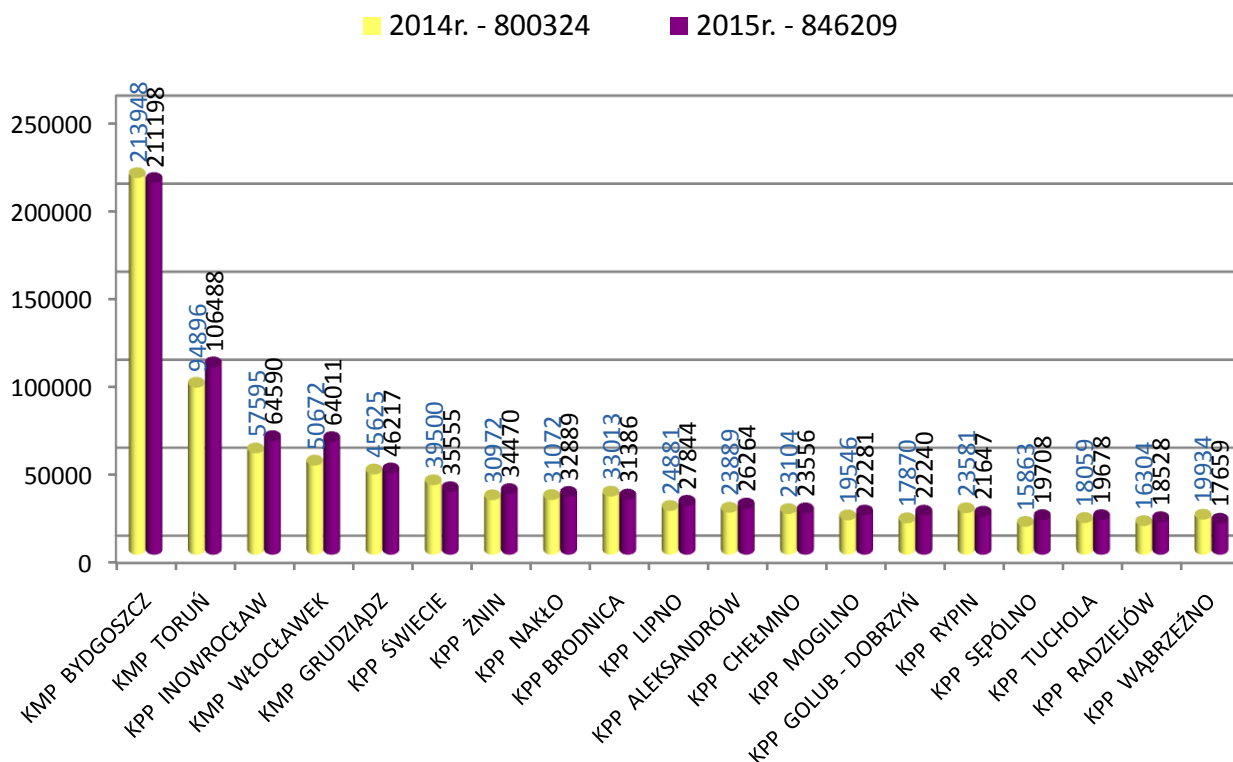
LICZBA KIERUJĄCYCH PODDANYCH BADANIU NA ZAWARTOŚĆ ALKOHOŁU PRZEZ POLICJANTÓW RUCHU DROGOWEGO STYCZEŃ - GRUDZIEŃ 2015r.

	I - XII 2014r.	I - XII 2015r.	WZROST/ SPADEK	%
LICZBA KIERUJĄCYCH	800324	846209	45885	5,7

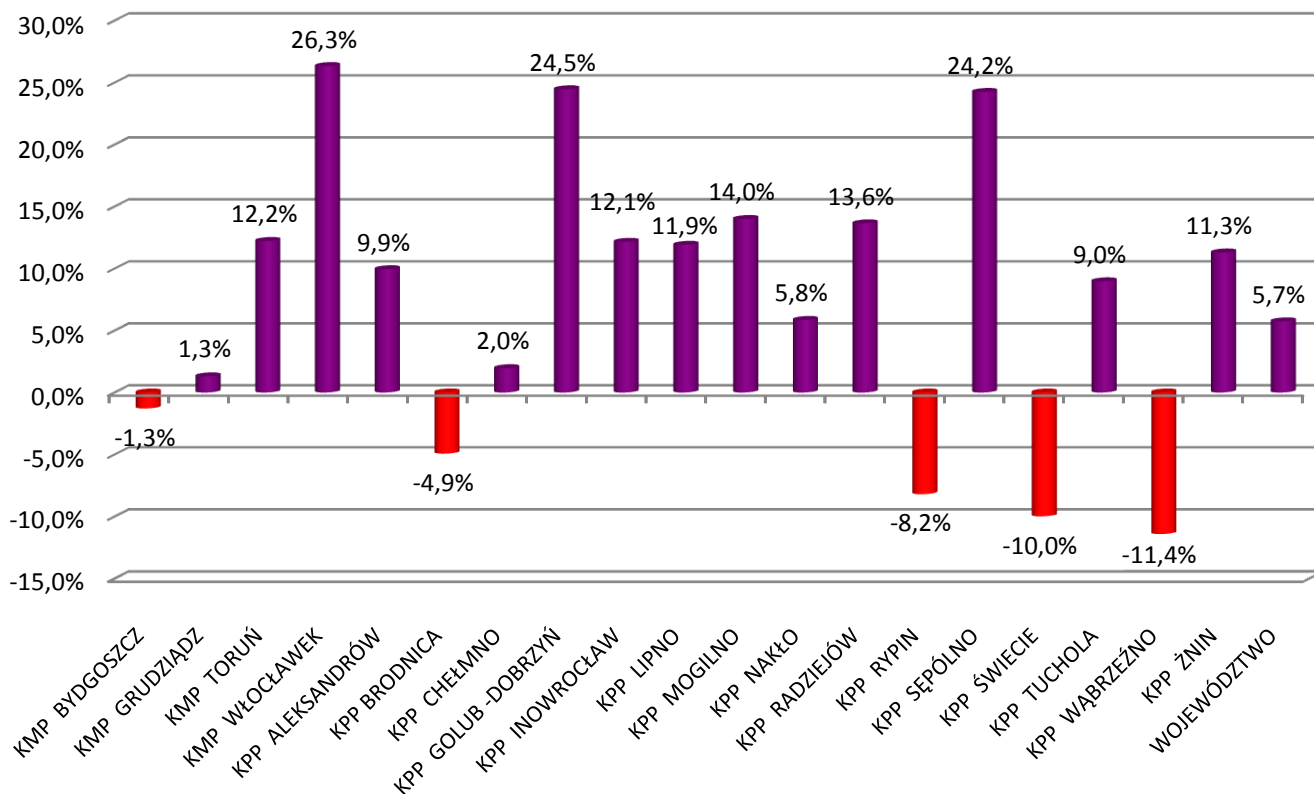
LICZBA KIERUJĄCYCH PODDANYCH BADANIU NA ZAWARTOŚĆ ALKOHOŁU PRZEZ POLICJANTÓW PREWENCJI STYCZEŃ – GRUDZIEŃ 2015r.

	I - XII 2015r.
LICZBA KIERUJĄCYCH	596312

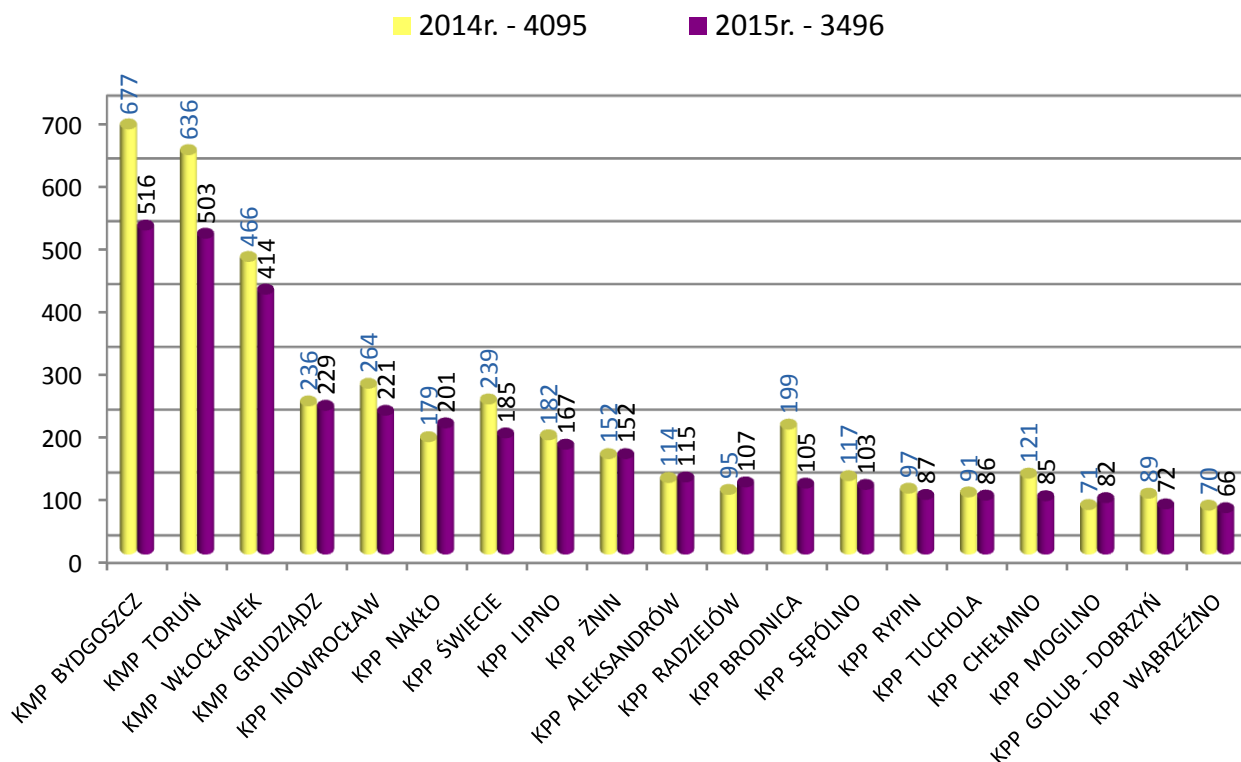
**LICZBA KIERUJĄCYCH PODDANYCH BADANIU NA ZAWARTOŚĆ ALKOHOLU
STYCZEŃ – GRUDZIEŃ 2015r.**



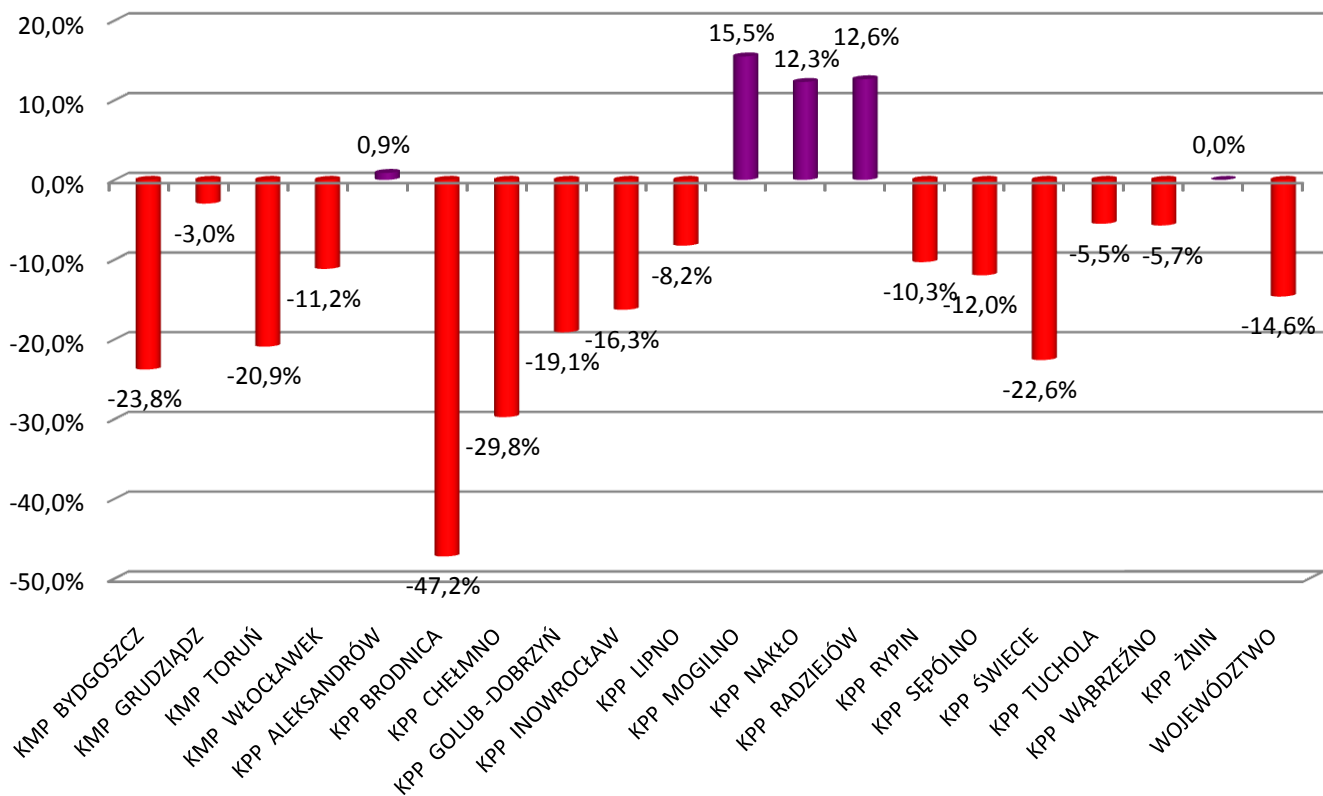
**ZMIANA LICZBY KIERUJĄCYCH PODDANYCH BADANIU NA ZAWARTOŚĆ ALKOHOLU
STYCZEŃ – GRUDZIEŃ 2014/2015 (%)**



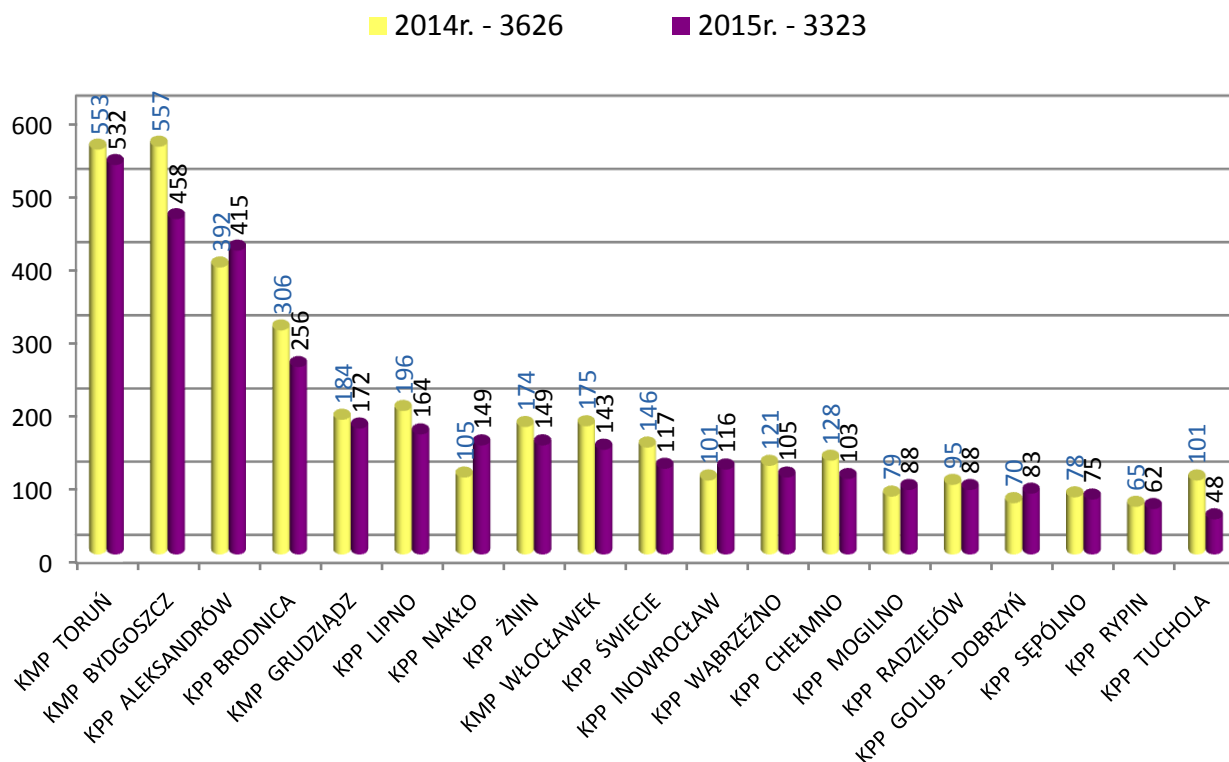
**UJAWNIONE PRZESTĘPSTWA (178a§1KK) KIERUJĄCYCH PO SPOŻUCIU ALKOHOLU
STYCZEŃ – GRUDZIEŃ 2015r.**



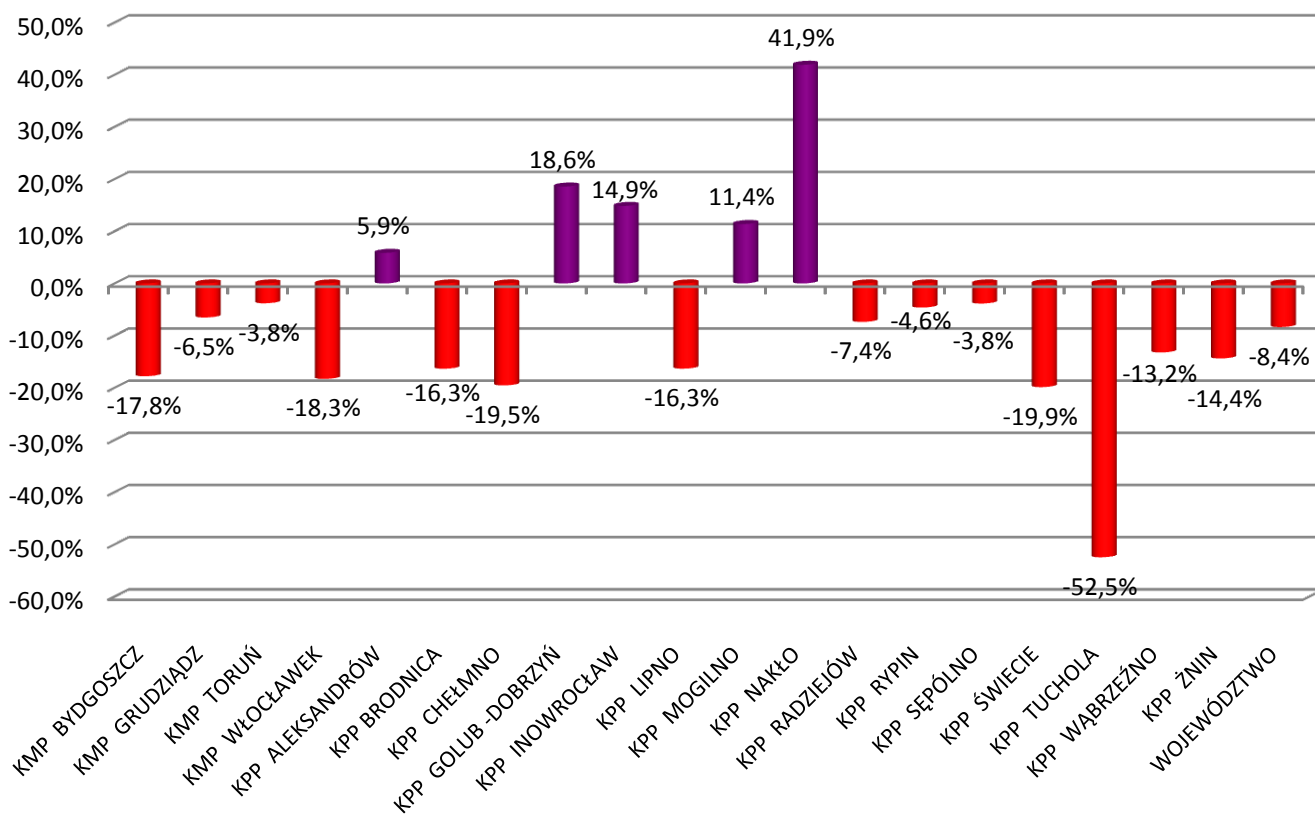
**ZMIANA UJAWNIONYCH PRZESTĘPSTW (178a §1KK) KIERUJĄCYCH PO SPOŻUCIU
ALKOHOLU STYCZEŃ – GRUDZIEŃ 2014/2015 (%)**



**UJAWNIONE WYKROCZENIA (87§1i2, 87§1a KW) KIERUJĄCYCH PO UŻYCIU
ALKOHOLU STYCZEŃ – GRUDZIEŃ 2015r.**



**ZMIANA UJAWNIONYCH WYKROCZEŃ (87§ 1i2, 87§1a KW) KIERUJĄCYCH PO
UŻYCIU ALKOHOŁU STYCZEŃ – GRUDZIEŃ 2014/2015 (%)**



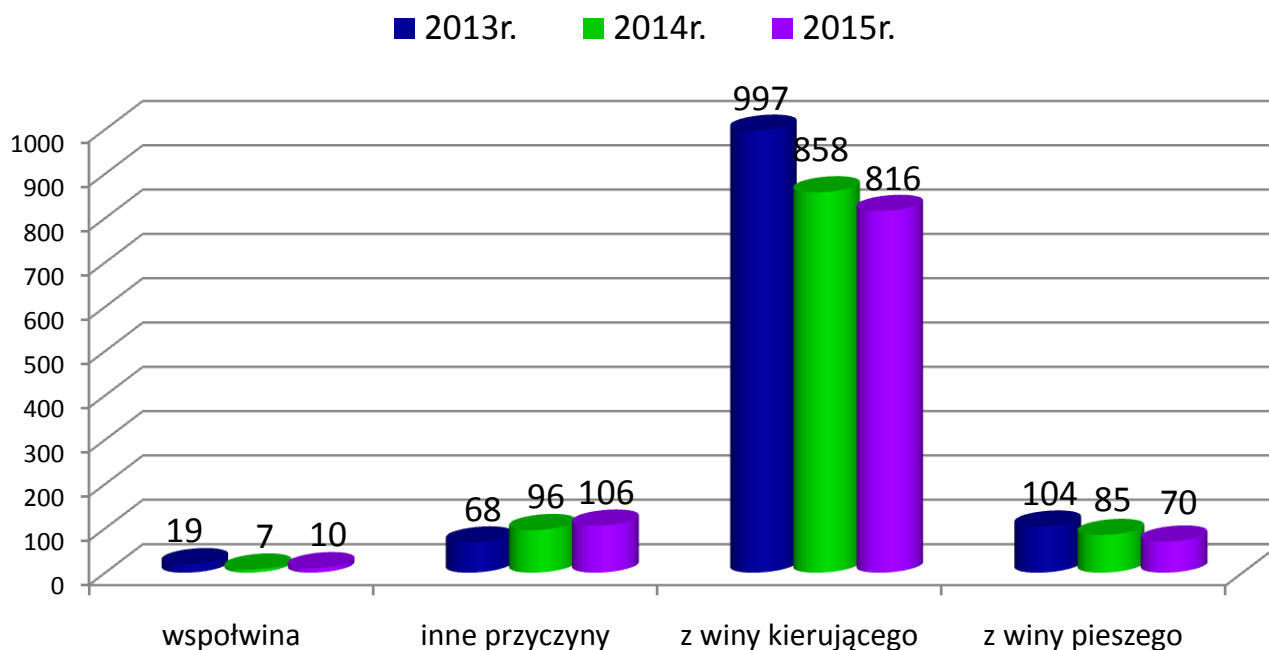
**WYPADKI Z WINY KIERUJĄCYCH
W OKRESIE STYCZEŃ – GRUDZIEŃ 2015r.**

Z winy kierującego	WYPADKI				ZABICI				RANNI				KOLIZJE				
	2013	2014	2015	%	2013	2014	2015	%	2013	2014	2015	%	2013	2014	2015	%	
ogółem	997	858	816	-4,9%	133	142	103	-27,5%	1213	942	947	0,5%	18927	18215	18778	3,1%	
gwałtowne hamowanie	14	11	10	-9,1%	0	0	0	—	18	13	11	-15,4%	35	34	38	11,8%	
Inne przyczyny (od 11.2015)	bd	bd	2	—	bd	bd	1	—	bd	bd	1	—	bd	bd	101	—	
jazda bez wymaganego oświetlenia	4	3	3	0,0%	2	2	0	-100,0%	6	1	3	200,0%	4	9	7	-22,2%	
jazda po niewłaściwej stronie drogi	23	18	16	-11,1%	9	8	5	-37,5%	26	24	19	-20,8%	127	118	109	-7,6%	
niedostosowanie prędkości do warunków ruchu	268	230	196	-14,8%	70	57	45	-21,1%	336	255	236	-7,5%	3176	2643	2687	1,7%	
nieprawidłowe	cofanie	20	20	24	20,0%	1	0	1	—	21	21	23	9,5%	2387	2185	2130	-2,5%
	omijanie	24	18	18	0,0%	0	4	1	-75,0%	31	15	19	26,7%	1074	1043	1017	-2,5%
	przejeżdżanie przejścia dla pieszych	8	5	2	-60,0%	0	2	0	-100,0%	8	3	2	-33,3%	17	23	20	-13,0%
	przejeżdżanie przejścia dla rowerów	2	0	2	—	0	0	0	—	2	0	2	—	4	2	10	400,0%
	skręcanie	26	20	31	55,0%	3	4	4	0,0%	28	17	32	88,2%	985	818	960	17,4%
	wymijanie	18	20	10	-50,0%	2	4	3	-25,0%	18	24	12	-50,0%	594	574	528	-8,0%
	wyprzedzanie	56	57	40	-29,8%	6	14	9	-35,7%	71	73	41	-43,8%	594	578	568	-1,7%
	zatrzymywanie, postój	2	0	1	—	0	0	0	—	2	0	1	—	36	49	54	10,2%
	zawracanie	7	2	2	0,0%	0	0	0	—	14	2	3	50,0%	79	69	71	2,9%
	zmiana pasa ruchu	14	12	11	-8,3%	4	2	1	-50,0%	16	15	16	6,7%	955	999	1012	1,3%
nieprzestrzeżenie innych sygnałów	0	3	2	-33,3%	0	0	1	—	0	3	2	-33,3%	139	119	129	8,4%	
niestosowanie się do sygnalizacji świetlnej (od 11.2015)	bd	bd	0	—	bd	bd	0	—	bd	bd	0	—	bd	bd	30	—	
niedzielenie pierwszeństwa pieszemu	124	147	124	-15,6%	8	15	7	-53,3%	123	135	126	-6,7%	220	252	223	-11,5%	
niedzielenie pierwszeństwa pojazdu	278	196	231	17,9%	22	18	18	0,0%	334	222	286	28,8%	4438	4395	4452	1,3%	
Nieustąpienie pierwszeństwa pieszemu na przejściu dla pieszych (od 11.2015)	bd	bd	21	—	bd	bd	1	—	bd	bd	22	—	bd	bd	32	—	
Nieustąpienie pierwszeństwa pieszemu przy skręcaniu w drogę poprzeczną (od 11.2015)	bd	bd	0	—	bd	bd	0	—	bd	bd	0	—	bd	bd	1	—	
Nieustąpienie pierwszeństwa pieszemu w innych okolicznościach (od 11.2015)	bd	bd	2	—	bd	bd	0	—	bd	bd	2	—	bd	bd	6	—	
niezachowanie bezp. odległości między pojazdami	78	56	43	-23,2%	2	3	2	-33,3%	109	61	56	-8,2%	3758	3984	4278	7,4%	
omijanie pojazdu przed przejściem dla pieszych (od 11.2015)	bd	bd	1	—	bd	bd	0	—	bd	bd	1	—	bd	bd	1	—	
wjazd przy czerwonym świetle	13	17	10	-41,2%	0	2	4	100,0%	19	32	12	-62,5%	162	163	147	-9,8%	
Wyprzedzanie pojazdu przed przejściem dla pieszych (od 11.2015)	bd	bd	0	—	bd	bd	0	—	bd	bd	0	—	bd	bd	1	—	
zmęczenie, zaśnięcie	18	23	14	-39,1%	4	7	0	-100,0%	31	26	19	-26,9%	143	158	166	5,1%	

WYPADKI Z WINY PIESZEGO
W OKRESIE STYCZEŃ – GRUDZIEŃ 2015r.

Z winy pieszego	WYPADKI				ZABICI				RANNI				KOLIZJE				
	2013	2014	2015	%	2013	2014	2015	%	2013	2014	2015	%	2013	2014	2015	%	
OGÓŁEM	104	85	70	-17,6%	33	29	14	-51,7%	72	57	57	0,0%	233	203	214	5,4%	
chodzenie nieprawidłową stroną drogi	5	5	5	0,0%	3	4	2	-50,0%	2	1	3	200,0%	8	12	11	-8,3%	
Inne przyczyny (od 11.2015)	bd	bd	1	—	bd	bd	0	—	bd	bd	1	—	bd	bd	2	—	
nieostrożne wejście na jezdnię	przed jadącym pojazdem	65	46	40	-13,0%	17	14	6	-57,1%	48	32	34	6,3%	147	136	133	-2,2%
	zza pojazdu, przeszkody	13	12	7	-41,7%	2	1	0	-100,0%	11	11	8	-27,3%	29	18	20	11,1%
przekraczanie jezdni w m. niedozwolonym	8	9	11	22,2%	4	5	2	-60,0%	4	4	9	125,0%	26	19	22	15,8%	
stanie na jezdni, leżenie	7	7	5	-28,6%	6	4	4	0,0%	2	4	1	-75,0%	4	3	7	133,3%	
wejście na jezdnię przy czerwonym świetle	5	5	1	-80,0%	1	1	0	-100,0%	4	4	1	-75,0%	18	15	19	26,7%	
Zatrzymanie, cofnięcie się	1	1	0	-100,0%	0	0	0	—	1	1	0	-100,0%	1	0	0	—	

WYPADKI DROGOWE WG RODZAJU WINY
W OKRESIE STYCZEŃ – GRUDZIEŃ 2015r.



**ZDARZENIA DROGOWE I ICH SKUTKI WG MIEJSCA ZDARZENIA
W OKRSIE STYCZEŃ – GRUDZIEŃ 2015r.**

Miejsce zdarzenia	WYPADKI				ZABICI				RANNI				KOLIZJE				
	2013	2014	2015	%	2013	2014	2015	%	2013	2014	2015	%	2013	2014	2015	%	
CHARAKTERYSTYKA MIEJSCA ZDARZENIA																	
razem	1188	1046	1002	-4,2%	179	179	151	-15,6%	1373	1114	1126	1,1%	24034	22228	22762	2,4%	
chodnik, droga dla pieszych	24	25	33	32,0%	2	0	1	—	26	27	33	22,2%	243	253	257	1,6%	
droga dla rowerzystów	11	20	20	0,0%	0	0	0	—	11	21	21	0,0%	50	63	78	23,8%	
droga, pas ruchu, śluza dla rowerów (od 11.2015)	bd	bd	1	—	bd	bd	0	—	bd	bd	1	—	bd	bd	4	—	
jezdnia	954	806	771	-4,3%	148	145	124	-14,5%	1131	880	891	1,3%	20781	19364	19854	2,5%	
most, wiadukt, łącznica, tunel	9	4	1	-75,0%	3	1	0	-100,0%	6	4	1	-75,0%	155	103	115	11,7%	
parking, plac	8	7	8	14,3%	0	0	2	—	9	7	7	0,0%	1446	1196	1125	-5,9%	
parking, plac, MOP (od 11.2015)	bd	bd	0	—	bd	bd	0	—	bd	bd	0	—	bd	bd	31	—	
pas dzielący jezdnię	1	2	2	0,0%	1	1	0	-100,0%	0	1	2	100,0%	48	43	54	25,6%	
pobocze	48	42	33	-21,4%	12	11	8	-27,3%	61	43	33	-23,3%	447	431	498	15,5%	
Przejazd dla rowerów (od 11.2015)	bd	bd	0	—	bd	bd	0	—	bd	bd	0	—	bd	bd	1	—	
przejazd kolejowy niestrzeżony	6	1	5	400,0%	2	1	7	600,0%	5	0	4	—	23	26	27	3,8%	
przejazd kolejowy strzeżony	1	0	1	—	1	0	0	—	0	0	2	—	94	60	71	18,3%	
przejazd tramwajowy, torowisko	8	4	8	100,0%	3	0	2	—	5	6	8	33,3%	43	44	57	29,5%	
przejście dla pieszych	86	107	99	-7,5%	5	18	6	-66,7%	85	93	102	9,7%	189	214	216	0,9%	
przewiązka na drodze dwujezdniowej	0	0	0	—	0	0	0	—	0	0	0	—	4	4	4	0,0%	
przystanek komunikacji publicznej	3	8	6	-25,0%	0	0	0	—	3	8	6	-25,0%	25	39	39	0,0%	
roboty drogowe, oznakowanie tymczasowe	2	2	0	-100,0%	0	0	0	—	2	2	0	-100,0%	104	51	42	-17,6%	
skarpa, rów	21	14	9	-35,7%	2	1	1	0,0%	23	19	10	-47,4%	189	158	144	-8,9%	
wyjazd z posesji, pola	6	4	5	25,0%	0	1	0	-100,0%	6	3	5	66,7%	193	179	145	-19,0%	
SKRZYŻOWANIA ORAZ MIĘDZY SKRZYŻOWANIAMI																	
razem	1188	1046	1002	-4,2%	179	179	151	-15,6%	1373	1114	1126	1,1%	24034	22228	22762	2,4%	
odcinek między skrzyżowaniami	prosty odcinek drogi	656	589	581	-1,4%	118	106	108	1,9%	713	591	619	4,7%	14353	13166	14055	6,8%
	spadek	14	16	13	-18,8%	2	6	3	-50,0%	16	16	13	-18,8%	231	211	205	-2,8%
	wierzchołek wzniesienia	1	1	0	-100,0%	0	0	0	—	1	1	0	-100,0%	5	8	7	-12,5%
	wzniesienie	15	6	6	0,0%	3	2	0	-100,0%	21	5	11	120,0%	216	194	166	-14,4%
	zakręt, łuk	136	121	111	-8,3%	34	34	23	-32,4%	181	146	128	-12,3%	1602	1488	1521	2,2%
skrzyżowanie	o ruchu okrężnym	22	19	20	5,3%	0	0	0	—	35	31	26	-16,1%	499	602	667	10,8%
	dróg równorzędnych	1	5	7	40,0%	0	1	0	-100,0%	1	4	9	125,0%	229	161	153	-5,0%
	z drogą z pierwszeństwem	343	289	264	-8,7%	22	30	17	-43,3%	405	320	320	0,0%	6899	6398	5988	-6,4%

**ZDARZENIA DROGOWE I ICH SKUTKI WG MIEJSCA ZDARZENIA
W OKRESIE STYCZEŃ – GRUDZIEŃ 2015r.**

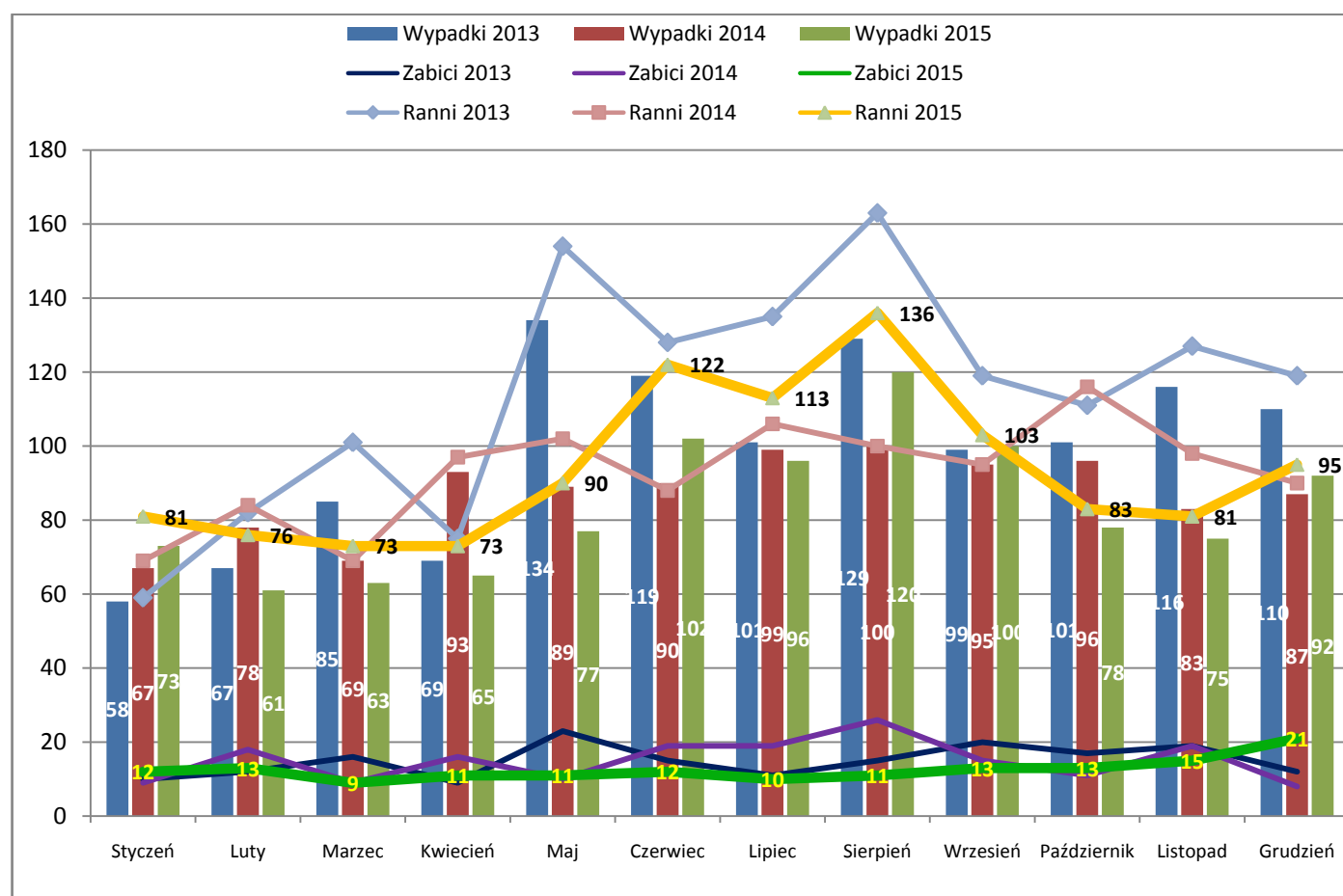
Miejsce zdarzenia	WYPADKI				ZABICI				RANNI				KOLIZJE				
	2013	2014	2015	%	2013	2014	2015	%	2013	2014	2015	%	2013	2014	2015	%	
OBSZAR																	
razem	1188	1046	1002	-4,2%	179	179	151	-15,6%	1373	1114	1126	1,1%	24034	22228	22762	2,4%	
Obszar	niezabudowany	491	437	415	-5,0%	122	108	108	0,0%	587	480	484	0,8%	6341	5627	5977	6,2%
	zabudowany	697	609	587	-3,6%	57	71	43	-39,4%	786	634	642	1,3%	17693	16601	16785	1,1%
RODZAJ DROGI																	
razem	1188	1046	1002	-4,2%	179	179	151	-15,6%	1373	1114	1126	1,1%	24034	22228	22762	2,4%	
autostrada	11	15	7	-53,3%	1	4	7	75,0%	12	13	4	-69,2%	263	469	507	8,1%	
dwie jezdnie jednokierunkowe	109	90	100	11,1%	6	4	7	75,0%	144	106	122	15,1%	2719	2991	3129	4,6%	
droga ekspresowa	3	2	3	50,0%	1	1	2	100,0%	5	1	2	100,0%	37	45	42	-6,7%	
droga jednojezdniowa, dwukierunkowa	996	872	848	-2,8%	169	169	134	-20,7%	1137	917	943	2,8%	18889	16617	16980	2,2%	
droga jednokierunkowa	69	67	44	-34,3%	2	1	1	0,0%	75	77	55	-28,6%	2126	2106	2104	-0,1%	

**ZDARZENIA DROGOWE I ICH SKUTKI WG RODZAJU UŻYTKOWNIKA DROGI
W OKRESIE STYCZEŃ – GRUDZIEŃ 2015r.**

Rodzaj użytkownika drogi	ZABICI				%	RANNI			%
	2013	2014	2015	2013		2014	2015		
ogółem	179	179	151	-15,6%	1373	1114	1126	1,1%	
Motorowerzyści	8	11	4	-63,6%	61	65	81	24,6%	
Piesi	52	56	30	-46,4%	271	266	280	5,3%	
Rowerzyści	18	14	12	-14,3%	117	113	120	6,2%	
Użytkownicy autobusów	4	0	1	—	50	41	35	-14,6%	
Użytkownicy ciągników	1	2	0	-100,0%	5	3	1	-66,7%	
Użytkownicy innych pojazdów	0	0	1	—	6	2	3	50,0%	
Użytkownicy motocykli	7	11	2	-81,8%	87	62	80	29,0%	
Użytkownicy pociągu	0	0	0	—	2	0	0	—	
Użytkownicy pojazdów przewożących mat. niebezpieczne	0	0	0	—	1	0	0	—	
Użytkownicy pojazdów uprzywilejowanych	0	2	0	-100,0%	1	1	0	-100,0%	
Użytkownicy samochodów ciężarowych	5	4	4	0,0%	30	33	20	-39,4%	
Użytkownicy samochodów osobowych	84	79	97	22,8%	740	522	506	-3,1%	
Użytkownicy tramwajów i trolejbusów	0	0	0	—	2	6	0	-100,0%	

**ZDARZENIA DROGOWE I ICH SKUTKI WG MIESIĘCY
W OKRSIE STYCZEŃ – GRUDZIEŃ 2015r.**

Miesiąc	WYPADKI				ZABICI				RANNI				KOLIZJE			
	2013	2014	2015	%	2013	2014	2015	%	2013	2014	2015	%	2013	2014	2015	%
Ogółem	1188	1046	1002	-4,2%	179	179	151	-15,6%	1373	1114	1126	1,1%	24034	22228	22762	2,4%
STYCZEŃ	58	67	73	9,0%	10	9	12	33,3%	59	69	81	17,4%	1995	1813	1860	2,6%
LUTY	67	78	61	-21,8%	12	18	13	-27,8%	82	84	76	-9,5%	2112	1532	1631	6,5%
MARZEC	85	69	63	-8,7%	16	9	9	0,0%	101	69	73	5,8%	2010	1715	1768	3,1%
KWIECIEŃ	69	93	65	-30,1%	9	16	11	-31,3%	75	97	73	-24,7%	1723	1859	1871	0,6%
MAJ	134	89	77	-13,5%	23	10	11	10,0%	154	102	90	-11,8%	1943	1903	1853	-2,6%
CZERWIEC	119	90	102	13,3%	15	19	12	-36,8%	128	88	122	38,6%	1910	1846	1782	-3,5%
LIPIEC	101	99	96	-3,0%	11	19	10	-47,4%	135	106	113	6,6%	2041	1905	1864	-2,2%
SIERPIEŃ	129	100	120	20,0%	15	26	11	-57,7%	163	100	136	36,0%	1952	1825	1933	5,9%
WRZESIEŃ	99	95	100	5,3%	20	15	13	-13,3%	119	95	103	8,4%	2050	1844	1956	6,1%
PAŹDZIERNIK	101	96	78	-18,8%	17	11	13	18,2%	111	116	83	-28,4%	2054	1964	2150	9,5%
LISTOPAD	116	83	75	-9,6%	19	19	15	-21,1%	127	98	81	-17,3%	2031	1829	2009	9,8%
GRUDZIEŃ	110	87	92	5,7%	12	8	21	162,5%	119	90	95	5,6%	2213	2193	2085	-4,9%



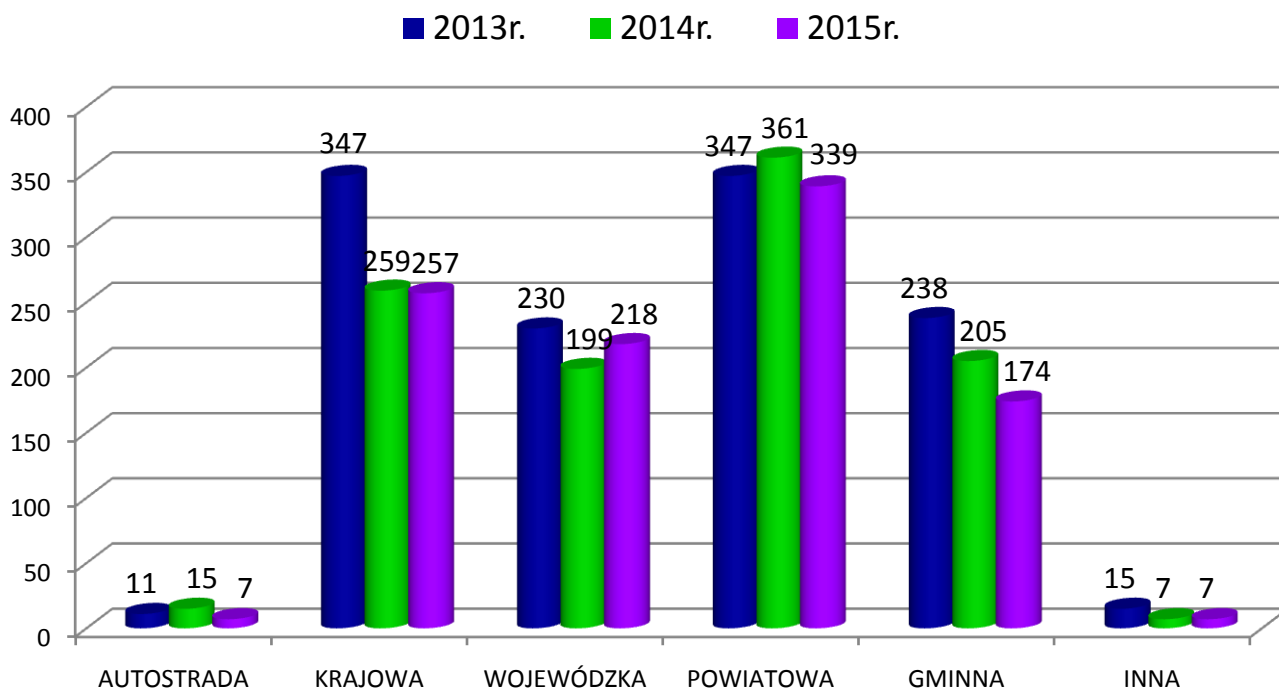
**ZDARZENIA DROGOWE I ICH SKUTKI WG RODZAJU ZDARZENIA
W OKRESIE STYCZEŃ - GRUDZIEŃ 2015r.**

Rodzaj zdarzenia	WYPADKI				ZABICI				RANNI				KOLIZJE				
	2013	2014	2015	%	2013	2014	2015	%	2013	2014	2015	%	2013	2014	2015	%	
ogółem	1188	1046	1002	-4,2%	179	179	151	-15,6%	1373	1114	1126	1,1%	24034	22228	22762	2,4%	
Inne	28	30	29	-3,3%	5	1	1	0,0%	25	36	31	-13,9%	1626	1485	1432	-3,6%	
Najeżdżanie na	barierkę ochronną	8	13	6	-53,8%	1	0	0	—	10	16	6	-62,5%	356	461	501	8,7%
	drzewo	111	87	98	12,6%	23	34	30	-11,8%	136	87	111	27,6%	386	349	330	-5,4%
	dziurę, wybój, garb	2	1	0	100,0%	0	0	0	—	2	1	0	100,0%	1255	482	418	-13,3%
	pieszego	307	307	276	-10,1%	51	55	27	-50,9%	271	263	263	0,0%	552	526	556	5,7%
	pojazd unieruchomiony	14	14	4	-71,4%	1	1	5	400,0%	17	18	4	-77,8%	1861	1574	1592	1,1%
	stup, znak	14	13	11	-15,4%	2	4	5	25,0%	17	11	8	-27,3%	651	580	580	0,0%
	zaporę kolejową	0	0	0	—	0	0	0	—	0	0	0	—	120	54	77	42,6%
	zwierze	6	3	4	33,3%	1	0	1	—	5	3	6	100,0%	1291	1211	1436	18,6%
wypadek z pasażerem	33	23	21	-8,7%	0	0	2	—	49	34	26	-23,5%	14	9	12	33,3%	
wywrócenie się pojazdu	80	78	72	-7,7%	6	8	7	-12,5%	102	80	76	-5,0%	637	602	642	6,6%	
zderzenie pojazdów boczne	333	269	278	3,3%	42	34	31	-8,8%	413	306	333	8,8%	8766	8433	8523	1,1%	
zderzenie pojazdów czołowe	138	114	119	4,4%	36	30	29	-3,3%	186	163	162	-0,6%	918	833	708	-15,0%	
zderzenie pojazdów tylne	114	94	84	-10,6%	11	12	13	8,3%	140	96	100	4,2%	5601	5629	5955	5,8%	

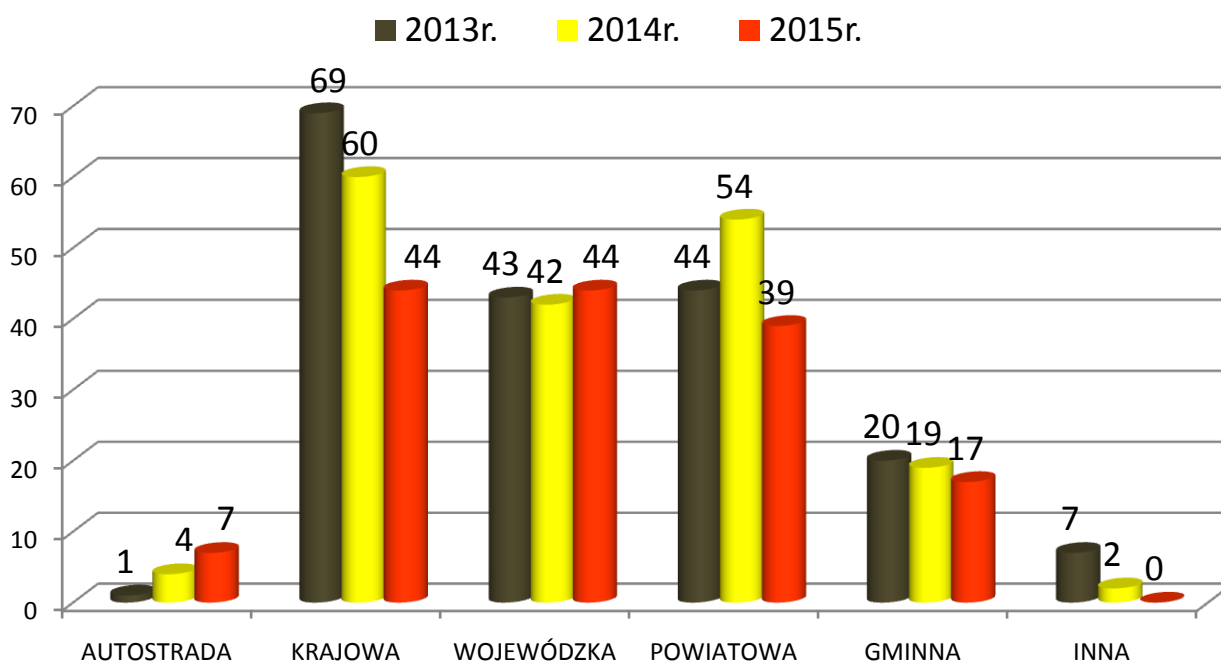
**WYPADKI DROGOWE WG KATEGORII DROGI
W OKRESIE STYCZEŃ - GRUDZIEŃ 2015r.**

DROGA	WYPADKI				ZABICI				RANNI				KOLIZJE			
	2013	2014	2015	%	2013	2014	2015	%	2013	2014	2015	%	2013	2014	2015	%
RAZEM	1188	1046	1002	-4,2%	184	181	151	-16,6%	1373	1114	1126	1,1%	24034	22228	22762	2,4%
AUTOSTRADA	11	15	7	-53,3%	1	4	7	75,0%	12	13	4	-69,2%	263	469	507	8,1%
KRAJOWA	347	259	257	-0,8%	69	60	44	-26,7%	429	301	321	6,6%	6926	6253	6533	4,5%
WOJEWÓDZKA	230	199	218	9,5%	43	42	44	4,8%	244	216	247	14,4%	3482	3148	3242	3,0%
POWIATOWA	347	361	339	-6,1%	44	54	39	-27,8%	412	369	368	-0,3%	5778	6176	6202	0,4%
GMINNA	238	205	174	-15,1%	20	19	17	-10,5%	262	207	179	-13,5%	5234	5425	5316	-2,0%
INNA	15	7	7	0,0%	7	2	0	-100,0%	14	8	7	-12,5%	2351	757	962	27,1%

WYPADKI DROGOWE WG KATEGORII DROGI
W OKRESIE STYCZEŃ – GRUDZIEŃ 2015r.



OFIARY ŚMIERTELNE WG KATEGORII DROGI
W OKRESIE STYCZEŃ – GRUDZIEŃ 2015r.



**ZDARZENIA DROGOWE I ICH SKUTKI SPRAWCY WG GRUP WIEKOWYCH
W OKRESIE STYCZEŃ - GRUDZIEŃ 2015r.**

GRUPY WIEKU	WYPADKI				ZABICI				RANNI				KOLIZJE			
	2013	2014	2015	%	2013	2014	2015	%	2013	2014	2015	%	2013	2014	2015	%
OGÓŁEM	1130	956	904	-5,4%	175	173	134	-22,5%	1312	1017	1021	0,4%	19928	19124	19647	2,7%
0 - 6 lat	4	3	3	0,0%	0	1	0	-100,0%	4	2	3	50,0%	14	14	13	-7,1%
7 - 14 lat	24	22	18	-18,2%	4	0	2	—	21	24	17	-29,2%	103	74	84	13,5%
15 -17 lat	22	24	18	-25,0%	3	11	1	-90,9%	22	22	20	-9,1%	127	100	80	-20,0%
18 -24 lata	234	166	179	7,8%	47	33	36	9,1%	283	186	207	11,3%	3616	3384	3438	1,6%
25 - 39 lat	350	312	252	-19,2%	50	51	33	-35,3%	402	347	322	-7,2%	6684	6297	6375	1,2%
40 - 59 lat	283	258	251	-2,7%	44	46	46	0,0%	337	270	271	0,4%	5578	5290	5245	-0,9%
60 i więcej lat	171	141	140	-0,7%	27	30	16	-46,7%	195	134	138	3,0%	2408	2506	2858	14,0%
b/d	42	30	43	43,3%	0	1	0	-100,0%	48	32	43	34,4%	1398	1459	1554	6,5%

**ZDARZENIA DROGOWE I ICH SKUTKI - SPRAWCY, NIETRZEŻWI WG GRUP
WIEKOWYCH W OKRESIE STYCZEŃ - GRUDZIEŃ 2015r.**

GRUPY WIEKU	WYPADKI				ZABICI				RANNI				KOLIZJE			
	2013	2014	2015	%	2013	2014	2015	%	2013	2014	2015	%	2013	2014	2015	%
OGÓŁEM	95	72	68	-5,6%	24	25	15	-40,0%	90	71	77	8,5%	348	305	313	2,6%
15 -17 lat	0	1	0	-100,0%	0	7	0	-100,0%	0	1	0	-100,0%	4	1	2	100,0%
18 -24 lata	14	9	17	88,9%	2	3	5	66,7%	19	13	24	84,6%	72	60	58	-3,3%
25 - 39 lat	35	34	21	-38,2%	9	8	4	-50,0%	33	34	25	-26,5%	132	109	117	7,3%
40 - 59 lat	39	21	28	33,3%	12	5	6	20,0%	32	18	26	44,4%	120	100	104	4,0%
60 i więcej lat	7	7	2	-71,4%	1	2	0	-100,0%	6	5	2	-60,0%	20	35	32	-8,6%
b/d	1	1	0	-100,0%	0	0	0	0,0%	1	1	0	-100,0%	0	1	0	0,0%

ZDARZENIA DROGOWE I ICH SKUTKI – SPRAWCY NIETRZEŻWI, WG RODZAJU UCZESTNIKÓW W OKRESIE STYCZEŃ - GRUDZIEŃ 2015r.

RODZAJ UCZESTNIKA	WYPADKI				ZABICI				RANNI				KOLIZJE			
	2013	2014	2015	%	2013	2014	2015	%	2013	2014	2015	%	2013	2014	2015	%
Ogółem	95	72	68	-5,6%	24	25	15	-40,0%	90	71	77	8,5%	348	305	313	2,6%
współwina uczestników ruchu	1	1	2	100,0%	1	0	2	—	1	1	4	300,0%	1	2	1	-50,0%
z winy kierującego	71	59	50	-15,3%	15	18	12	-33,3%	74	65	58	-10,8%	321	277	286	3,2%
z winy pieszego	23	12	16	33,3%	8	7	1	-85,7%	15	5	15	200,0%	26	26	26	0,0%

ZDARZENIA DROGOWE I ICH SKUTKI – SPRAWCY, NIETRZEŻWI KIERUJĄCY WG GRUP WIEKOWYCH W OKRESIE STYCZEŃ - GRUDZIEŃ 2015r.

GRUPY WIEKU	WYPADKI				ZABICI				RANNI				KOLIZJE			
	2013	2014	2015	%	2013	2014	2015	%	2013	2014	2015	%	2013	2014	2015	%
OGÓŁEM	71	59	50	-15,3%	15	18	12	-33,3%	74	65	58	-10,8%	321	277	286	3,2%
15 -17 lat	0	1	0	-100,0%	0	7	0	-100,0%	0	1	0	-100,0%	4	1	2	100,0%
18 -24 lata	14	9	15	66,7%	2	3	5	66,7%	19	13	22	69,2%	69	54	55	1,9%
25 - 39 lat	28	28	18	-35,7%	4	6	3	-50,0%	31	30	21	-30,0%	123	104	109	4,8%
40 - 59 lat	24	17	17	0,0%	8	2	4	100,0%	20	17	15	-11,8%	108	88	94	6,8%
60 i więcej lat	5	3	0	-100,0%	1	0	0	—	4	3	0	-100,0%	17	29	26	-10,3%
b/d	0	1	0	-100,0%	0	0	0	0,0%	0	1	0	-100,0%	0	1	0	-100,0%

ZDARZENIA DROGOWE I ICH SKUTKI WG DNI TYGODNIA W OKRESIE STYCZEŃ - GRUDZIEŃ 2015r.

Dni tygodnia	WYPADKI				ZABICI				RANNI				KOLIZJE			
	2013	2014	2015	%	2013	2014	2015	%	2013	2014	2015	%	2013	2014	2015	%
Ogółem	1188	1046	1002	-4,2%	179	179	151	-15,6%	1373	1114	1126	1,1%	24034	22228	22762	2,4%
Poniedziałek	161	153	158	3,3%	25	18	21	16,7%	174	156	180	15,4%	3722	3545	3610	1,8%
Wtorek	192	155	146	-5,8%	27	30	26	-13,3%	237	152	147	-3,3%	3757	3425	3518	2,7%
Środa	157	137	134	-2,2%	30	18	22	22,2%	173	160	141	-11,9%	3646	3436	3404	-0,9%
Czwartek	153	137	138	0,7%	14	23	24	4,3%	176	147	155	5,4%	3510	3265	3474	6,4%
Piątek	201	209	188	-10,0%	31	35	30	-14,3%	219	215	204	-5,1%	4168	3908	3883	-0,6%
Sobota	164	148	138	-6,8%	23	27	18	-33,3%	199	163	167	2,5%	3042	2679	2777	3,7%
Niedziela	160	107	100	-6,5%	29	28	10	-64,3%	195	121	132	9,1%	2189	1970	2096	6,4%

**ZDARZENIA DROGOWE I ICH SKUTKI WG GODZIN
W OKRESIE STYCZEŃ - GRUDZIEŃ 2015r.**

Godziny	WYPADKI				ZABICI				RANNI				KOLIZJE			
	2013	2014	2015	%	2013	2014	2015	%	2013	2014	2015	%	2013	2014	2015	%
Ogółem	1188	1046	1002	-4,2%	179	179	151	-15,6%	1373	1114	1126	1,1%	24034	22228	22762	2,4%
0-0,59	18	15	16	6,7%	5	5	2	-60,0%	17	15	20	33,3%	193	182	196	7,7%
1-1,59	12	17	3	-82,4%	1	3	1	-66,7%	15	23	2	-91,3%	161	146	136	-6,8%
2-2,59	8	8	6	-25,0%	1	10	3	-70,0%	10	7	12	71,4%	142	108	109	0,9%
3-3,59	10	9	7	-22,2%	3	1	0	-100,0%	11	9	12	33,3%	153	117	110	-6,0%
4-4,59	18	11	6	-45,5%	6	3	7	133,3%	34	10	7	-30,0%	189	154	143	-7,1%
5-5,59	29	32	31	-3,1%	9	9	3	-66,7%	27	33	37	12,1%	335	349	349	0,0%
6-6,59	62	33	43	30,3%	13	3	7	133,3%	66	36	52	44,4%	686	596	665	11,6%
7-7,59	51	38	35	-7,9%	7	5	2	-60,0%	54	39	40	2,6%	1121	992	1112	12,1%
8-8,59	47	52	41	-21,2%	4	10	5	-50,0%	54	55	50	-9,1%	1163	1158	1116	-3,6%
9-9,59	55	43	50	16,3%	8	3	2	-33,3%	64	47	56	19,1%	1263	1178	1269	7,7%
10-10,59	65	54	59	9,3%	4	3	7	133,3%	86	60	70	16,7%	1517	1399	1417	1,3%
11-11,59	66	55	60	9,1%	6	8	9	12,5%	79	52	61	17,3%	1593	1556	1549	-0,4%
12-12,59	65	61	43	-29,5%	12	7	2	-71,4%	88	67	48	-28,4%	1677	1561	1606	2,9%
13-13,59	64	59	61	3,4%	13	6	4	-33,3%	79	60	69	15,0%	1666	1585	1608	1,5%
14-14,59	78	83	67	-19,3%	12	18	12	-33,3%	87	92	69	-25,0%	1931	1748	1859	6,4%
15-15,59	85	74	60	-18,9%	8	16	6	-62,5%	98	75	71	-5,3%	1959	1847	1824	-1,2%
16-16,59	93	83	100	20,5%	16	9	14	55,6%	97	87	112	28,7%	1907	1827	1788	-2,1%
17-17,59	91	78	64	-17,9%	9	7	12	71,4%	97	90	62	-31,1%	1603	1579	1600	1,3%
18-18,59	79	76	71	-6,6%	9	18	12	-33,3%	95	82	80	-2,4%	1349	1173	1278	9,0%
19-19,59	62	55	60	9,1%	9	11	15	36,4%	68	53	63	18,9%	1091	925	1018	10,1%
20-20,59	47	46	41	-10,9%	10	10	7	-30,0%	42	53	47	-11,3%	830	746	739	-0,9%
21-21,59	40	32	34	6,3%	5	5	8	60,0%	55	37	38	2,7%	668	582	542	-6,9%
22-22,59	27	19	32	68,4%	8	3	8	166,7%	30	18	37	105,6%	558	474	463	-2,3%
23-23,59	16	13	12	-7,7%	1	6	3	-50,0%	20	14	11	-21,4%	279	246	266	8,1%

Bydgoszcz, dnia 20.01.2015r.

Opracowała:

*st. asp. Alina Sławek - Szczepanik
WRD KWP w Bydgoszczy*