

# KOMENDA WOJEWÓDZKA POLICJI w BYDGOSZCZY

## WYDZIAŁ RUCHU DROGOWEGO



# I N F O R M A C J A M I E S I Ę C Z N A

**O STANIE BEZPIECZEŃSTWA W RUCHU DROGOWYM  
WOJ. KUJAWSKO – POMORSKIEGO**

**ZA MIESIĄC STYCZEŃ 2017r.**

*(wg danych wstępnych zawartych w aplikacji KSIP WWW SEWIK – stan na dzień 07.02.2017r.)*

**Opracowano w Wydziale Ruchu Drogowego KWP w Bydgoszczy  
Bydgoszcz 2017r.**

Z danych zarejestrowanych w aplikacji KSIP WWW SEWIK wynika, że w styczniu 2017r. odnotowano następującą ilość zdarzeń i ich skutki:

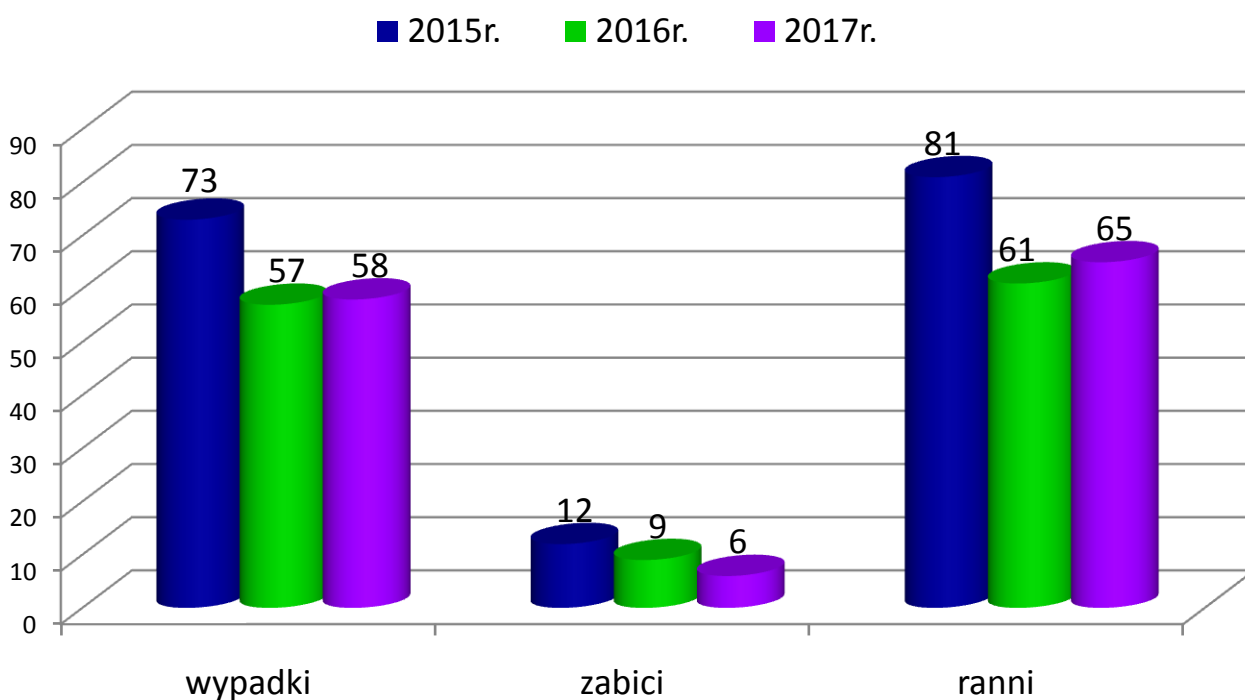
- **58 wypadków drogowych,**
- **6 ofiar śmiertelnych,**
- **65 rannych,**

zgłoszono także,

- **1979 kolizji drogowych.**

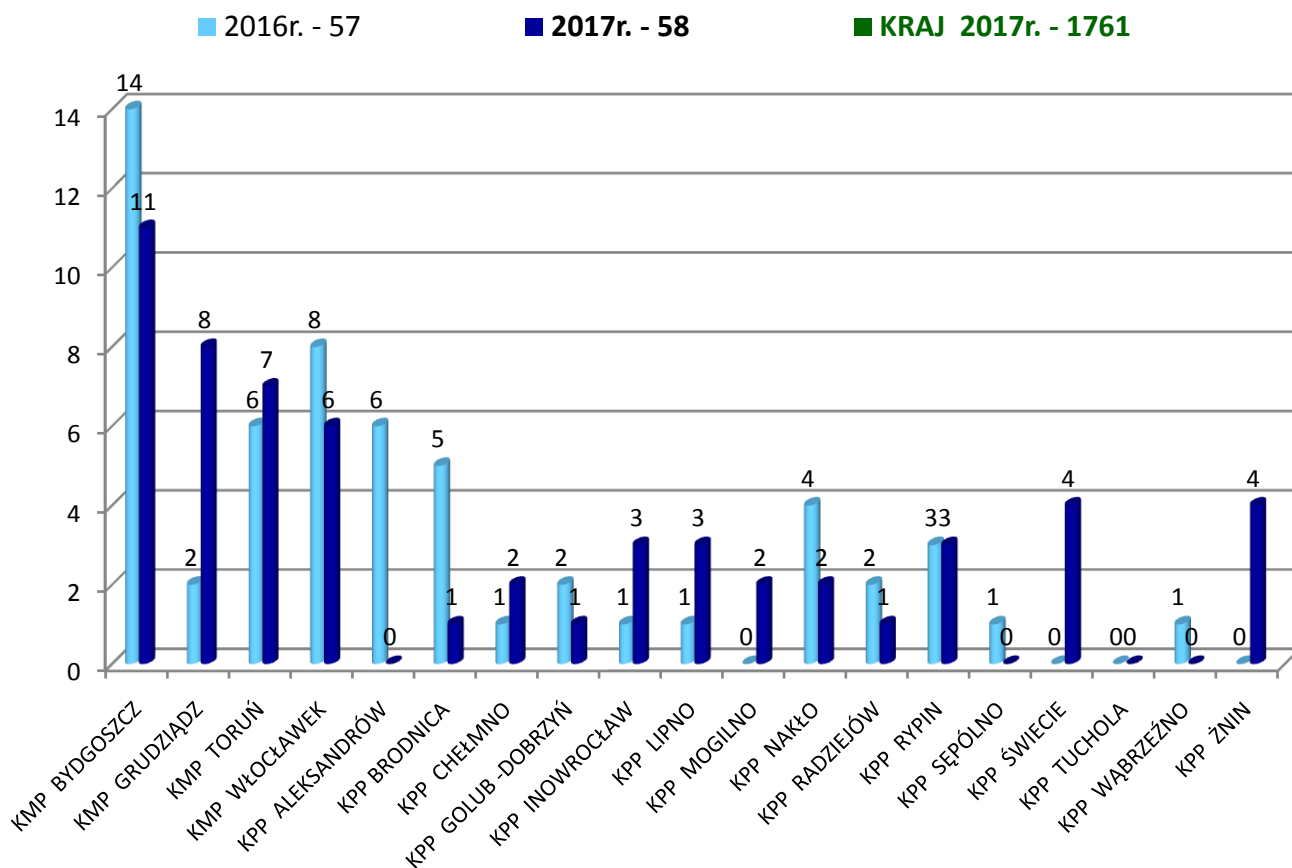
Dane te w porównaniu do analogicznego okresu roku 2015 i 2016 przedstawiają się następująco:

	I 2015r.	I 2016r.	I 2017r.	WZROST/ SPADEK	%
WYPADKI	73	57	58	1	1,8%
ZABICI	12	9	6	-3	-33,3%
RANNI	81	61	65	4	6,6%
KOLIZJE	1861	1790	1979	189	10,6%

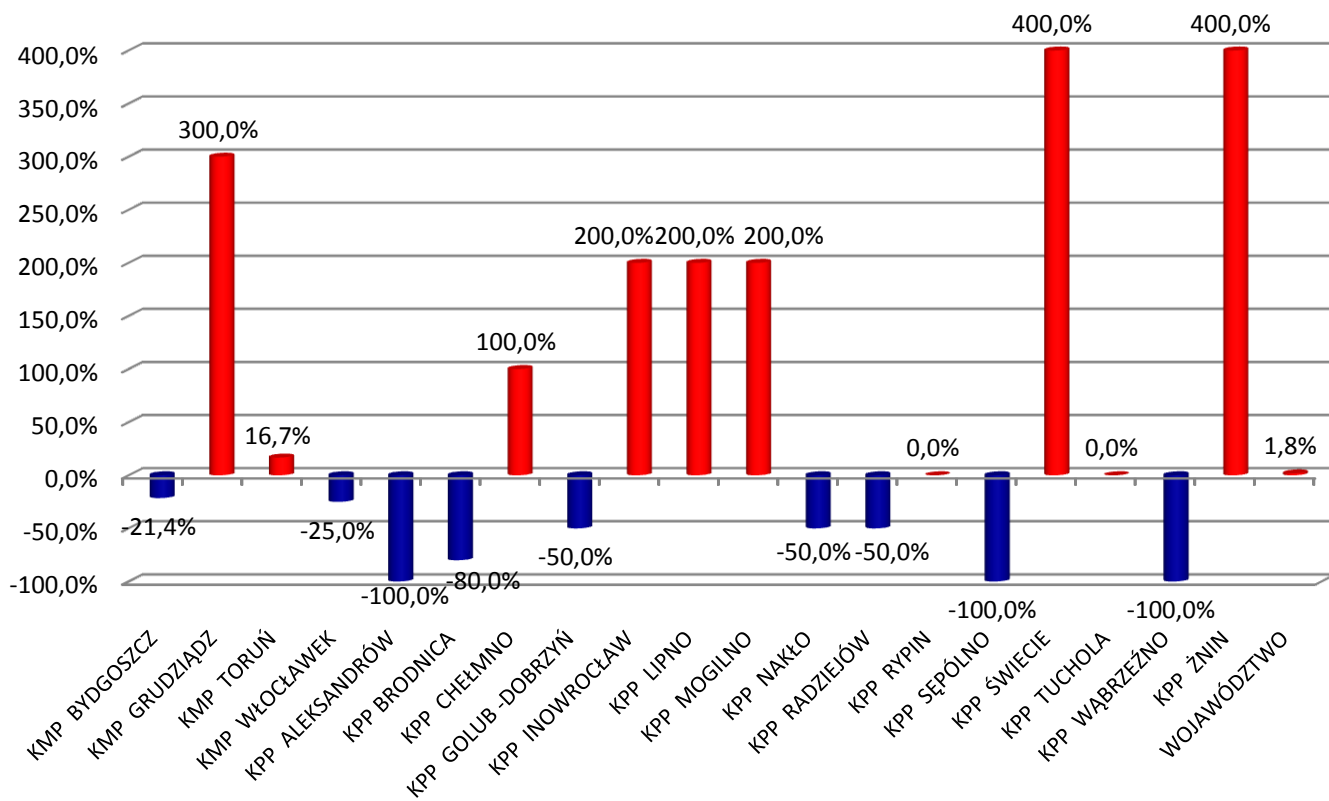


Wskaźnik zabitych na 100 wypadków wynosi **10,3**

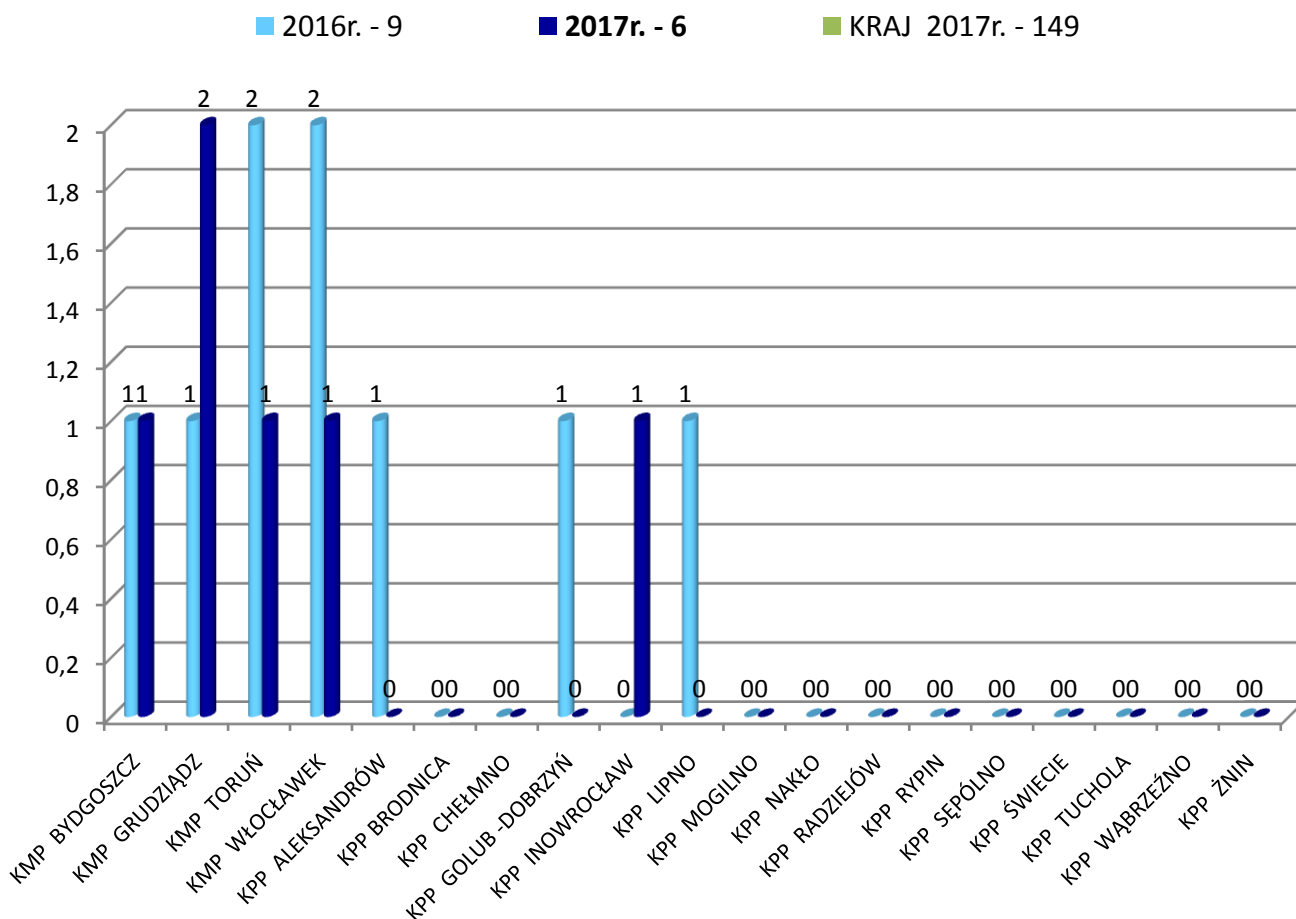
## WYPADKI DROGOWE - STYCZEŃ 2017r.



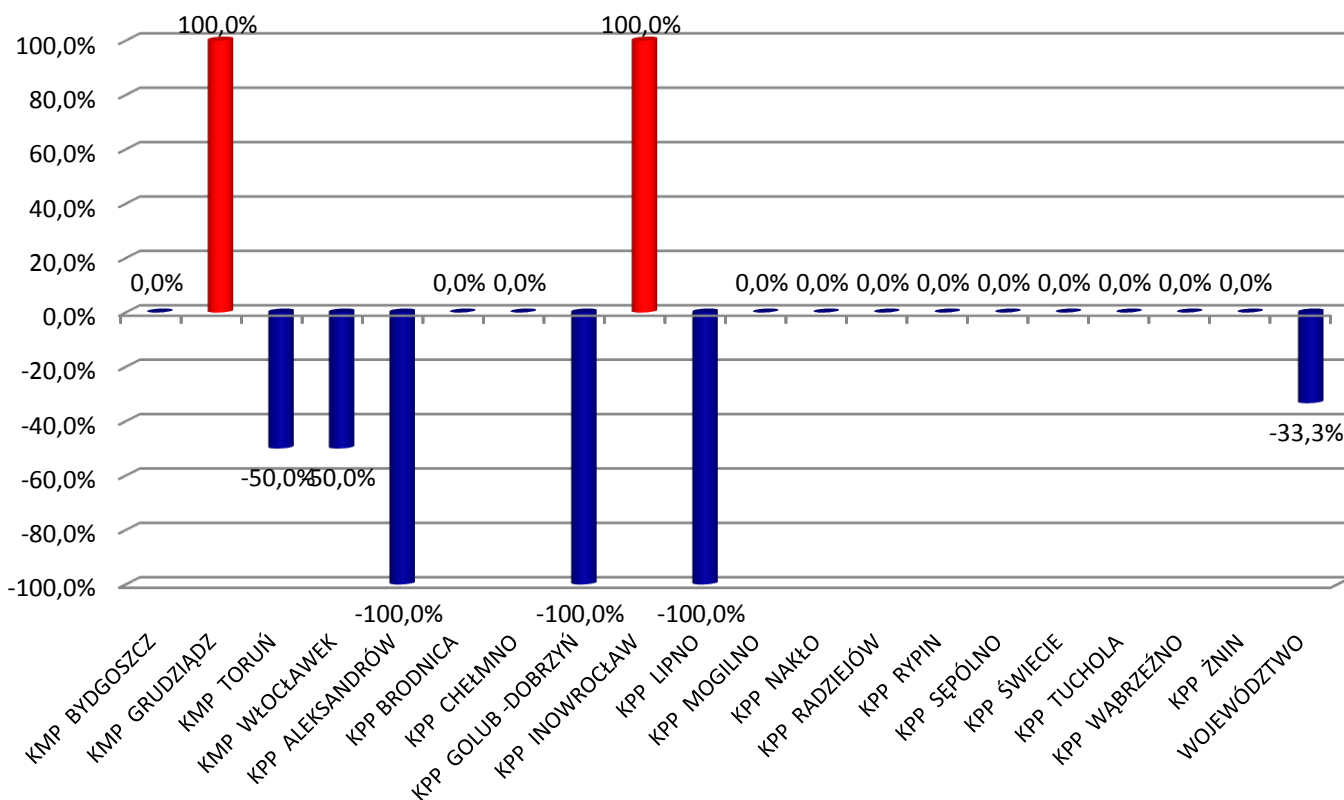
## ZMIANA LICZBY WYPADKÓW DROGOWYCH - STYCZEŃ 2016/2017 (%)



## OFIARY ŚMIERTELNE - STYCZEŃ 2017r.

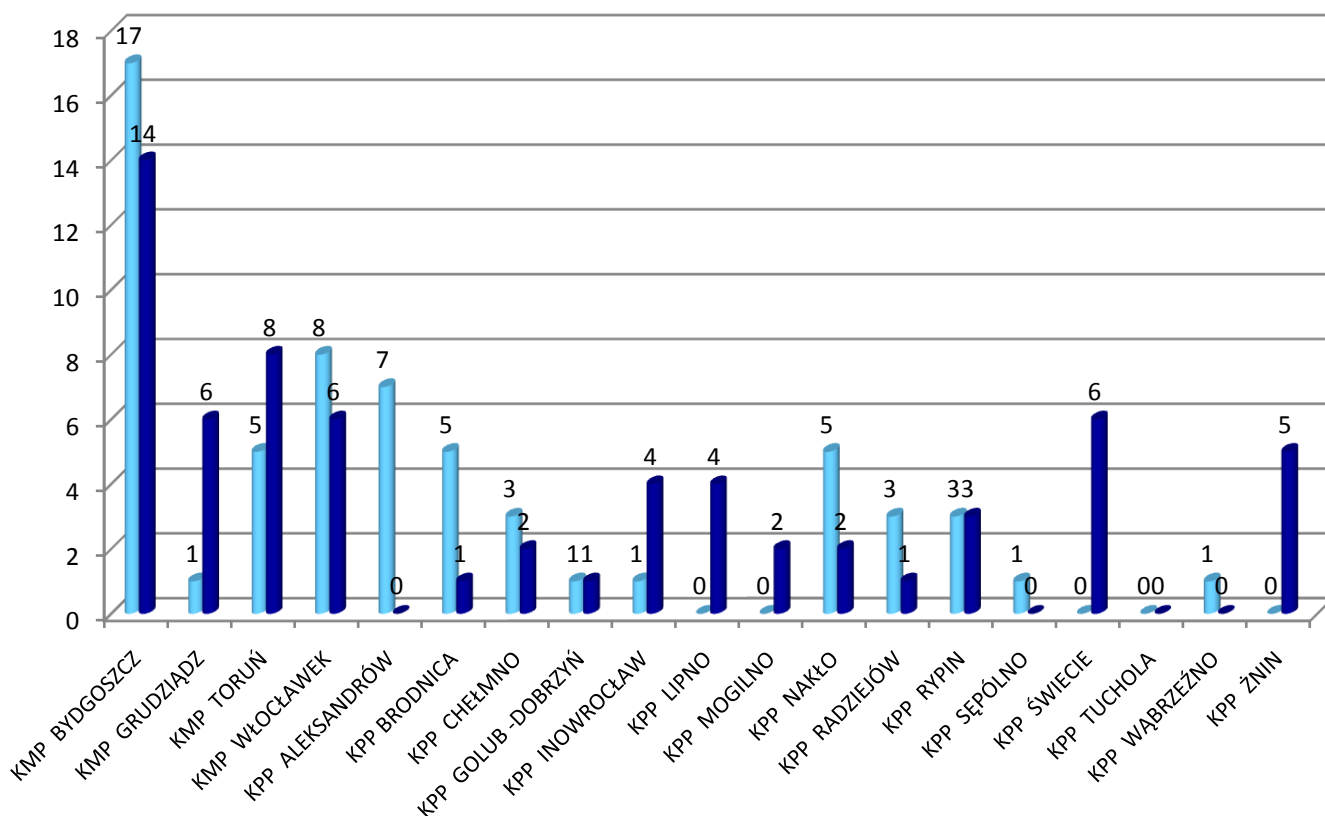


## ZMIANA LICZBY OFIAR ŚMIERTELNYCH - STYCZEŃ 2016/2017 (%)

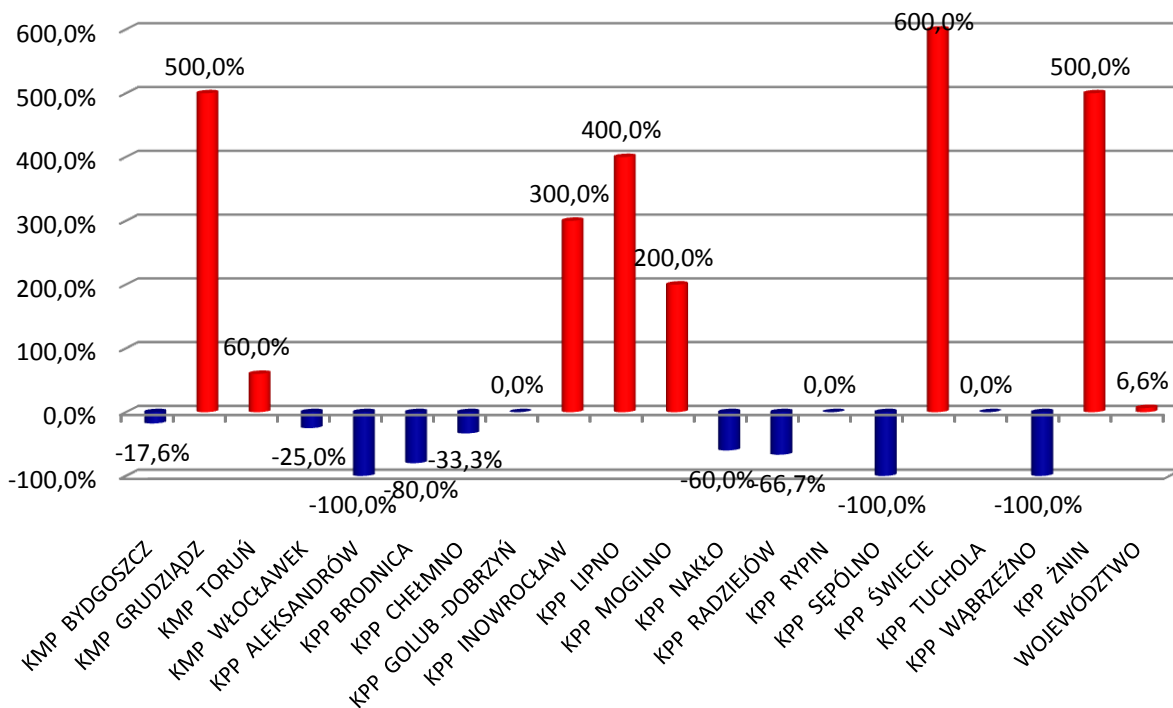


## RANNI - STYCZEŃ 2017r.

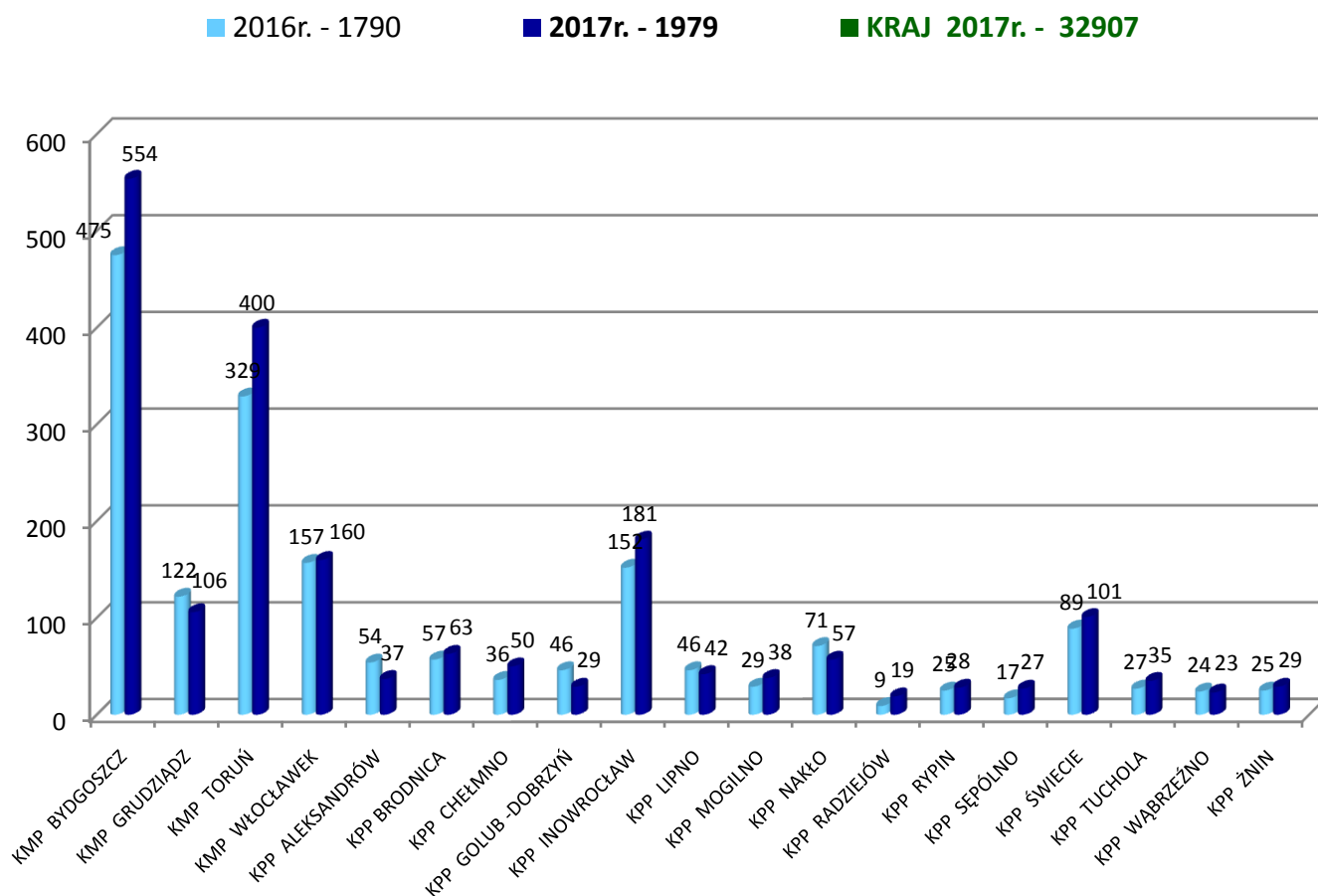
■ 2016r. - 61     
 ■ 2017r. - 65     
 ■ KRAJ 2017r. - 2138



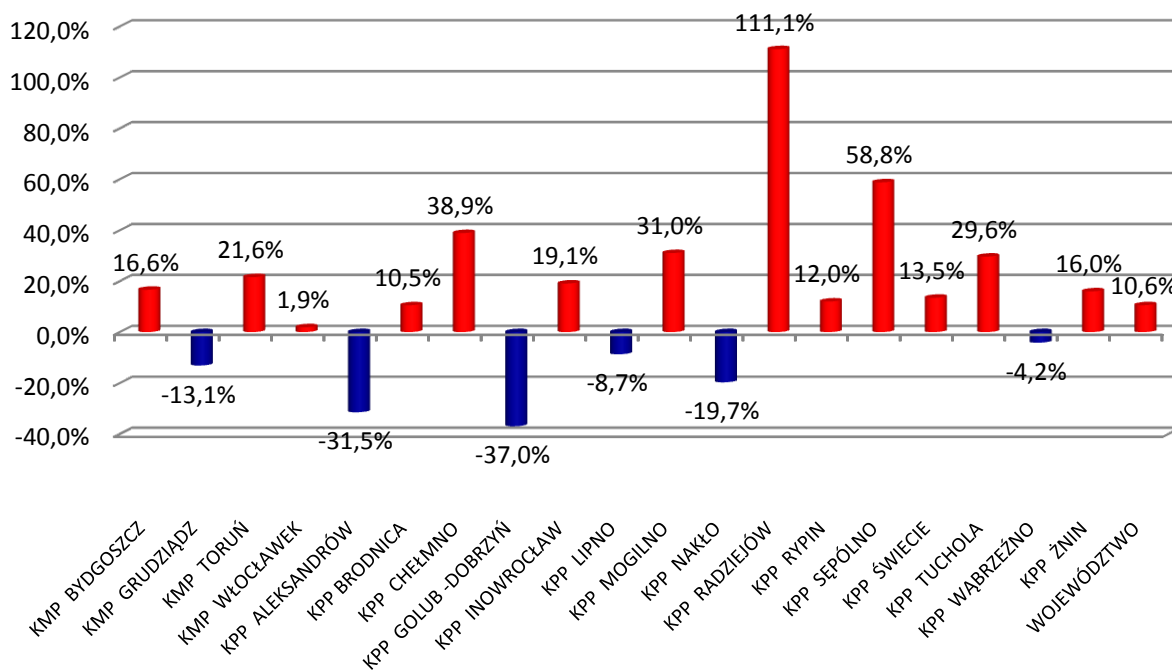
## ZMIANA LICZBY RANNYCH - STYCZEŃ 2016/2017 (%)



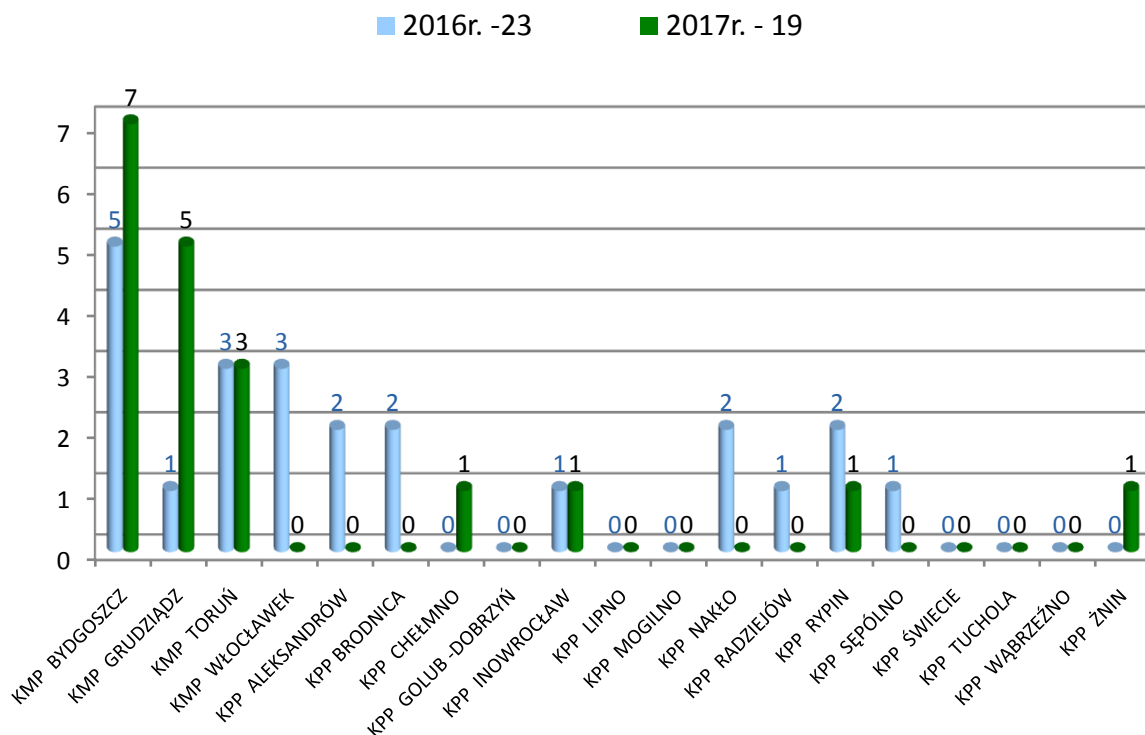
## KOLIZJE - STYCZEŃ 2017r.



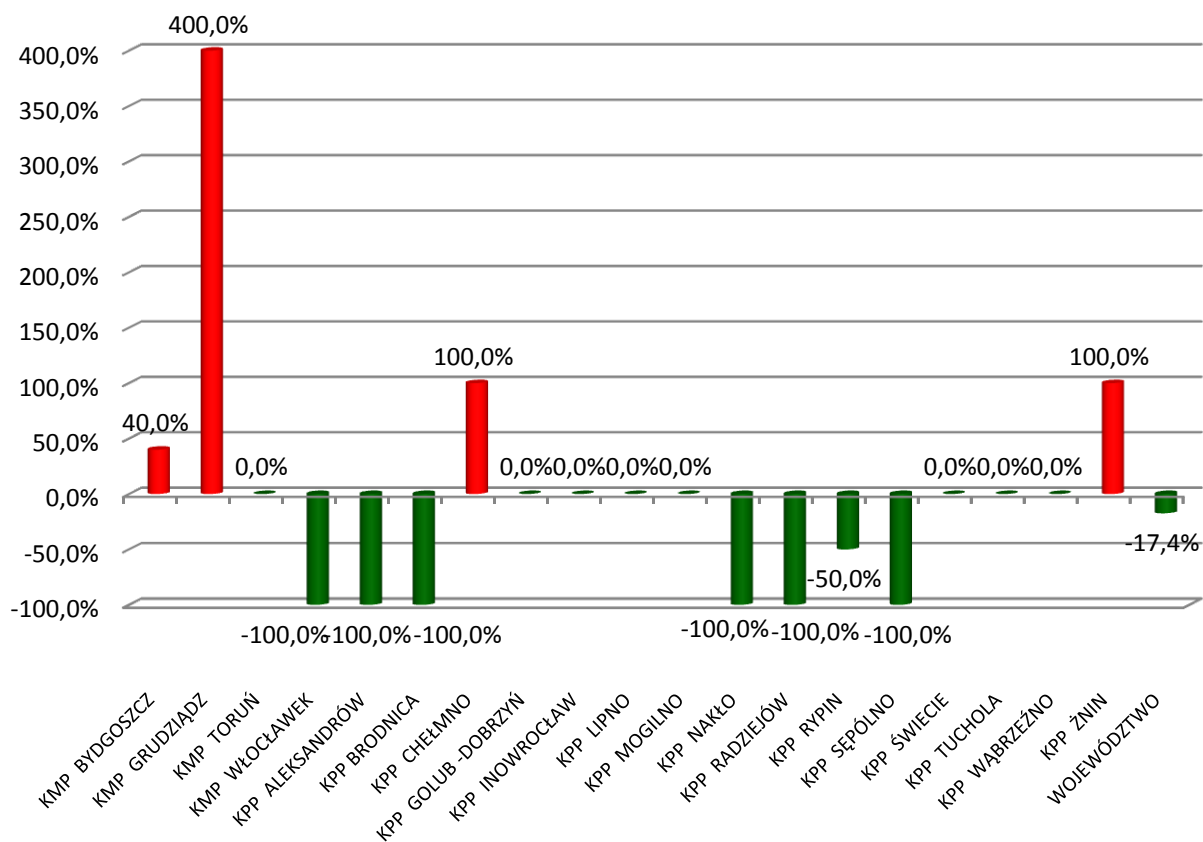
## ZMIANA LICZBY KOLIZJI - STYCZEŃ 2016/2017 (%)



## LICZBA WYPADKÓW Z UDZIAŁEM PIESZYCH STYCZEŃ 2017r



## ZMIANA PROCENTOWA LICZBY WYPADKÓW Z UDZIAŁEM PIESZYCH STYCZEŃ 2016/2017



ZDARZENIA DROGOWE I ICH SKUTKI STYCZEŃ 2017r.

JEDNOSTKA	WYPADKI		%	ZABICI		%	RANNI		%	KOLIZJE		%	ZDARZENIA		%
	I 2016	I 2017		I 2016	I 2017		I 2016	I 2017		I 2016	I 2017		I 2016	I 2017	
KMP BYDGOSZCZ	14	11	-21,4%	1	1	0,0%	17	14	-17,6%	475	554	16,6%	489	565	15,5%
KMP GRUDZIĄDZ	2	8	300,0%	1	2	100,0%	1	6	500,0%	122	106	-13,1%	124	114	-8,1%
KMP TORUŃ	6	7	16,7%	2	1	-50,0%	5	8	60,0%	329	400	21,6%	335	407	21,5%
KMP WŁOCŁAWEK	8	6	-25,0%	2	1	-50,0%	8	6	-25,0%	157	160	1,9%	165	166	0,6%
KPP ALEKSANDRÓW	6	0	-100,0%	1	0	-100,0%	7	0	-100,0%	54	37	-31,5%	60	37	-38,3%
KPP BRODNICA	5	1	-80,0%	0	0	0,0%	5	1	-80,0%	57	63	10,5%	62	64	3,2%
KPP CHEŁMNO	1	2	100,0%	0	0	0,0%	3	2	-33,3%	36	50	38,9%	37	52	40,5%
KPP GOLUB -DOBRZYŃ	2	1	-50,0%	1	0	-100,0%	1	1	0,0%	46	29	-37,0%	48	30	-37,5%
KPP INOWROCŁAW	1	3	200,0%	0	1	100,0%	1	4	300,0%	152	181	19,1%	153	184	20,3%
KPP LIPNO	1	3	200,0%	1	0	-100,0%	0	4	400,0%	46	42	-8,7%	47	45	-4,3%
KPP MOGILNO	0	2	200,0%	0	0	0,0%	0	2	200,0%	29	38	31,0%	29	40	37,9%
KPP NAKŁO	4	2	-50,0%	0	0	0,0%	5	2	-60,0%	71	57	-19,7%	75	59	-21,3%
KPP RADZIEJÓW	2	1	-50,0%	0	0	0,0%	3	1	-66,7%	9	19	111,1%	11	20	81,8%
KPP RYPIN	3	3	0,0%	0	0	0,0%	3	3	0,0%	25	28	12,0%	28	31	10,7%
KPP SĘPÓLNO	1	0	-100,0%	0	0	0,0%	1	0	-100,0%	17	27	58,8%	18	27	50,0%
KPP ŚWIECIE	0	4	400,0%	0	0	0,0%	0	6	600,0%	89	101	13,5%	89	105	18,0%
KPP TUCHOLA	0	0	0,0%	0	0	0,0%	0	0	0,0%	27	35	29,6%	27	35	29,6%
KPP WĄBRZEŻNO	1	0	-100,0%	0	0	0,0%	1	0	-100,0%	24	23	-4,2%	25	23	-8,0%
KPP ŻNIN	0	4	400,0%	0	0	0,0%	0	5	500,0%	25	29	16,0%	25	33	32,0%
<b>RAZEM</b>	<b>57</b>	<b>58</b>	<b>1,8%</b>	<b>9</b>	<b>6</b>	<b>-33,3%</b>	<b>61</b>	<b>65</b>	<b>6,6%</b>	<b>1790</b>	<b>1979</b>	<b>10,6%</b>	<b>1847</b>	<b>2037</b>	<b>10,3%</b>

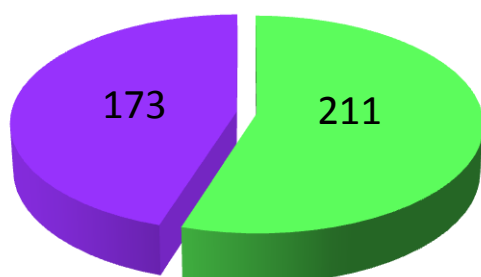


UJAWNIONE PRZESTĘPSTWA (178a § 1KK) I WYKROCZENIA  
(87 § 1i2 i 87 § 1a KW) KIERUJĄCYCH W STANIE PO SPOŻYCIU ALKOHOLU  
STYCZEŃ 2017r.

	I 2015r.	I 2016r.	I 2017r.	WZROST/ SPADEK	%
178a § 1KK	259	173	211	38	22,0%
87 § 1i2 KW 87 § 1a KW	208	108	121	13	12,0%

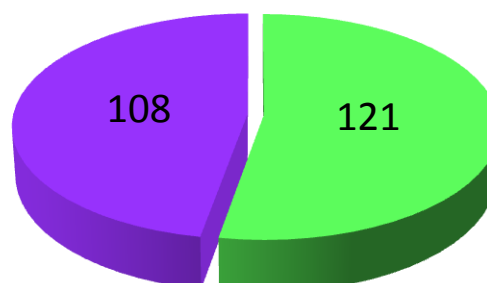
178a § 1KK

■ 2017r. ■ 2016r.



87 § 1i 2, 87 § 1a KW

■ 2017r. ■ 2016r.



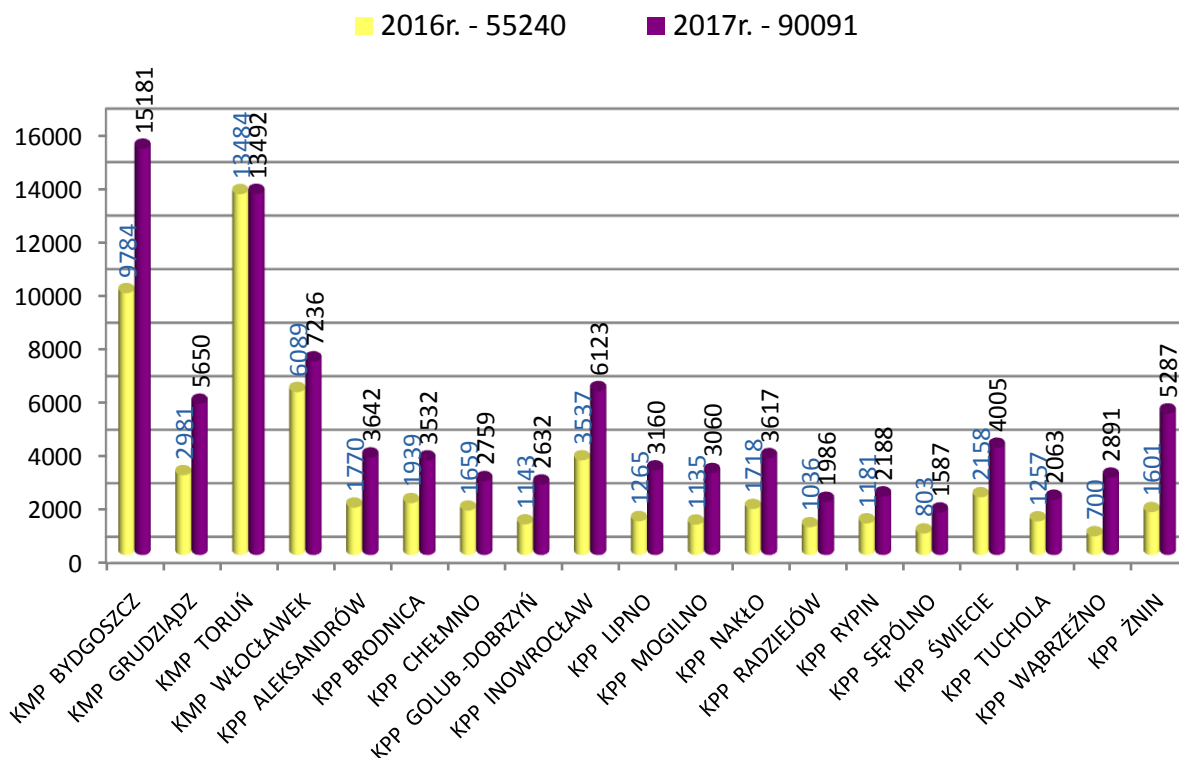
LICZBA KIERUJĄCYCH PODDANYCH BADANIU NA ZAWARTOŚĆ ALKOHOLU  
PRZEZ POLICJANTÓW RUCHU DROGOWEGO - STYCZEŃ 2017r.

	I 2016r.	I 2017r.	WZROST/ SPADEK	%
LICZBA KIERUJĄCYCH	55240	90091	34851	63,1%

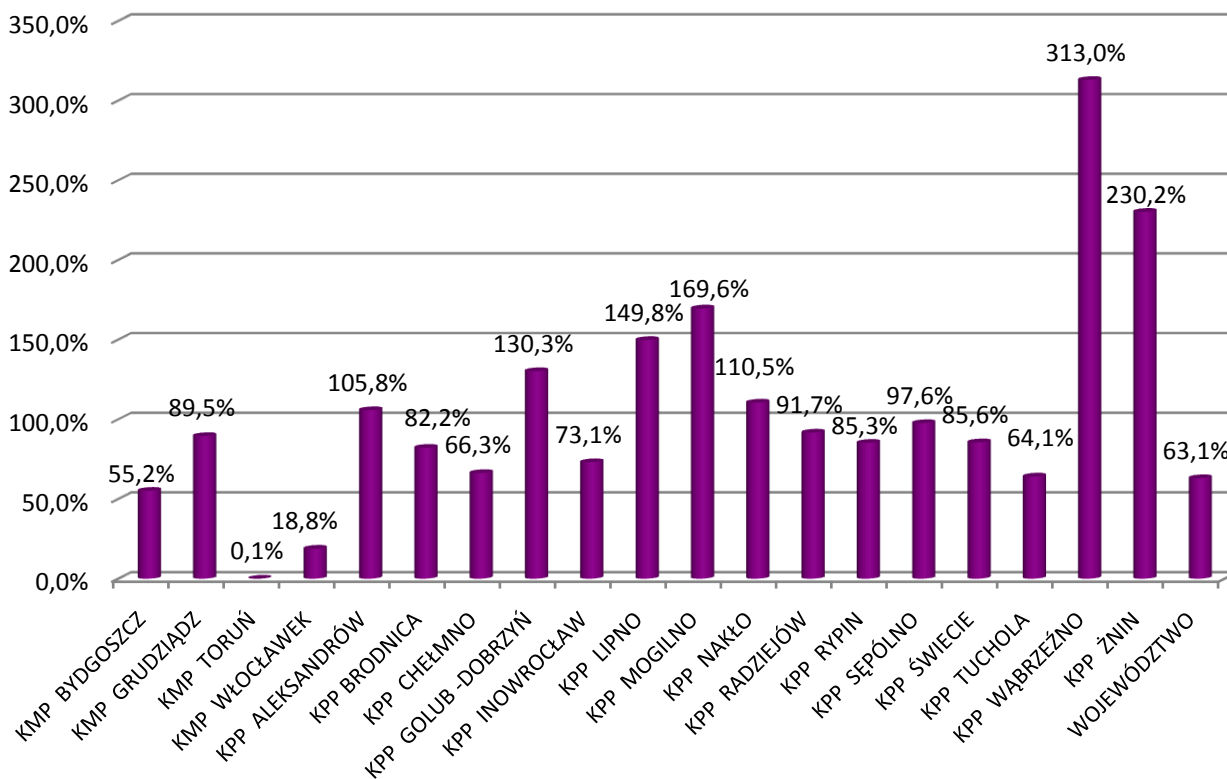
LICZBA KIERUJĄCYCH PODDANYCH BADANIU NA ZAWARTOŚĆ ALKOHOLU  
PRZEZ POLICJANTÓW PREWENCJI - STYCZEŃ 2017r.

	I 2017r.
LICZBA KIERUJĄCYCH	32946

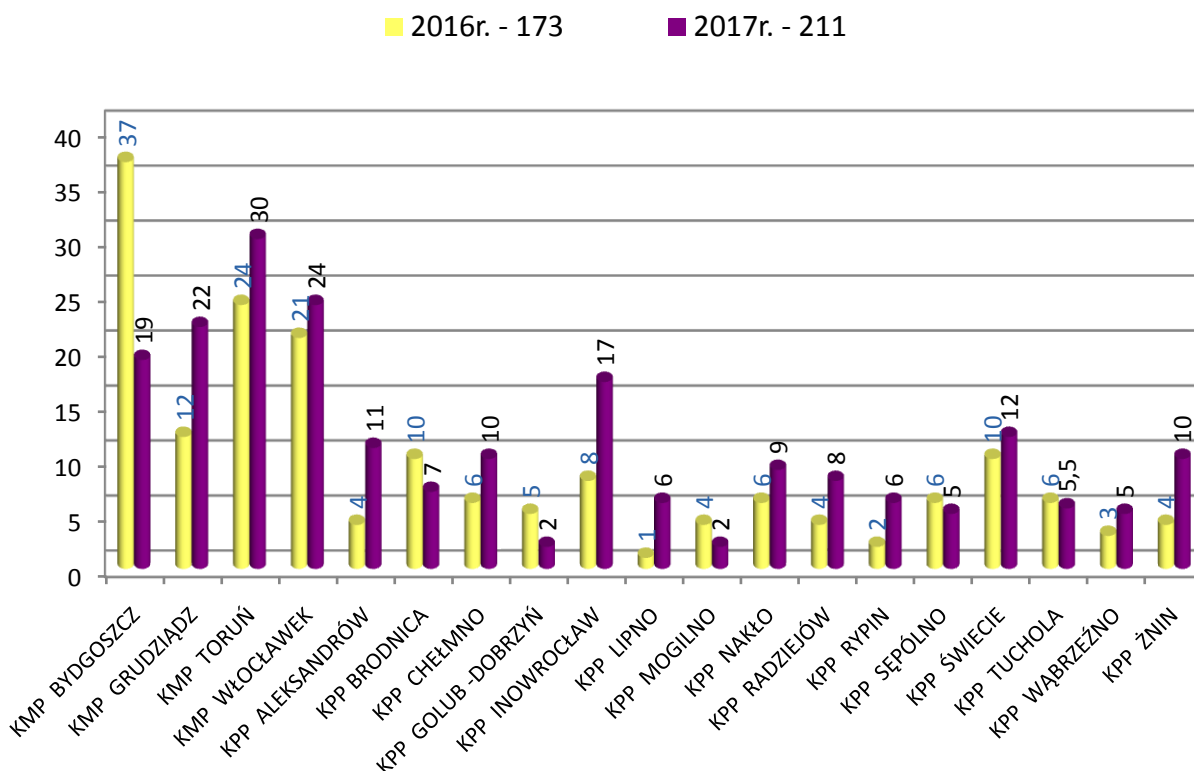
**LICZBA KIERUJĄCYCH PODDANYCH BADANIU NA ZAWARTOŚĆ ALKOHOLU  
PRZEZ POLICJANTÓW RUCHU DROGOWEGO - STYCZEŃ 2017r.**



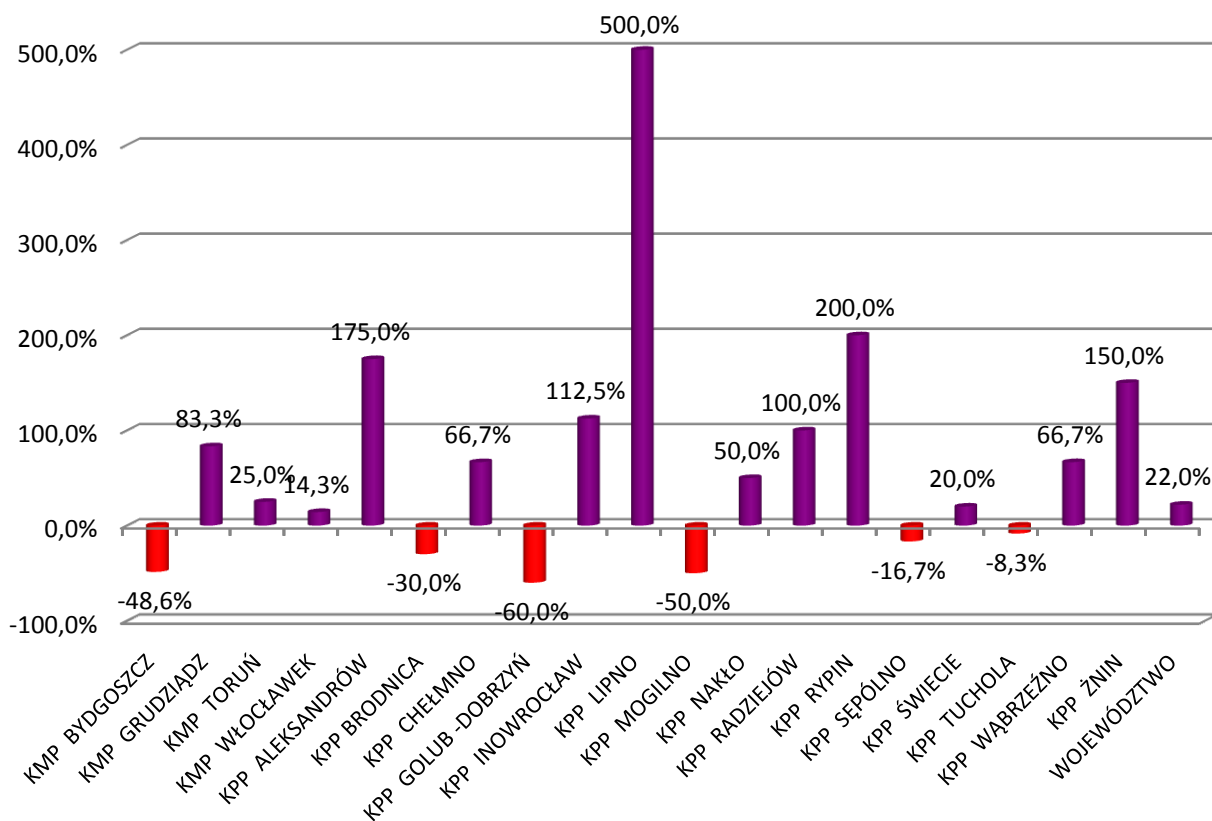
**ZMIANA LICZBY KIERUJĄCYCH PODDANYCH BADANIU NA ZAWARTOŚĆ  
ALKOHOLU PRZEZ POLICJANTÓW RUCHU DROGOWEGO  
STYCZEŃ 2016/2017 (%)**



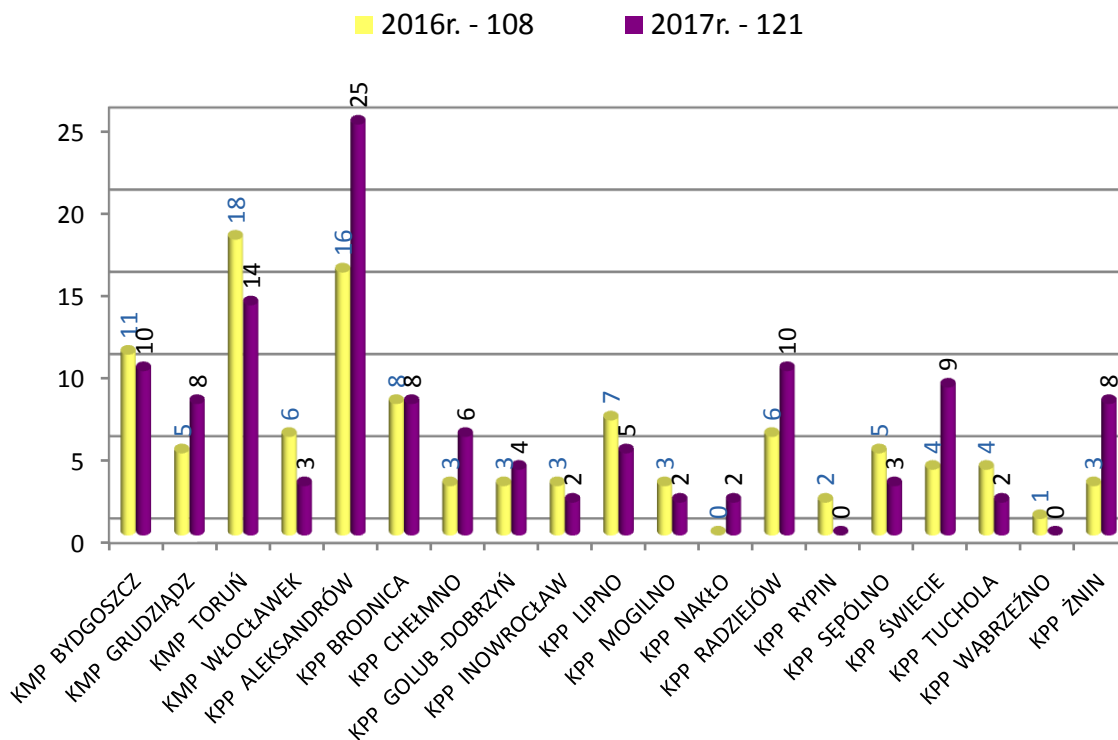
**UJAWNIONE PRZESTĘPSTWA (178a§1KK) KIERUJĄCYCH PO SPOŻUCIU  
ALKOHOLU - STYCZEŃ 2017r.**



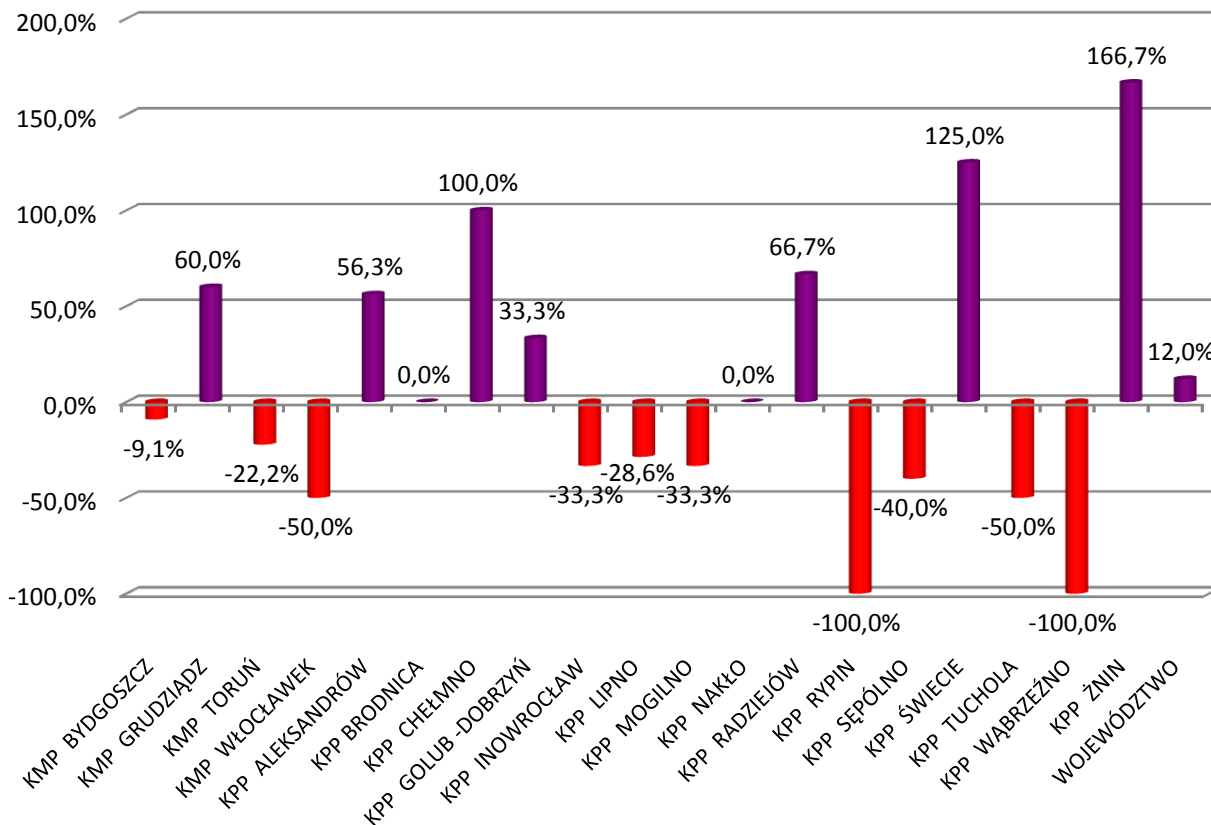
**ZMIANA LICZBY UJAWNIONYCH PRZESTĘPSTW (178a§1KK) KIERUJĄCYCH  
PO SPOŻUCIU ALKOHOŁU - SYCZEŃ 2016/2017 (%)**



UJAWNIONE WYKROCZENIA (87§1i2, 87§1a KW) KIERUJĄCYCH PO UŻYCIU ALKOHOLU - STYCZEŃ 2017r.



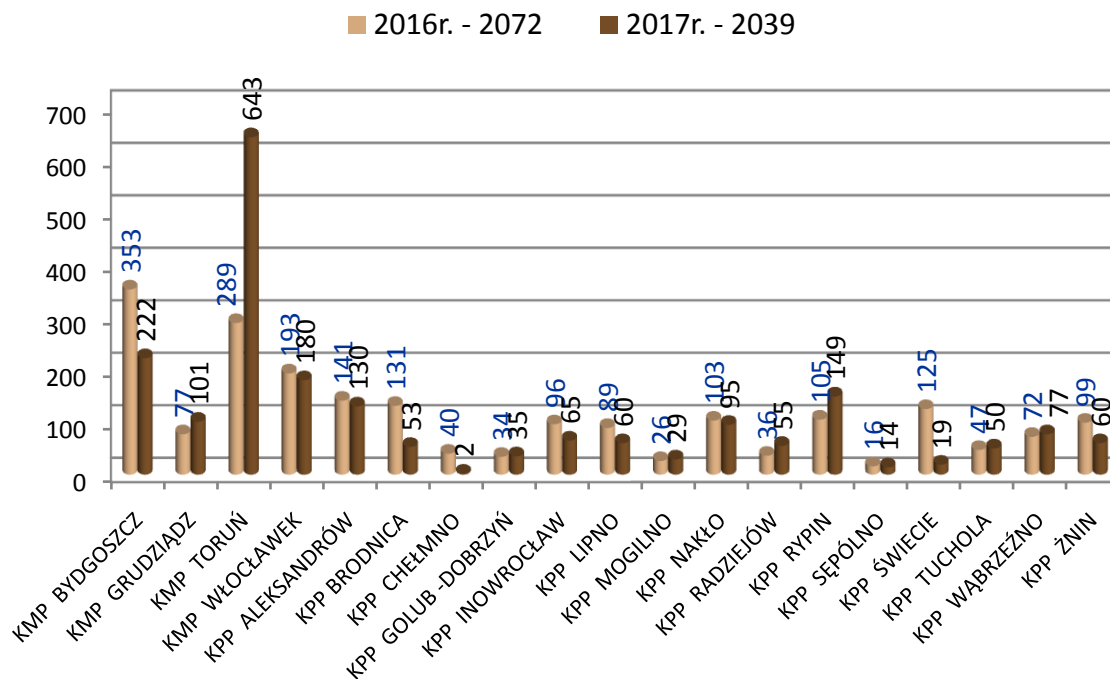
ZMIANA LICZBA UJAWNIONYCH WYKROCZEŃ (87 §1i2, 87§ 1a KK) KIERUJĄCYCH PO UŻYCIU ALKOHOLU - STYCZEŃ 2016/2017 (%)



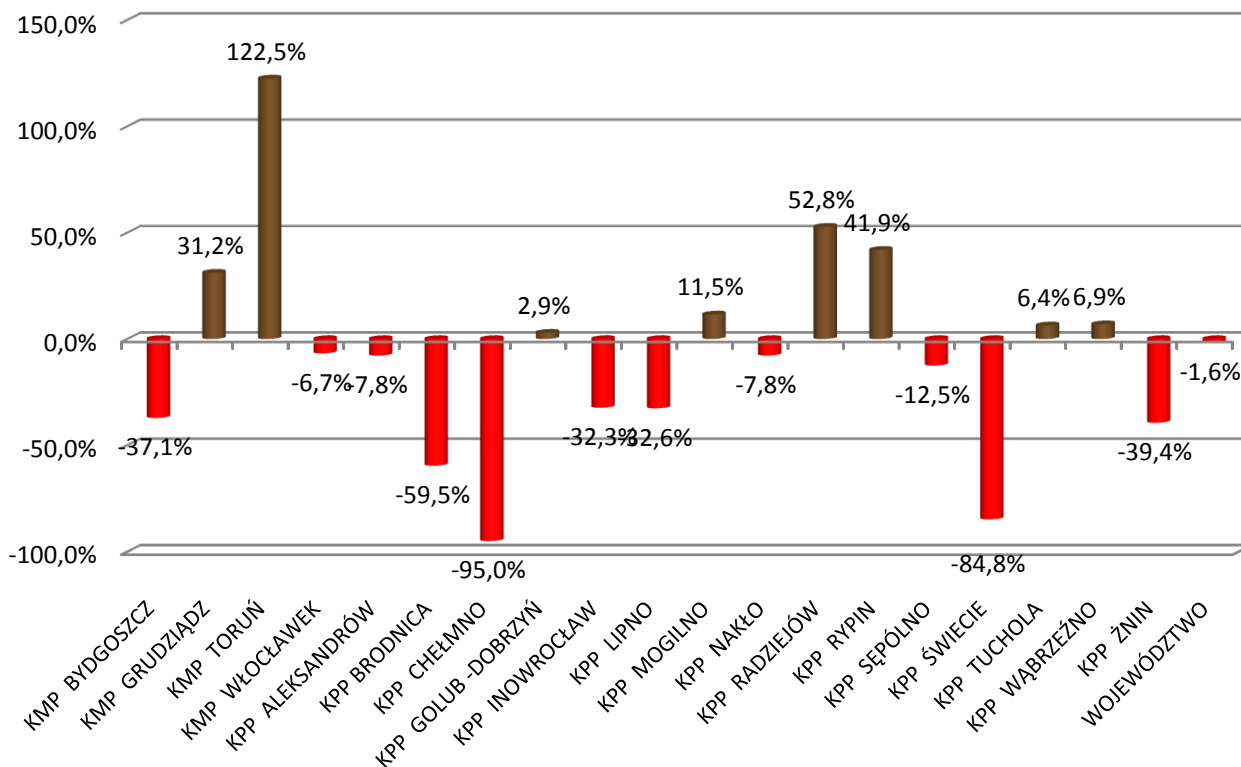
LICZBA UJAWNIONYCH NARUSZEŃ PRZEPISÓW O ZACHOWANIU SIĘ KIERUJĄCYCH WOBEC PIESZYCH  
PRZEZ POLICJANTÓW RUCHU DROGOWEGO - STYCZEŃ 2017r.

<b>KMP/KPP</b>	<b>2016r.</b>	<b>2017r.</b>	<b>wzrost/ spadek</b>	<b>procent</b>
Bydgoszcz	353	222	-131	-37,1%
Grudziądz	77	101	24	31,2%
Toruń	289	643	354	122,5%
Włocławek	193	180	-13	-6,7%
Aleksandrów Kujawski	141	130	-11	-7,8%
Brodnica	131	53	-78	-59,5%
Chełmno	40	2	-38	-95,0%
Golub-Dobrzyń	34	35	1	2,9%
Inowrocław	96	65	-31	-32,3%
Lipno	89	60	-29	-32,6%
Mogilno	26	29	3	11,5%
Nakło	103	95	-8	-7,8%
Radziejów	36	55	19	52,8%
Rypin	105	149	44	41,9%
Sępólno Krajeńskie	16	14	-2	-12,5%
Świecie	125	19	-106	-84,8%
Tuchola	47	50	3	6,4%
Wąbrzeźno	72	77	5	6,9%
Żnin	99	60	-39	-39,4%
<b>WOJEWÓDZTWO</b>	<b>2072</b>	<b>2039</b>	<b>-33</b>	<b>-1,6%</b>

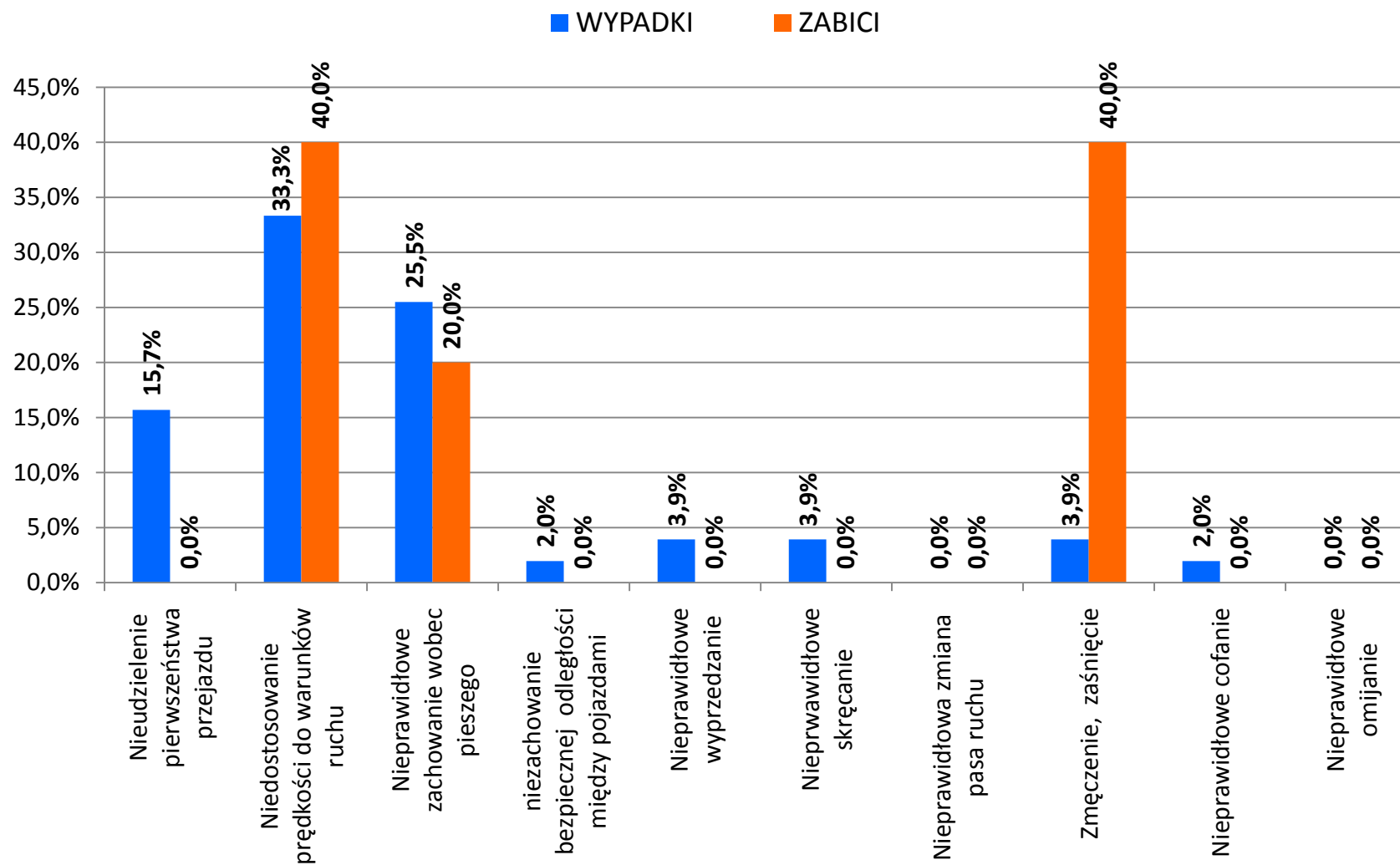
**LICZBA UJAWNIONYCH NARUSZEŃ PRZEPISÓW O ZACHOWANIU SIĘ  
KIERUJĄCYCH WOBEC PIESZYCH PRZEZ POLICJANTÓW RUCHU  
DROGOWEGO - STYCZEŃ 2017r.**



**ZMIANA LICZBY UJAWNIONYCH NARUSZEŃ PRZEPISÓW O ZACHOWANIU  
SIĘ KIERUJĄCYCH WOBEC PIESZYCH PRZEZ POLICJANTÓW RUCHU  
DROGOWEGO - STYCZEŃ 2016/2017 (%)**



GŁÓWNE PRZYCZYNY WYPADKÓW DROGOWYCH Z WINY KIERUJĄCEGO - UDZIAŁ PROCENTOWY  
STYCZEŃ 2017r.

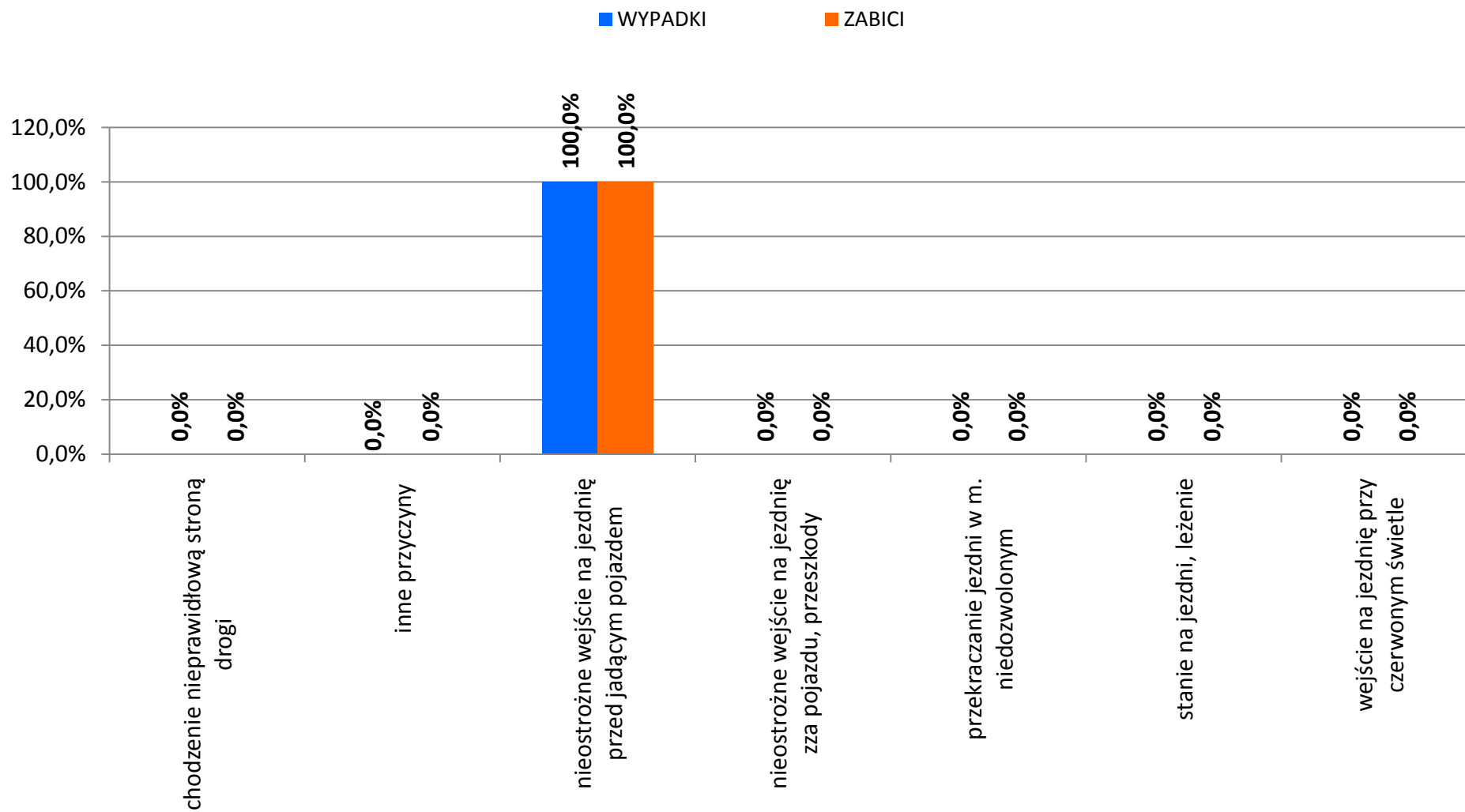


## WYPADKI Z WINY KIERUJĄCEGO - STYCZEŃ 2017r.

Z winy kierującego	WYPADKI				ZABICI				RANNI				KOLIZJE			
	2015	2016	2017	%	2015	2016	2017	%	2015	2016	2017	%	2015	2016	2017	%
ogółem	57	46	51	10,9%	8	8	5	-37,5%	67	51	57	11,8%	1522	1498	1682	12,3%
gwałtowne hamowanie	0	0	0	0,0%	0	0	0	0,0%	0	0	0	0,0%	1	5	3	-40,0%
Inne przyczyny	0	2	1	-50,0%	0	2	0	-100,0%	0	1	1	0,0%	0	47	66	40,4%
jazda bez wymaganych świateł	0	0	1	100,0%	0	0	0	0,0%	0	0	1	100,0%	0	0	0	0,0%
jazda po niewłaściwej stronie drogi	0	0	0	0,0%	0	0	0	0,0%	0	0	0	0,0%	8	0	0	0,0%
niedostosowanie prędkości do warunków ruchu	18	20	17	-15,0%	3	3	2	-33,3%	25	24	19	-20,8%	327	354	325	-8,2%
nieprawidłowe cofanie	0	2	1	-50,0%	0	0	0	0,0%	0	3	1	-66,7%	151	170	171	0,6%
nieprawidłowe omijanie	0	0	0	0,0%	0	0	0	0,0%	0	0	0	0,0%	81	63	66	4,8%
nieprawidłowe przejeżdżanie przez jezdnię dla rowerzystów	0	0	0	0,0%	0	0	0	0,0%	0	0	0	0,0%	0	0	1	100,0%
przejeżdżanie przejścia dla pieszych	0	0	0	0,0%	0	0	0	0,0%	0	0	0	0,0%	1	0	0	0,0%
przejeżdżanie przejścia dla rowerów	0	0	0	0,0%	0	0	0	0,0%	0	0	0	0,0%	1	0	0	0,0%
nieprawidłowe skręcanie	1	0	2	200,0%	0	0	0	0,0%	1	0	3	300,0%	74	66	73	10,6%
nieprawidłowe wymijanie	0	0	1	100,0%	0	0	0	0,0%	0	0	1	100,0%	49	49	70	42,9%
nieprawidłowe wyprzedzanie	4	0	2	200,0%	3	0	0	0,0%	2	0	3	300,0%	28	32	45	40,6%
nieprawidłowe zatrzymywanie, postój	0	0	0	0,0%	0	0	0	0,0%	0	0	0	0,0%	5	3	5	66,7%
nieprawidłowe zawracanie	0	0	1	100,0%	0	0	0	0,0%	0	0	1	100,0%	6	3	3	0,0%
nieprawidłowe zmienianie pasa ruchu	0	0	0	0,0%	0	0	0	0,0%	0	0	0	0,0%	71	54	91	68,5%
nieprzestrzeganie innych sygnałów	0	0	0	0,0%	0	0	0	0,0%	0	0	0	0,0%	11	9	9	0,0%
niestosowanie się do sygnalizacji świetlnej (do 11.2015)	0	1	0	-100,0%	0	0	0	0,0%	0	2	0	-100,0%	0	12	17	41,7%
niedzielenie pierwszeństwa pieszemu	22	3	0	-100,0%	0	0	0	0,0%	23	3	0	-100,0%	33	1	0	-100,0%
niedzielenie pierwszeństwa przejazdu	10	5	8	60,0%	2	2	0	-100,0%	13	4	10	150,0%	327	311	369	18,6%
Nieustąpienie pierwszeństwa pieszemu na przejściu dla pieszych	0	7	11	57,1%	0	0	1	100,0%	0	8	10	25,0%	0	11	22	100,0%
Nieustąpienie pierwszeństwa pieszemu przy skręcaniu w drogę poprzeczną	0	1	2	100,0%	0	0	0	0,0%	0	1	2	100,0%	0	0	4	400,0%
Nieustąpienie pierwszeństwa pieszemu w innych okolicznościach	0	1	0	-100,0%	0	1	0	-100,0%	0	0	0	0,0%	0	0	3	300,0%
niezachowanie bezp. odległości między pojazdami	1	3	1	-66,7%	0	0	0	0,0%	1	4	1	-75,0%	338	298	331	11,1%
Omijanie pojazdu przed przejściem dla pieszych	0	0	1	100,0%	0	0	0	0,0%	0	0	1	100,0%	0	0	0	0,0%
wjazd przy czerwonym świetle	1	0	0	0,0%	0	0	0	0,0%	2	0	0	0,0%	4	2	0	-100,0%
zmczenie, zaśnięcie	0	1	2	100,0%	0	0	2	200,0%	0	1	3	200,0%	6	8	8	0,0%



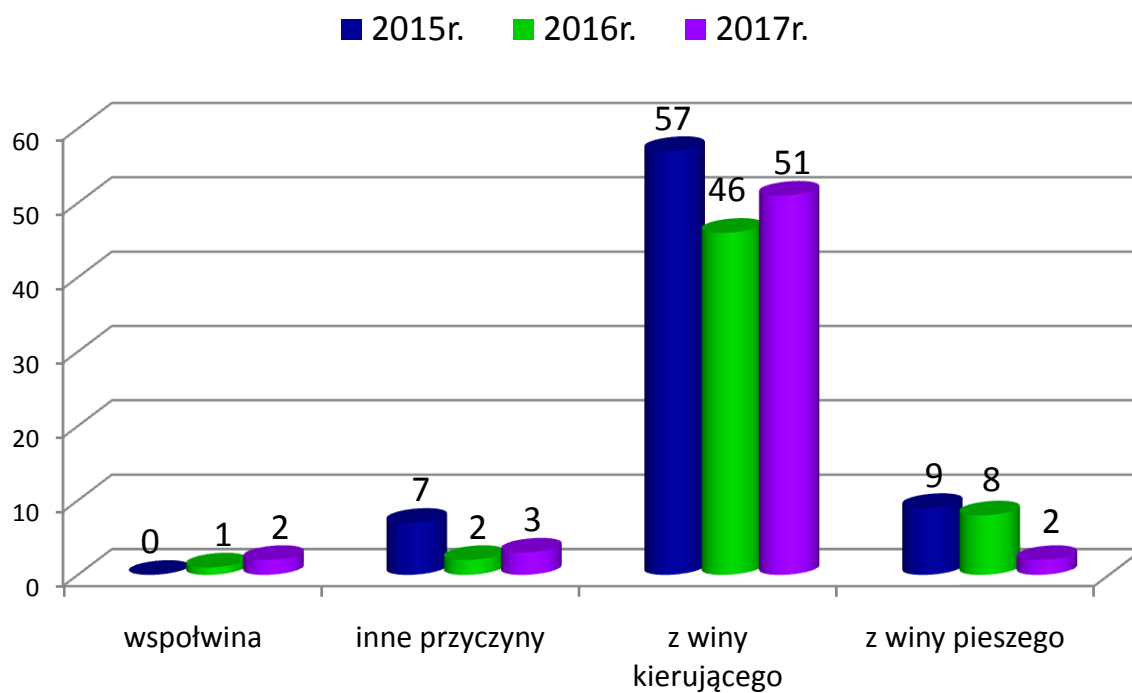
GŁÓWNE PRZYCZYNY WYPADKÓW DROGOWYCH Z WINY PIESZEGO - UDZIAŁ PROCENTOWY  
STYCZEŃ 2017r



## WYPADKI Z WINY PIESZEGO - STYCZEŃ 2017r.

Z winy pieszego	WYPADKI				%	ZABICI				%	RANNI				%	KOLIZJE				%
	2015	2016	2017			2015	2016	2017			2015	2016	2017			2015	2016	2017		
<b>OGÓŁEM</b>	9	8	2	-75,0%	4	1	1	0,0%	5	7	1	-85,7%	22	10	20	100,0%				
chodzenie nieprawidłową stroną drogi	0	1	0	-100,0%	0	0	0	0,0%	0	1	0	-100,0%	1	0	1	100,0%				
inne przyczyny	0	0	0	0,0%	0	0	0	0,0%	0	0	0	0,0%	0	1	0	-100,0%				
niedostróżne wejście na jezdnię przed jadącym pojazdem	5	3	2	-33,3%	2	0	1	100,0%	3	3	1	-66,7%	15	4	12	200,0%				
niedostróżne wejście na jezdnię z za pojazdu, przeszkody	1	2	0	-100,0%	0	0	0	0,0%	1	2	0	-100,0%	1	2	2	0,0%				
przekraczanie jezdni w m. niedozwolonym	1	0	0	0,0%	1	0	0	0,0%	0	0	0	0,0%	3	2	1	-50,0%				
Leżenie, siedzenie, klęczenie, stanie na jezdni	2	1	0	-100,0%	1	1	0	-100,0%	1	0	0	0,0%	0	0	1	100,0%				
wejście na jezdnię przy czerwonym świetle	0	1	0	-100,0%	0	0	0	0,0%	0	1	0	-100,0%	2	1	3	200,0%				

## WYPADKI DROGOWE WG RODZAJU WINY - STYCZEŃ 2017r.



**ZDARZENIA DROGOWE I ICH SKUTKI WG MIEJSCA ZDARZENIA –  
STYCZEŃ 2017r.**

Miejsce zdarzenia	WYPADKI				ZABICI				RANNI				KOLIZJE				
	2015	2016	2017	%	2015	2016	2017	%	2015	2016	2017	%	2015	2016	2017	%	
<b>CHARAKTERYSTYKA MIEJSCA ZDARZENIA</b>																	
razem	73	57	58	1,8%	12	9	6	-33,3%	81	61	65	6,6%	1861	1790	1 979	10,6%	
chodnik, droga dla pieszych	2	1	0	-100,0%	0	0	0	0,0%	2	2	0	-100,0%	16	17	13	-23,5%	
droga dla rowerzystów	0	0	0	0,0%	0	0	0	0,0%	0	0	0	0,0%	2	1	0	-100,0%	
droga, pas ruchu, śluza dla rowerów (od 11.2015)	0	0	1	100,0%	0	0	0	0,0%	0	0	1	100,0%	0	2	1	-50,0%	
jezdnia	50	40	36	-10,0%	10	8	4	-50,0%	57	43	44	2,3%	1 595	1 557	1 725	10,8%	
most, wiadukt, łącznica, tunel	0	1	1	0,0%	0	0	0	0,0%	0	1	1	0,0%	11	7	8	14,3%	
parking, plac, MOP	0	0	1	100,0%	0	0	0	0,0%	0	0	1	100,0%	96	99	119	20,2%	
pas dzielący jezdnię	0	0	0	0,0%	0	0	0	0,0%	0	0	0	0,0%	6	5	2	-60,0%	
pobocze	2	4	4	0,0%	0	0	0	0,0%	2	5	4	-20,0%	51	49	33	-32,7%	
Przejazd dla rowerów (od 11.2015)	0	0	0	0,0%	0	0	0	0,0%	0	0	0	0,0%	0	1	1	0,0%	
przejazd kolejowy niestrzeżony	1	1	0	-100,0%	2	1	0	-100,0%	0	0	0	0,0%	0	0	1	100,0%	
przejazd kolejowy strzeżony	0	0	0	0,0%	0	0	0	0,0%	0	0	0	0,0%	2	6	3	-50,0%	
przejazd tramwajowy, torowisko	1	3	0	-100,0%	0	0	0	0,0%	1	3	0	-100,0%	4	4	9	125,0%	
przejście dla pieszych	16	6	14	133,3%	0	0	1	100,0%	17	6	13	116,7%	27	11	30	172,7%	
przewiązka na drodze dwujezdniowej	0	0	0	0,0%	0	0	0	0,0%	0	0	0	0,0%	1	0	0	0,0%	
przystanek komunikacji publicznej	0	0	0	0,0%	0	0	0	0,0%	0	0	0	0,0%	3	1	1	0,0%	
roboty drogowe, oznakowanie tymczasowe	0	0	0	0,0%	0	0	0	0,0%	0	0	0	0,0%	2	0	3	300,0%	
skarpa, rów	1	0	1	100,0%	0	0	1	100,0%	2	0	1	100,0%	28	21	15	-28,6%	
wyjazd z posesji, pola	0	1	0	-100,0%	0	0	0	0,0%	0	1	0	-100,0%	17	9	15	66,7%	
<b>SKRZYŻOWANIA ORAZ MIĘDZY SKRZYŻOWANIAMI</b>																	
razem	73	57	58	1,8%	12	9	6	-33,3%	81	61	65	6,6%	1861	1790	1979	10,6%	
odcinek między skrzyżowaniami	prosty odcinek drogi	42	31	31	0,0%	10	5	5	0,0%	40	31	33	6,5%	1082	1140	1240	8,8%
	spadek	0	1	1	0,0%	0	0	0	0,0%	0	3	1	-66,7%	18	20	14	-30,0%
	wierzchołek wzniesienia	0	0	0	0,0%	0	0	0	0,0%	0	0	0	0,0%	0	1	1	0,0%
	wzniesienie	0	3	0	-100,0%	0	1	0	-100,0%	0	2	0	-100,0%	23	16	14	-12,5%
	zakręt, łuk	7	6	10	66,7%	1	1	1	0,0%	11	7	12	71,4%	151	125	139	11,2%
skrzyżowanie	o ruchu okrężnym	1	3	2	-33,3%	0	0	0	0,0%	2	5	2	-60,0%	42	51	65	27,5%
	dróg równorzędnych	1	0	2	200,0%	0	0	0	0,0%	1	0	2	200,0%	15	17	28	64,7%
	z drogą z pierwszeństwem	22	13	12	-7,7%	1	2	0	-100,0%	27	13	15	15,4%	530	420	478	13,8%

**ZDARZENIA DROGOWE I ICH SKUTKI WG MIEJSCA ZDARZENIA  
- STYCZEŃ 2017r.**

Miejsce zdarzenia	WYPADKI				%	ZABICI				%	RANNI				%	KOLIZJE			
	2015	2016	2017			2015	2016	2017			2015	2016	2017			2015	2016	2017	
<b>OBSZAR</b>																			
razem	73	57	58	1,8%	12	9	6	-33,3%	81	61	65	6,6%	1861	1790	1979	10,6%			
obszar niezabudowany	27	28	28	0,0%	9	8	5	-37,5%	31	28	31	10,7%	446	494	537	8,7%			
Obszar zabudowany	46	29	30	3,4%	3	1	1	0,0%	50	33	34	3,0%	1415	1296	1 442	11,3%			
<b>RODZAJ DROGI</b>																			
razem	73	57	58	1,8%	12	9	6	-33,3%	81	61	65	6,6%	1861	1790	1979	10,6%			
autostrada	0	1	0	-100,0%	0	0	0	0,0%	0	1	0	-100,0%	27	64	39	-39,1%			
dwie jezdnie jednokierunkowe	6	6	6	0,0%	1	1	0	-100,0%	6	6	7	16,7%	284	225	302	34,2%			
droga ekspresowa	0	0	0	0,0%	0	0	0	0,0%	0	0	0	0,0%	3	3	1	-66,7%			
droga jednojezdniowa, dwukierunkowa	64	49	50	2,0%	11	8	6	-25,0%	71	53	56	5,7%	1381	1371	1473	7,4%			
droga jednokierunkowa	3	1	2	100,0%	0	0	0	0,0%	4	1	2	100,0%	166	127	164	29,1%			

**ZDARZENIA DROGOWE I ICH SKUTKI WG RODZAJU UŻYTKOWNIKA  
DROGI - STYCZEŃ 2017r.**

Rodzaj użytkownika drogi	ZABICI				%	RANNI			%
	2015	2016	2017			2015	2016	2017	
<b>ogółem</b>	12	9	6	-33,3%	81	61	65	6,6%	
Motorowerzyści	1	0	0	0,0%	4	0	2	200,0%	
Piesi	4	2	2	0,0%	33	23	17	-26,1%	
Rowerzyści	0	0	0	0,0%	2	1	5	400,0%	
Użytkownicy motocykli	0	0	0	0,0%	2	0	0	0,0%	
Użytkownicy samochodów ciężarowych	0	3	0	-100,0%	1	7	1	-85,7%	
Użytkownicy samochodów osobowych	7	4	4	0,0%	39	29	40	37,9%	
Użytkownicy tramwajów	0	0	0	0,0%	0	1	0	-100,0%	

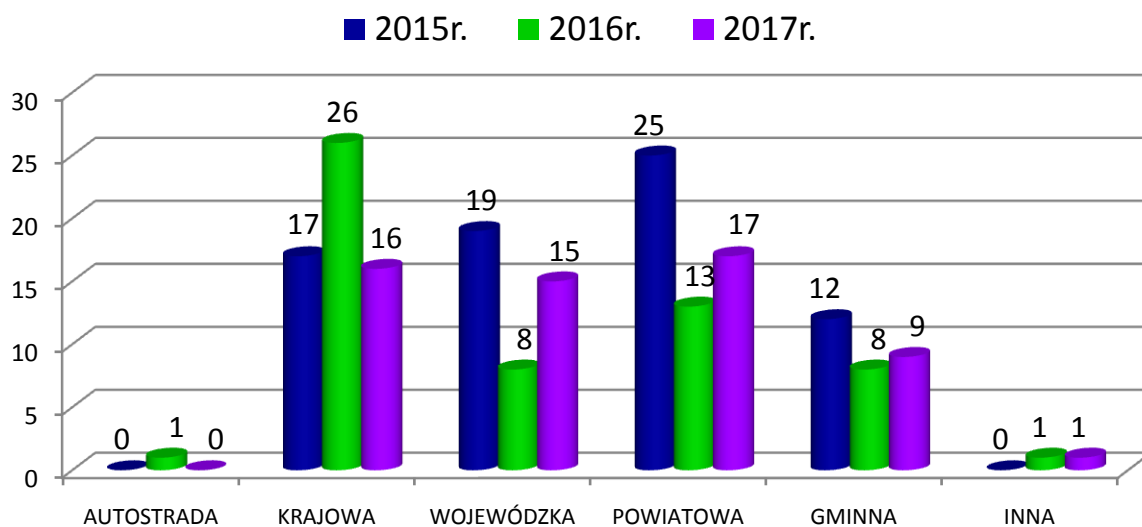
**ZDARZENIA DROGOWE I ICH SKUTKI WG RODZAJU ZDARZENIA -  
STYCZEŃ 2017r.**

Rodzaj zdarzenia	WYPADKI				ZABICI				RANNI				KOLIZJE			
	2015	2016	2017	%	2015	2016	2017	%	2015	2016	2017	%	2015	2016	2017	%
ogółem	73	57	58	1,8%	12	9	6	-33,3%	81	61	65	6,6%	1861	1790	1979	10,6%
Inne	1	1	3	200,0%	0	0	0	0,0%	2	1	3	200,0%	127	124	159	28,2%
najeżdżenie na barierkę ochronną	0	0	0	0,0%	0	0	0	0,0%	0	0	0	0,0%	42	59	41	-30,5%
najeżdżenie na drzewo	4	10	11	10,0%	1	0	2	200,0%	5	14	11	-21,4%	56	27	25	-7,4%
najeżdżenie na dziurę, wybój, garb	0	0	0	0,0%	0	0	0	0,0%	0	0	0	0,0%	54	57	37	-35,1%
najeżdżenie na pieszego	37	23	19	-17,4%	4	2	2	0,0%	34	23	18	-21,7%	65	29	51	75,9%
najeżdżenie na pojazd unieruchomiony	0	1	0	-100,0%	0	0	0	0,0%	0	1	0	-100,0%	158	141	172	22,0%
najeżdżenie na słup, znak	0	1	1	0,0%	0	0	0	0,0%	0	1	1	0,0%	61	60	57	-5,0%
najeżdżenie na zaporę kolejową	0	0	0	0,0%	0	0	0	0,0%	0	0	0	0,0%	1	6	4	-33,3%
Najeżdżenie na zwierze	0	0	0	0,0%	0	0	0	0,0%	0	0	0	0,0%	101	100	86	-14,0%
wypadek z pasażerem	0	1	2	100,0%	0	0	0	0,0%	0	1	2	100,0%	1	3	0	-100,0%
wywrócenie się pojazdu	8	2	2	0,0%	1	0	0	0,0%	10	2	3	50,0%	57	36	49	36,1%
zderzenie pojazdów boczne	10	11	10	-9,1%	4	6	1	-83,3%	11	8	11	37,5%	634	626	748	19,5%
zderzenie pojazdów czołowe	12	4	6	50,0%	2	1	1	0,0%	18	6	11	83,3%	61	82	80	-2,4%
zderzenie pojazdów tylne	1	3	4	33,3%	0	0	0	0,0%	1	4	5	25,0%	443	440	470	6,8%

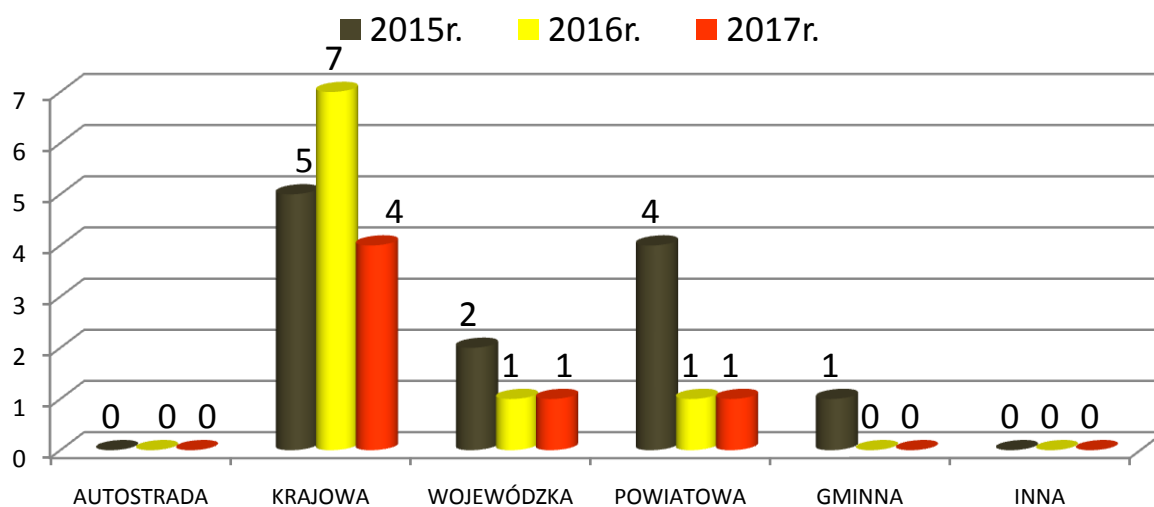
**WYPADKI DROGOWE WG KATEGORII DROGI - STYCZEŃ 2017r.**

DROGA	WYPADKI				ZABICI				RANNI				KOLIZJE			
	2015	2016	2017	%	2015	2016	2017	%	2015	2016	2017	%	2015	2016	2017	%
RAZEM	73	57	58	1,8%	12	9	6	-33,3%	81	61	65	6,6%	1861	1790	1979	10,6%
AUTOSTRADA	0	1	0	-100,0%	0	0	0	0,0%	0	1	0	-100,0%	27	64	39	-39,1%
KRAJOWA	17	26	16	-38,5%	5	7	4	-42,9%	16	28	20	-28,6%	474	478	518	8,4%
WOJEWÓDZKA	19	8	15	87,5%	2	1	1	0,0%	24	7	17	142,9%	271	276	292	5,8%
POWIATOWA	25	13	17	30,8%	4	1	1	0,0%	28	13	17	30,8%	545	521	545	4,6%
GMINNA	12	8	9	12,5%	1	0	0	0,0%	13	10	10	0,0%	457	365	469	28,5%
INNA	0	1	1	0,0%	0	0	0	0,0%	0	2	1	-50,0%	87	86	116	34,9%

## WYPADKI DROGOWE WG KATEGORII DROGI - STYCZEŃ 2017r.



## OFIARY ŚMIERTELNE WG KATEGORII DROGI - STYCZEŃ 2017r.



Bydgoszcz, dnia 13.01.2017r.

**Opracował:**

*nadkom. Adam Sobecki  
WRD KWP w Bydgoszczy*