

KOMENDA WOJEWÓDZKA POLICJI w BYDGOSZCZY

WYDZIAŁ RUCHU DROGOWEGO



I N F O R M A C J A M I E S I Ę C Z N A

O STANIE BEZPIECZEŃSTWA W RUCHU DROGOWYM
WOJ. KUJAWSKO – POMORSKIEGO

ZA MIESIĄC STYCZEŃ 2018r.

(wg danych wstępnych zawartych w aplikacji KSIP WWW SEWIK – stan na dzień 07.02.2018r.)

**Opracowano w Wydziale Ruchu Drogowego KWP w Bydgoszczy
Bydgoszcz 2018r.**

Z danych zarejestrowanych w aplikacji KSIP WWW SEWIK wynika, że w styczniu 2018r. odnotowano następującą ilość zdarzeń i ich skutki:

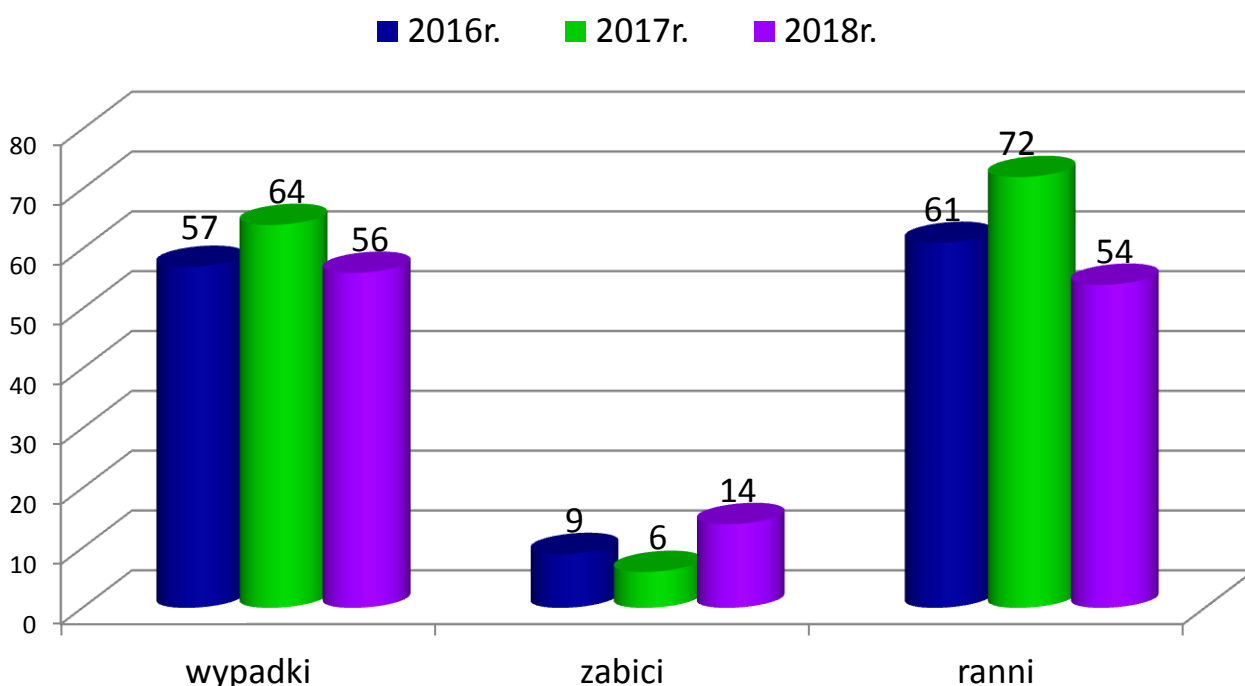
- **56 wypadków drogowych,**
- **14 ofiar śmiertelnych,**
- **54 rannych,**

zgłoszono także,

- **2184 kolizje drogowe.**

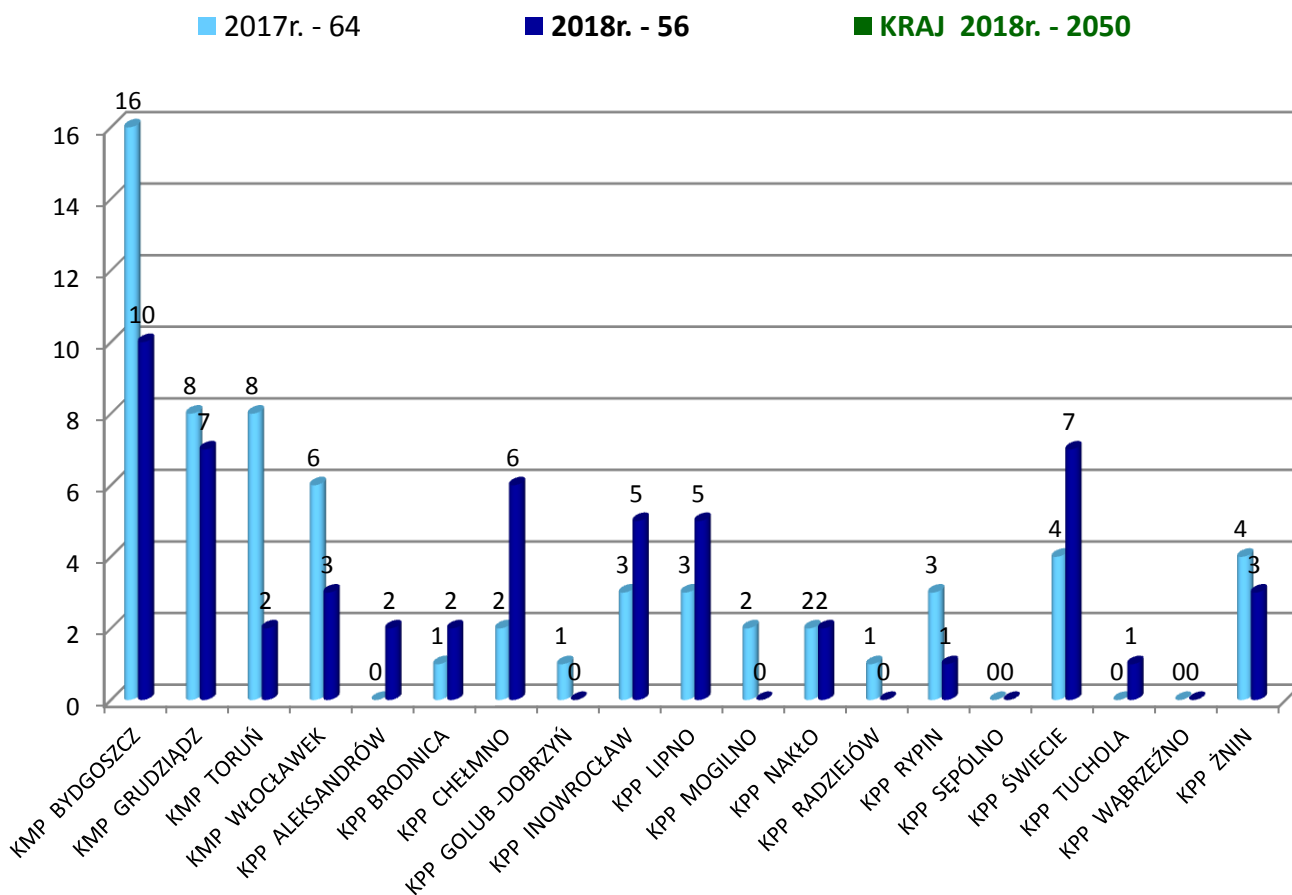
Dane te w porównaniu do analogicznego okresu roku 2016 i 2017 przedstawiają się następująco:

	I 2016r.	I 2017r.	I 2018r.	WZROST/ SPADEK	%
WYPADKI	57	64	56	-8	-12,5%
ZABICI	9	6	14	8	133,3%
RANNI	61	72	54	-18	-25,0%
KOLIZJE	1790	2031	2184	153	7,5%

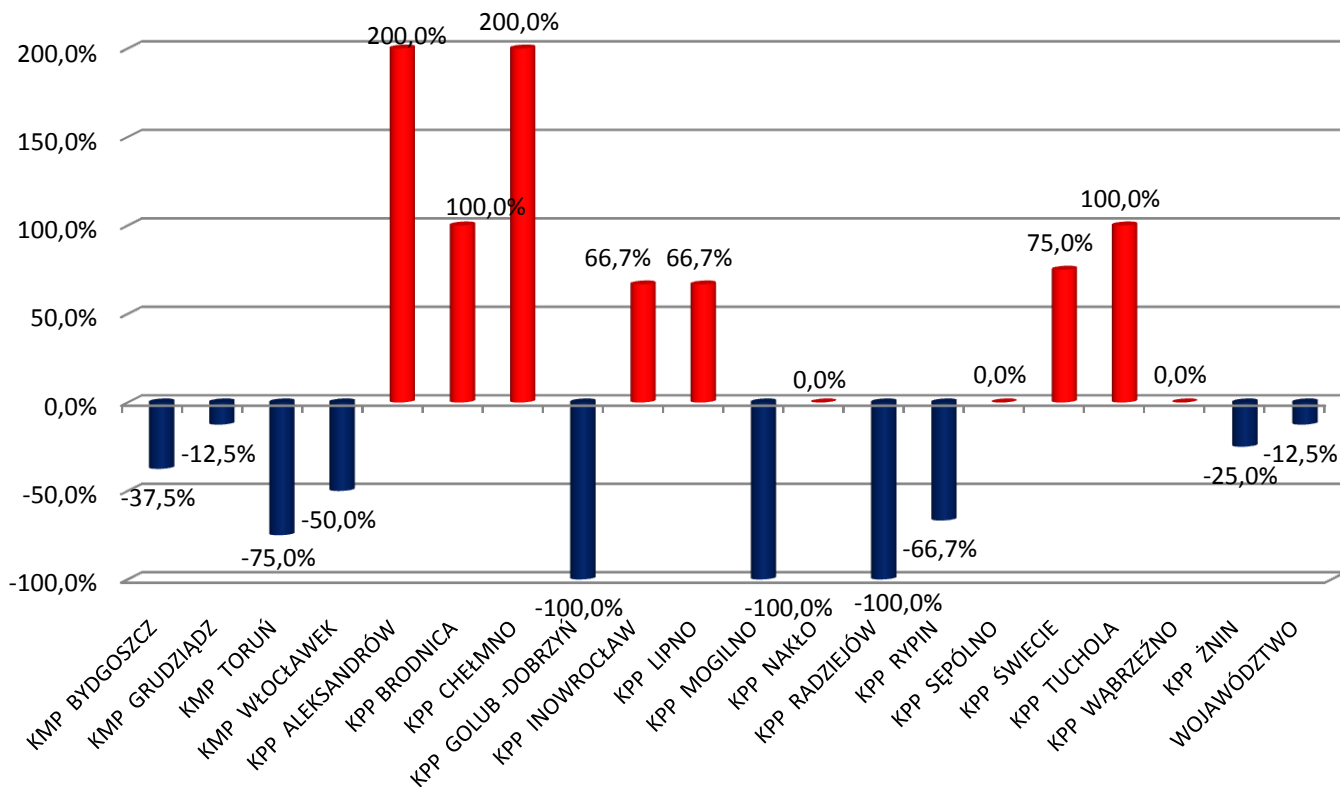


Wskaźnik zabitych na 100 wypadków wynosi 25,0.

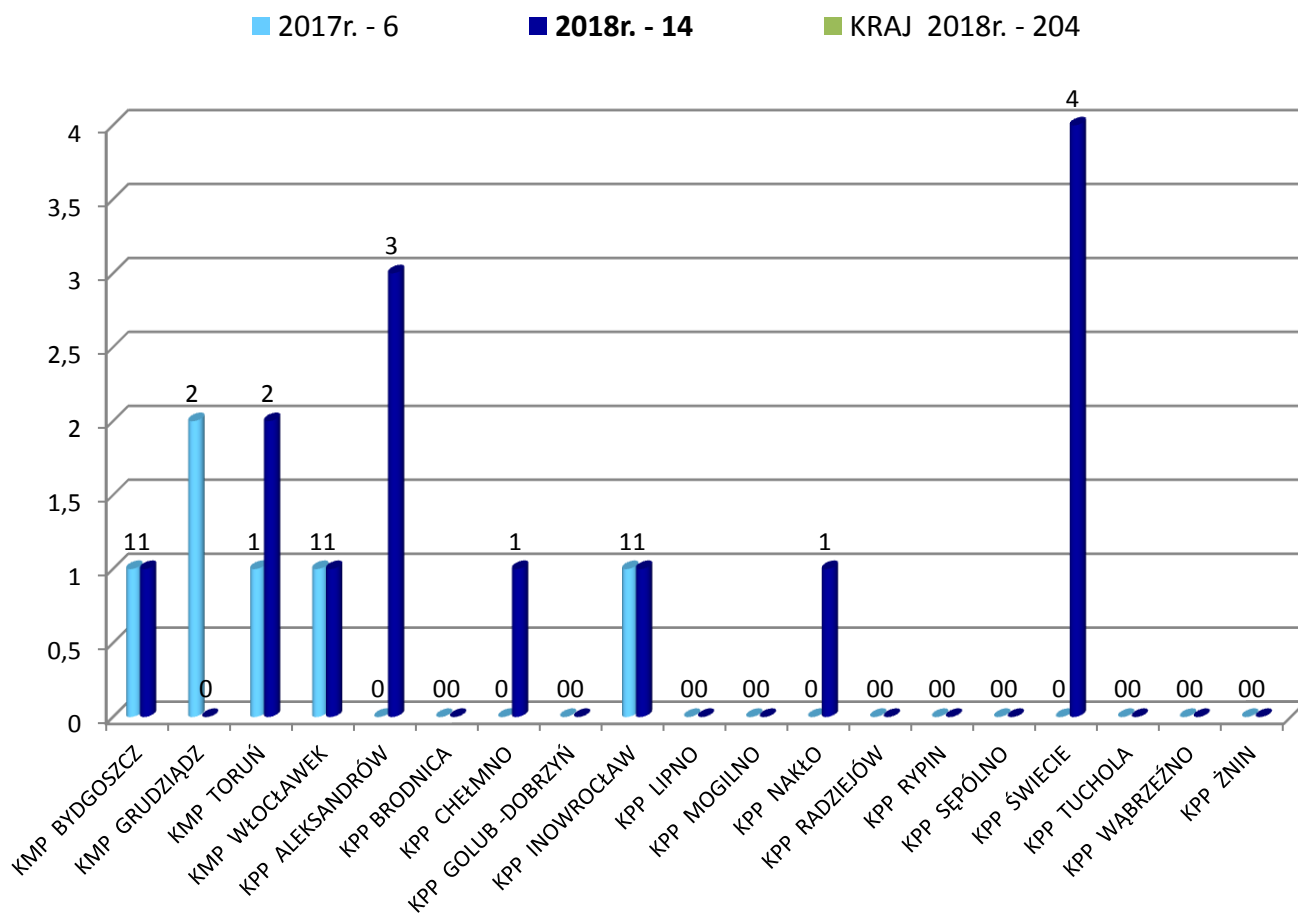
WYPADKI DROGOWE - STYCZEŃ 2018r.



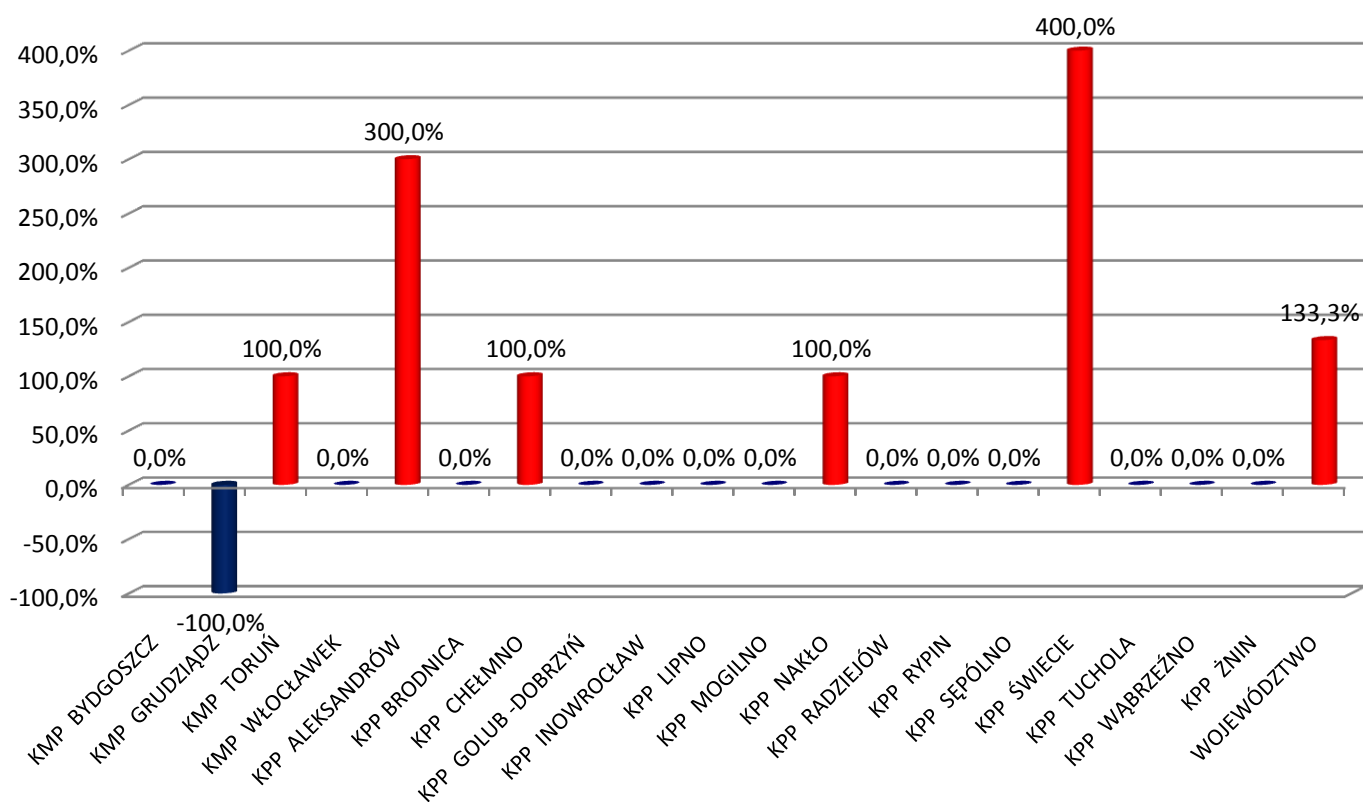
ZMIANA LICZBY WYPADKÓW DROGOWYCH - STYCZEŃ 2017/2018 (%)



OFIARY ŚMIERTELNE - STYCZEŃ 2018r.

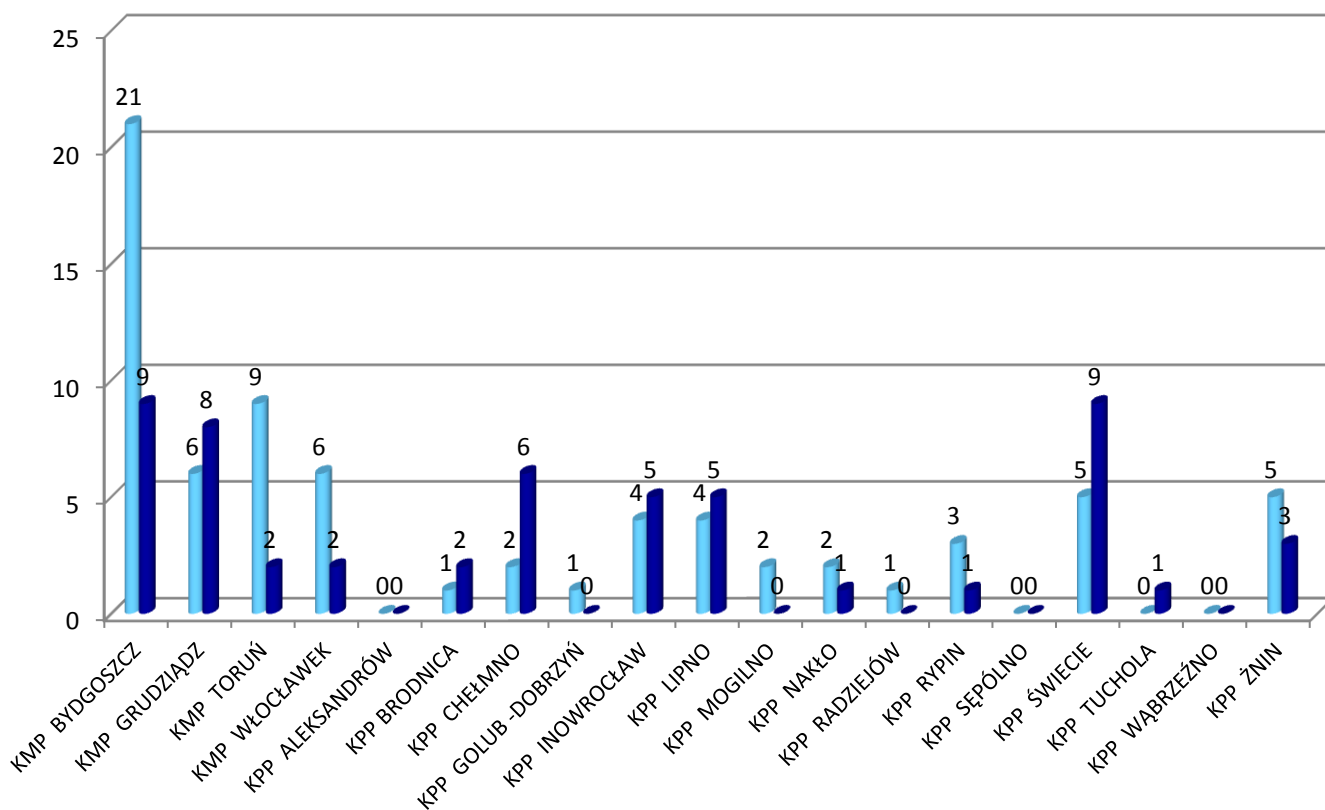


ZMIANA LICZBY OFIAR ŚMIERTELNYCH - STYCZEŃ 2017/2018 (%)

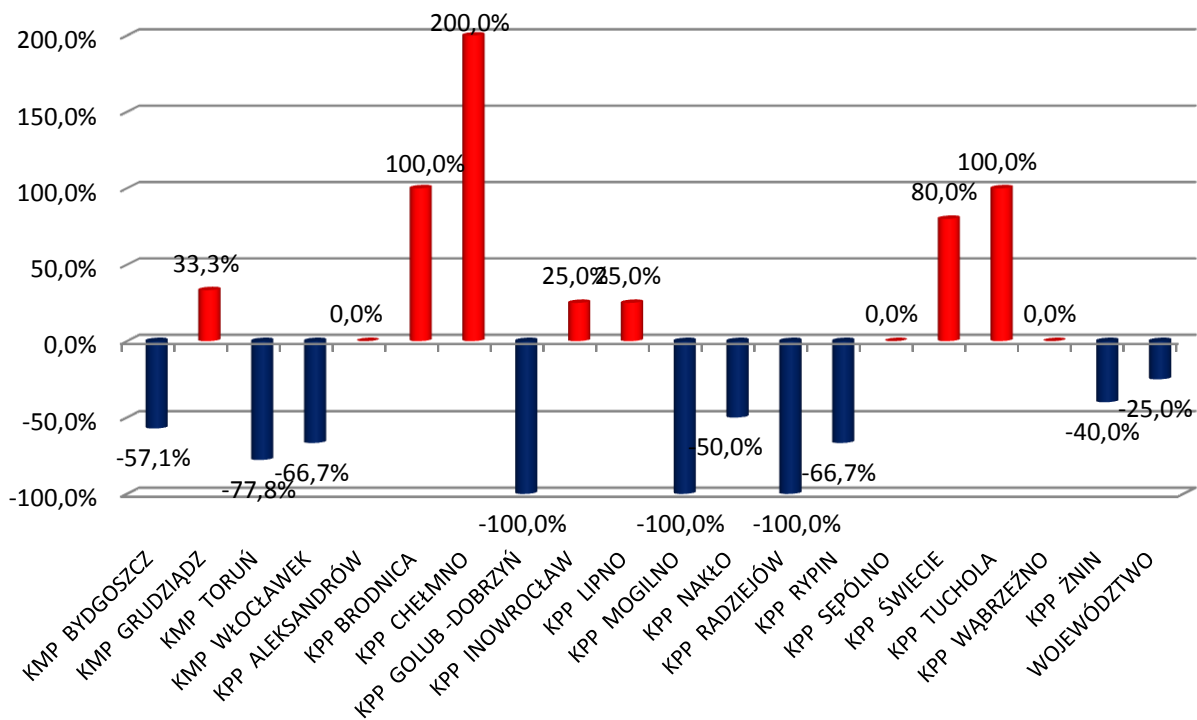


RANNI - STYCZEŃ 2018r.

■ 2017r. - 72 ■ 2018r. - 54 ■ KRAJ 2018r. - 2363



ZMIANA LICZBY RANNYCH - STYCZEŃ 2017/2018 (%)

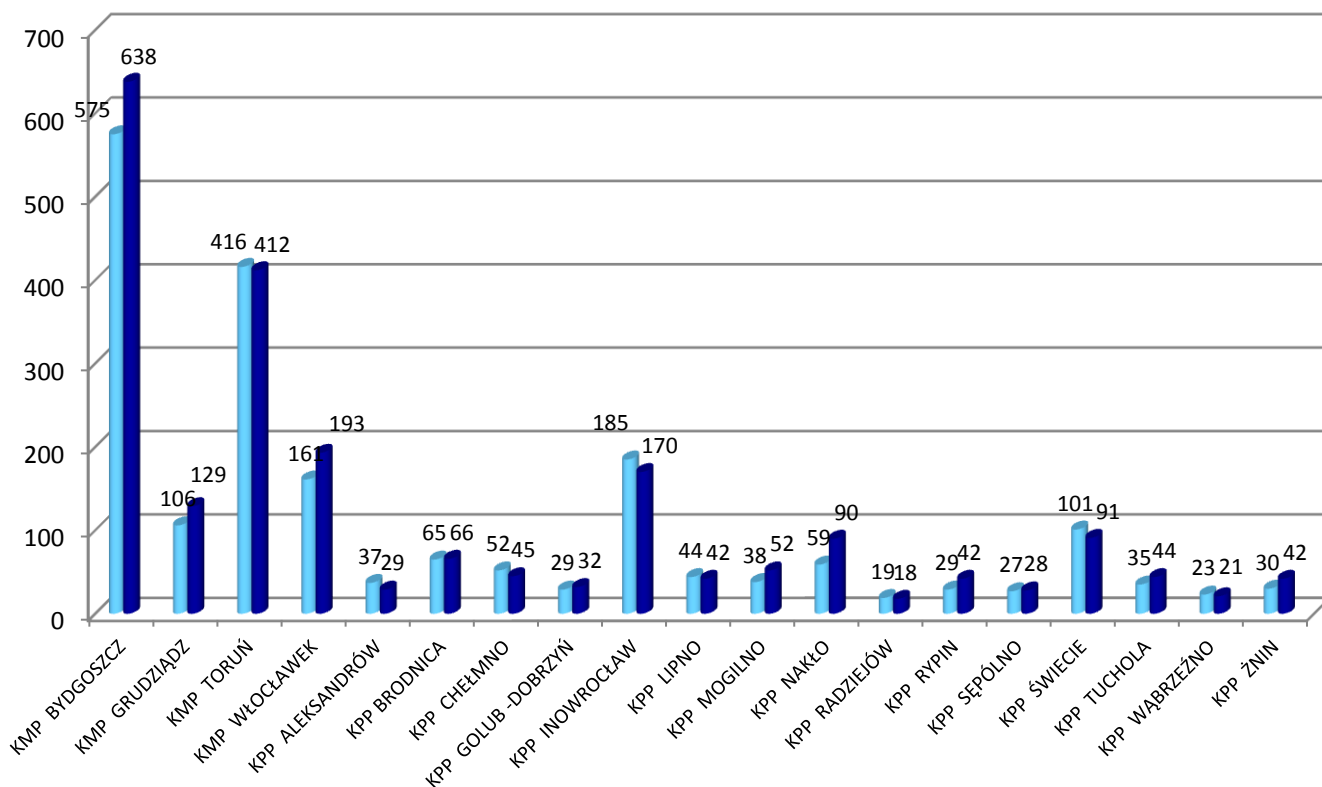


KOLIZJE - STYCZEŃ 2018r.

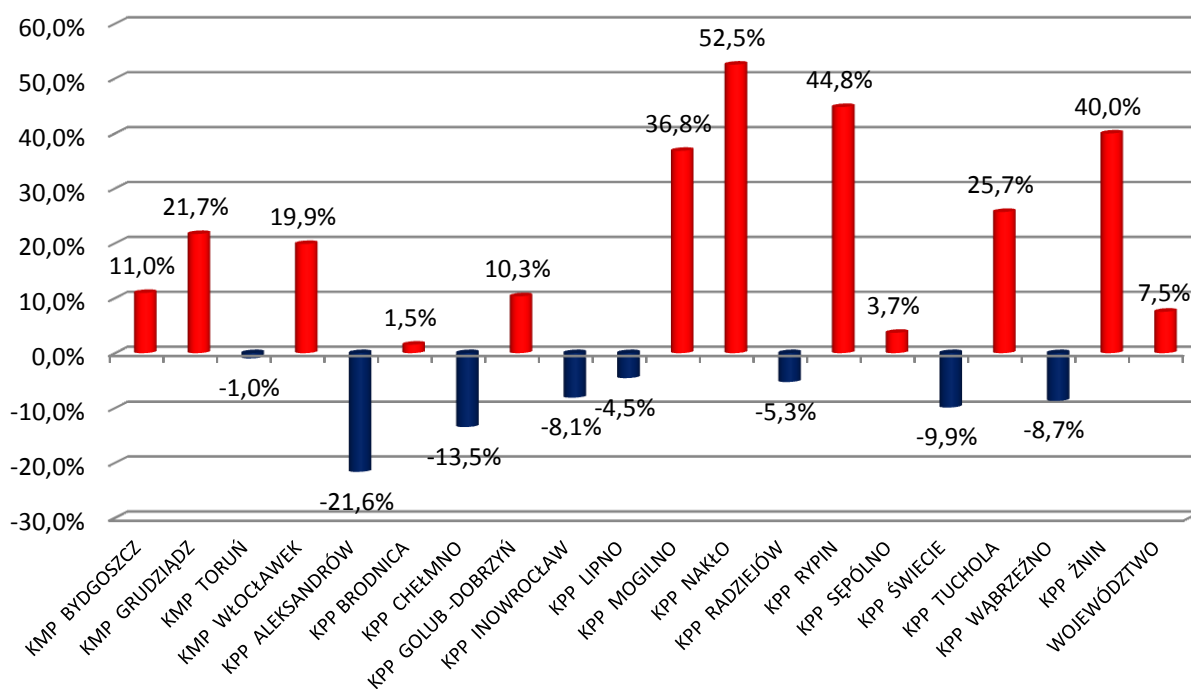
■ 2017r. - 2031

■ 2018r. - 2184

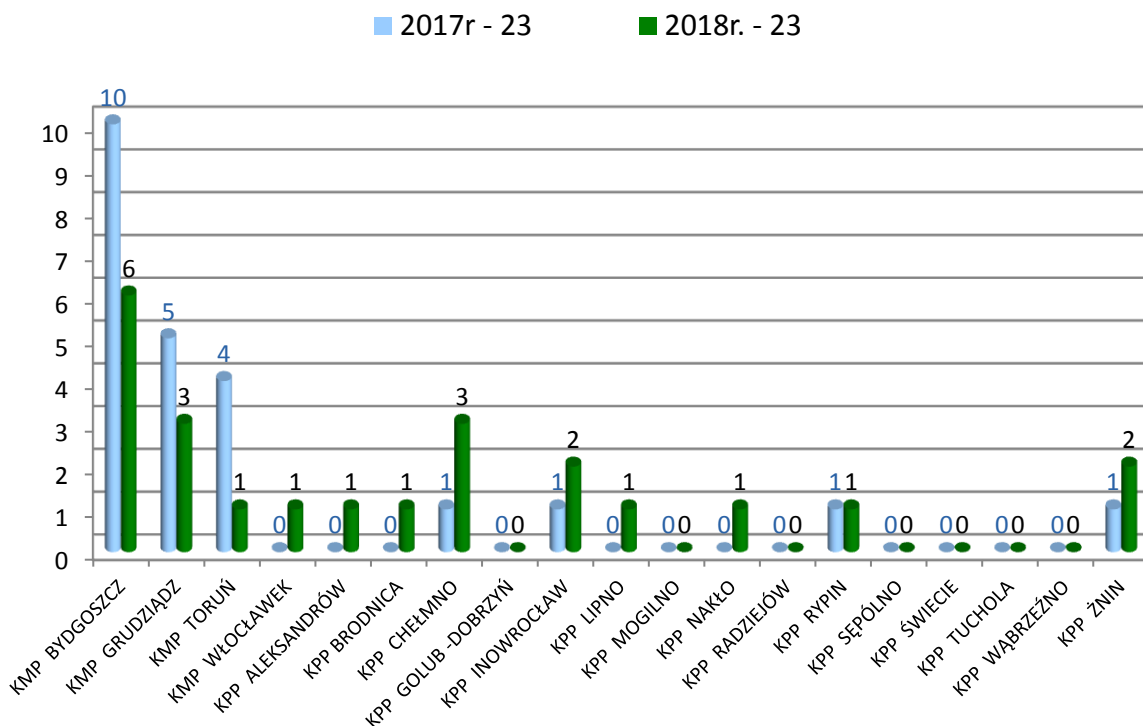
■ KRAJ 2018r. - 33182



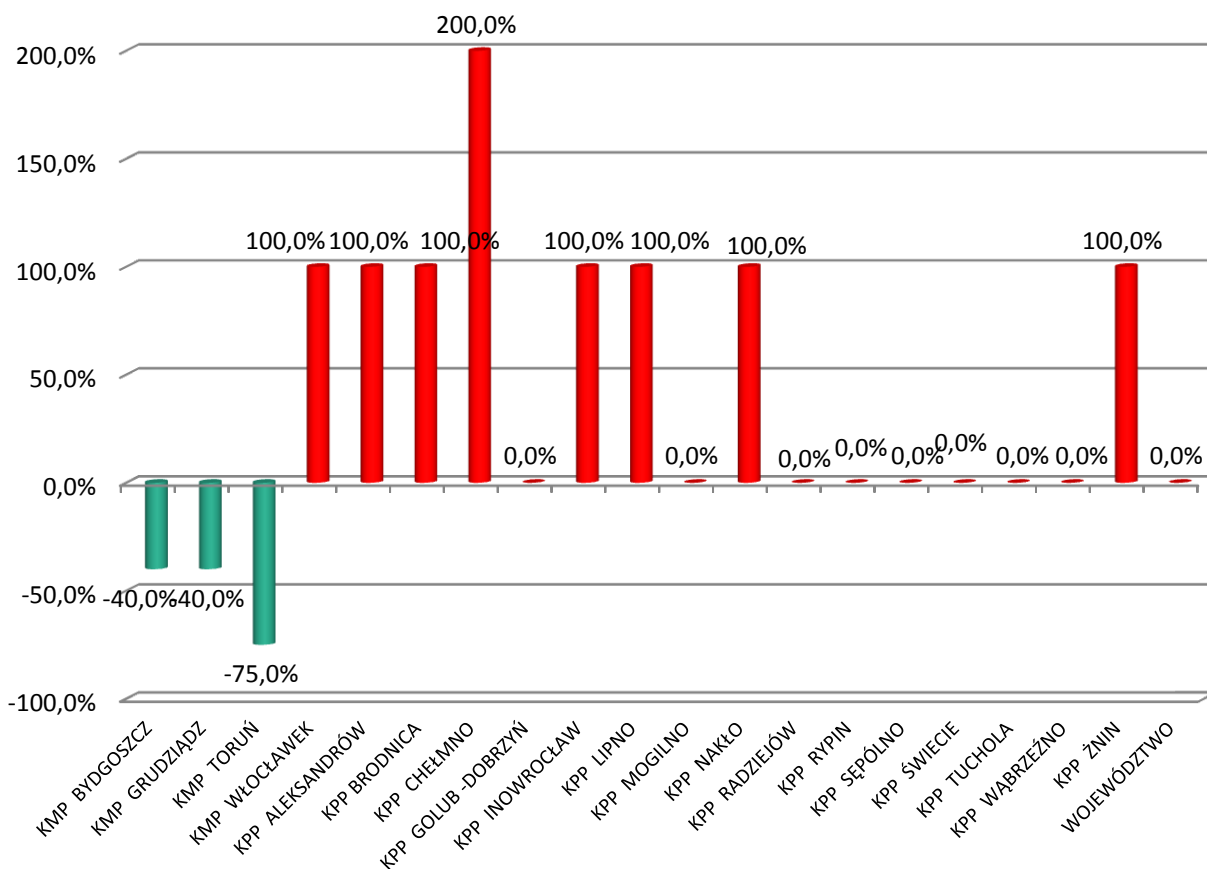
ZMIANA LICZBY KOLIZJI - STYCZEŃ 2017/2018 (%)



LICZBA WYPADKÓW Z UDZIAŁEM PIESZYCH STYCZEŃ 2018r



ZMIANA PROCENTOWA LICZBY WYPADKÓW Z UDZIAŁEM PIESZYCH STYCZEŃ 2017/2018



ZDARZENIA DROGOWE I ICH SKUTKI STYCZEŃ 2018r.

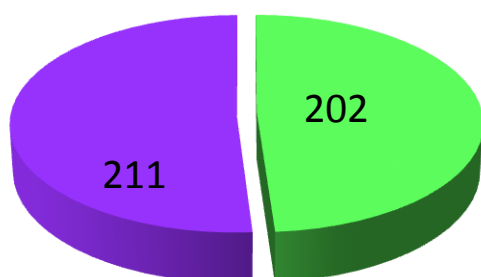
JEDNOSTKA	WYPADKI		%	ZABICI		%	RANNI		%	KOLIZJE		%	ZDARZENIA		%
	I 2017	I 2018		I 2017	I 2018		I 2017	I 2018		I 2017	I 2018		I 2017	I 2018	
KMP BYDGOSZCZ	16	10	-37,5%	1	1	0,0%	21	9	-57,1%	575	638	11,0%	591	648	9,6%
KMP GRUDZIĄDZ	8	7	-12,5%	2	0	-100,0%	6	8	33,3%	106	129	21,7%	114	136	19,3%
KMP TORUŃ	8	2	-75,0%	1	2	100,0%	9	2	-77,8%	416	412	-1,0%	424	414	-2,4%
KMP WŁOCŁAWEK	6	3	-50,0%	1	1	0,0%	6	2	-66,7%	161	193	19,9%	167	196	17,4%
KPP ALEKSANDRÓW	0	2	200,0%	0	3	300,0%	0	0	0,0%	37	29	-21,6%	37	31	-16,2%
KPP BRODNICA	1	2	100,0%	0	0	0,0%	1	2	100,0%	65	66	1,5%	66	68	3,0%
KPP CHEŁMNO	2	6	200,0%	0	1	100,0%	2	6	200,0%	52	45	-13,5%	54	51	-5,6%
KPP GOLUB -DOBZYŃ	1	0	-100,0%	0	0	0,0%	1	0	-100,0%	29	32	10,3%	30	32	6,7%
KPP INOWROCLAW	3	5	66,7%	1	1	0,0%	4	5	25,0%	185	170	-8,1%	188	175	-6,9%
KPP LIPNO	3	5	66,7%	0	0	0,0%	4	5	25,0%	44	42	-4,5%	47	47	0,0%
KPP MOGILNO	2	0	-100,0%	0	0	0,0%	2	0	-100,0%	38	52	36,8%	40	52	30,0%
KPP NAKŁO	2	2	0,0%	0	1	100,0%	2	1	-50,0%	59	90	52,5%	61	92	50,8%
KPP RADZIEJÓW	1	0	-100,0%	0	0	0,0%	1	0	-100,0%	19	18	-5,3%	20	18	-10,0%
KPP RYPIN	3	1	-66,7%	0	0	0,0%	3	1	-66,7%	29	42	44,8%	32	43	34,4%
KPP SĘPÓLNO	0	0	0,0%	0	0	0,0%	0	0	0,0%	27	28	3,7%	27	28	3,7%
KPP ŚWIECIE	4	7	75,0%	0	4	400,0%	5	9	80,0%	101	91	-9,9%	105	98	-6,7%
KPP TUCHOLA	0	1	100,0%	0	0	0,0%	0	1	100,0%	35	44	25,7%	35	45	28,6%
KPP WĄBRZEŻNO	0	0	0,0%	0	0	0,0%	0	0	0,0%	23	21	-8,7%	23	21	-8,7%
KPP ŻNIN	4	3	-25,0%	0	0	0,0%	5	3	-40,0%	30	42	40,0%	34	45	32,4%
RAZEM	64	56	-12,5%	6	14	133,3%	72	54	-25,0%	2031	2184	7,5%	2095	2240	6,9%

UJAWNIONE PRZESTĘPSTWA (178a § 1KK) I WYKROCZENIA
(87 § 1i2 i 87 § 1a KW) KIERUJĄCYCH W STANIE PO SPOŻYCIU ALKOHOLU
STYCZEŃ 2018r.

	I 2016r.	I 2017r.	I 2018r.	WZROST/ SPADEK	%
178a § 1KK	173	211	202	-9	-4,3%
87 § 1i2 KW 87 § 1a KW	108	122	127	5	4,1%

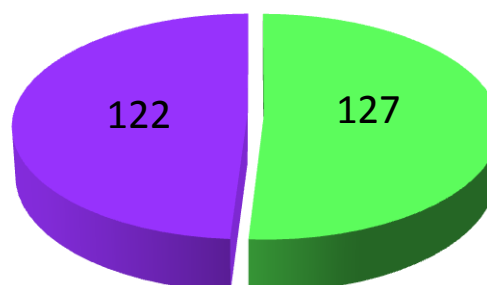
178a § 1KK

■ 2018r. ■ 2017r.



87 § 1i 2, 87 § 1a KW

■ 2018r. ■ 2017r.



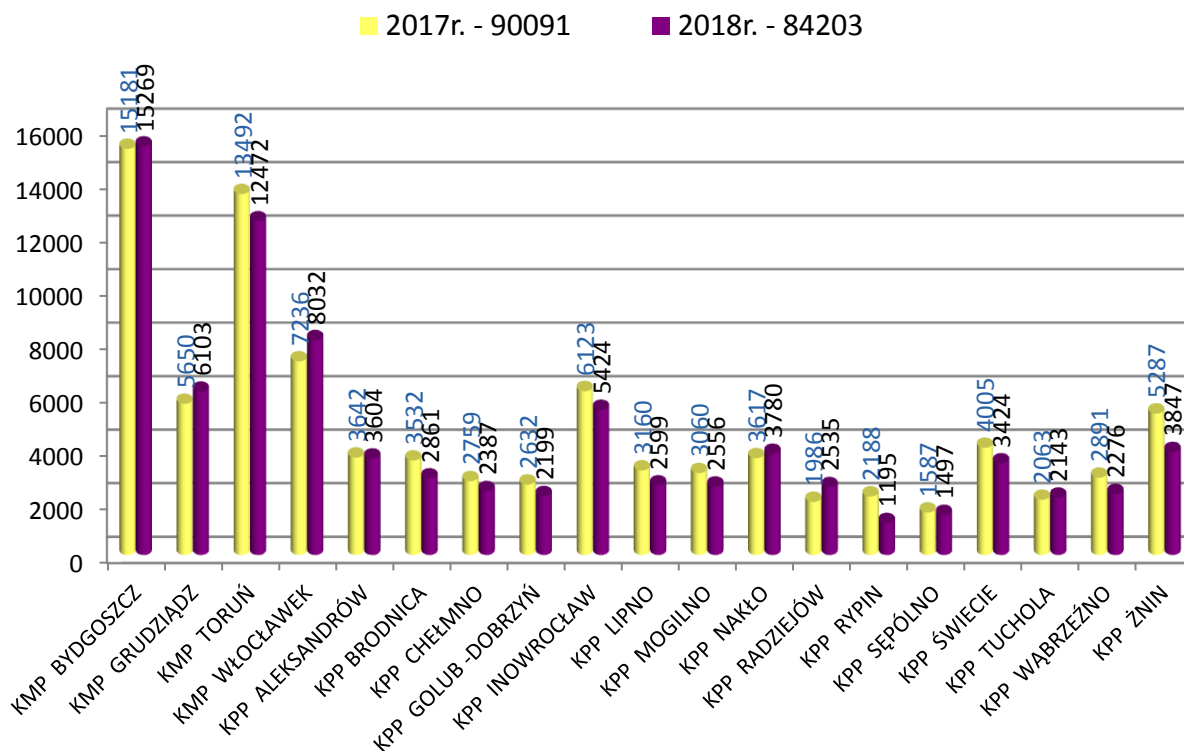
LICZBA KIERUJĄCYCH PODDANYCH BADANIU NA ZAWARTOŚĆ ALKOHOLU
PRZEZ POLICJANTÓW RUCHU DROGOWEGO - STYCZEŃ 2018r.

	I 2017r.	I 2018r.	WZROST/ SPADEK	%
LICZBA KIERUJĄCYCH	90091	84203	-5888	-6,5%

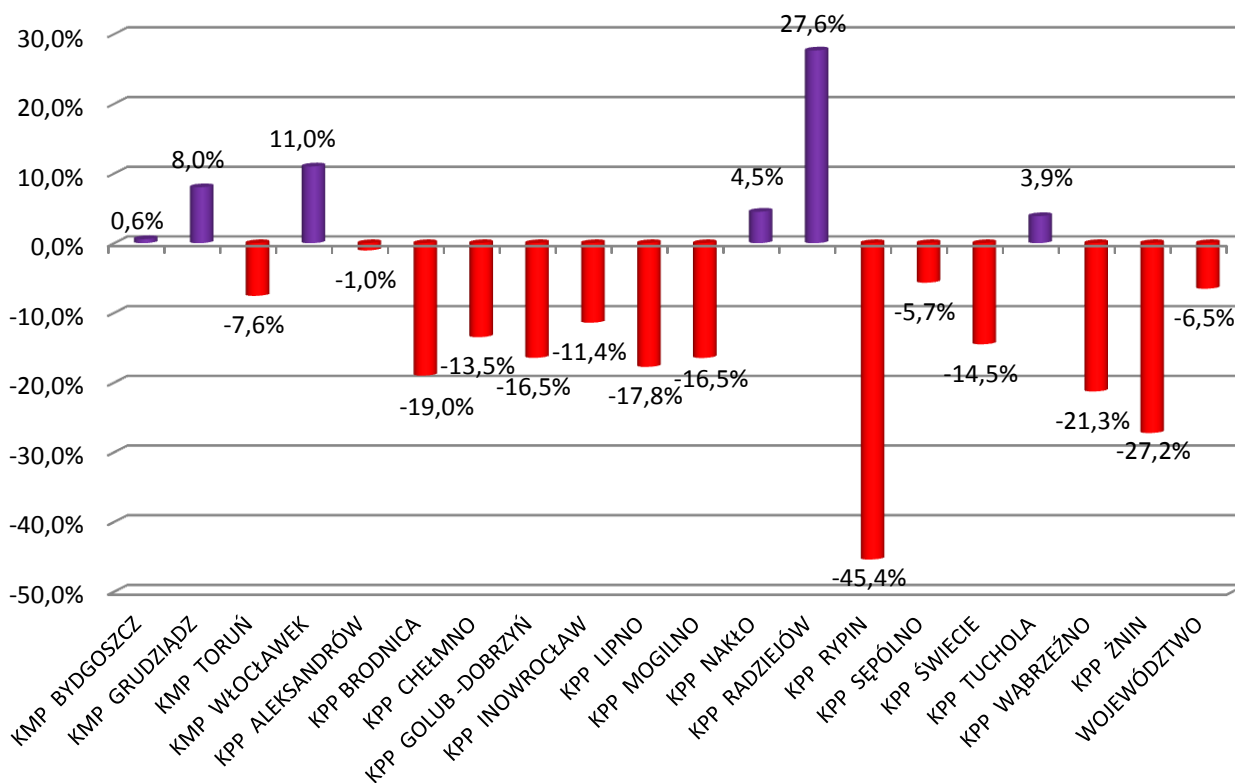
LICZBA KIERUJĄCYCH PODDANYCH BADANIU NA ZAWARTOŚĆ ALKOHOLU
PRZEZ POLICJANTÓW PREWENCJI - STYCZEŃ 2018r.

	I 2018r.
LICZBA KIERUJĄCYCH	21695

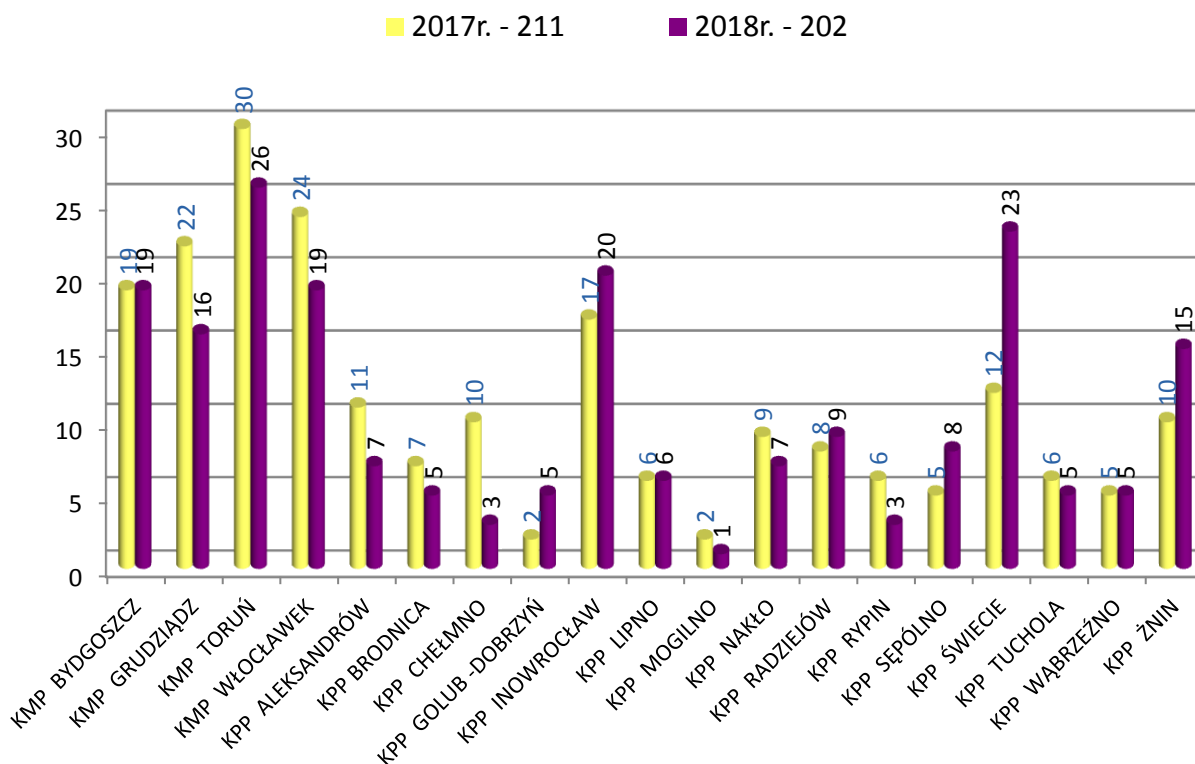
LICZBA KIERUJĄCYCH PODDANYCH BADANIU NA ZAWARTOŚĆ ALKOHOLU PRZEZ POLICJANTÓW RUCHU DROGOWEGO - STYCZEŃ 2018r.



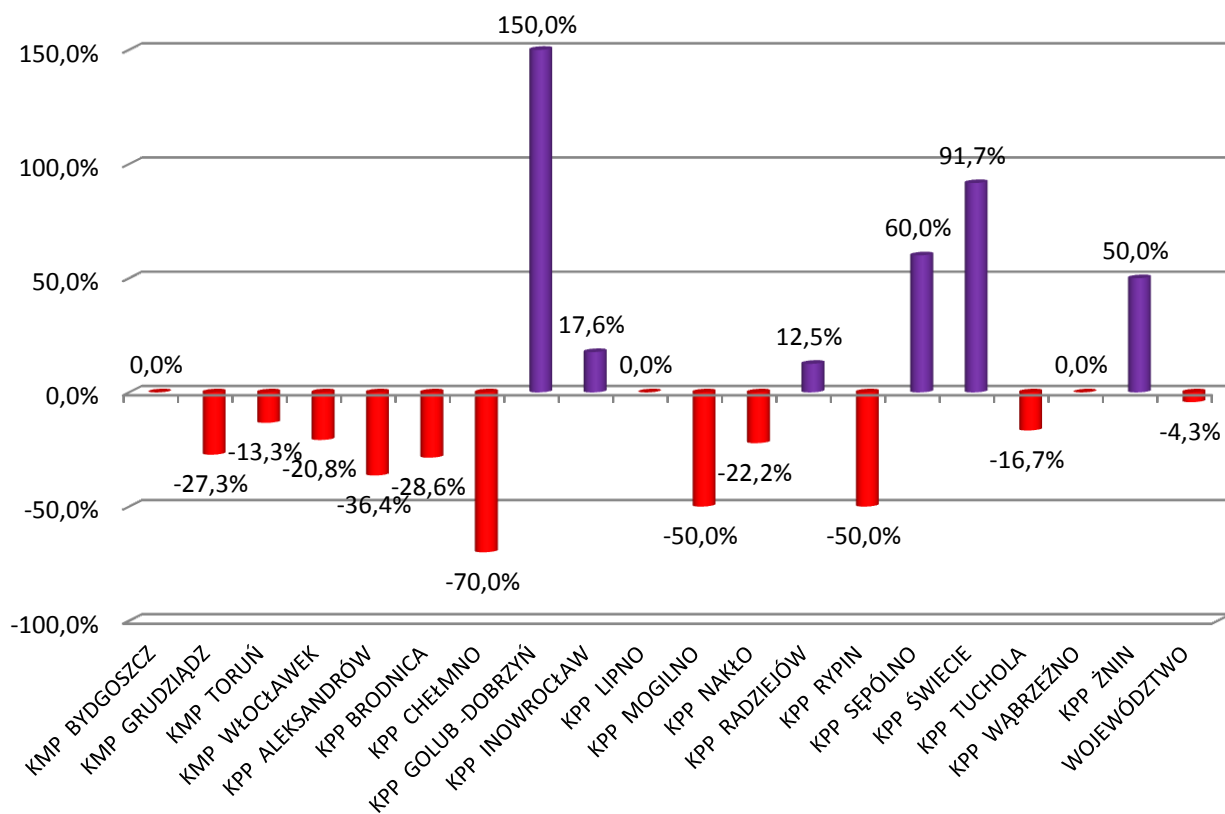
ZMIANA LICZBY KIERUJĄCYCH PODDANYCH BADANIU NA ZAWARTOŚĆ ALKOHOLU PRZEZ POLICJANTÓW RUCHU DROGOWEGO STYCZEŃ 2017/2018 (%)



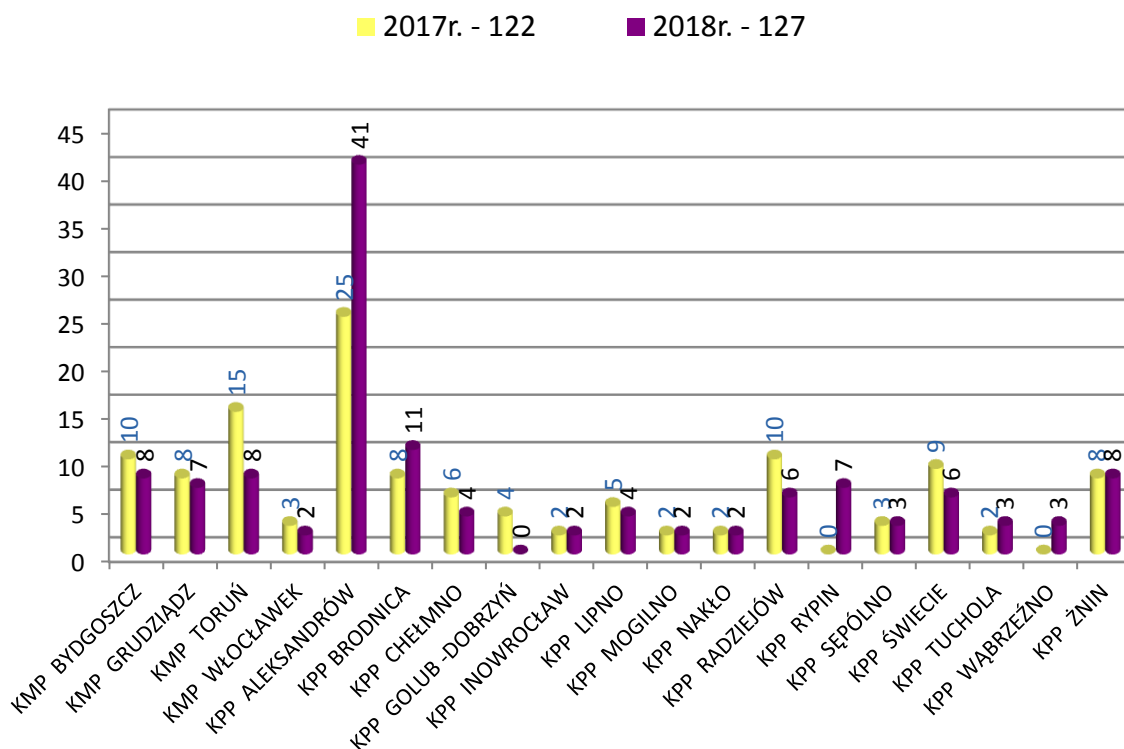
**UJAWNIONE PRZESTĘPSTWA (178a§1KK) KIERUJĄCYCH PO SPOŻUCIU
ALKOHOLU - STYCZEŃ 2018r.**



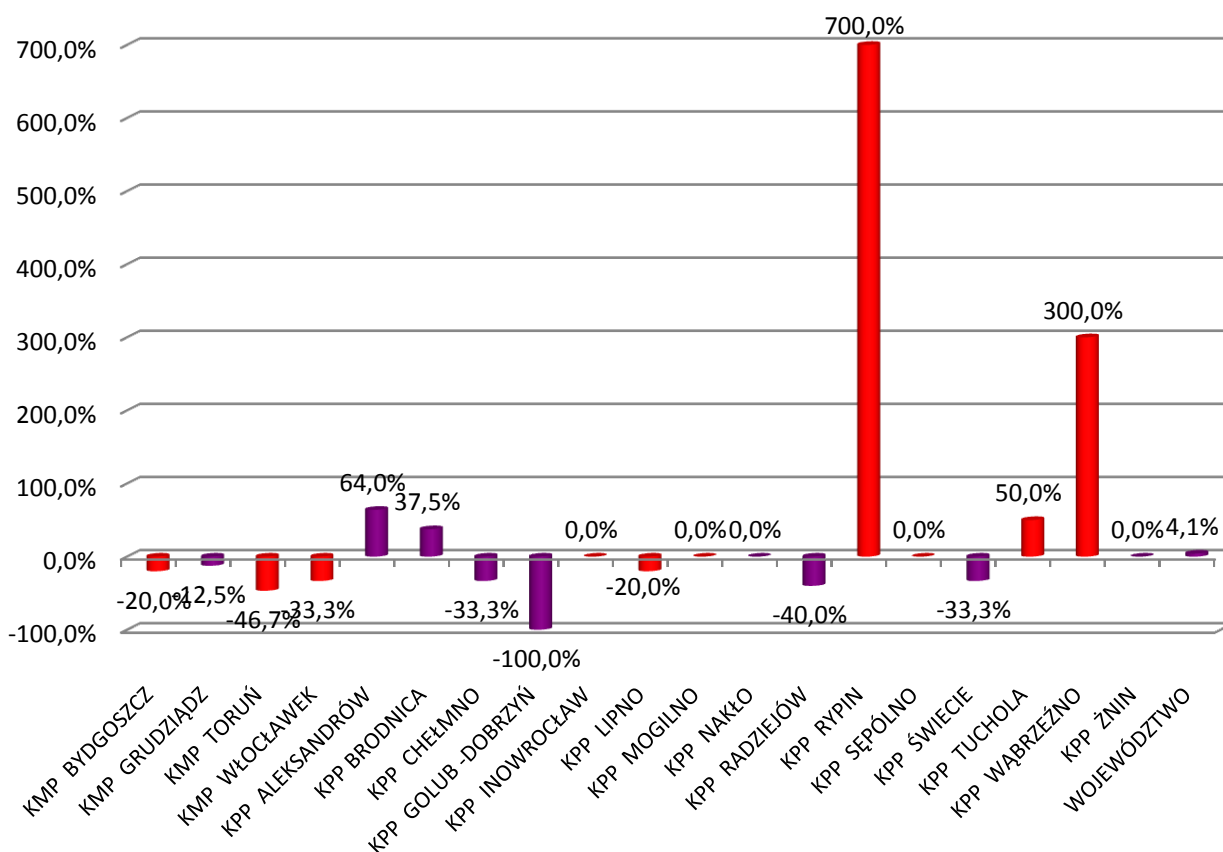
**ZMIANA LICZBY UJAWNIONYCH PRZESTĘPSTW (178a§1KK) KIERUJĄCYCH
PO SPOŻUCIU ALKOHOŁU - SYCZEŃ 2017/2018 (%)**



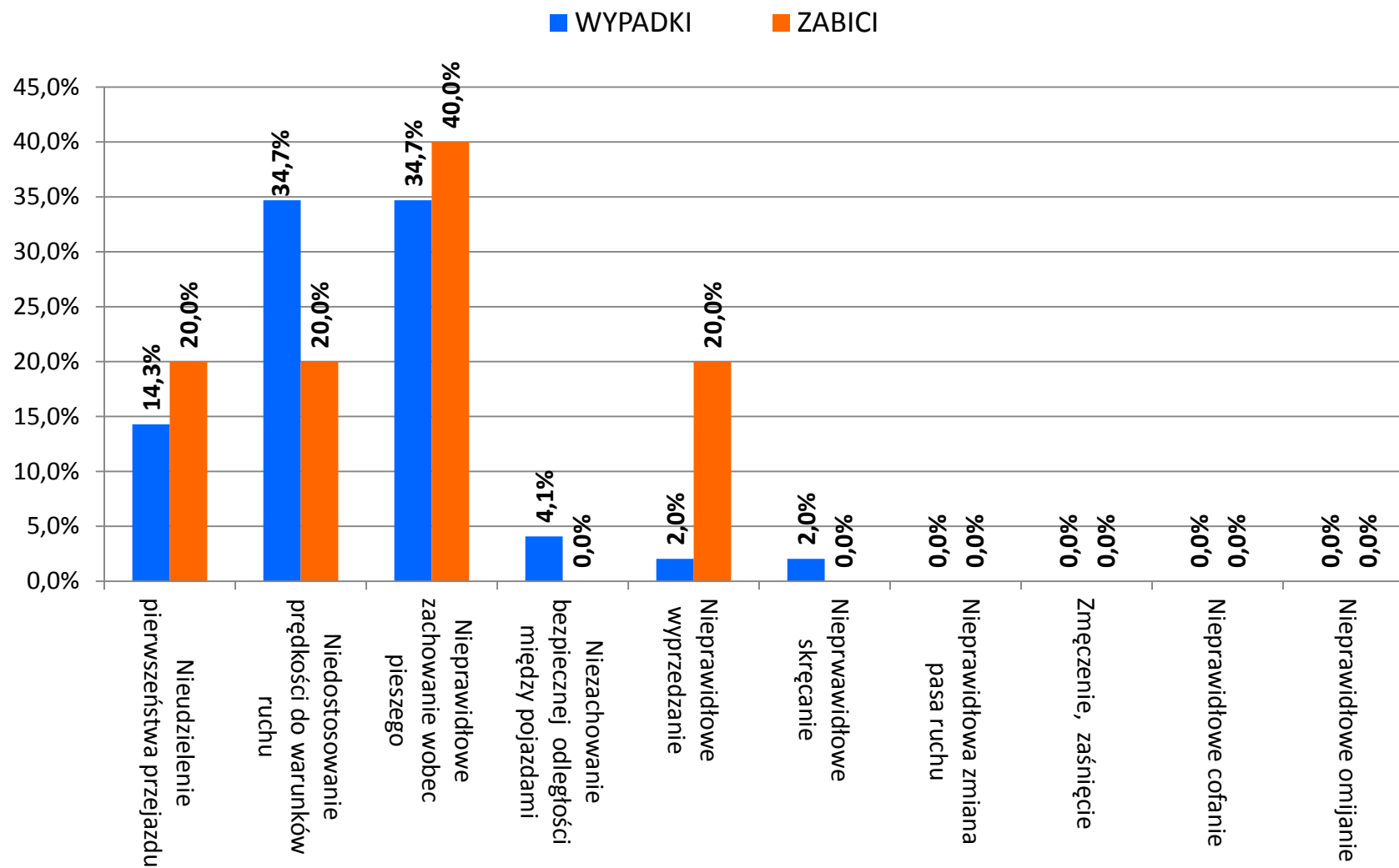
UJAWNIONE WYKROCZENIA (87§1i2, 87§1a KW) KIERUJĄCYCH PO UŻYCIU
ALKOHOLU - STYCZEŃ 2018r.



ZMIANA LICZBA UJAWNIONYCH WYKROCZEŃ (87 §1i2, 87§ 1a KK)
KIERUJĄCYCH PO UŻYCIU ALKOHOŁU - STYCZEŃ 2017/2018 (%)



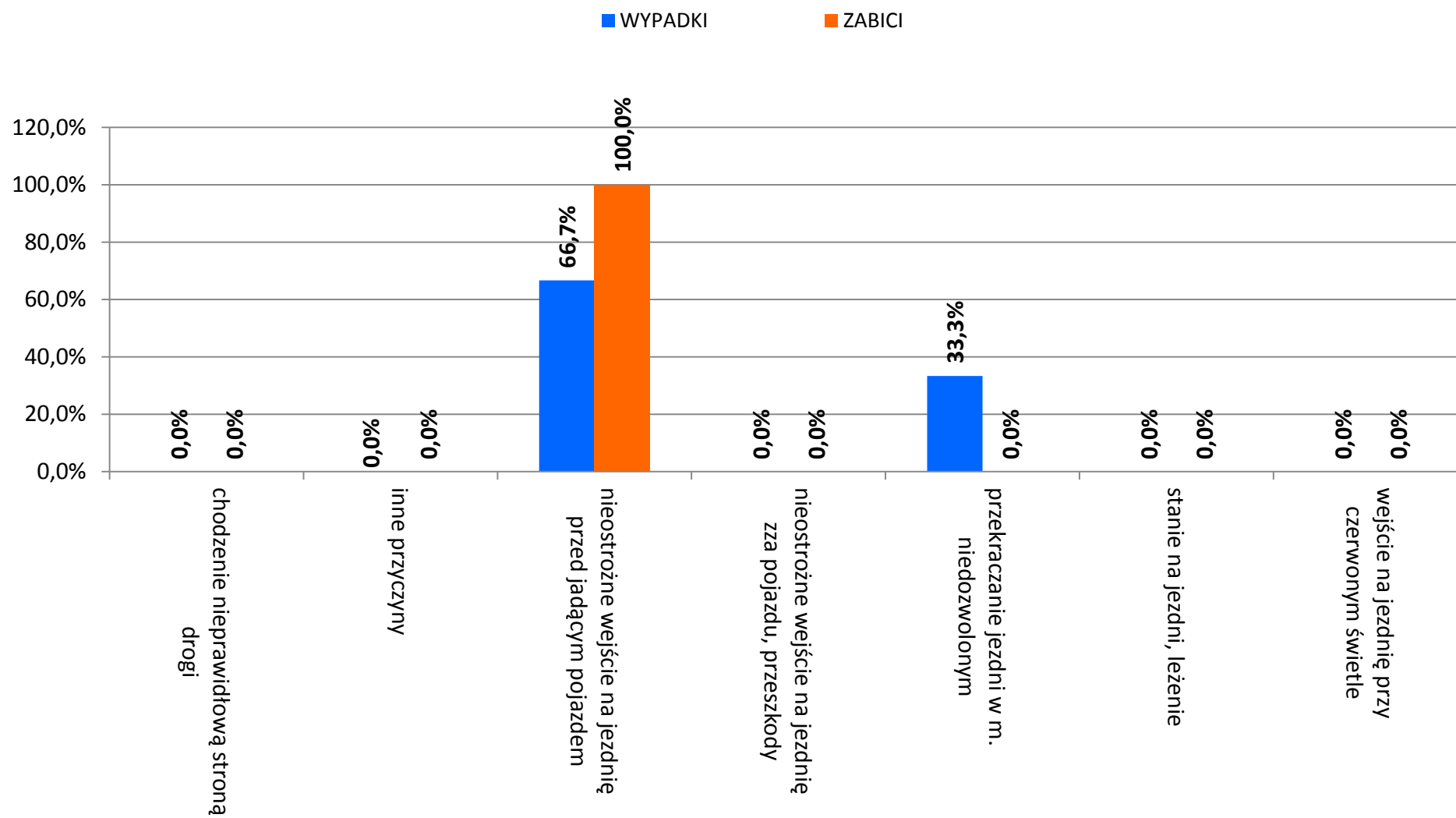
GŁÓWNE PRZYCZYNY WYPADKÓW DROGOWYCH Z WINY KIERUJĄCEGO - UDZIAŁ PROCENTOWY
STYCZEŃ 2018r.



WYPADKI Z WINY KIERUJĄCEGO - STYCZEŃ 2018r.

Z winy kierującego	WYPADKI				ZABICI				RANNI				KOLIZJE			
	2016	2017	2018	%	2016	2017	2018	%	2016	2017	2018	%	2016	2017	2018	%
ogółem	46	57	49	-14,0%	8	5	10	100,0%	51	64	50	-21,9%	1498	1718	1808	5,2%
gwałtowne hamowanie	0	0	0	0,0%	0	0	0	0,0%	0	0	0	0,0%	5	3	0	-100,0%
Inne przyczyny	2	0	1	100,0%	2	0	0	0,0%	1	0	2	200,0%	47	70	81	15,7%
jazda bez wymaganych świateł	0	1	0	-100,0%	0	0	0	0,0%	0	1	0	-100,0%	0	0	0	0,0%
niedostosowanie prędkości do warunków ruchu	20	19	17	-10,5%	3	2	2	0,0%	24	23	21	-8,7%	354	330	388	17,6%
nieprawidłowe cofanie	2	1	0	-100,0%	0	0	0	0,0%	3	1	0	-100,0%	170	178	180	1,1%
nieprawidłowe omijanie	0	0	0	0,0%	0	0	0	0,0%	0	0	0	0,0%	63	68	115	69,1%
nieprawidłowe przejeżdżanie przejazdu dla rowerzystów	0	0	0	0,0%	0	0	0	0,0%	0	0	0	0,0%	0	1	0	-100,0%
nieprawidłowe skręcanie	0	2	1	-50,0%	0	0	0	0,0%	0	3	1	-66,7%	66	75	56	-25,3%
nieprawidłowe wymijanie	0	1	1	0,0%	0	0	0	0,0%	0	1	1	0,0%	49	73	63	-13,7%
nieprawidłowe wyprzedzanie	0	2	1	-50,0%	0	0	2	200,0%	0	2	1	-50,0%	32	45	37	-17,8%
nieprawidłowe zatrzymywanie, postój	0	0	0	0,0%	0	0	0	0,0%	0	0	0	0,0%	3	6	8	33,3%
nieprawidłowe zawracanie	0	1	0	-100,0%	0	0	0	0,0%	0	1	0	-100,0%	3	3	5	66,7%
nieprawidłowe zmienianie pasa ruchu	0	0	0	0,0%	0	0	0	0,0%	0	0	0	0,0%	54	96	96	0,0%
nieprzestrzeganie innych sygnałów	0	0	0	0,0%	0	0	0	0,0%	0	0	0	0,0%	9	9	14	55,6%
niestosowanie się do sygnalizacji świetlnej (do 11.2015)	1	0	1	100,0%	0	0	0	0,0%	2	0	2	200,0%	12	18	29	61,1%
nieudzielenie pierwszeństwa pieszemu	3	0	0	0,0%	0	0	0	0,0%	3	0	0	0,0%	1	0	0	0,0%
nieudzielenie pierwszeństwa przejazdu	5	8	7	-12,5%	2	0	2	200,0%	4	10	5	-50,0%	311	375	375	0,0%
Nieustąpienie pierwszeństwa pieszemu na przejściu dla pieszych	7	15	14	-6,7%	0	1	4	300,0%	8	14	11	-21,4%	11	18	18	0,0%
Nieustąpienie pierwszeństwa pieszemu przy skręcaniu w drogę poprzeczną	1	2	2	0,0%	0	0	0	0,0%	1	2	2	0,0%	0	4	3	-25,0%
Nieustąpienie pierwszeństwa pieszemu w innych okolicznościach	1	1	1	0,0%	1	0	0	0,0%	0	1	1	0,0%	0	3	7	133,3%
niezachowanie bezp. odległości między pojazdami	3	1	2	100,0%	0	0	0	0,0%	4	1	2	100,0%	298	335	327	-2,4%
Omijanie pojazdu przed przejściem dla pieszych	0	1	1	0,0%	0	0	0	0,0%	0	1	1	0,0%	0	0	1	100,0%
wjazd przy czerwonym świetle	0	0	0	0,0%	0	0	0	0,0%	0	0	0	0,0%	2	0	0	0,0%
zmęczenie, zaśnięcie	1	2	0	-100,0%	0	2	0	-100,0%	1	3	0	-100,0%	8	8	5	-37,5%

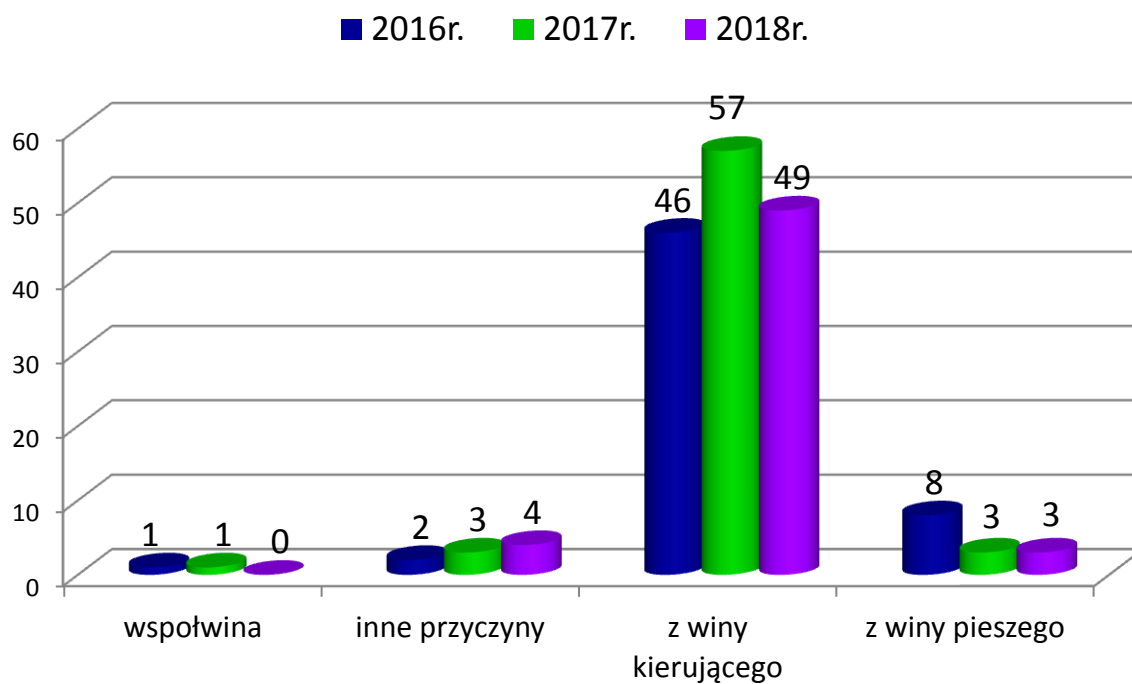
GŁÓWNE PRZYCZYNY WYPADKÓW DROGOWYCH Z WINY PIESZEGO - UDZIAŁ PROCENTOWY STYCZEŃ 2018r



WYPADKI Z WINY PIESZEGO - STYCZEŃ 2018r.

Z winy pieszego	WYPADKI				%	ZABICI				%	RANNI				%	KOLIZJE			
	2016	2017	2018			2016	2017	2018			2016	2017	2018			2016	2017	2018	
OGÓŁEM	8	3	3	0,0%	1	1	1	0,0%	7	2	2	0,0%	10	20	18	-10,0%			
chodzenie nieprawidłową stroną drogi	1	0	0	0,0%	0	0	0	0	1	0	0	0,0%	0	1	1	0,0%			
inne przyczyny	0	0	0	0,0%	0	0	0	0	0	0	0	0,0%	1	0	2	200,0%			
niedostrżne wejście na jezdnię przed jadącym pojazdem	3	3	2	-33,3%	0	1	1	100,0%	3	2	1	-50,0%	4	12	9	-25,0%			
niedostrżne wejście na jezdnię z za pojazdu, przeszkody	2	0	0	0,0%	0	0	0	0,0%	2	0	0	0,0%	2	2	0	-100,0%			
przekraczanie jezdni w m. niedozwolonym	0	0	1	100,0%	0	0	0	0,0%!	0	0	1	100,0%	2	1	1	0,0%			
Leżenie, siedzenie, klęczenie, stanie na jezdni	1	0	0	0,0%	1	0	0	0,0%	0	0	0	0,0%	0	1	2	100,0%			
wejście na jezdnię przy czerwonym świetle	1	0	0	0,0%	0	0	0	0,0%	1	0	0	0,0%	1	3	3	0,0%			

WYPADKI DROGOWE WG RODZAJU WINY - STYCZEŃ 2018r.



**ZDARZENIA DROGOWE I ICH SKUTKI WG MIEJSCA ZDARZENIA –
STYCZEŃ 2018r.**

Miejsce zdarzenia	WYPADKI				%	ZABICI				%	RANNI				%	KOLIZJE				%
	2016	2017	2018			2016	2017	2018			2016	2017	2018			2016	2017	2018		
CHARAKTERYSTYKA MIEJSCA ZDARZENIA																				
razem	57	64	56	-12,5%	9	6	14	133,3%	61	72	54	-25,0%	1790	2031	2183	7,5%				
chodnik, droga dla pieszych	1	0	1	100,0%	0	0	0	0,0%	2	0	1	100,0%	17	13	18	38,5%				
droga dla rowerzystów	0	0	0	0,0%	0	0	0	0,0%	0	0	0	0,0%	1	0	0	0,0%				
droga, pas ruchu, śluzka dla rowerów (od 11.2015)	0	1	0	-100,0%	0	0	0	0,0%	0	1	0	-100,0%	2	1	1	0,0%				
jezdnia	40	38	32	-15,8%	8	4	7	75,0%	43	47	34	-27,7%	1 557	1 761	1 850	5,1%				
most, wiadukt, łącznica, tunel	1	1	0	-100,0%	0	0	0	0,0%	1	1	0	-100,0%	7	7	7	0,0%				
parking, plac, MOP	0	1	0	-100,0%	0	0	0	0,0%	0	1	0	-100,0%	99	137	161	17,5%				
pas dzielący jezdnię	0	0	0	0,0%	0	0	0	0,0%	0	0	0	0,0%	5	2	5	150,0%				
pobocze	4	4	4	0,0%	0	0	1	100,0%	5	4	4	0,0%	49	35	52	48,6%				
Przejazd dla rowerów (od 11.2015)	0	0	0	0,0%	0	0	0	0,0%	0	0	0	0,0%	1	1	2	100,0%				
przejazd kolejowy niestrzeżony	1	0	1	100,0%	1	0	1	100,0%	0	0	0	0,0%	0	1	1	0,0%				
przejazd kolejowy strzeżony	0	0	0	0,0%	0	0	0	0,0%	0	0	0	0,0%	6	3	6	100,0%				
przejazd tramwajowy, torowisko	3	0	0	0,0%	0	0	0	0,0%	3	0	0	0,0%	4	9	8	-11,1%				
przejście dla pieszych	6	18	15	-16,7%	0	1	4	300,0%	6	17	12	-29,4%	11	27	25	-7,4%				
przewiązka na drodze dwujezdniowej	0	0	0	0,0%	0	0	0	0,0%	0	0	0	0,0%	0	0	0	0,0%				
przystanek komunikacji publicznej	0	0	0	0,0%	0	0	0	0,0%	0	0	0	0,0%	1	1	5	400,0%				
roboty drogowe, oznakowanie tymczasowe	0	0	0	0,0%	0	0	0	0,0%	0	0	0	0,0%	0	3	5	66,7%				
skarpa, rów	0	1	1	0,0%	0	1	0	-	0	1	2	100,0%	21	15	19	26,7%				
wyjazd z posesji, pola	1	0	2	200,0%	0	0	1	100,0%	1	0	1	100,0%	9	15	18	20,0%				
SKRZYŻOWANIA ORAZ MIĘDZY SKRZYŻOWANIAMI																				
razem	57	64	56	-12,5%	9	6	14	133,3%	61	72	54	-25,0%	1790	2031	2183	7,5%				
odcinek między skrzyżowaniami	prosty odcinek drogi	31	36	29	-19,4%	5	5	6	20,0%	31	39	30	-23,1%	1149	1277	1360	6,5%			
	spadek	1	1	1	0,0%	0	0	0	0,0%	3	1	1	0,0%	20	15	27	80,0%			
	wierzchołek wzniesienia	0	0	0	0,0%	0	0	0	0,0%	0	0	0	0,0%	1	1	0	-100,0%			
	wzniesienie	3	0	1	100,0%	1	0	1	100,0%	2	0	0	0,0%	16	14	15	7,1%			
	zakręt, łuk	6	10	12	20,0%	1	1	4	300,0%	7	12	11	-8,3%	122	142	213	50,0%			
skrzyżowanie	o ruchu okrężnym	3	2	0	-100,0%	0	0	0	0,0%	5	2	0	-100,0%	51	66	79	19,7%			
	dróg równorzędnych	0	2	0	-100,0%	0	0	0	0,0%	0	2	0	-100,0%	17	28	17	-39,3%			
	z drogą z pierwszeństwem	13	13	13	0,0%	2	0	3	300,0%	13	16	12	-25,0%	414	488	472	-3,3%			

**ZDARZENIA DROGOWE I ICH SKUTKI WG MIEJSCA ZDARZENIA
– STYCZEŃ 2018r.**

Miejsce zdarzenia	WYPADKI				%	ZABICI				%	RANNI				%	KOLIZJE			
	2016	2017	2018			2016	2017	2018			2016	2017	2018			2016	2017	2018	
OBSZAR																			
razem	57	64	56	-12,5%	9	6	14	133,3%	61	72	54	-25,0%	1790	2031	2183	7,5%			
obszar niezabudowany	28	29	24	-17,2%	8	5	9	80,0%	28	31	25	-19,4%	494	546	601	10,1%			
Obszar zabudowany	29	35	32	-8,6%	1	1	5	400,0%	33	41	29	-29,3%	1296	1485	1582	6,5%			
RODZAJ DROGI																			
razem	57	64	56	-12,5%	9	6	14	133,3%	61	72	54	-25,0%	1790	2031	2183	7,5%			
autostrada	1	0	0	0,0%	0	0	0	0,0%	1	0	0	0,0%	64	39	51	30,8%			
dwie jezdnie jednokierunkowe	6	7	4	-42,9%	1	0	0	0,0%	6	8	4	-50,0%	225	304	317	4,3%			
droga ekspresowa	0	0	1	100,0%	0	0	0	0,0%	0	0	2	200,0%	3	1	5	400,0%			
droga jednojezdniowa, dwukierunkowa	49	55	47	-14,5%	8	6	12	100,0%	53	62	45	-27,4%	1371	1522	1603	5,3%			
droga jednokierunkowa	1	2	4	100,0%	0	0	2	200,0%	1	2	3	50,0%	127	165	207	25,5%			

**ZDARZENIA DROGOWE I ICH SKUTKI WG RODZAJU UŻYTKOWNIKA
DROGI - STYCZEŃ 2018r.**

Rodzaj użytkownika drogi	ZABICI				%	RANNI			%
	2016	2017	2018			2016	2017	2018	
ogółem	9	6	14	133,3%	61	70	54	-22,9%	
Motorowerzyści	0	0	0	0,0%	0	0	0	0,0%	
Piesi	2	2	5	150,0%	23	21	19	-9,5%	
Pojazd niustalony	0	0	0	0,0%	0	0	0	0,0%	
Rowerzyści	0	0	0	0,0%	1	5	2	-60,0%	
Użytkownicy autobusów	0	0	0	0,0%	0	0	0	0,0%	
Użytkownicy ciągników	0	0	0	0,0%	0	0	0	0,0%	
Użytkownicy czterokołowców	0	0	0	0,0%	0	0	0	400,0%	
Użytkownicy innych pojazdów	0	0	0	0,0%	0	0	0	0,0%	
Użytkownicy motocykli	0	0	1	100,0%	0	0	1	100,0%	
Użytkownicy pociągu	0	0	0	0,0%	0	0	0	100,0%	
Użytkownicy samochodów ciężarowych	3	0	4	400,0%	7	1	2	100,0%	
Użytkownicy samochodów osobowych	4	4	4	0,0%	29	43	30	-30,2%	
Użytkownicy tramwajów i trolejbusów	0	0	0	0,0%	1	0	0	0,0%	

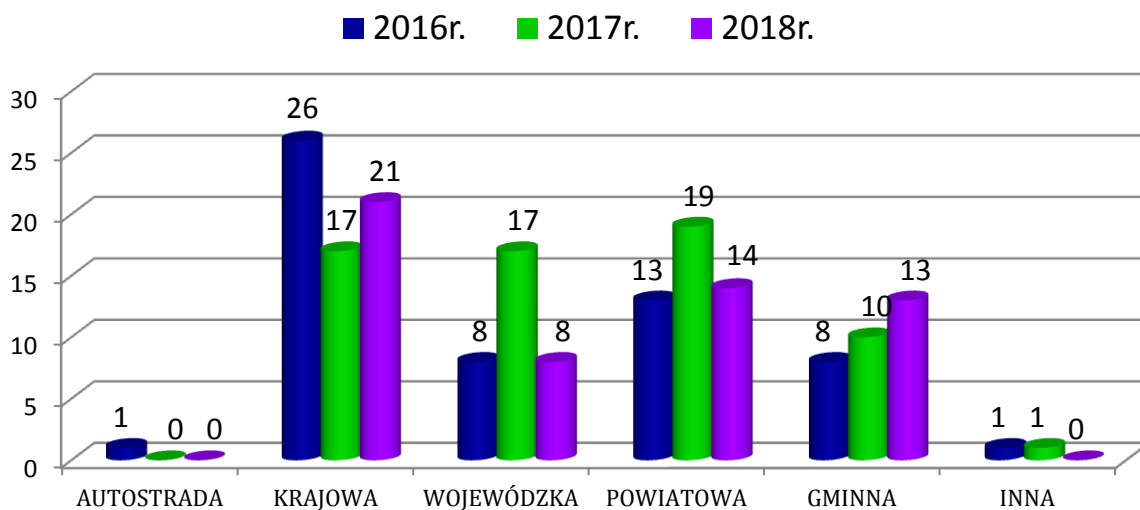
**ZDARZENIA DROGOWE I ICH SKUTKI WG RODZAJU ZDARZENIA -
STYCZEŃ 2018r.**

Rodzaj zdarzenia	WYPADKI				%	ZABICI				%	RANNI				%	KOLIZJE				%
	2016	2017	2018			2016	2017	2018			2016	2017	2018			2016	2017	2018		
ogółem	57	64	56	-12,5%	9	6	14	133,3%	61	72	54	-25,0%	1790	2031	2184	7,5%				
Inne	1	4	2	-50,0%	0	0	0	0,0%	1	4	2	-50,0%	124	165	158	-4,2%				
najeżdżenie na barierkę ochronną	0	0	0	0,0%	0	0	0	400,0%	0	0	0	0,0%	59	41	55	34,1%				
najeżdżenie na drzewo	10	12	6	-50,0%	0	2	2	0,0%	14	14	8	-42,9%	27	25	38	52,0%				
najeżdżenie na dziurę, wybój, garb	0	0	0	0,0%	0	0	0	0,0%	0	0	0	0,0%	57	37	112	202,7%				
najeżdżenie na pieszego	23	23	23	0,0%	2	2	5	150,0%	23	22	19	-13,6%	29	48	48	0,0%				
najeżdżenie na pojazd unieruchomiony	1	0	1	100,0%	0	0	0	0,0%	1	0	1	100,0%	141	193	207	7,3%				
najeżdżenie na słup, znak	1	1	0	-100,0%	0	0	0	0,0%	1	1	0	-100,0%	60	60	46	-23,3%				
najeżdżenie na zaporę kolejową	0	0	0	0,0%	0	0	0	0,0%	0	0	0	0,0%	6	4	6	50,0%				
Najeżdżenie na zwierze	0	0	0	0,0%	0	0	0	0,0%	0	0	0	0,0%	100	91	98	7,7%				
wypadek z pasażerem	1	1	1	0,0%	0	0	0	0,0%	1	1	1	0,0%	3	0	1	100,0%				
wywrócenie się pojazdu	2	2	2	0,0%	0	0	0	0,0%	2	3	2	-33,3%	36	51	68	33,3%				
zderzenie pojazdów boczne	11	10	7	-30,0%	6	1	2	100,0%	8	11	5	-54,5%	626	762	808	6,0%				
zderzenie pojazdów czołowe	4	7	11	57,1%	1	1	5	400,0%	6	11	13	18,2%	82	78	58	-25,6%				
zderzenie pojazdów tylne	3	4	3	-25,0%	0	0	0	0,0%	4	5	3	-40,0%	440	476	481	1,1%				

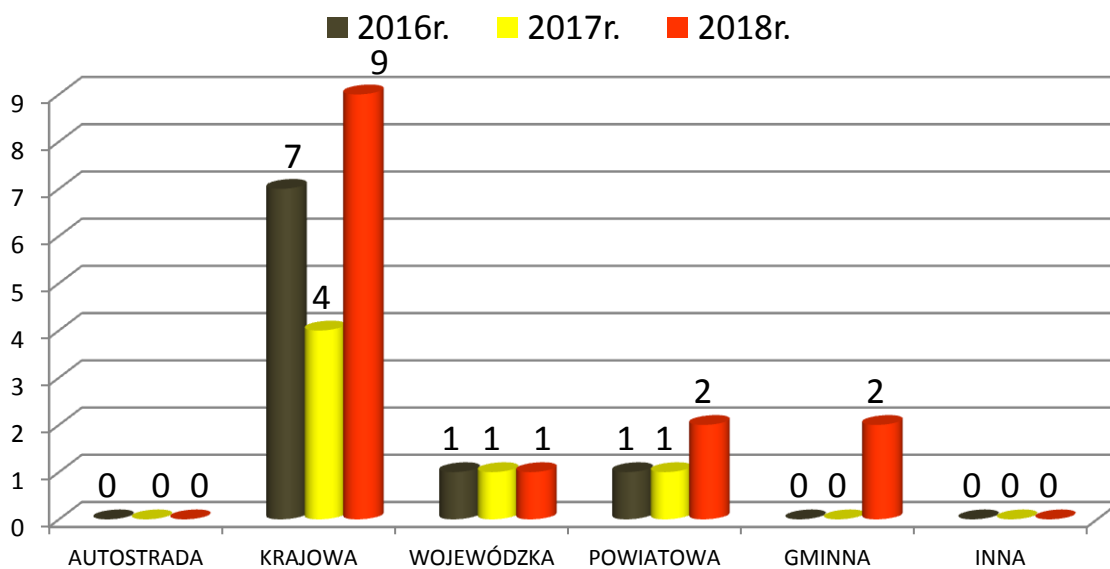
WYPADKI DROGOWE WG KATEGORII DROGI - STYCZEŃ 2018r.

DROGA	WYPADKI				%	ZABICI				%	RANNI				%	KOLIZJE				%
	2016	2017	2018			2016	2017	2018			2016	2017	2018			2016	2017	2018		
RAZEM	57	64	56	-12,5%	9	6	14	133,3%	61	72	54	-25,0%	1790	2031	2184	7,5%				
AUTOSTRADA	1	0	0	0,0%	0	0	0	0,0%	1	0	0	0,0%	64	39	51	30,8%				
KRAJOWA	26	17	21	23,5%	7	4	9	125,0%	28	21	19	-9,5%	368	482	471	-2,3%				
WOJEWÓDZKA	8	17	8	-52,9%	1	1	1	0,0%	7	18	7	-61,1%	478	527	562	6,6%				
POWIATOWA	13	19	14	-26,3%	1	1	2	100,0%	13	21	17	-19,0%	521	555	561	1,1%				
GMINNA	8	10	13	30,0%	0	0	2	200,0%	10	11	11	0,0%	272	294	371	26,2%				
INNA	1	1	0	-100,0%	0	0	0	200,0%	2	1	0	-100,0%	87	134	168	25,4%				

WYPADKI DROGOWE WG KATEGORII DROGI - STYCZEŃ 2018r.



OFIARY ŚMIERTELNE WG KATEGORII DROGI - STYCZEŃ 2018r.



Bydgoszcz, dnia 15.01.2018r.

Opracował:

*asp. sztab. Alina Sławek - Szczepanik
WRD KWP w Bydgoszczy*